



Elinkeino-, liikenne- ja ympäristökeskus  
Närings-, trafik- och miljöcentralen  
Centre for Economic Development, Transport and the Environment

# Nuorten työllisyyden seuranta Uudenmaan ELY-keskuksen alueella, marraskuu 2017

Uudenmaan ELY-keskus  
Tutkija Santtu Sundvall



## Nuoret työttömät työnhakijat kuukauden lopussa Uudellamaalla (Lähde: TEM/Työnvälitystilasto 1207.)

	2016 marraskuu	2017 lokakuu	2017 marraskuu	Vuosimuutos 2015-2016 (%)
Alle 25-v.	8654	7003	6894	-20,3 %
-Alle 20-v.	1631	1310	1290	-20,9 %
25-29-v.	9505	7964	7806	-17,9 %
<i>Kaikki alle 30-v.</i>	18159	14967	14700	-19,0 %
20-29-v. ilman peruskoulun jälk. tutkintoa (NAO)	5226	4489	4488	-14,1 %



Elinkeino-, liikenne- ja ympäristökeskus  
Närings-, trafik- och miljöcentralen  
Centre for Economic Development, Transport and the Environment

# Alle 25-vuotiaat työttömät työnhakijat



## Alle 25-v. työttömät työnhakijat Uudenmaan alueen kunnissa sekä vuosimuutos (%) kuukauden lopussa (Lähde: TEM/Työnvälitystilasto 1207.)

Alue	2016 marraskuu	2017 lokakuu	2017 marraskuu	Vuosimuutos (%)
KOKO MAA	40 133	32 327	31 956	-20,4 %
UUSIMAA	8 654	7 003	6 894	-20,3 %
Helsingin seutukunta	2016 marraskuu	2017 lokakuu	2017 marraskuu	Vuosimuutos (%)
ESPOO	1240	999	954	-23,1 %
HELSINKI	3243	2523	2529	-22,0 %
HYVINKÄÄ	353	290	301	-14,7 %
JÄRVENPÄÄ	247	243	229	-7,3 %
KARKKILA	46	45	47	2,2 %
KAUNIAINEN	14	18	16	14,3 %
KERAVA	276	240	209	-24,3 %
KIRKKONUMMI	188	148	133	-29,3 %
LOHJA	330	252	248	-24,8 %
MÄNTSÄLÄ	106	61	64	-39,6 %
NURMIJÄRVI	175	141	148	-15,4 %
PORNAINEN	18	15	11	-38,9 %
SIPOO	82	73	75	-8,5 %
SIUNTIO	10	5	5	-50,0 %
TUUSULA	150	115	120	-20,0 %
VANTAA	1309	1125	1069	-18,3 %
VIHTI	164	145	143	-12,8 %

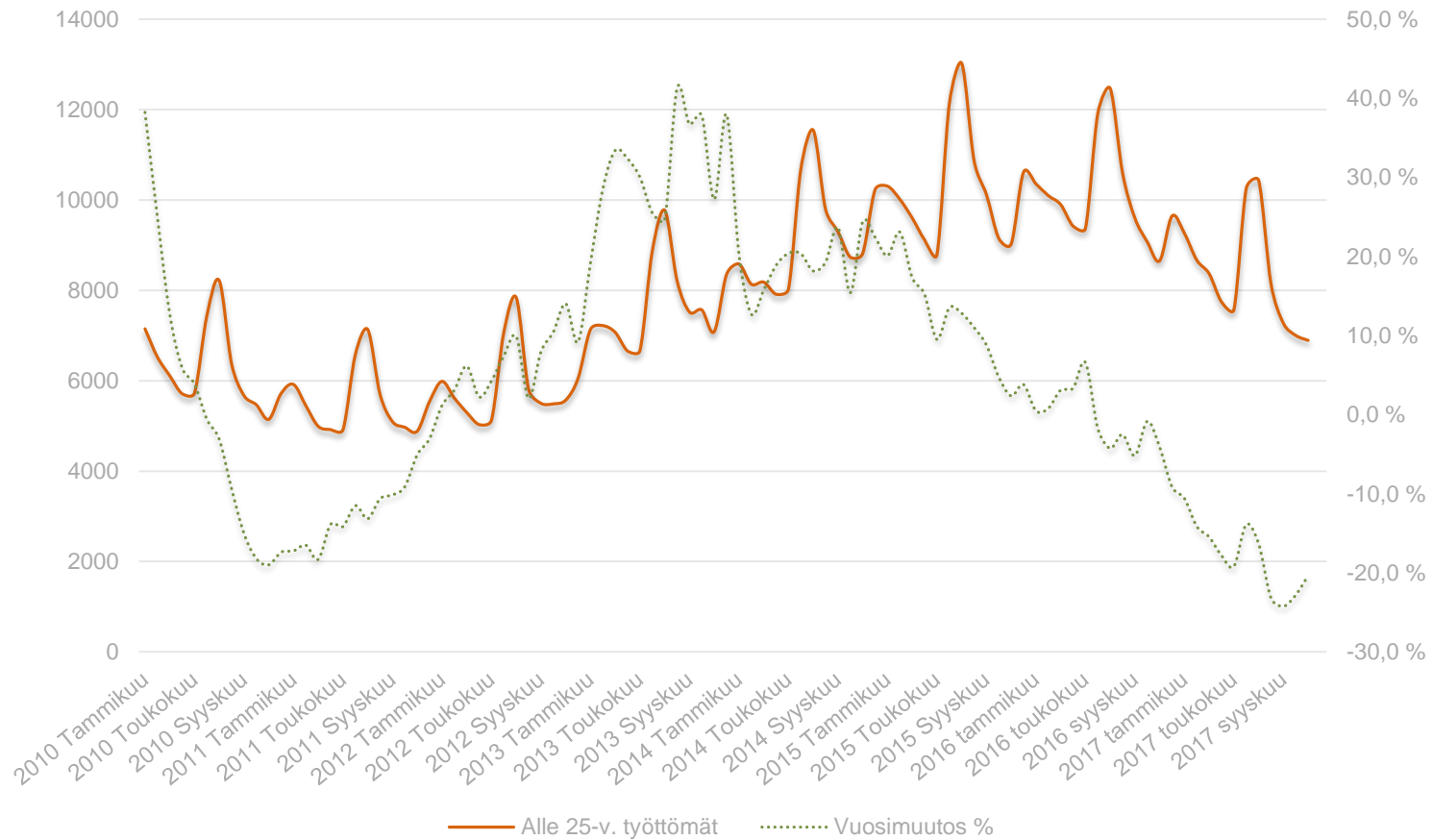
Raaseporin seutukunta	2016 marraskuu	2017 lokakuu	2017 marraskuu	Vuosimuutos (%)
HANKO	54	28	32	-40,7 %
INKOO	19	18	19	0,0 %
RAASEPORI	175	140	124	-29,1 %
Porvoon seutukunta	2016 marraskuu	2017 lokakuu	2017 marraskuu	Vuosimuutos (%)
ASKOLA	25	17	19	-24,0 %
MYRSKYLÄ	9	8	9	0,0 %
PORVOO	341	281	294	-13,8 %
PUKKILA	12	8	10	-16,7 %
Loviisan seutukunta	2016 marraskuu	2017 lokakuu	2017 marraskuu	Vuosimuutos (%)
LAPINJÄRVI	12	9	10	-16,7 %
LOVIISA	78	53	69	-11,5 %

.. = tietoa ei ole saatu, se on  
liian epävarma esitettäväksi tai  
se on salassapitosäännön  
alainen



## Alle 25 -vuotiaat työttömät työnhakijat Uudellamaalla ja työttömyyden vuosimuutos (%)

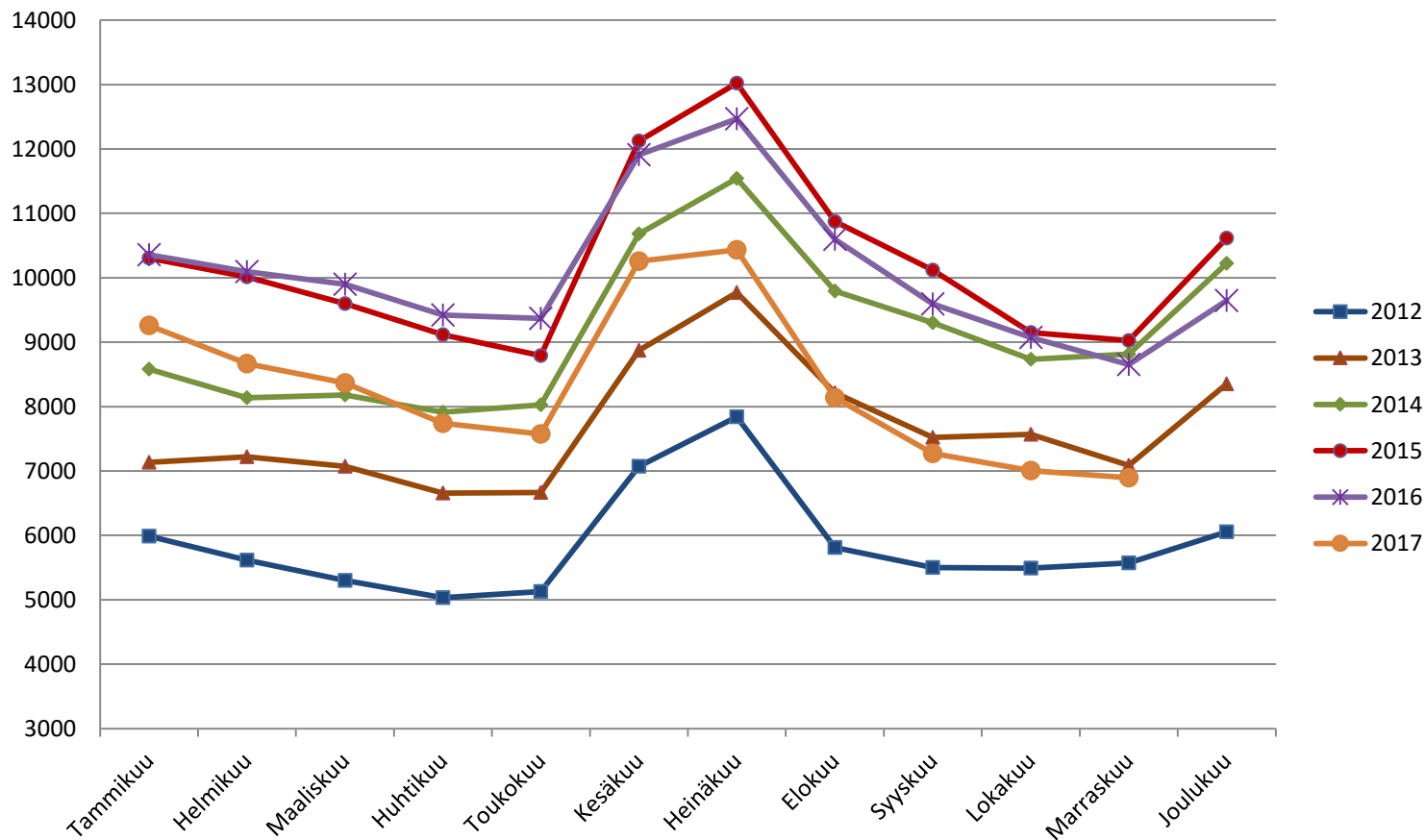
(Lähde: TEM/Työnvälitystilasto, 1207.)





## Alle 25-v. työttömät työnhakijat kuukauden lopussa Uudellamaalla v. 2012-2017

(Lähde: TEM/Työnvälitystilasto 1207.)





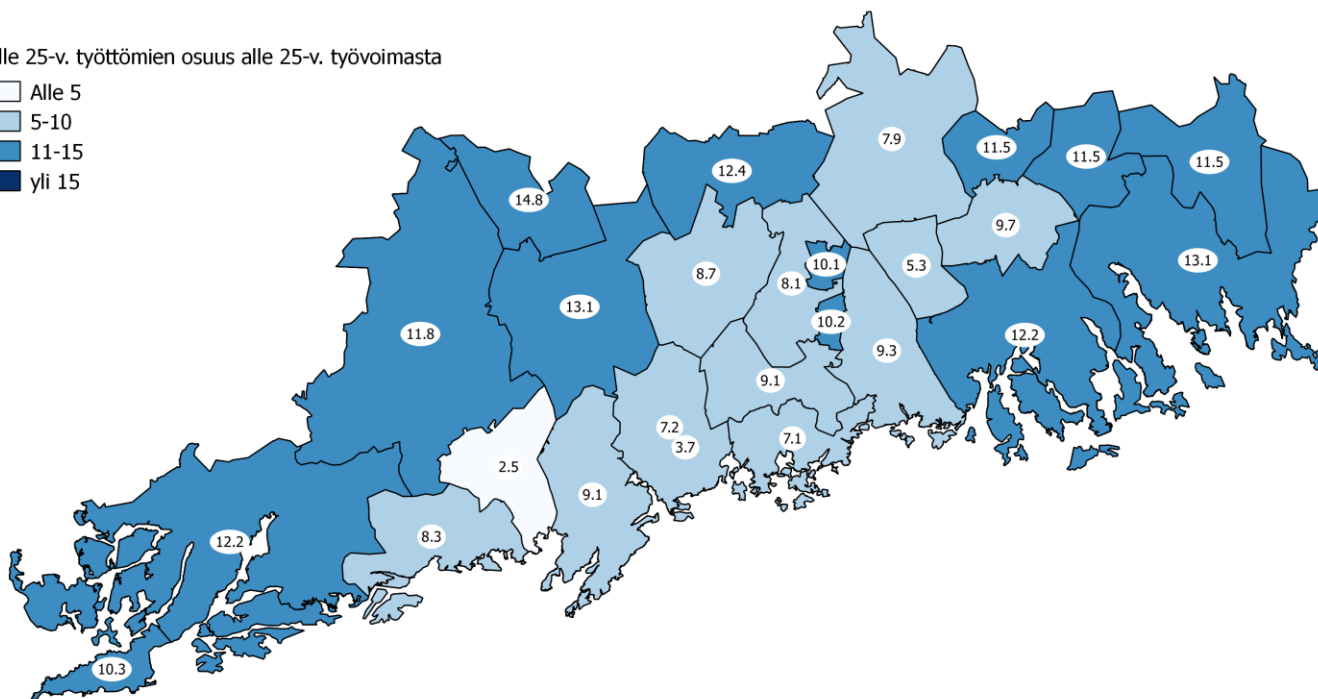
Elinkeino-, liikenne- ja ympäristökeskus  
Närings-, trafik- och miljöcentralen  
Centre for Economic Development, Transport and the Environment

## Alle 25-vuotiaiden työttömien työnhakijoiden osuus alle 25-vuotiaasta työvoimasta Uudenmaan alueen kunnissa (%)

(Lähde: TEM/Työnvälitystilasto 1263.)

Alle 25-v. työttömien osuus alle 25-v. työvoimasta

- Alle 5
- 5-10
- 11-15
- yli 15





Elinkeino-, liikenne- ja ympäristökeskus  
Närings-, trafik- och miljöcentralen  
Centre for Economic Development, Transport and the Environment

## Alle 25-v. aktiivointiaste (%) kuukauden lopussa Uudenmaan alueen kunnissa (Lähde: TEM/Työnvälitystilasto 4250.)

YHTEENSÄ	2016 marraskuu	2017 marraskuu	Vuosi- muutos, %-yksikköä
KOKO MAA	32	34,7	2,7
UUSIMAA	32,2	37,6	5,4
Helsingin seutukunta	2016 marraskuu	2017 marraskuu	Vuosi- muutos, %-yksikköä
ESPOO	31	40,7	9,7
HELSINKI	33,7	38,7	5
HYVINKÄÄ	35,3	36,8	1,5
JÄRVENPÄÄ	37,6	39,1	1,5
KARKKILA	43,2	36,5	-6,7
KAUNIAINEN	60	57,9	-2,1
KERAVA	24,6	32,6	8
KIRKKONUMMI	28,5	35,7	7,2
LOHJA	22,9	31,7	8,8
MÄNTSÄLÄ	21,5	38,5	17
NURMIJÄRVI	30,3	29,2	-1,1
PORNAINEN	21,7	50	28,3
SIPOO	20,4	34,2	13,8
SIUNTIO	54,5	77,3	22,8
TUUSULA	21,1	28,1	7
VANTAA	33,7	39,2	5,5
VIHTI	25,5	25,9	0,4

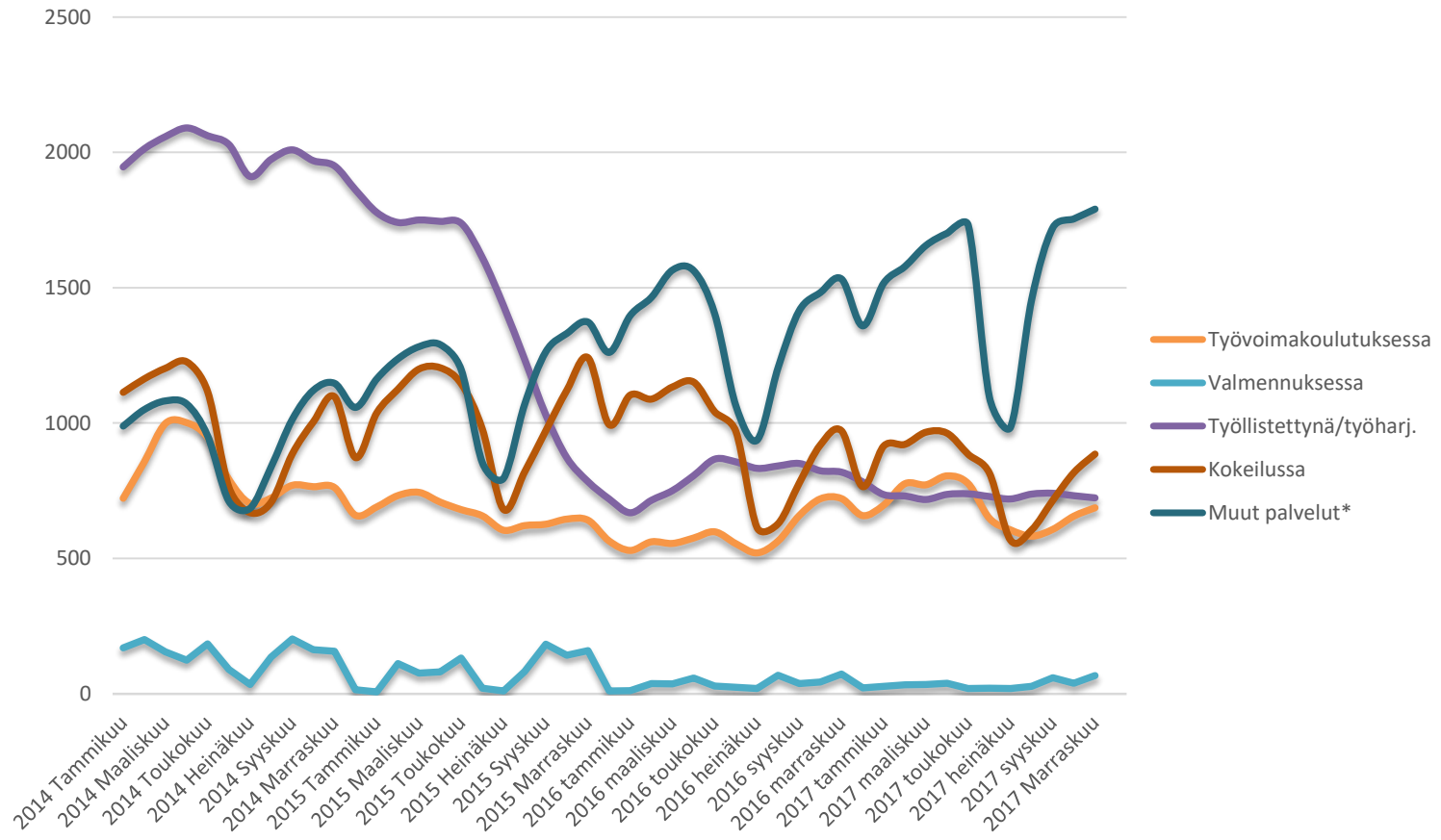
Raaseporin seutukunta	2016 marraskuu	2017 marraskuu	Vuosi- muutos, %-yksikköä
HANKO	47,1	50	2,9
INKOO	13,6	57,1	43,5
RAASEPORI	32,2	26,8	-5,4
Porvoon seutukunta	2016 marraskuu	2017 marraskuu	Vuosi- muutos, %-yksikköä
ASKOLA	21,9	36,7	14,8
MYRSKYLÄ	30,8	10	-20,8
PORVOO	32,3	31,8	-0,5
PUKKILA	25	9,1	-15,9
Loviisan seutukunta	2016 marraskuu	2017 marraskuu	Vuosi- muutos, %-yksikköä
LAPINJÄRVI	25	41,2	16,2
LOVIISA	33,9	30,3	-3,6





## Palveluissa olevat alle 25-vuotiaat työnhakijat Uudenmaan alueen kunnissa kuukauden lopussa

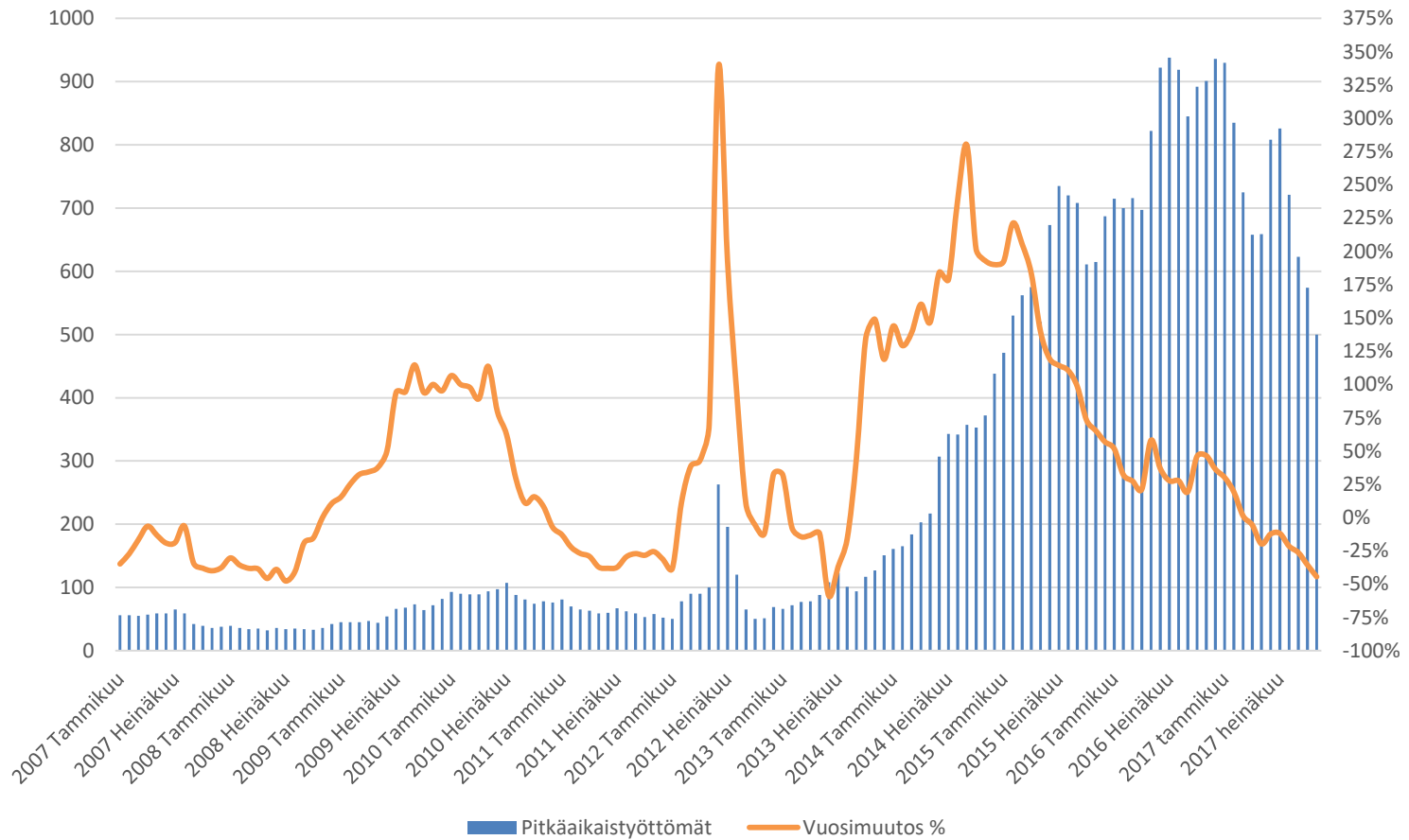
(Lähde: TEM/Työnvälitystilasto 4250.)



\*Muut palvelut: vuorotteluvapaasijaiset, omaehtoinen opiskelu ja kuntouttava työtoiminta



## Alle 25-v. pitkäaikaistyöttömät ja työttömyyden vuosimuutos (%) kuukauden lopussa Uudellamaalla (Lähde: TEM/Työnvälitystilasto 1207.)





Elinkeino-, liikenne- ja ympäristökeskus  
Närings-, trafik- och miljöcentralen  
Centre for Economic Development, Transport and the Environment

# 25-29-vuotiaat työttömät työnhakijat



## 25-29-v. työttömät työnhakijat kuukauden lopussa Uudenmaan alueen kunnissa sekä vuosimuutos (%)

(Lähde: TEM/Työnvälitystilasto 1207.)

Alue	2016 marraskuu	2017 lokakuu	2017 marraskuu	Vuosimuutos (%)
KOKO MAA	34 289	28 525	28 377	-17,2 %
UUSIMAA	9 505	7 964	7 806	-17,9 %
Helsingin seutukunta	2016 marraskuu	2017 lokakuu	2017 marraskuu	Vuosimuutos (%)
ESPOO	1373	1240	1212	-11,7 %
HELSINKI	4553	3748	3658	-19,7 %
HYVINKÄÄ	296	237	211	-28,7 %
JÄRVENPÄÄ	232	219	219	-5,6 %
KARKKILA	31	30	31	0,0 %
KAUNIAINEN	16	17	15	-6,3 %
KERAVA	237	167	170	-28,3 %
KIRKKONUMMI	158	149	147	-7,0 %
LOHJA	229	156	165	-27,9 %
MÄNTSÄLÄ	59	51	61	3,4 %
NURMIJÄRVI	100	108	111	11,0 %
PORNAINEN	10	6	5	-50,0 %
SIPOO	46	47	43	-6,5 %
SIUNTIO	11	13	13	18,2 %
TUUSULA	110	92	101	-8,2 %
VANTAA	1440	1148	1126	-21,8 %
VIHTI	99	83	75	-24,2 %

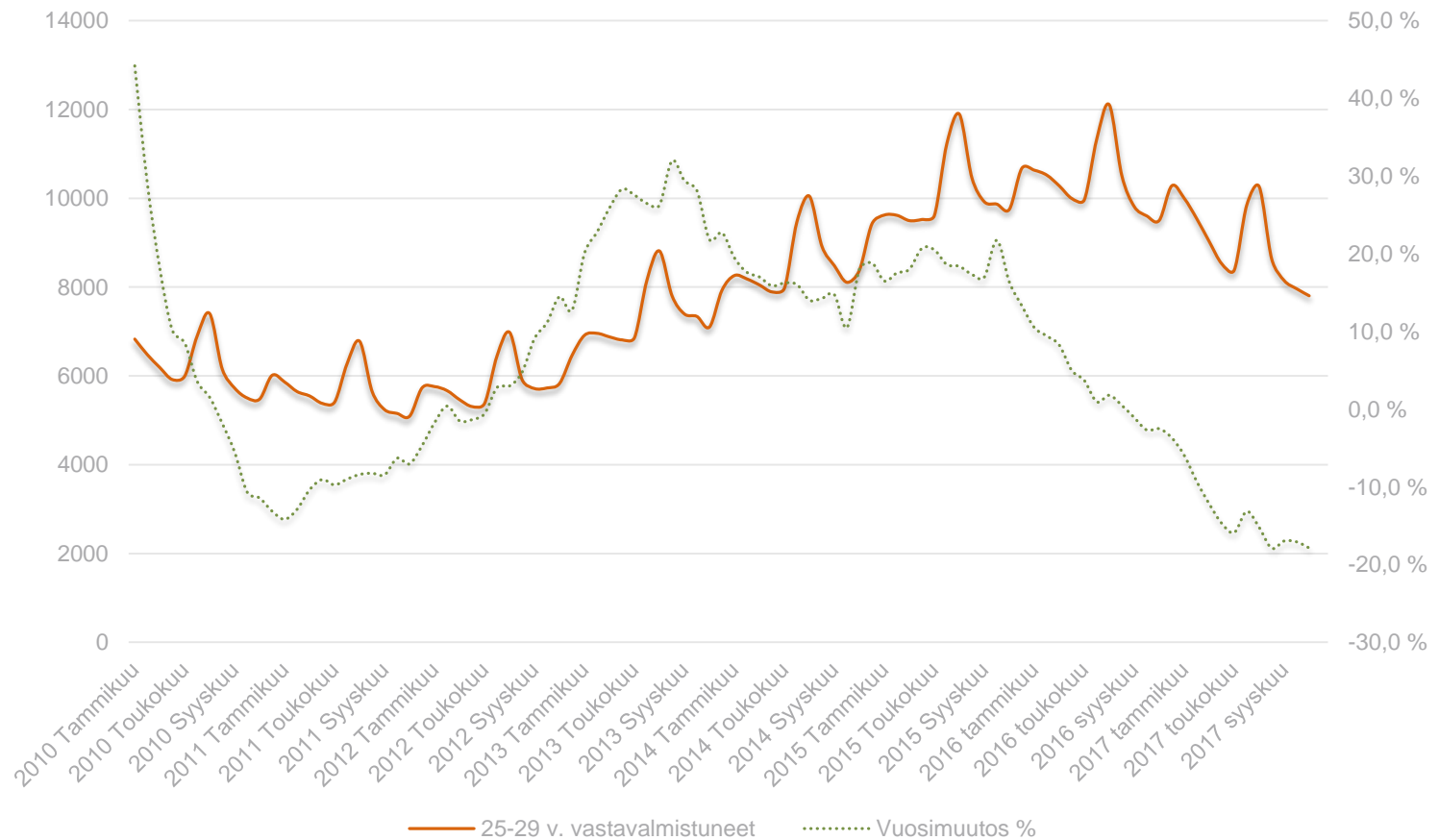
Raaseporin seutukunta	2016 marraskuu	2017 lokakuu	2017 marraskuu	Vuosimuutos (%)
HANKO	42	27	25	-40,5 %
INKOO	15	14	11	-26,7 %
RAASEPORI	122	118	114	-6,6 %
Porvoon seutukunta	2016 marraskuu	2017 lokakuu	2017 marraskuu	Vuosimuutos (%)
ASKOLA	16	10	13	-18,8 %
MYRSKYLÄ	12	5	6	-50,0 %
PORVOO	221	195	184	-16,7 %
PUKKILA	5	7	9	80,0 %
Loviisan seutukunta	2016 marraskuu	2017 lokakuu	2017 marraskuu	Vuosimuutos (%)
LAPINJÄRVI	8	6	6	-25,0 %
LOVIISA	64	71	75	17,2 %

.. = tietoa ei ole saatu, se on liian epävarma esitettäväksi tai se on salassapitosäännön alainen



## 25-29 -vuotiaat työttömät työnhakijat Uudellamaalla ja työttömyyden vuosimuutos (%)

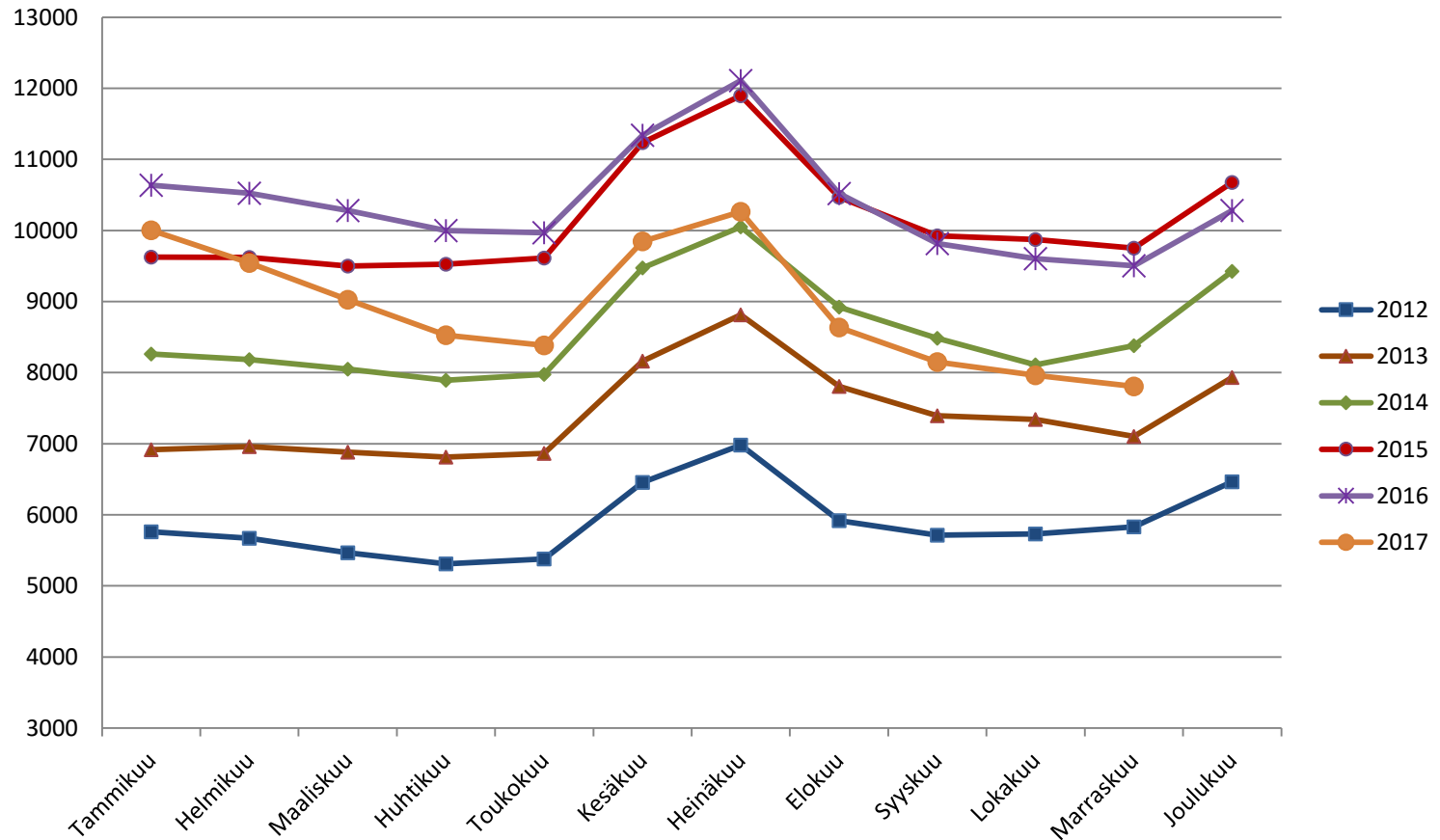
(Lähde: TEM/Työnvälitystilasto, 1207.)





## 25-29-v. työttömät työnhakijat kuukauden lopussa Uudellamaalla v. 2012-2017

(Lähde: TEM/Työnvälitystilasto 1207.)





## 25-29-vuotiaiden työttömien työnhakijoiden aktivointiaste (%) kuukauden lopussa Uudenmaan alueen kunnissa (Lähde: TEM/Työnvälitystilasto 1355.)

Alue	2016 marraskuu	2017 marraskuu	Vuosi- muutos, %-yksikköä
KOKO MAA	38,9	42,3	3,4
UUSIMAA	37,5	41,9	4,4
Helsingin seutukunta	2016 marraskuu	2017 marraskuu	Vuosi- muutos, %-yksikköä
ESPOO	39,3	43	3,7
HELSINKI	36,9	41,7	4,8
HYVINKÄÄ	39,8	48,4	8,6
JÄRVENPÄÄ	38,9	38,5	-0,4
KARKKILA	51,6	48,3	-3,3
KAUNIAINEN	51,5	46,4	-5,1
KERAVA	34,3	46,4	12,1
KIRKKONUMMI	37,8	35,5	-2,3
LOHJA	32,4	46,3	13,9
MÄNTSÄLÄ	31,4	41,3	9,9
NURMIJÄRVI	39,4	33,1	-6,3
PORNAINEN	28,6	64,3	35,7
SIPOO	37,8	41,9	4,1
SIUNTIO	26,7	18,8	-7,9
TUUSULA	28,6	33,6	5
VANTAA	38,6	42,6	4
VIHTI	35,3	47,6	12,3

Raaseporin seutukunta	2016 marraskuu	2017 marraskuu	Vuosi- muutos, %-yksikköä
HANKO	45,5	55,4	9,9
INKOO	34,8	45	10,2
RAASEPORI	39,9	34,9	-5
Porvoon seutukunta	2016 marraskuu	2017 marraskuu	Vuosi- muutos, %-yksikköä
ASKOLA	33,3	13,3	-20
MYRSKYLÄ	25	45,5	20,5
PORVOO	37	38,5	1,5
PUKKILA	28,6	30,8	2,2
Loviisan seutukunta	2016 marraskuu	2017 marraskuu	Vuosi- muutos, %-yksikköä
LAPINJÄRVI	33,3	45,5	12,2
LOVIISA	31,9	29,2	-2,7

.. = tietoa ei ole saatu,  
se on liian epävarma  
esitettäväksi tai se on  
salassapitosäännön  
alainen



Elinkeino-, liikenne- ja ympäristökeskus  
Närings-, trafik- och miljöcentralen  
Centre for Economic Development, Transport and the Environment

# 20-29-v. ilman peruskoulunjälkeistä tutkintoa olevat työttömät työnhakijat





## Ilman peruskoulun jälkeistä tutkintoa olevat 20-29 vuotiaat työttömät työnhakijat Uudenmaan alueen kunnissa kuukauden lopussa

(Lähde: TEM/Työnvälitystilasto, 1207.)

Alue	2016 marraskuu	2017 lokakuu	2017 marraskuu	Vuosimuutos (%)
KOKO MAA	15 655	13 724	13 794	-11,9 %
UUSIMAA	5226	4489	4488	-14,1 %
Helsingin seutukunta	2016 marraskuu	2017 lokakuu	2017 marraskuu	Vuosimuutos (%)
ESPOO	726	723	691	-4,8 %
HELSINKI	2224	1816	1898	-14,7 %
HYVINKÄÄ	183	144	131	-28,4 %
JÄRVENPÄÄ	140	144	139	-0,7 %
KARKKILA	23	28	28	21,7 %
KAUNIAINEN	..	5	7	133,3 %
KERAVA	154	125	111	-27,9 %
KIRKKONUMMI	112	96	85	-24,1 %
LOHJA	145	91	105	-27,6 %
MÄNTSÄLÄ	34	19	26	-23,5 %
NURMIJÄRVI	62	67	68	9,7 %
PORNAINEN	7	..	..	-71,4 %
SIPOO	27	30	29	7,4 %
SIUNTIO	8	6	5	-37,5 %
TUUSULA	68	48	54	-20,6 %
VANTAA	891	737	719	-19,3 %
VIHTI	67	65	53	-20,9 %

Raaseporin seutukunta	2016 marraskuu	2017 lokakuu	2017 marraskuu	Vuosimuutos (%)
HANKO	21	20	19	-9,5 %
INKOO	9	7	5	-44,4 %
RAASEPORI	88	81	85	-3,4 %
Porvoon seutukunta	2016 marraskuu	2017 lokakuu	2017 marraskuu	Vuosimuutos (%)
ASKOLA	9	6	7	-22,2 %
MYRSKYLÄ	7	7	6	-14,3 %
PORVOO	162	169	164	1,2 %
PUKKILA	..	..	..	0,0 %
Loviisan seutukunta	2016 marraskuu	2017 lokakuu	2017 marraskuu	Vuosimuutos (%)
LAPINJÄRVI	7	..	..	-57,1 %
LOVIISA	47	47	46	-2,1 %

.. = tietoa ei ole saatu,  
se on liian epävarma  
esitettäväksi tai se on  
salassapitosäännön  
alainen



Elinkeino-, liikenne- ja ympäristökeskus  
Närings-, trafik- och miljöcentralen  
Centre for Economic Development, Transport and the Environment

## ■ Lisätietoa:

- Tutkija Santtu Sundvall, Uudenmaan ELY-keskus  
([tutkimus.uusimaa@ely-keskus.fi](mailto:tutkimus.uusimaa@ely-keskus.fi))