



Elinkeino-, liikenne- ja ympäristökeskus
Närings-, trafik- och miljöcentralen
Centre for Economic Development, Transport and the Environment

Nuorisotyöttömyyden seuranta Uudenmaan alueella, tammikuu 2016

Uudenmaan ELY-keskus



Seurantaan liittyvä käsitteistö

- **Virta yli 3 kk työttömyyteen %** = Kuukauden aikana 3 kuukauden työttömyysrajan ylittäneiden henkilöiden osuus kaikista 3 kk sitten alkaneista työttömyysjaksoista.
- **Aktivointiaste %** = TE-palveluissa laskentapäivänä olevien osuus palveluissa olleiden ja työttömien työnhakijoiden yhteissummasta
- **Muissa palveluissa olevat** = laskettu yhteen vuorotteluvapaasijaiset, omaehtoinen opiskelu sekä kuntouttava työtoiminta



Nuoret työttömät työnhakijat kuun lopussa Uudellamaalla

(Lähde: TEM/Työnvälitystilasto 1207.)

	2015 tammikuu	2015 joulukuu	2016 tammikuu	Vuosi- muutos 2014- 2015 (%)
Alle 25-v.	10 305	10 615	10 356	0,5 %
-Alle 20-v.	1 801	2 032	1 711	-5,0 %
25-29-v.	9 625	10 678	10 635	10,5 %
<i><u>Kaikki alle 30-v.</u></i>	19 930	21 293	20 991	5,3 %
20-29-v. ilman peruskoulun jälk. tutkintoa (NAO)	6 004	6 092	6 121	1,9 %



Elinkeino-, liikenne- ja ympäristökeskus
Närings-, trafik- och miljöcentralen
Centre for Economic Development, Transport and the Environment

Alle 25-vuotiaat



Alle 25-v. työttömät työnhakijat joulukuun lopussa Uudenmaan alueen kunnissa sekä vuosimuutos (%)

(Lähde: TEM/Työnvälitystilasto 1207.)

Alue	2015 tammikuu	2015 joulukuu	2016 tammikuu	Vuosimuutos (%)
KOKO MAA	47 880	52 323	48 314	0,9 %
UUSIMAA	10 305	10 615	10 356	0,5 %
Helsingin seutukunta	2015 tammikuu	2015 joulukuu	2016 tammikuu	Vuosimuutos (%)
ESPOO	1429	1448	1400	-2,0 %
HELSINKI	3920	3713	3733	-4,8 %
HYVINKÄÄ	434	502	476	9,7 %
JÄRVENPÄÄ	347	408	374	7,8 %
KARKKILA	61	80	67	9,8 %
KAUNIAINEN	12	31	30	150,0 %
KERAVA	326	401	383	17,5 %
KIRKKONUMMI	201	237	216	7,5 %
LOHJA	454	468	451	-0,7 %
MÄNTSÄLÄ	115	109	110	-4,3 %
NURMIJÄRVI	227	226	212	-6,6 %
PORNAINEN	26	27	34	30,8 %
SIPOO	93	110	104	11,8 %
SIUNTIO	24	26	22	-8,3 %
TUUSULA	179	196	209	16,8 %
VANTAA	1355	1456	1422	4,9 %
VIHTI	213	225	206	-3,3 %

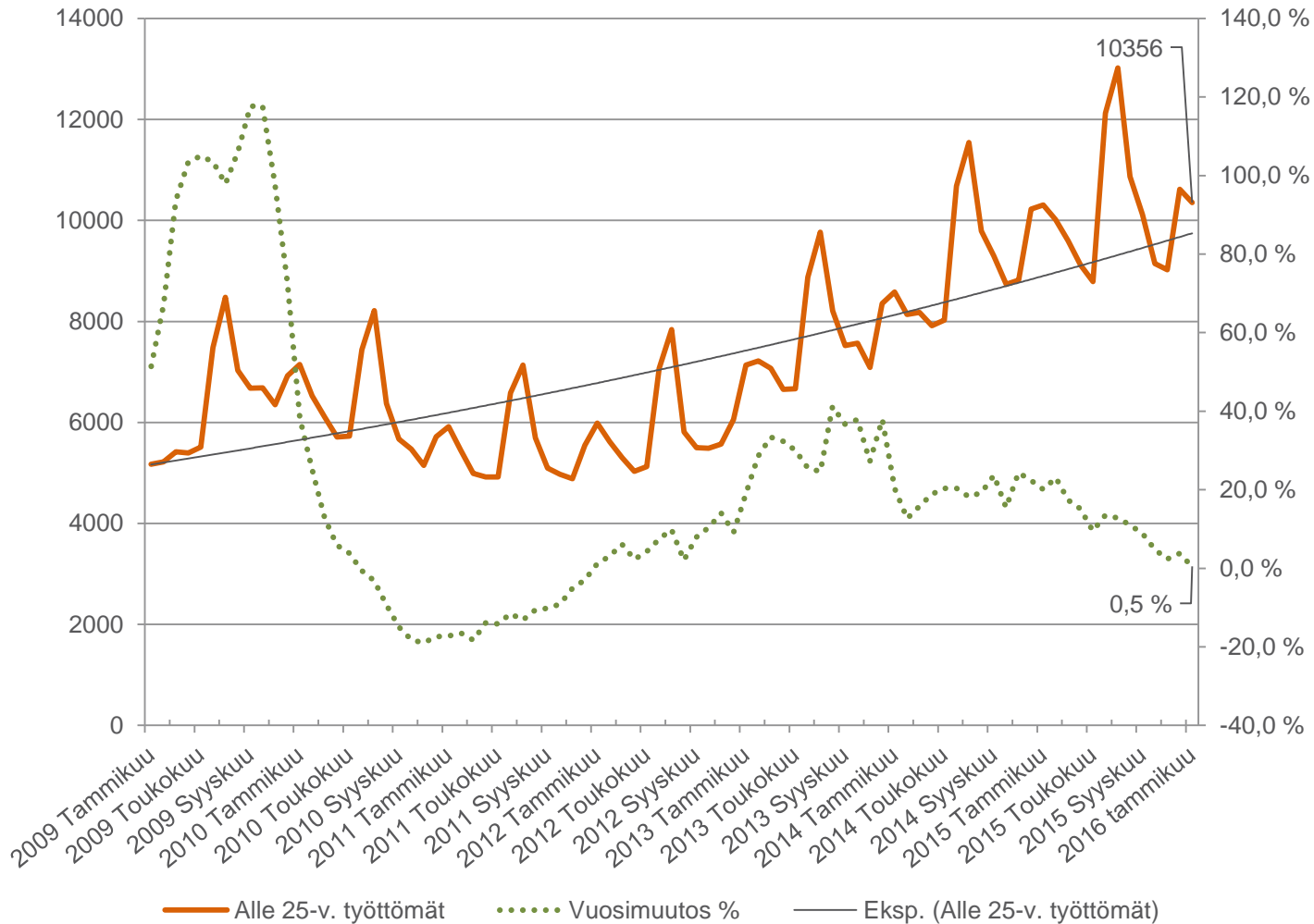
Raaseporin seutukunta	2015 tammikuu	2015 joulukuu	2016 tammikuu	Vuosimuutos (%)
HANKO	57	67	66	15,8 %
INKOO	21	26	26	23,8 %
RAASEPORI	209	211	202	-3,3 %
Porvoon seutukunta	2015 tammikuu	2015 joulukuu	2016 tammikuu	Vuosimuutos (%)
ASKOLA	27	38	39	44,4 %
MYRSKYLÄ	9	12	12	33,3 %
PORVOO	411	450	420	2,2 %
PUKKILA	17	11	14	-17,6 %
Loviisan seutukunta	2015 tammikuu	2015 joulukuu	2016 tammikuu	Vuosimuutos (%)
LAPINJÄRVI	16	18	16	0,0 %
LOVIISA	122	119	112	-8,2 %

.. = tietoa ei ole saatu, se on liian epävarma esitettäväksi tai se on salassapitosäännön alainen



Alle 25 -vuotiaat työttömät työnhakijat Uudellamaalla ja työttömyyden vuosimuutos (%)

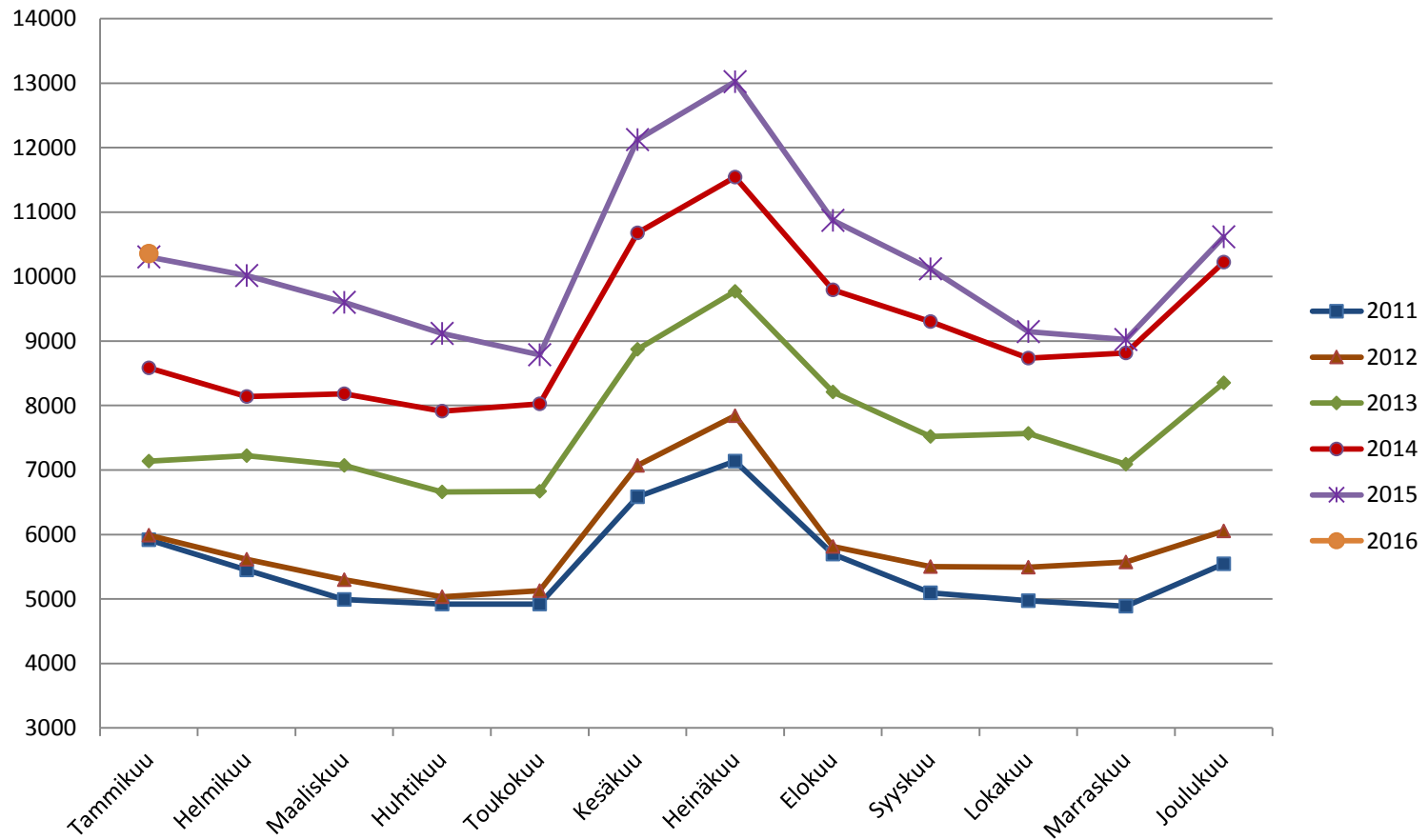
(Lähde: TEM/Työnvälitystilasto, 1207.)





Alle 25-v. työttömät työnhakijat kuukauden lopussa Uudellamaalla v. 2011-2016

(Lähde: TEM/Työnvälitystilasto 1207.)





Alle 25-vuotiaiden työttömien työnhakijoiden osuus alle 25-vuotiaasta työvoimasta Uudenmaan alueen kunnissa (%)

(Lähde: TEM/Työnvälitystilasto 1263.)

Alue	2015 tammikuu	2016 tammikuu
KOKO MAA	17,5	18
UUSIMAA	12	12,3
Helsingin seutukunta	2015 tammikuu	2016 tammikuu
ESPOO	10,6	10,5
HELSINKI	10,4	10,3
HYVINKÄÄ	17,9	19,4
JÄRVENPÄÄ	15,4	16,6
KARKKILA	19,7	20
KAUNIAINEN	3,1	6,8
KERAVA	15,7	18,4
KIRKKONUMMI	14,6	15,2
LOHJA	20,9	20,8
MÄNTSÄLÄ	13,9	13,3
NURMIJÄRVI	13,7	12,5
PORNAINEN	12,1	16
SIPOO	13,2	14,7
SIUNTIO	12,8	10,2
TUUSULA	11,7	13,7
VANTAA	11,3	12,2
VIHTI	17,7	18,2

Raaseporin seutukunta	2015 tammikuu	2016 tammikuu
HANKO	17,9	23,4
INKOO	11,9	13,9
RAASEPORI	16,7	16,9
Porvoon seutukunta	2015 tammikuu	2016 tammikuu
ASKOLA	14,5	20,5
MYRSKYLÄ	11,5	16,4
PORVOO	16,5	16,7
PUKKILA	19,5	17,5
Loviisan seutukunta	2015 tammikuu	2016 tammikuu
LAPINJÄRVI	18,4	17,4
LOVIISA	22,1	20,5



Elinkeino-, liikenne- ja ympäristökeskus
 Närings-, trafik- och miljöcentralen
 Centre for Economic Development, Transport and the Environment

Alle 25-vuotiaiden virta yli 3 kk työttömyyteen (%) joulukuussa

Uudenmaan alueen kunnissa

(Lähde: TEM/Työnvälitystilasto 1355.)

Alue	3 kk sitten			2016 tammikuu
	2015 tammikuu	alk. työttömyydet	3 kk ylityksiä	
KOKO MAA	39	12 850	5 302	41,3
UUSIMAA	41,1	3 007	1362	45,3
3 kk sitten				
Helsingin seutukunta	2015 alk. tammikuu	työttömyydet	3 kk ylityksiä	2016 tammikuu
ESPOO	43,5	391	184	47,1
HELSINKI	40,1	1273	580	45,6
HYVINKÄÄ	49,2	110	48	43,6
JÄRVENPÄÄ	40,8	96	48	50
KARKKILA	73,7	25
KAUNIAINEN	42,9	50
KERAVA	42,6	76	37	48,7
KIRKKONUMMI	44,1	56	34	60,7
LOHJA	55,1	63	31	49,2
MÄNTSÄLÄ	51,6	33	12	36,4
NURMIJÄRVI	50	60	23	38,3
PORNAINEN	66,7	40
SIPOO	50	16	6	37,5
SIUNTIO	50	50
TUUSULA	50	48	22	45,8
VANTAA	31,5	508	207	40,7
VIHTI	35,9	43	28	65,1

Raaseporin seutukunta	3 kk sitten			2016 tammikuu
	2015 tammikuu	alk. työttömyydet	3 kk ylityksiä	
HANKO	29,2	17	7	41,2
INKOO	50	25
RAASEPORI	32,9	60	24	40
3 kk sitten				
Porvoon seutukunta	2015 tammikuu	alk. työttömyydet	3 kk ylityksiä	2016 tammikuu
ASKOLA	88,9	37,5
MYRSKYLÄ	100	2	0	0
PORVOO	47,7	81	37	45,7
PUKKILA	0	33,3
3 kk sitten				
Loviisan seutukunta	2015 tammikuu	alk. työttömyydet	3 kk ylityksiä	2016 tammikuu
LAPINJÄRVI	0	50
LOVIISA	56	24	14	58,3

.. = tietoa ei ole saatu, se on liian epävarma esitettäväksi tai se on salassapitosäännön alainen



Alle 25-v. aktivointiaste (%) kuukauden lopussa Uudenmaan alueen kunnissa (Lähde: TEM/Työnvälitystilasto 4250.)

YHTEENSÄ	2015 Palveluissa ja tammiluu työttömänä	Palveluissa olevat	2016 tammikuu	
KOKO MAA	30,3	65613	17299	26,4
UUSIMAA	31,2	14066	3710	26,4
Helsingin seutukunta	2015 Palveluissa ja tammiluu työttömänä	Palveluissa olevat	2016 tammikuu	
ESPOO	29,4	1888	488	25,8
HELSINKI	32	5195	1462	28,1
HYVINKÄÄ	34,8	665	189	28,4
JÄRVENPÄÄ	27,9	498	124	24,9
KARKKILA	33	100	33	33
KAUNIAINEN	42,9	41	11	26,8
KERAVA	31,5	487	104	21,4
KIRKKONUMMI	26,9	271	55	20,3
LOHJA	25,3	555	104	18,7
MÄNTSÄLÄ	22,3	135	25	18,5
NURMIJÄRVI	26,3	287	75	26,1
PORNAINEN	31,6	41	7	17,1
SIPOO	29,5	141	37	26,2
SIUNTIO	22,6	27	5	18,5
TUUSULA	29,5	262	53	20,2
VANTAA	34,2	2013	591	29,4
VIHTI	25,8	266	60	22,6

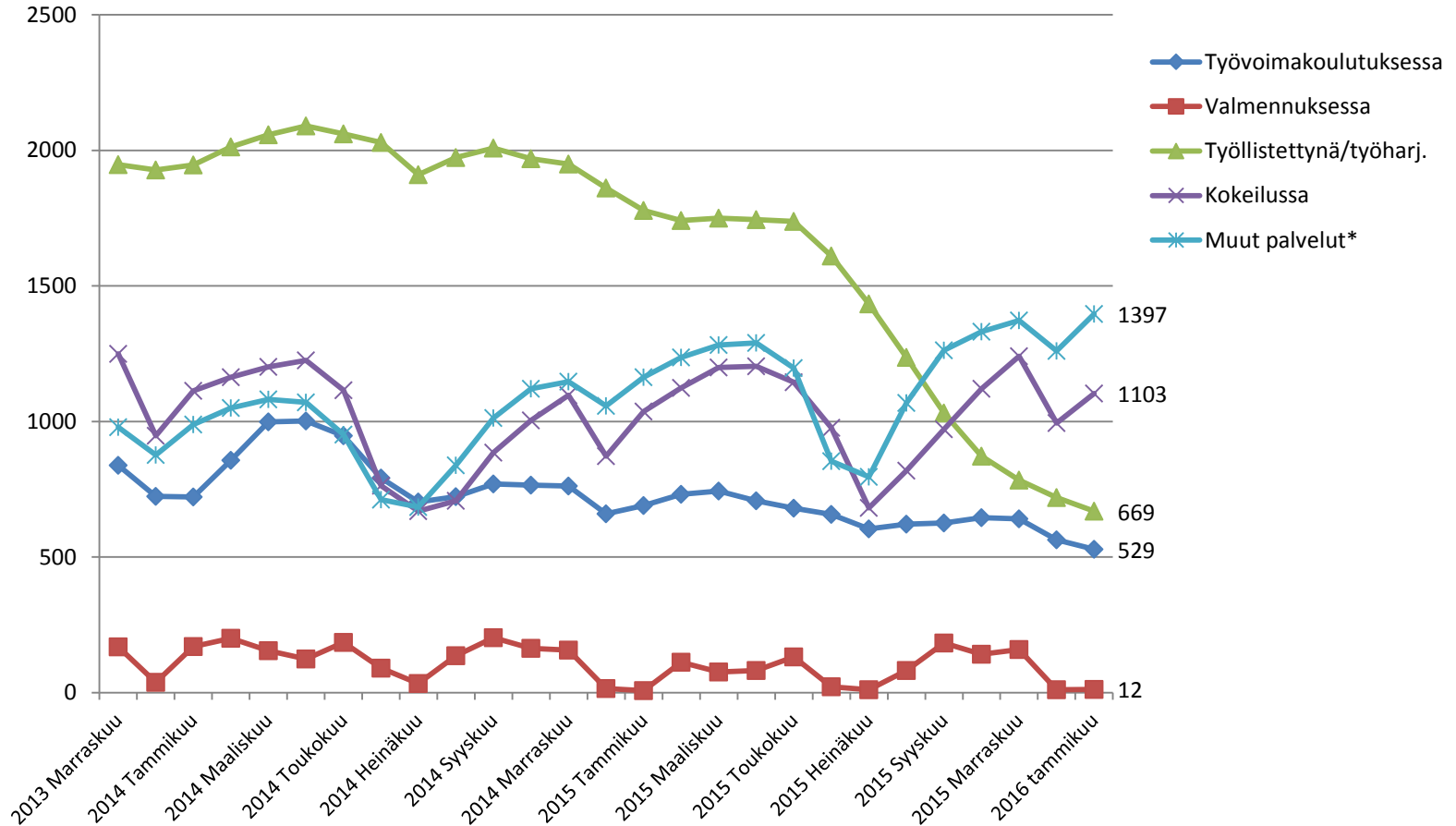
Raaseporin seutukunta	2015 Palveluissa ja tammiluu työttömänä	Palveluissa olevat	2016 tammikuu	
HANKO	54,4	109	43	39,4
INKOO	30	13,3
RAASEPORI	35,7	265	63	23,8
Porvoon seutukunta	2015 Palveluissa ja tammiluu työttömänä	Palveluissa olevat	2016 tammikuu	
ASKOLA	38,6	48	9	18,8
MYRSKYLÄ	40	16	4	25
PORVOO	28,1	555	135	24,3
PUKKILA	10,5	22,2
Loviisan seutukunta	2015 Palveluissa ja tammiluu työttömänä	Palveluissa olevat	2016 tammikuu	
LAPINJÄRVI	15,8	5,9
LOVIISA	25,2	136	24	17,6

.. = tietoa ei ole saatu, se on liian epävarma esitettäväksi tai se on salassapitosäännön alainen



Palveluissa olevat alle 25-vuotiaat työnhakijat Uudenmaan alueen kunnissa kuukauden lopussa

(Lähde: TEM/Työnvälitystilasto 4250.)

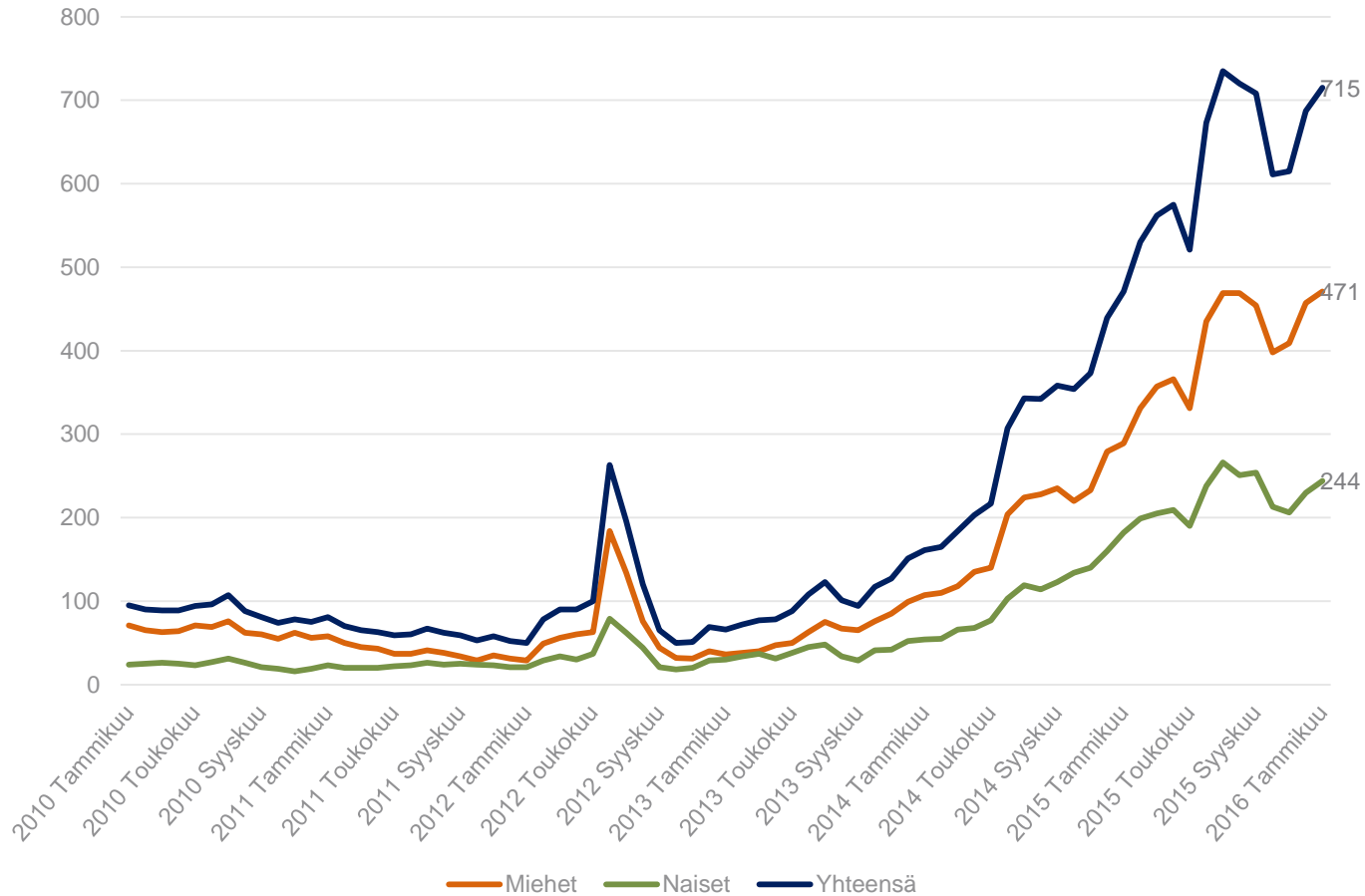


Muut palvelut: vuorotteluvapaasijaiset, omaehtoinen opiskelu ja kuntouttava työtoiminta



Alle 25-vuotiaat pitkäaikaistyöttömät sukupuolen mukaan Uudenmaan alueen kunnissa kuukauden lopussa

(Lähde: TEM/Työnvälitystilasto 6210.)





Elinkeino-, liikenne- ja ympäristökeskus
Närings-, trafik- och miljöcentralen
Centre for Economic Development, Transport and the Environment

25-29-vuotiaat



25-29-v. työttömät työnhakijat kuukauden lopussa Uudenmaan alueen kunnissa sekä vuosimuutos (%) (Lähde: TEM/Työnvälitystilasto 1207.)

Alue	2015 tammikuu	2015 joulukuu	2016 tammikuu	Vuosimuutos (%)
KOKO MAA	38418	40581	40124	4,4 %
UUSIMAA	9625	10678	10635	10,5 %
Helsingin seutukunta	2015 tammikuu	2015 joulukuu	2016 tammikuu	Vuosimuutos (%)
ESPOO	1373	1503	1434	4,4 %
HELSINKI	4516	5092	5101	13,0 %
HYVINKÄÄ	290	336	324	11,7 %
JÄRVENPÄÄ	189	245	257	36,0 %
KARKKILA	41	45	49	19,5 %
KAUNIAINEN	20	24	24	20,0 %
KERAVA	236	268	275	16,5 %
KIRKKONUMMI	147	188	180	22,4 %
LOHJA	255	279	274	7,5 %
MÄNTSÄLÄ	75	74	72	-4,0 %
NURMIJÄRVI	116	126	124	6,9 %
PORNAINEN	12	10	8	-33,3 %
SIPOO	27	46	47	74,1 %
SIUNTIO	13	11	10	-23,1 %
TUUSULA	118	138	129	9,3 %
VANTAA	1487	1579	1630	9,6 %
VIHTI	145	117	114	-21,4 %

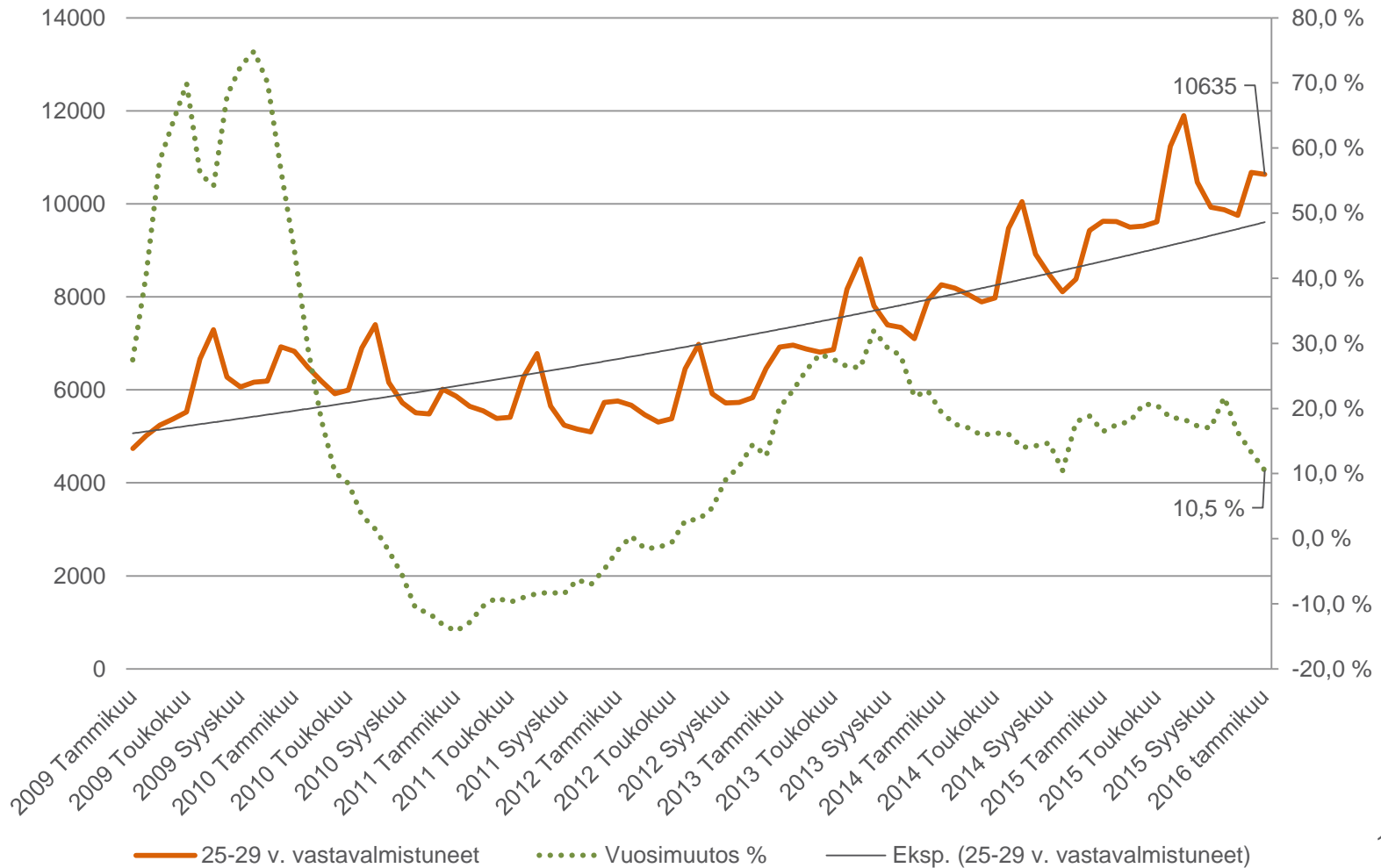
Raaseporin seutukunta	2015 tammikuu	2015 joulukuu	2016 tammikuu	Vuosimuutos (%)
HANKO	53	50	57	7,5 %
INKOO	13	24	22	69,2 %
RAASEPORI	161	142	146	-9,3 %
Porvoon seutukunta	2015 tammikuu	2015 joulukuu	2016 tammikuu	Vuosimuutos (%)
ASKOLA	28	18	21	-25,0 %
MYRSKYLÄ	11	12	13	18,2 %
PORVOO	219	240	223	1,8 %
PUKKILA	7	5	5	-28,6 %
Loviisan seutukunta	2015 tammikuu	2015 joulukuu	2016 tammikuu	Vuosimuutos (%)
LAPINJÄRVI	9	14	14	55,6 %
LOVIISA	64	92	82	28,1 %

.. = tietoa ei ole saatu, se on liian epävarma esitettäväksi tai se on salassapitosäännön alainen



25-29 -vuotiaat työttömät työnhakijat Uudellamaalla ja työttömyyden vuosimuutos (%)

(Lähde: TEM/Työnvälitystilasto, 1207.)





25-29-vuotiaiden työttömien työnhakijoiden virta yli 3 kk työttömyyteen (%) joulukuussa

(Lähde: TEM/Työnvälitystilasto 1355.)

Alue	3 kk sitten			2016 tammikuu
	2015 alk. tammikuu	työttömyydet	3 kk ylityksiä	
KOKO MAA	53,3	7226	4018	55,6
UUSIMAA	58,5	1702	1032	60,6
3 kk sitten				
Helsingin seutukunta	2015 alk.	työttömyydet	3 kk ylityksiä	2016 tammikuu
ESPOO	63,4	239	134	56,1
HELSINKI	56,5	853	517	60,6
HYVINKÄÄ	39,1	60	39	65
JÄRVENPÄÄ	46,2	41	20	48,8
KARKKILA	45,5	6	5	83,3
KAUNIAINEN	57,1	60
KERAVA	64,1	37	25	67,6
KIRKKONUMMI	75,9	22	22	100
LOHJA	53,8	37	22	59,5
MÄNTSÄLÄ	70	15	6	40
NURMIJÄRVI	42,3	21	10	47,6
PORNAINEN	100	100
SIPOO	42,9	66,7
SIUNTIO	0	0
TUUSULA	50	19	13	68,4
VANTAA	64,3	233	144	61,8
VIHTI	63,6	18	11	61,1

Raaseporin seutukunta	3 kk sitten			2016 tammikuu
	2015 alk. tammikuu	työttömyydet	3 kk ylityksiä	
HANKO	70	12	5	41,7
INKOO	25	100
RAASEPORI	59	26	17	65,4
3 kk sitten				
Porvoon seutukunta	2015 alk.	työttömyydet	3 kk ylityksiä	2016 tammikuu
ASKOLA	50	100
MYRSKYLÄ	80	0
PORVOO	67,3	32	18	56,3
PUKKILA	100	0	0	0
3 kk sitten				
Loviisan seutukunta	2015 alk.	työttömyydet	3 kk ylityksiä	2016 tammikuu
LAPINJÄRVI	0	100
LOVIISA	40	7	5	71,4

.. = tietoa ei ole saatu, se on liian epävarma esitettäväksi tai se on salassapitosäännön alainen



Elinkeino-, liikenne- ja ympäristökeskus
Närings-, trafik- och miljöcentralen
Centre for Economic Development, Transport and the Environment

20-29-v. ilman peruskoulunjälkeistä tutkintoa olevat työttömät työnhakijat



Ilman peruskoulun jälkeistä tutkintoa olevat 20-29 vuotiaat työttömät työnhakijat Uudenmaan alueen kunnissa kuukauden lopussa (Lähde: TEM/Työnvälitystilasto, 1207.)

Alue	2015	2015	2016	Vuosi- muutos (%)
	tammikuu	joulukuu	tammikuu	
Koko maa	18 815	18 634	18 333	-2,6 %
Uusimaa	6 004	6 092	6 121	1,9 %
Helsingin seutukunta	2015	2015	2016	Vuosi- muutos (%)
	tammikuu	joulukuu	tammikuu	
ESPOO	867	846	822	-5,2 %
HELSINKI	2617	2617	2605	-0,5 %
HYVINKÄÄ	177	177	182	2,8 %
JÄRVENPÄÄ	141	158	171	21,3 %
KARKKILA	38	32	34	-10,5 %
KAUNIAINEN	5	13	15	200,0 %
KERAVA	166	172	181	9,0 %
KIRKKONUMMI	100	122	124	24,0 %
LOHJA	195	199	203	4,1 %
MÄNTSÄLÄ	52	35	39	-25,0 %
NURMIJÄRVI	84	75	78	-7,1 %
PORNAINEN	11	7	8	-27,3 %
SIPOO	25	28	28	12,0 %
SIUNTIO	9	10	9	0,0 %
TUUSULA	63	82	83	31,7 %
VANTAA	960	1036	1055	9,9 %
VIHTI	105	85	87	-17,1 %

Raaseporin seutukunta	2015	2015	2016	Vuosi- muutos (%)
	tammikuu	joulukuu	tammikuu	
HANKO	33	32	32	-3,0 %
INKOO	10	8	8	-20,0 %
RAASEPORI	88	85	94	6,8 %
Porvoon seutukunta	2015	2015	2016	Vuosi- muutos (%)
	tammikuu	joulukuu	tammikuu	
ASKOLA	9	13	12	33,3 %
MYRSKYLÄ	6	7	9	50,0 %
PORVOO	176	181	178	1,1 %
PUKKILA	6	50,0 %
Loviisan seutukunta	2015	2015	2016	Vuosi- muutos (%)
	tammikuu	joulukuu	tammikuu	
LAPINJÄRVI	7	10	11	0,0 %
LOVIISA	54	60	50	-7,4 %

.. = tietoa ei ole saatu, se on liian epävarma esitettäväksi tai se on salassapitosäännön alainen