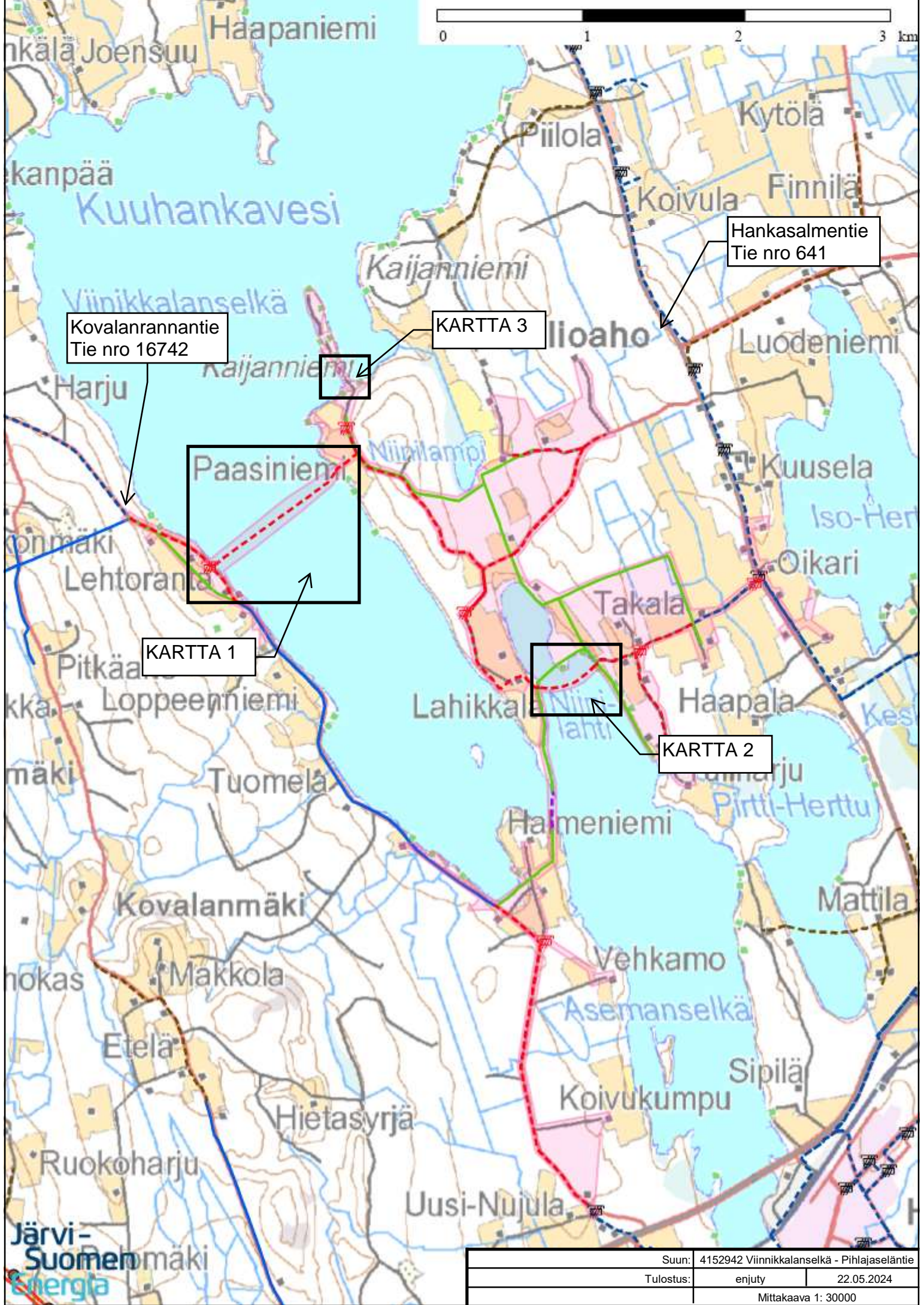


Suun:	4152942 Viinnikkalanselkä - Pihlajaseläntie	
Tulostus:	enjuty	22.05.2024
Mittakaava 1: 156315		



Kovalanrannantie
Tie no 16742

Hankasalmentie
Tie no 641

KARTTA 3

Paasiniemi

KARTTA 1

KARTTA 2

Suun:	4152942 Viinnikkalanselkä - Pihlajaseläntie	
Tulostus:	enjuty	22.05.2024
Mittakaava 1: 30000		

1

0 0.17 0.34 0.5 km



Rantautumiskohta
77-407-5-76

VESISTÖ
77-876-2-0

77-407-5-76

Rantautumiskohta
77-407-5-110

77-407-5-110

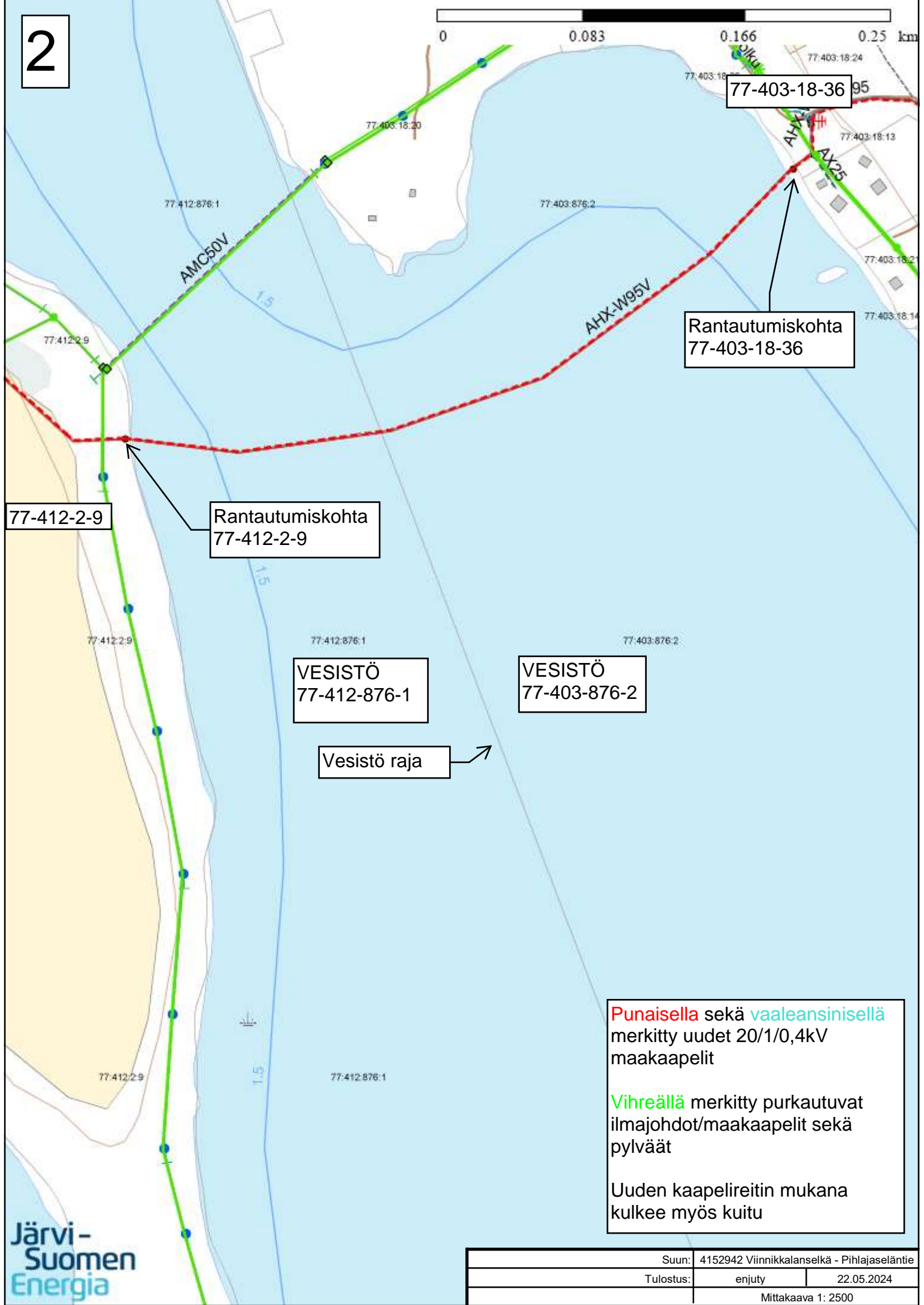
Punaisella sekä vaaleansinisellä merkitty uudet 20/1/0,4kV maakaapelit

Vihreällä merkitty purkautuvat ilmajohdot/maakaapelit sekä pylvää

Tummansinisellä merkitty oleva jäävä ilmalinja

Uuden kaapelireitin mukana kulkee myös kuitu

2



77-403-18-36

Rantautumiskohta
77-403-18-36

77-412-2-9

Rantautumiskohta
77-412-2-9

VESISTÖ
77-412-876-1

VESISTÖ
77-403-876-2

Vesistö raja

Punaisella sekä **vaaleansinisellä** merkitty uudet 20/1/0,4kV maakaapelit
Vihreällä merkitty purkautuvat ilmajohtot/maakaapelit sekä pylväät
Uuden kaapelireitin mukana kulkee myös kuitu

3

0 0.02 0.04 0.06 km

Punaisella sekä vaaleansinisellä merkitty uudet 20/1/0,4kV maakaapelit

Vihreällä merkitty purkautuvat ilmajohtot/maakaapelit sekä pylväät

Uuden kaapelireitin mukana kulkee myös kuitu

VESISTÖ
77-876-2-0

Vesistö aluetta
77-876-2-0

VESISTÖ
77-876-2-0