



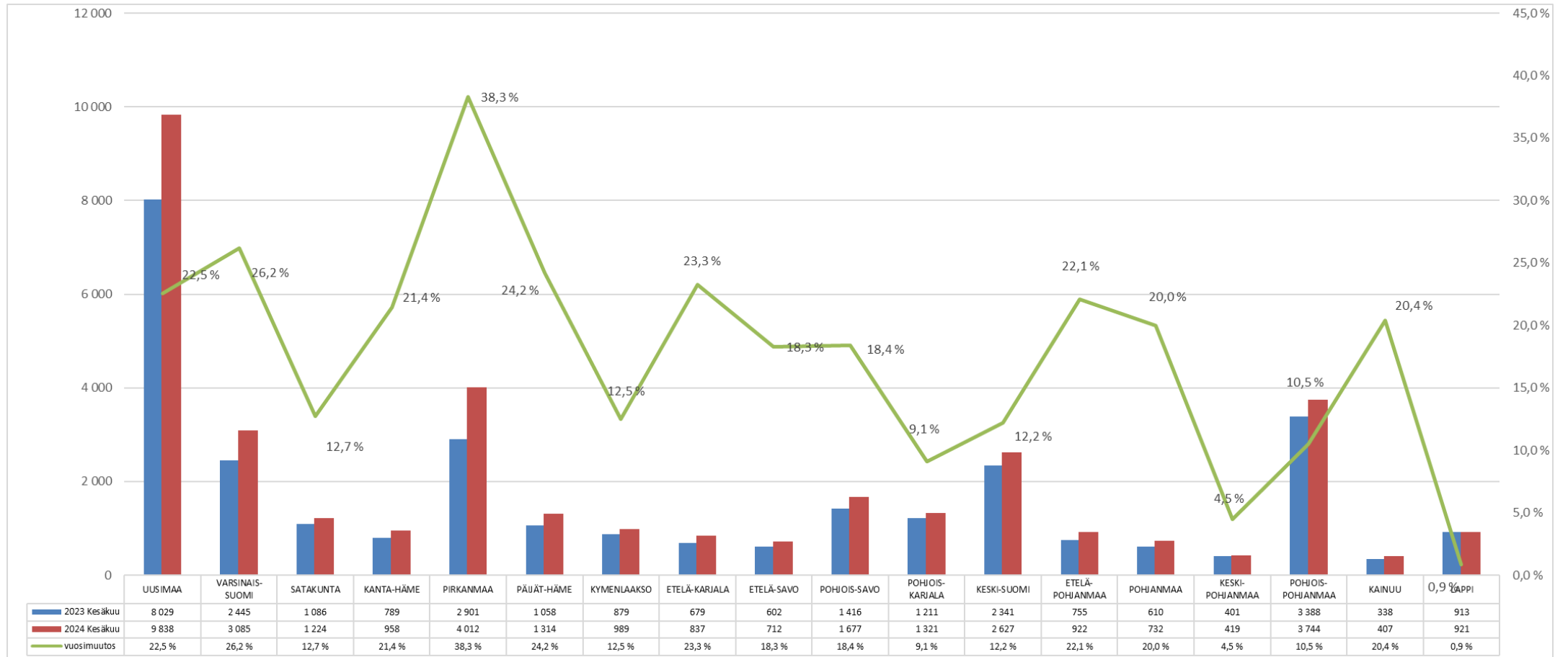
Elinkeino-, liikenne- ja
ympäristökeskus

Tilastotietoja nuorten työttömyydestä Hämeessä kesäkuu 2024

Lähde: TEM Työnvälitystilasto
Päivittänyt: Hämeen ELY-keskus/Kerttu Valanta

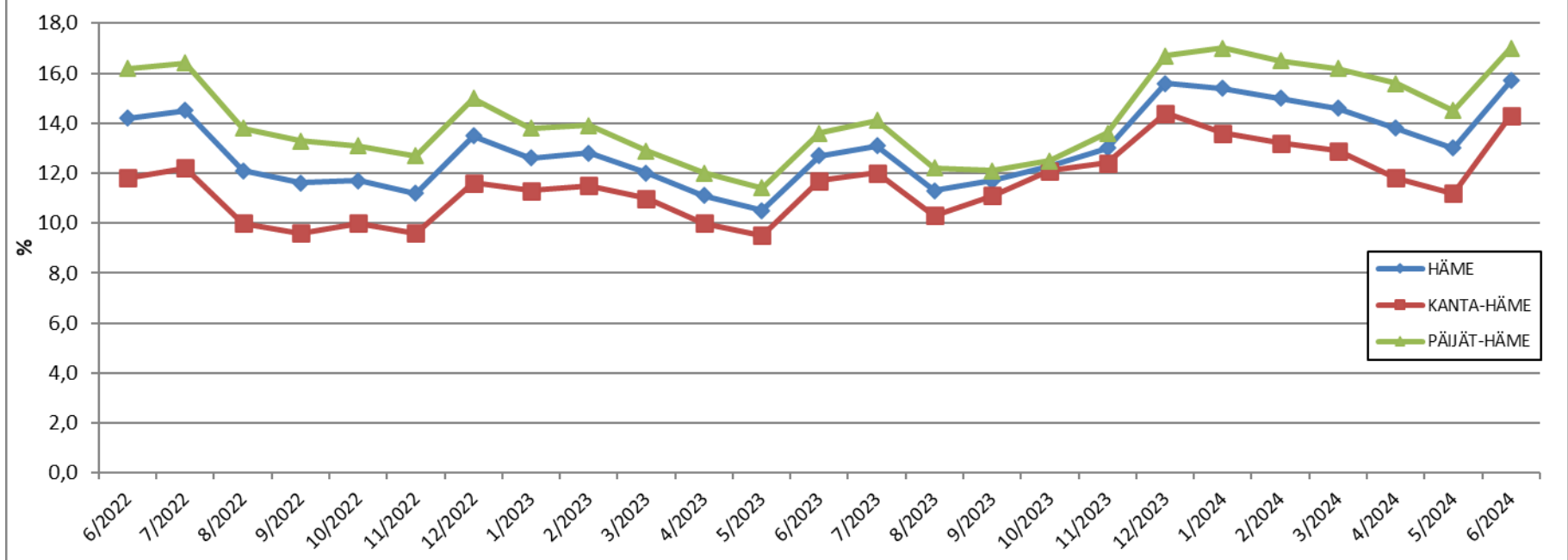
23.7.2024

Alle 25-vuotiaiden työttömien työnhakijoiden määrän vuosimuutos maakunnittain kuukauden lopussa



Alle 25-vuotiaiden työttömien työnhakijoiden osuus (%) alle 25-vuotiaasta työvoimasta kuukauden lopussa

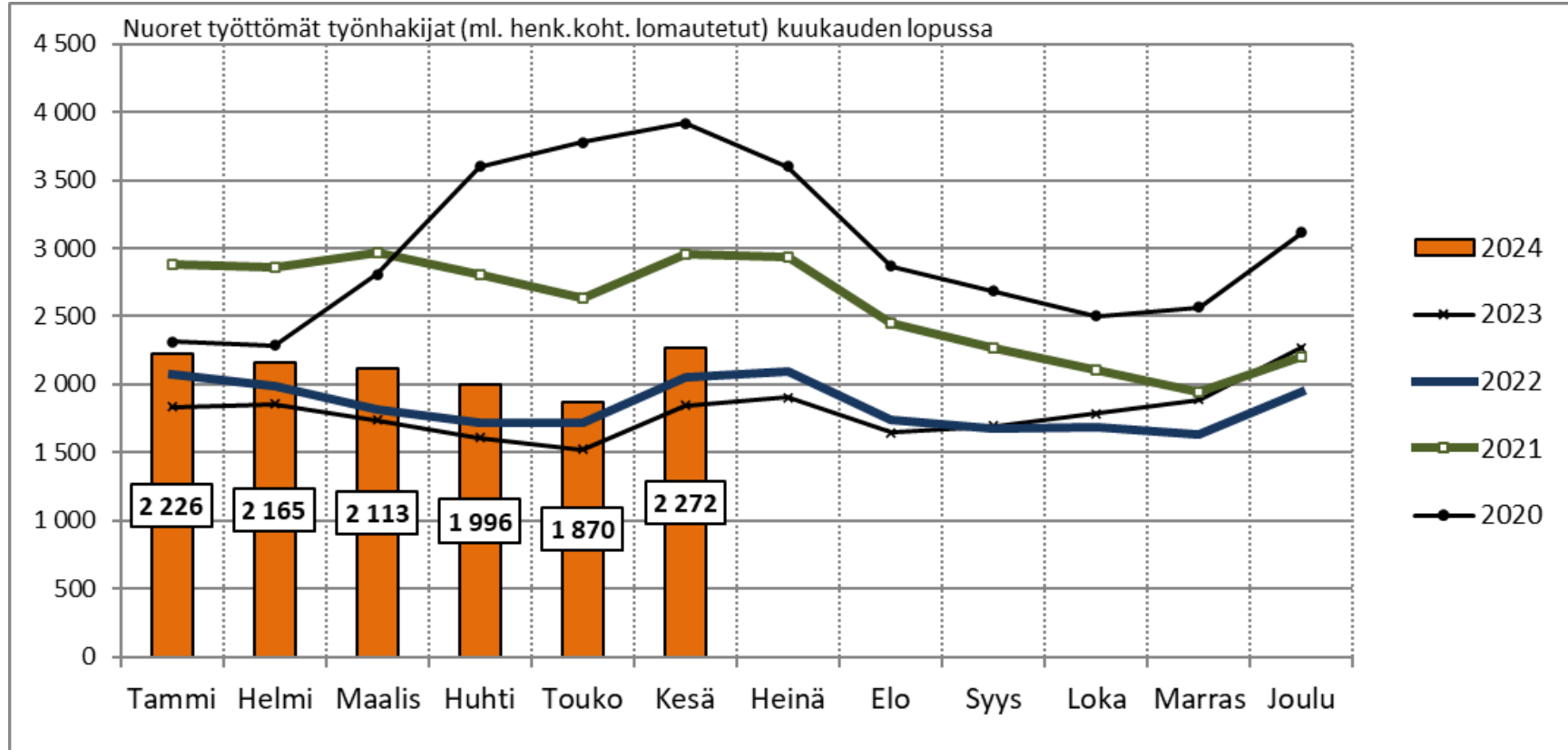
| ALUE | 6/2024 | 5/24 | 4/24 | 3/24 | 2/24 | 1/24 | 12/23 | 11/23 | 10/23 | 9/23 | 8/23 | 7/23 | 6/23 |
|-------------|--------|------|------|------|------|------|-------|-------|-------|------|------|------|------|
| Koko Häme | 15,7 | 13,0 | 13,8 | 14,6 | 15,0 | 15,4 | 15,6 | 13,0 | 12,3 | 11,7 | 11,3 | 13,1 | 12,7 |
| Kanta-Häme | 14,3 | 11,2 | 11,8 | 12,9 | 13,2 | 13,6 | 14,4 | 12,4 | 12,1 | 11,1 | 10,3 | 12,0 | 11,7 |
| Päijät-Häme | 17,0 | 14,5 | 15,6 | 16,2 | 16,5 | 17,0 | 16,7 | 13,6 | 12,5 | 12,1 | 12,2 | 14,1 | 13,6 |



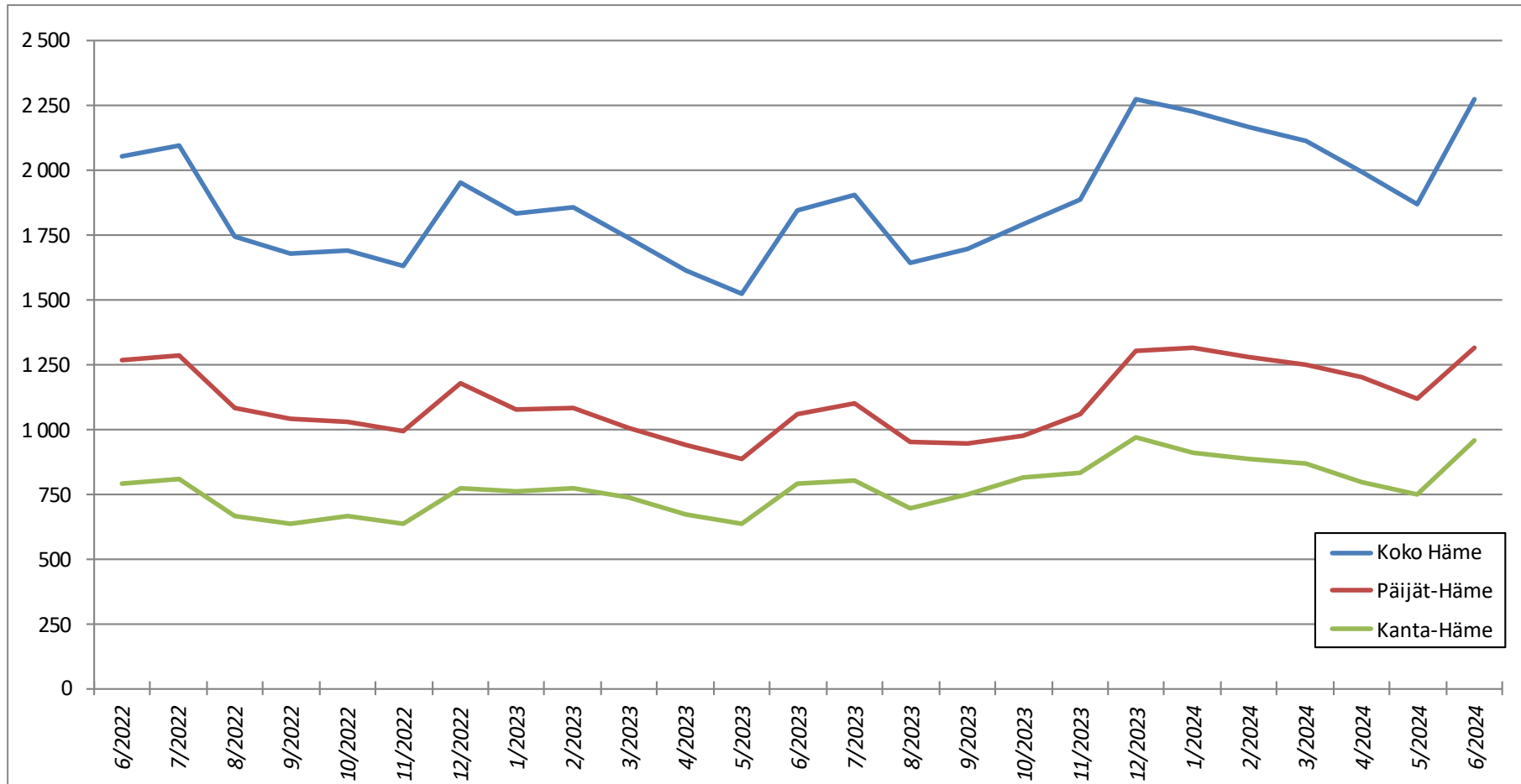
Alle 25-vuotiaiden työttömien työnhakijoiden osuus (%) alle 25-vuotiaasta työvoimasta kuukauden lopussa

| KUNTA | 6/2024 | 5/24 | 6/23 | muutos 5/24 | muutos 6/23 | KUNTA | 6/2024 | 5/24 | 6/23 | muutos 5/24 | muutos 6/23 |
|---------------------------|-------------|-------------|-------------|----------------|----------------|-----------------------|-------------|-------------|-------------|----------------|----------------|
| Hattula | 8,8 | 4,9 | 7,4 | 3,9 | 1,4 | Asikkala | 13,1 | 10,4 | 7,7 | 2,7 | 5,4 |
| Hämeenlinna | 14,4 | 11,0 | 12,7 | 3,4 | 1,7 | Hollola | 12,1 | 9,6 | 8,4 | 2,5 | 3,7 |
| Janakkala | 10,9 | 8,2 | 9,3 | 2,7 | 1,6 | Iitti | 13,1 | 9,7 | 14,1 | 3,4 | -1,0 |
| Hämeenlinnan seutu | 13,5 | 10,2 | 11,9 | 3,3 | 1,6 | Kärkölä | 5,0 | 9,9 | 11,3 | -4,9 | -6,3 |
| Forssa | 16,8 | 13,0 | 13,5 | 3,8 | 3,3 | Lahti | 18,4 | 15,8 | 14,5 | 2,6 | 3,9 |
| Humppila | 7,2 | 6,0 | 6,1 | 1,2 | 1,1 | Orimattila | 20,0 | 13,2 | 14,0 | 6,8 | 6,0 |
| Jokioinen | 15,1 | 11,6 | 6,5 | 3,5 | 8,6 | Padasjoki | 3,3 | 8,3 | 4,7 | -5,0 | -1,4 |
| Tammela | 8,9 | 5,4 | 7,3 | 3,5 | 1,6 | Lahden seutu | 17,0 | 14,5 | 13,6 | 2,5 | 3,4 |
| Ypäjä | 14,1 | 11,3 | 11,0 | 2,8 | 3,1 | Hartola | 10,3 | 5,1 | 9,8 | 5,2 | 0,5 |
| Forssan seutu | 14,5 | 11,1 | 10,9 | 3,4 | 3,6 | Heinola | 14,7 | 13,6 | 13,7 | 1,1 | 1,0 |
| Hausjärvi | 14,6 | 12,3 | 8,3 | 2,3 | 6,3 | Sysmä | 6,8 | 10,2 | 7,5 | -3,4 | -0,7 |
| Loppi | 10,3 | 6,0 | 10,5 | 4,3 | -0,2 | Heinolan seutu | 10,6 | 9,6 | 10,3 | 1,0 | 0,3 |
| Riihimäki | 17,0 | 15,0 | 12,9 | 2,0 | 4,1 | PÄIJÄT-HÄME | 14,5 | 15,6 | 11,4 | -1,1 | 3,1 |
| Riihimäen seutu | 15,8 | 13,4 | 12,0 | 2,4 | 3,8 | | | | | | |
| KANTA-HÄME | 11,2 | 11,8 | 9,5 | -0,6 | 1,7 | | | | | | |

Alle 25-vuotiaat työttömät työnhakijat TE-toimistossa ja kuntakokeiluissa kuukauden lopussa Hämeessä



Alle 25-vuotiaiden työttömien työnhakijoiden määrän vaihtelu kuukauden lopussa

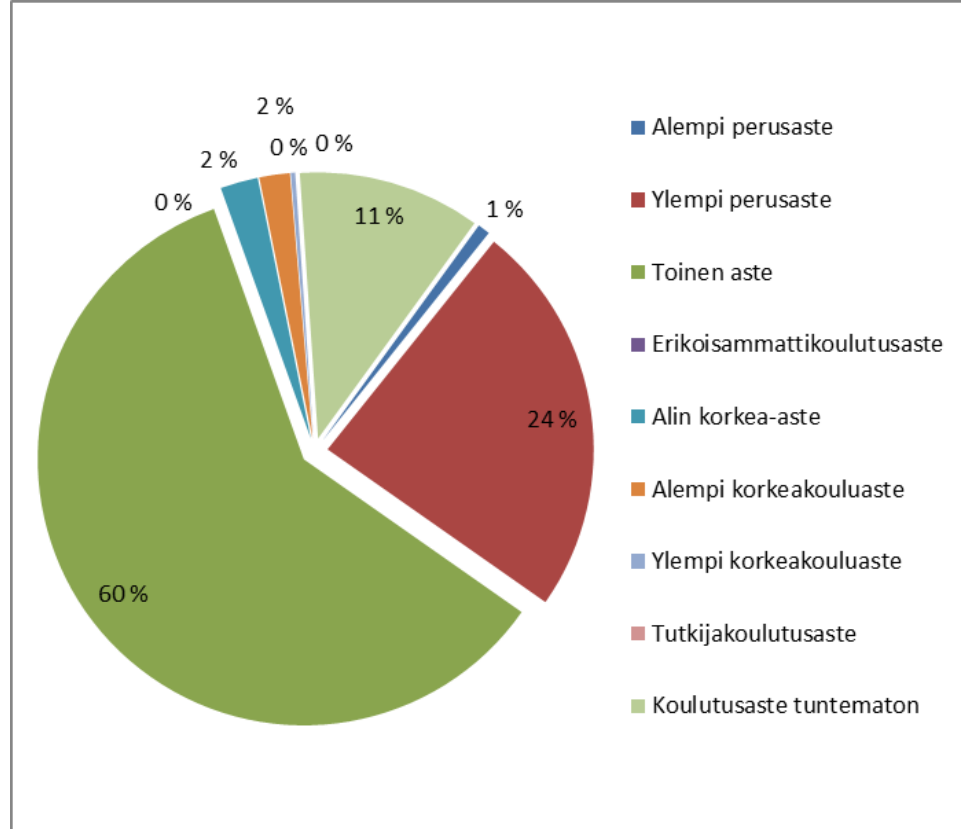


Alle 25-vuotiaat työttömät työnhakijat TE-toimistossa ja kuntakokeiluissa kuukauden lopussa

| KUNTA | 6/2024 | 5/24 | 6/23 | muutos 5/24 | | muutos 6/23 | |
|---------------------------|------------|------------|------------|-------------|-------------|-------------|-------------|
| Hattula | 25 | 14 | 19 | 11 | 79 % | 6 | 32 % |
| Hämeenlinna | 427 | 328 | 377 | 99 | 30 % | 50 | 13 % |
| Janakkala | 53 | 40 | 49 | 13 | 33 % | 4 | 8 % |
| Hämeenlinnan seutu | 505 | 382 | 445 | 123 | 32 % | 60 | 13 % |
| Forssa | 128 | 99 | 100 | 29 | 29 % | 28 | 28 % |
| Humppila | 6 | 5 | 5 | 1 | 20 % | 1 | 20 % |
| Jokioinen | 22 | 17 | 10 | 5 | 29 % | 12 | 120 % |
| Tammela | 18 | 11 | 16 | 7 | 64 % | 2 | 13 % |
| Ypäjä | 10 | 8 | 9 | 2 | 25 % | 1 | 11 % |
| Forssan seutu | 184 | 140 | 140 | 44 | 31 % | 44 | 31 % |
| Hausjärvi | 31 | 26 | 17 | 5 | 19 % | 14 | 82 % |
| Loppi | 24 | 14 | 22 | 10 | 71 % | 2 | 9 % |
| Riihimäki | 214 | 189 | 165 | 25 | 13 % | 49 | 30 % |
| Riihimäen seutu | 269 | 229 | 204 | 40 | 17 % | 65 | 32 % |
| KANTA-HÄME | 958 | 751 | 789 | 207 | 28 % | 169 | 21 % |

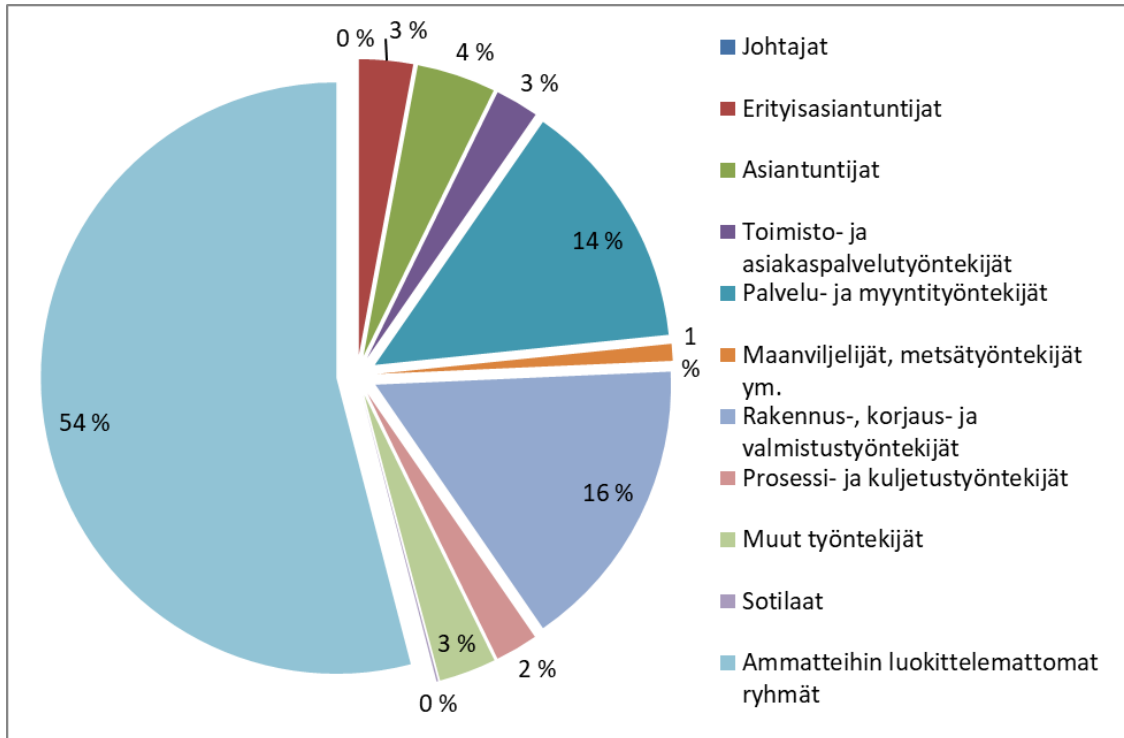
| KUNTA | 6/2024 | 5/24 | 6/23 | muutos 5/24 | | muutos 6/23 | |
|-----------------------|--------------|--------------|--------------|-------------|-------------|-------------|-------------|
| Asikkala | 24 | 19 | 14 | 5 | 26 % | 10 | 71 % |
| Hollola | 74 | 59 | 51 | 15 | 25 % | 23 | 45 % |
| Iitti | 23 | 17 | 26 | 6 | 35 % | -3 | -12 % |
| Kärkölä | 5 | 10 | 14 | -5 | -50 % | -9 | -64 % |
| Lahti | 997 | 859 | 797 | 138 | 16 % | 200 | 25 % |
| Orimattila | 97 | 64 | 68 | 33 | 52 % | 29 | 43 % |
| Padasjoki | ... | 5 | ... | ... | ... | ... | ... |
| Lahden seutu | 1 222 | 1 033 | 973 | 189 | 18 % | 249 | 26 % |
| Hartola | ... | ... | ... | ... | ... | ... | ... |
| Heinola | 84 | 78 | 76 | 6 | 8 % | 8 | 11 % |
| Sysmä | ... | 6 | 5 | ... | ... | ... | ... |
| Heinolan seutu | 92 | 86 | 85 | 6 | 7 % | 7 | 8 % |
| PÄIJÄT-HÄME | 1 314 | 1 119 | 1 058 | 195 | 17 % | 256 | 24 % |

Alle 25-vuotiaat työttömät työnhakijat koulutuksen mukaan kuukauden lopussa Hämeessä



| KOULUTUS | 6/2024 | 6/2023 | muutos 6/23 | |
|----------------------------|-------------|-------------|-------------|-------------|
| Alempi perusaste | 17 | 24 | -7 | -29 % |
| Ylempi perusaste | 545 | 420 | 125 | 30 % |
| Toinen aste | 1358 | 1162 | 196 | 17 % |
| Erikoisammattikoulutusaste | 0 | ... | ... | ... |
| Alin korkea-aste | 52 | 27 | 25 | 93 % |
| Alempi korkeakouluaste | 42 | 33 | 9 | 27 % |
| Ylempi korkeakouluaste | 6 | 11 | -5 | -45 % |
| Tutkijakoulutusaste | 0 | 0 | 0 | 0 % |
| Koulutusaste tuntematon | 252 | 168 | 84 | 50 % |
| Yhteensä | 2272 | 1845 | 427 | 23 % |

Alle 25-vuotiaat työttömät työnhakijat ammattiryhmän mukaan kuukauden lopussa Hämeessä

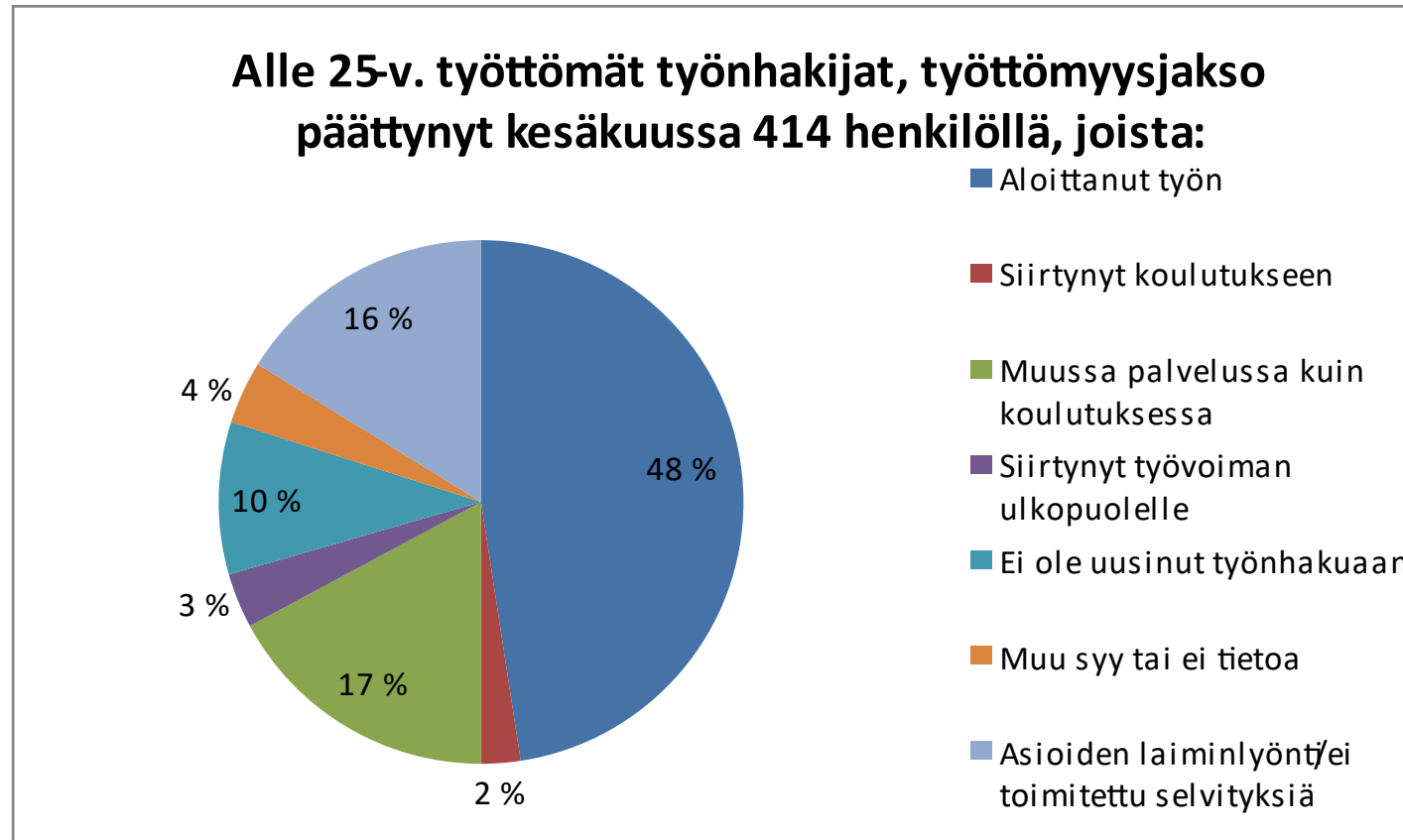


| Ammatti | 6/2024 | 6/2023 | muutos 6/23 | |
|---|-------------|-------------|-------------|-------------|
| Johtajat | 0 | 0 | 0 | 0 % |
| Erytisasiantuntijat | 67 | 57 | 10 | 18 % |
| Asiantuntijat | 98 | 90 | 8 | 9 % |
| Toimisto- ja asiakaspalvelutyöntekijät | 54 | 43 | 11 | 26 % |
| Palvelu- ja myyntityöntekijät | 312 | 289 | 23 | 8 % |
| Maanviljelijät, metsätyöntekijät ym. | 21 | 13 | 8 | 62 % |
| Rakennus-, korjaus- ja valmistustyöntekijät | 366 | 317 | 49 | 15 % |
| Prosessi- ja kuljetustyöntekijät | 53 | 41 | 12 | 0 % |
| Muut työntekijät | 71 | 63 | 8 | 13 % |
| Sotilaat | ... | 0 | ... | ... |
| Ammatteihin luokittelemattomat ryhmät | 1228 | 934 | 294 | 31 % |
| Yhteensä | 2270 | 1847 | 423 | 23 % |

Alle 25-vuotiaiden työttömyys ja aktivointi palveluihin kuukauden lopussa Hämeessä

| | 6/2024 | 6/2023 | muutos 6/2023 | |
|--|--------|--------|---------------|-------|
| <u>Alle 25-vuotiaat työttömät</u> | 2272 | 1847 | 425 | 23 % |
| <u>Alle 25-vuotiaiden aktivointiaste, %</u> | 26,5 | 29,3 | -2,8 %-yks. | |
| <u>Alle 25-vuotiaita palveluissa</u> | 819 | 764 | 55 | 7 % |
| Työvoimakoulutuksessa | 73 | 115 | -42 | -37 % |
| Valmennuksessa | ... | ... | ... | ... |
| Työllistettynä | 306 | 323 | -17 | -5 % |
| Työ-/koulutuskokeilussa | 217 | 222 | -5 | -2 % |
| Vuorotteluvapaasijaisena | 12 | 11 | 1 | 9 % |
| Kuntouttava työtoiminta | 158 | 162 | -4 | -2 % |
| Omaehtoinen opiskelu | 50 | 73 | -23 | -32 % |

Alle 25-vuotiaat työttömät työnhakijat työttömyysjakson päättymissyyden mukaan kuukauden aikana Hämeessä



25–29-vuotiaat vastavalmistuneet työttömät työnhakijat TE-toimistossa ja kuntakokeiluissa

| | 6/2024 | 5/24 | 6/23 | muutos 5/24 | | muutos 6/23 | |
|--------------------|-----------|-----------|-----------|-------------|-------------|-------------|-------------|
| Hämeenlinnan seutu | 27 | 22 | 17 | 5 | 23 % | 10 | 59 % |
| Forssan seutu | 11 | 7 | 10 | 4 | 57 % | 1 | 10 % |
| Riihimäen seutu | 16 | 10 | 13 | 6 | 60 % | 3 | 23 % |
| KANTA-HÄME | 54 | 39 | 40 | 15 | 38 % | 14 | 35 % |

| | 6/2024 | 5/24 | 6/23 | muutos 5/24 | | muutos 6/23 | |
|--------------------|-----------|-----------|-----------|-------------|-------------|-------------|------------|
| Lahden seutu | 65 | 58 | 63 | 7 | 12 % | 2 | 3 % |
| Heinolan seutu | 5 | ... | 5 | ... | ... | 0 | 0 % |
| PÄIJÄT-HÄME | 70 | 62 | 68 | 8 | 13 % | 2 | 3 % |

Alle 25-vuotiaiden työnhakijoiden aktivointiaste (%)

| ALUE | 6/2024 | 5/24 | 4/24 | 3/24 | 2/24 | 1/24 | 12/23 | 11/23 | 10/23 | 9/23 | 8/23 | 7/23 | 6/23 |
|----------|--------|------|------|------|------|------|-------|-------|-------|------|------|------|------|
| Koko maa | 23,6 | 29,5 | 28,9 | 27,6 | 26,7 | 26 | 23,5 | 29,8 | 29,9 | 29,4 | 28,2 | 23 | 25,4 |
| Häme | 26,5 | 32,7 | 32,1 | 30,3 | 28,5 | 26,8 | 25,5 | 31,3 | 32,4 | 31,8 | 30,9 | 27 | 29,3 |

Alle 25-vuotiaita työttömiä työnhakijoita työllistynyt palkkatyöhön avoimille työmarkkinoille kuukauden aikana

| ALUE | 6/2024 | 5/24 | 4/24 | 3/24 | 2/24 | 1/24 | 12/23 | 11/23 | 10/23 | 9/23 | 8/23 | 7/23 | 6/23 |
|----------|--------|------|------|------|------|------|-------|-------|-------|------|------|------|------|
| Koko maa | 2942 | 3305 | 3332 | 2400 | 2134 | 2885 | 1144 | 1725 | 2367 | 2143 | 2859 | 2147 | 2290 |
| Häme | 178 | 251 | 258 | 188 | 157 | 189 | 71 | 111 | 162 | 133 | 181 | 142 | 166 |