



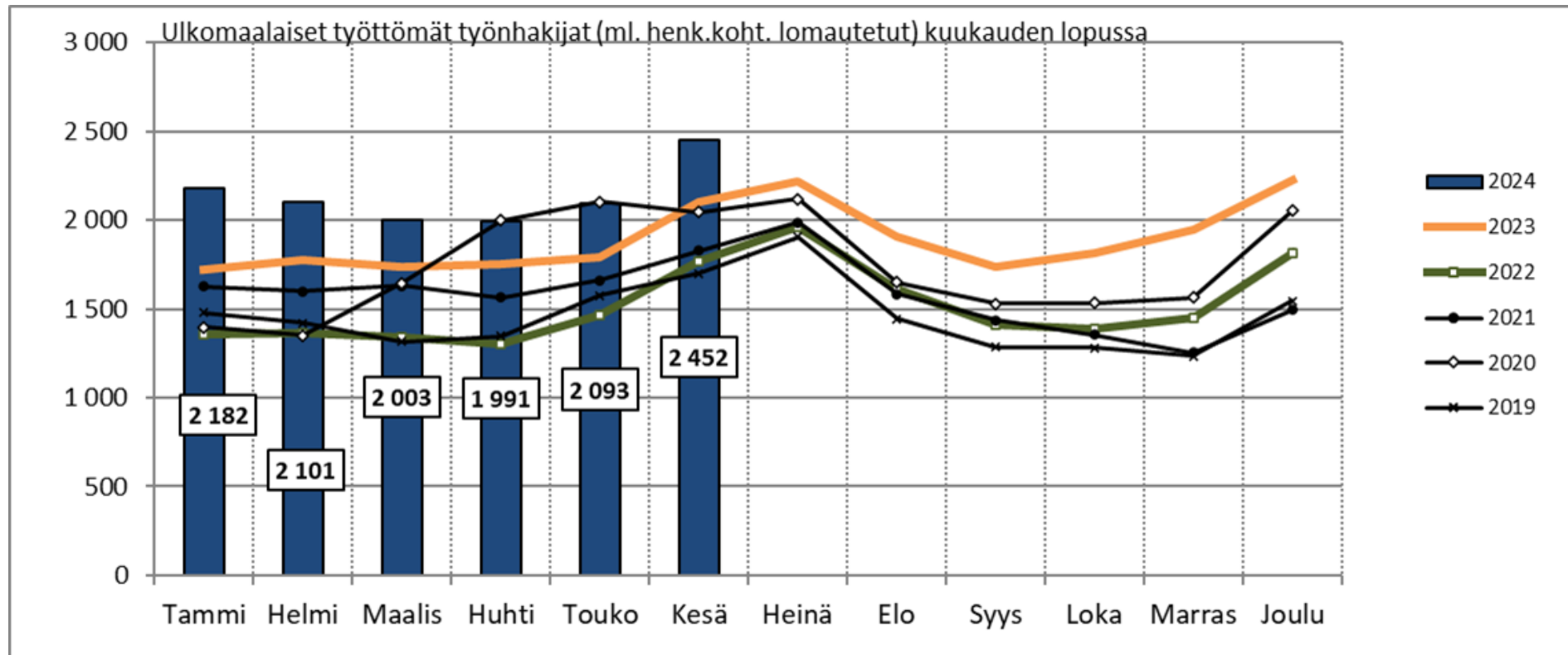
Elinkeino-, liikenne- ja
ympäristökeskus

Tilastotietoja ulkomaalaisten työttömyydestä Hämeessä kesäkuu 2024

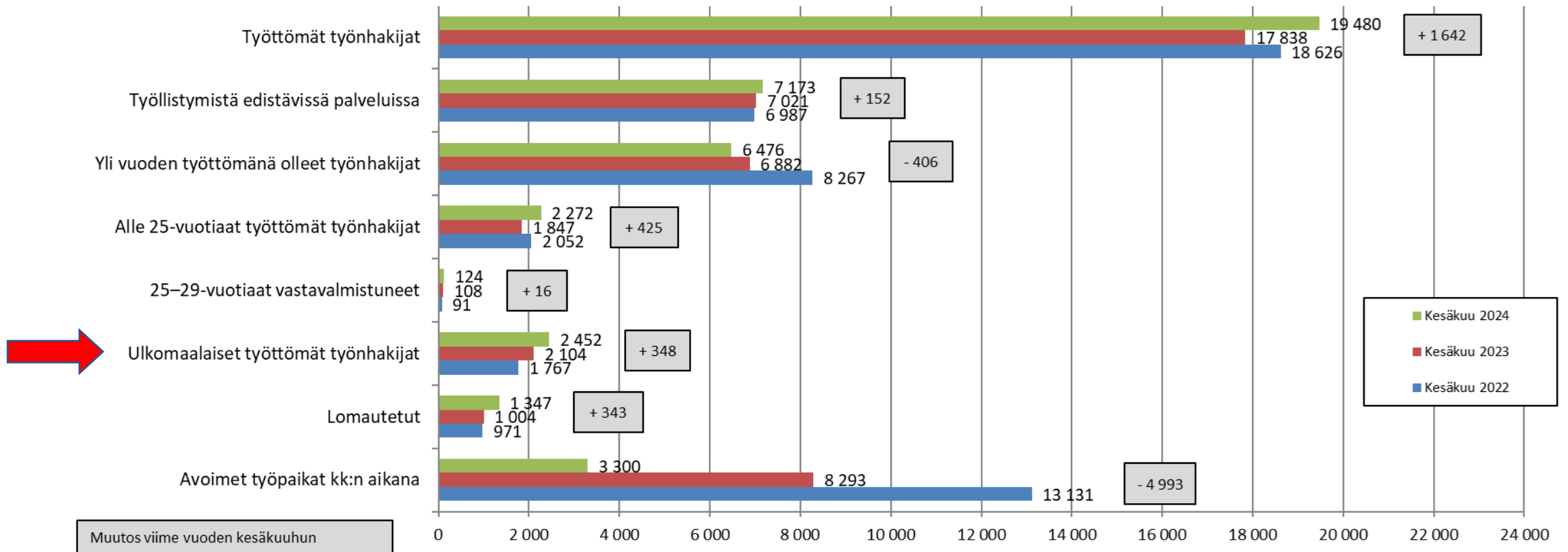
Lähde: TEM Työnvälitystilasto
Päivittänyt: Hämeen ELY-keskus/Kerttu Valanta

23.7.2024

Ulkomaalaiset työttömät työnhakijat TE-toimistossa ja kunta- kokeiluissa kuukauden lopussa Hämeessä vuosina 2019-2024



Työttömät työnhakijat eri ryhmissä ja avoimet työpaikat TE-toimistossa ja kuntakokeiluissa kuukauden lopussa Hämeessä vuosina 2022-2024



*=Työllistetyt, työvoimakoulutuksessa, valmennuksessa, työ/koulutuskokeiluissa, vuorotteluvapaasijaisina, kuntouttavassa työtoiminnassa ja omaehtoisessa opiskelussa.

Työttömyysaste, työttömät työnhakijat ja avoimet työpaikat kuukauden lopussa

Tilanne kuukauden lopussa	Hämeen ELY-keskuksen alue					Koko maa				
	6/2024	muutos: 5/2024		muutos: 6/2023		6/2024	muutos: 5/2024		muutos: 6/2023	
Työttömät %	11,4	0,9		1,0		10,9	1,0		0,9	
Alle 25-vuotiaat %	15,7	2,7		3,0		14,5	2,7		2,0	
Ulkomaalaiset %	36,4	5,3		2,3		26,8	3,0		1,4	
Työttömät työnhakijat	19 480	1 535	8,6 %	1 642	9,2 %	293 328	26 961	10,1 %	28 597	10,8 %
- Lomautetut	1 347	-77	-5,4 %	343	34,2 %	19 807	-516	-2,5 %	4 028	25,5 %
- Alle 25-vuotiaat	2 272	402	21,5 %	425	23,0 %	35 837	6 725	23,1 %	5 909	19,7 %
- 25-29 v. vastavalm.	124	23	22,8 %	16	14,8 %	2 640	496	23,1 %	393	17,5 %
- Yli 50-vuotiaat	7 587	270	4,2 %	304	4,2 %	99 786	5 227	5,5 %	6 511	7,0 %
- Yli vuoden työttömänä	6 476	106	1,7 %	-406	-5,9 %	95 343	1 727	1,8 %	4 346	4,8 %
- Ulkomaalaiset	2 452	359	17,2 %	348	16,5 %	46 710	5 199	12,5 %	7 113	18,0 %
Avoimet työpaikat kk:n aikana	3 300	-1 752	-34,7 %	-4 993	-60,2 %	60 122	-33 584	-35,8 %	-63 737	-51,5 %
Palveluissa kk:n lopussa	7 173	-740	-9,4 %	152	2,2 %	105 717	-10 334	-8,9 %	761	0,7 %

Ulkomaalaiset työttömät työnhakijat eri ryhmissä kuukauden lopussa

Tilanne kuukauden lopussa	Hämeen ELY-keskuksen alue					Koko maa				
	6/2024	muutos: 5/2024		muutos: 6/2023		6/2024	muutos: 5/2024		muutos: 6/2023	
Ulkomaalaiset %	36,4	5,3		2,3		26,8	3,0		1,4	
Ulkomaalaiset työttömät työnhakijat	2 452	359	17,2 %	348	16,5 %	46 710	5 199	12,5 %	7 113	18,0 %
- Lomautetut	109	-2	-1,8 %	26	31,3 %	2 855	-252	-8,1 %	747	35,4 %
- Alle 25-vuotiaat	259	49	23,3 %	75	40,8 %	3 923	763	24,1 %	847	27,5 %
- Yli 50-vuotiaat	596	39	8,7 %	25	4,4 %	10 814	753	7,5 %	1 491	16,0 %
- Yli vuoden työttömänä	476	30	6,7 %	27	6,0 %	10 576	328	3,2 %	1 096	11,6 %
Palveluissa kk:n lopussa	1 250	-322	-20,5 %	26	2,1 %	27 276	-4 872	-15,2 %	1 355	5,2 %

Ulkomaalaiset työttömät työnhakijat TE-toimistossa ja kuntakokeiluissa kuukauden lopussa

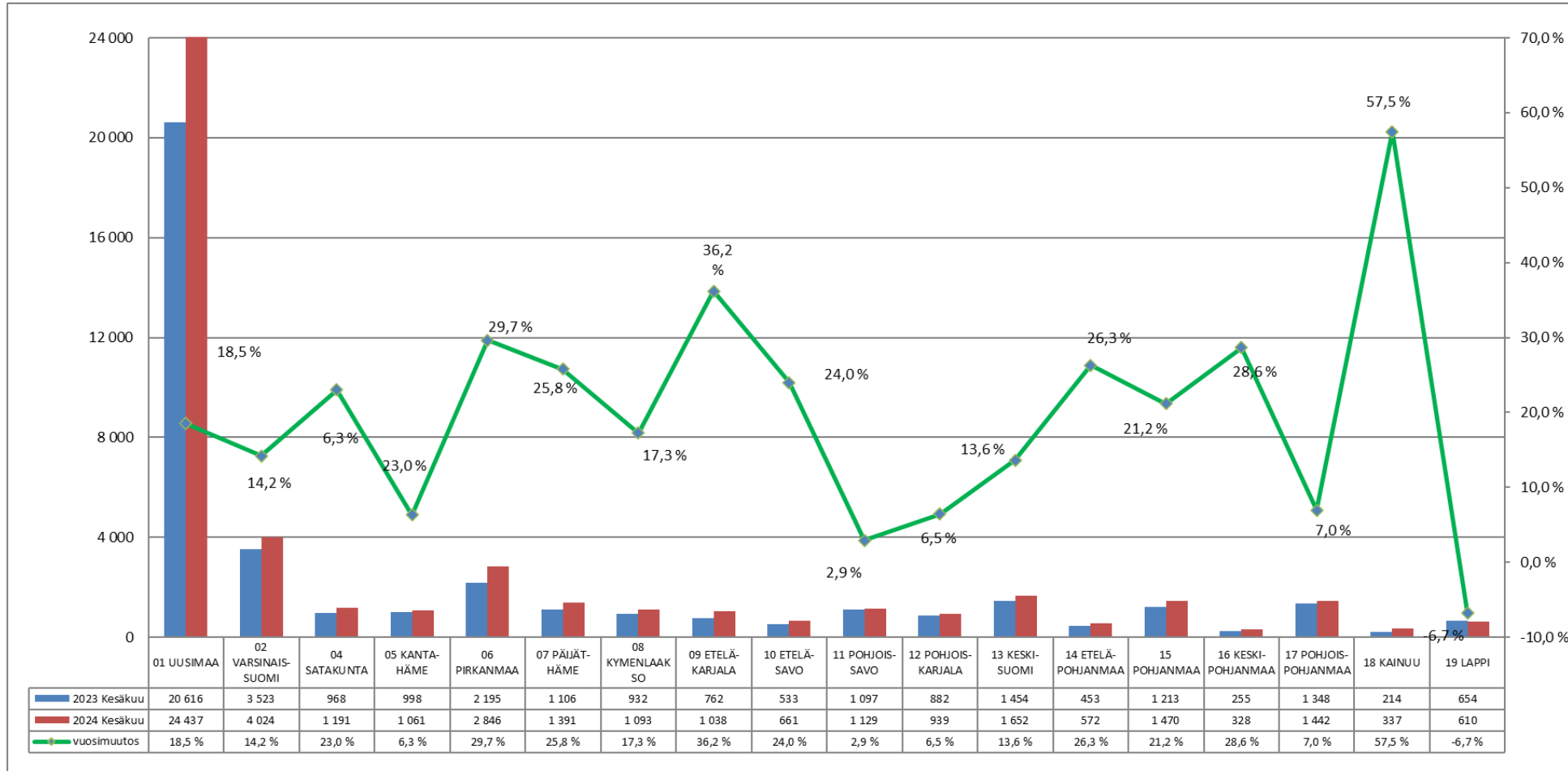
KUNTA	6/2024	5/24	6/23	muutos 5/24		muutos 6/23	
Hattula	10	9	11	1	11 %	-1	-9 %
Hämeenlinna	471	369	441	102	28 %	30	7 %
Janakkala	46	34	48	12	35 %	-2	-4 %
Hämeenlinnan seutu	527	412	500	115	28 %	27	5 %
Forssa	211	169	141	42	25 %	70	50 %
Humppila	6
Jokioinen	8	5	12	3	60 %	-4	-33 %
Tammela	16	15	13	1	7 %	3	23 %
Ypäjä
Forssan seutu	241	196	175	45	23 %	66	38 %
Hausjärvi	21	20	14	1	5 %	7	50 %
Loppi	13	10	18	3	30 %	-5	-28 %
Riihimäki	259	226	291	33	15 %	-32	-11 %
Riihimäen seutu	293	256	323	37	14 %	-30	-9 %
KANTA-HÄME	1 061	864	998	197	23 %	63	6 %

KUNTA	6/2024	5/24	6/23	muutos 5/24		muutos 6/23	
Asikkala	22	21	18	1	5 %	4	22 %
Hollola	43	42	29	1	2 %	14	48 %
litti	12	12	11	0	0 %	1	9 %
Kärkölä	14	13	6	1	8 %	8	133 %
Lahti	1 133	994	887	139	14 %	246	28 %
Orimattila	69	54	65	15	28 %	4	6 %
Padasjoki	7	8	12	-1	-13 %	-5	-42 %
Lahden seutu	1 300	1 144	1 028	156	14 %	272	26 %
Hartola	6	...	7	-1	-14 %
Heinola	80	74	65	6	8 %	15	23 %
Sysmä	5	7	6	-2	-29 %	-1	-17 %
Heinolan seutu	81	110	67	-29	-26 %	14	21 %
PÄIJÄT-HÄME	1 381	1 254	1 095	127	10 %	286	26 %

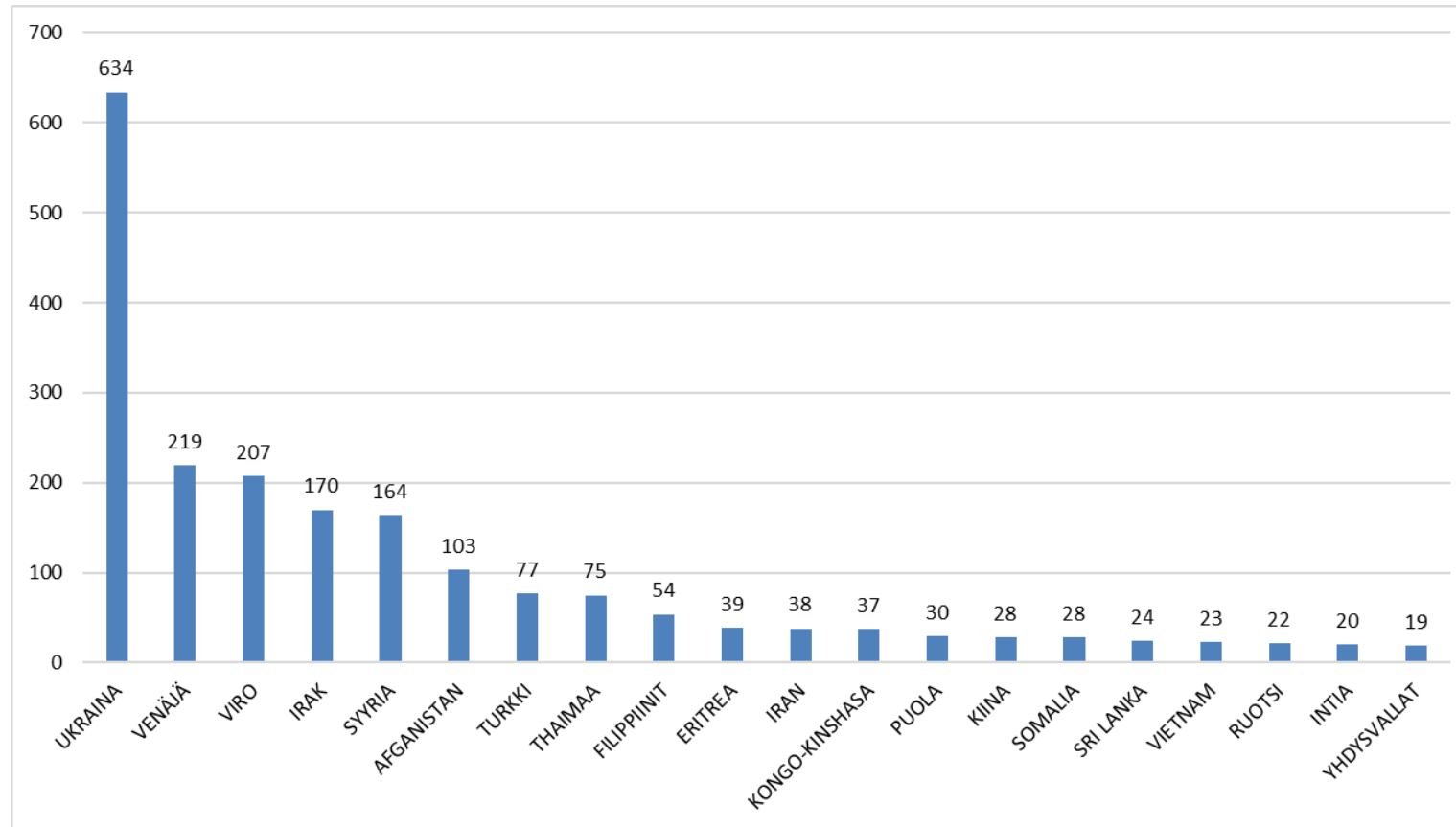
Ulkomaalaisten työttömien työnhakijoiden osuus (%) ulkomaalaisesta työvoimasta kuukauden lopussa

KUNTA	6/2024	5/24	6/23	muutos 5/24	muutos 6/23	KUNTA	6/2024	5/24	6/23	muutos 5/24	muutos 6/23
Hattula	13,7	12,3	15,1	1,4	-1,4	Asikkala	23,4	22,3	22,2	1,1	1,2
Hämeenlinna	35,5	27,8	37,5	7,7	-2,0	Hollola	19,2	18,8	13,5	0,4	5,7
Janakkala	23,8	17,6	25,9	6,2	-2,1	Iitti	21,4	21,4	25,6	0,0	-4,2
Hämeenlinnan seutu	33,1	25,8	34,9	7,3	-1,8	Kärkölä	19,4	18,1	8,5	1,3	10,9
Forssa	57,8	46,3	41,1	11,5	16,7	Lahti	40,7	35,7	34,8	5,0	5,9
Humppila	22,2	22,2	37,5	0,0	-15,3	Orimattila	30,4	23,8	31,3	6,6	-0,9
Jokioinen	13,1	8,2	24,0	4,9	-10,9	Padasjoki	35,0	40,0	66,7	-5,0	-31,7
Tammela	25,8	24,2	25,0	1,6	0,8	Lahden seutu	36,0	31,8	31,4	4,2	4,6
Ypäjä	11,8	17,6	27,3	-5,8	-15,5	Hartola	13,0	8,7	16,3	4,3	-3,3
Forssan seutu	46,1	37,5	37,1	8,6	9,0	Heinola	26,2	24,3	24,2	1,9	2,0
Hausjärvi	16,9	16,1	11,6	0,8	5,3	Sysmä	16,1	22,6	21,4	-6,5	-5,3
Loppi	12,1	9,3	15,5	2,8	-3,4	Heinolan seutu	18,4	18,5	20,6	-0,1	-2,2
Riihimäki	49,2	43,0	58,8	6,2	-9,6	PÄIJÄT-HÄME	31,8	30,3	27,9	1,5	3,9
Riihimäen seutu	38,7	33,8	44,1	4,9	-5,4						
KANTA-HÄME	30,1	28,6	30,7	1,5	-0,6						

Ulkomaalaisten työttömien määrän vuosimuutos TE-toimistossa ja kuntakokeiluissa maakunnittain kuukauden lopussa

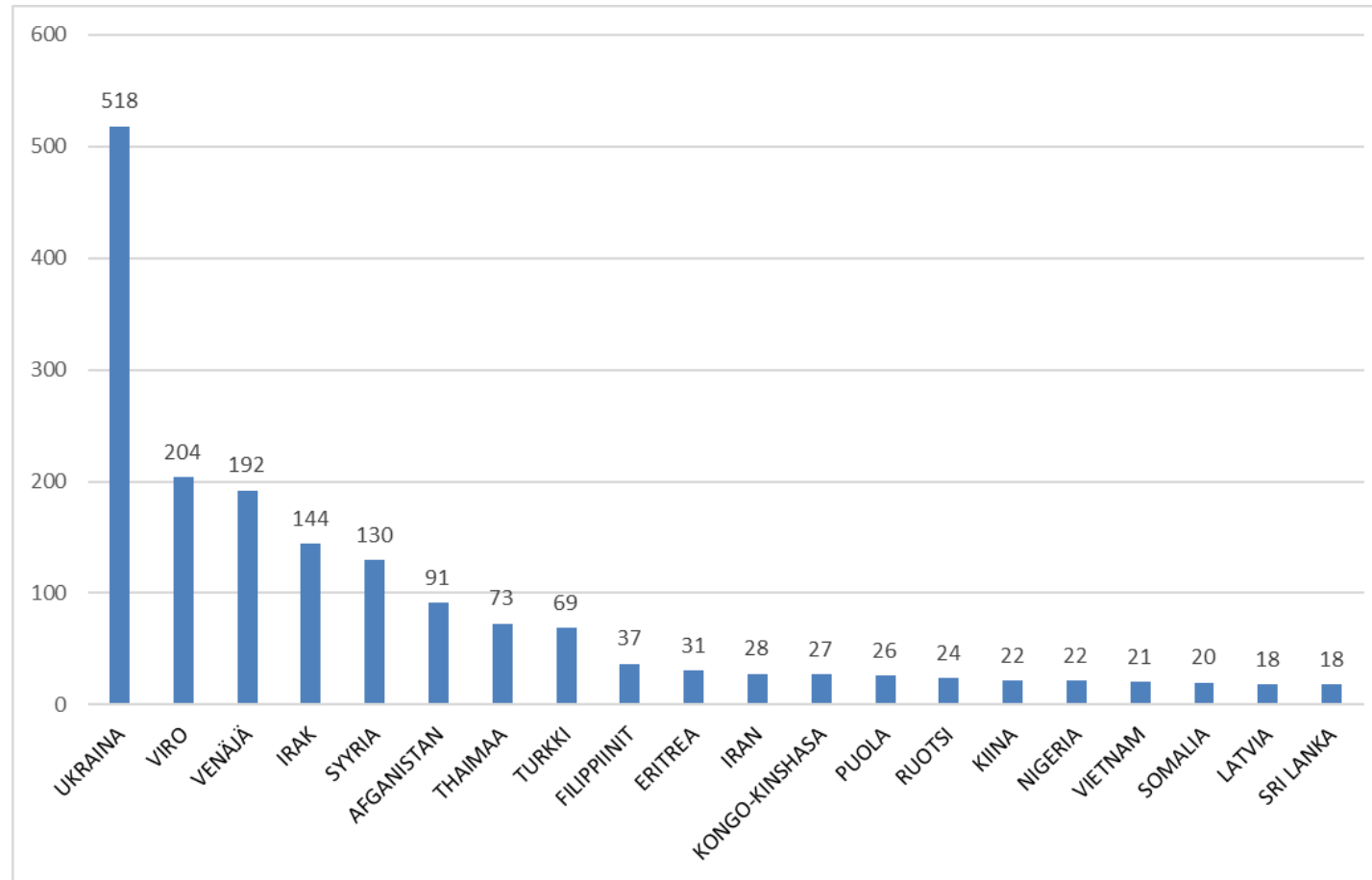


Ulkomaalaiset työttömät työnhakijat kansalaisuuden* mukaan TE-toimistossa ja kuntakokeiluissa kesäkuun 2024 lopussa Hämeessä



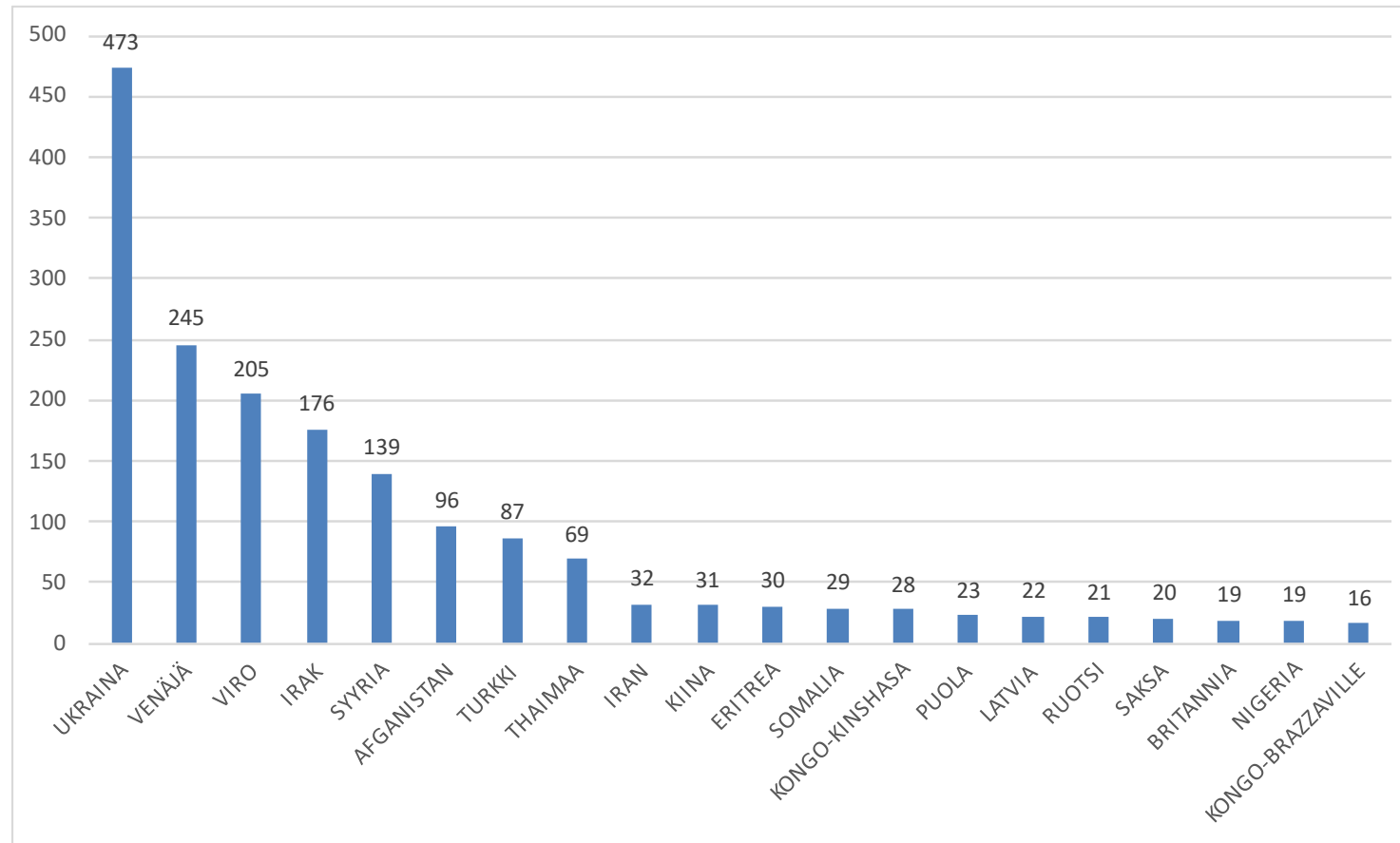
*=20 lukumäärällisesti suurinta kansalaisuusryhmää

Ulkomaalaiset työttömät työnhakijat kansalaisuuden* mukaan TE-toimistossa ja kuntakokeiluissa toukokuun 2024 lopussa Hämeessä



*=20 lukumäärällisesti suurinta kansalaisuusryhmää

Ulkomaalaiset työttömät työnhakijat kansalaisuuden* mukaan TE-toimistossa ja kuntakokeiluissa kesäkuun 2023 lopussa Hämeessä



*=20 lukumäärällisesti suurinta kansalaisuusryhmää

Työllisyystilanne kuukauden lopussa Hämeessä

	6/2024	6/23	muutos 6/23	
<u>Työttömät yhteensä</u>	19 480	17 838	1 642	9,2 %
- alle 25-vuotiaat työttömät	2 272	1 847	425	23,0 %
- yli vuoden työttömänä olleet	6 476	6 882	-406	-5,9 %
- ulkomaalaiset	2 452	2 104	348	16,5 %
<u>Palveluissa yhteensä*</u>	7 173	7 021	152	2,2 %
- alle 25-vuotiaat työttömät	819	764	55	7,2 %
- yli vuoden työttömänä olleet	678	592	86	14,5 %
- ulkomaalaiset	1 250	1 224	26	2,1 %
<u>Aktivointiaste, %</u>	26,9	28,2	-1,3 %	
- alle 25-vuotiaat työttömät	26,5	29,3	-2,8 %	
- yli vuoden työttömänä olleet	9,5	7,9	1,6 %	
- ulkomaalaiset	33,8	36,8	-3,0 %	

*=Työllistetyt, työvoimakoulutuksessa, valmennuksessa, työ/koulutuskokeilussa, vuorotteluvapaasijaisina, kuntouttavassa työtoiminnassa ja omaehtoisessa opiskelussa.

Ulkomaalaiset palveluissa kuukauden lopussa Hämeessä

PALVELU	6/2024	6/23	muutos 6/23	
Työvoimakoulutuksessa	517	475	42	9 %
Valmennuksessa	13	8	5	63 %
Työllistettynä	170	186	-16	-9 %
Työ-/koulutuskokeilussa	101	109	-8	-7 %
Vuorotteluvapaasijaisena
Kuntouttava työtoiminta	51	50	1	2 %
Omaehtoinen opiskelu	396	394	2	1 %
Yhteensä	1248	1222	26	2 %

Ulkomaalaisten aktivointiasteen vuosimuutos TE-toimistoissa ja kuntakokeiluissa maakunnittain kuukauden lopussa

