



Elinkeino-, liikenne- ja
ympäristökeskus

Tilastotietoja TE-palveluista, työttömistä ja avoimista työpaikoista Hämeessä kesäkuu 2024

Lähde: TEM Työnvälitystilasto
Päivittänyt: Hämeen ELY-keskus/Sari Teimola

23.7.2024

Seurantaan liittyvä käsitteistö

- **Aktivointiaste** = palveluissa yhteensä laskentapäivänä olleiden osuus palveluissa yhteensä laskentapäivänä olleiden ja työttömien työnhakijoiden summasta
- **Työvoimakoulutuksessa** –rivi sisältää kaikki työvoimakoulutuksessa olevat
- **Valmennuksessa** = työnhaku- tai uravalmennuksessa olevat
- **Työllistettynä** = työllistämiset valtiolle, kuntiin tai yksityiselle sektorille (ml. starttirahat)
- **Kokeilussa** = työ- tai koulutuskokeiluissa olevat
- **Palveluissa yhteensä** on em. palveluiden yhteismäärä ja se vastaa työllisyyskatsauksessa julkaistua palveluissa laskentapäivänä olevien lukumäärää
- **Vaikeasti työllistyvät** = vaikeasti työllistyviin lasketaan yli vuoden työttömänä olleet, näihin rinnastettavat työttömät (työttömänä vähintään 12 kuukautta viimeisen 16 kuukauden aikana), palveluilta työttömäksi jääneet ja palveluilta palveluille siirtyneet

Työllisyystilanne kuukauden lopussa Hämeessä

	Kesäkuu 2024	Kesäkuu 2023	Muutos 2023/2024
<u>Työttömät yhteensä</u>	19 480	17 838	9,2 %
- alle 25-vuotiaat työttömät	2 272	1 847	23,0 %
- yli vuoden työttömänä olleet	6 476	6 882	-5,9 %
- ulkomaalaiset	2 452	2 104	16,5 %
<u>Palveluissa yhteensä*</u>	7 173	7 021	2,2 %
- alle 25-vuotiaat työttömät	819	764	7,2 %
- yli vuoden työttömänä olleet	678	592	14,5 %
- ulkomaalaiset	1 250	1 224	2,1 %
<u>Aktivointiaste, %</u>	26,9	28,2	-1,3 %-yks.
- alle 25-vuotiaat työttömät	26,5	29,3	-2,8 %-yks.
- yli vuoden työttömänä olleet	9,5	7,9	1,6 %-yks.
- ulkomaalaiset	33,8	36,8	-3,0 %-yks.

Palveluissa kuukauden lopussa Hämeessä

	Kesäkuu 2024	Kesäkuu 2023
Palveluissa yhteensä	7 173	7 021
- Työvoimakoulutuksessa	1 015	913
- Valmennuksessa	43	56
-- Työnhakuvalmennus	31	32
-- Uravalmennus	12	24
- Työllistettynä/työharj.	2 792	2 772
-- Palkkatuki ja valtiolle työllistäminen	2 438	2 389
-- Starttiraha	354	383
-- Muu työllistäminen	0	0
- Kokeilussa	651	583
-- Työkokeilu	542	495
-- Koulutuskokeilu	109	88
- Vuorotteluvapaasijaiset	52	132
- Kuntouttava työtoiminta	1 455	1 341
- Omaehtoinen opiskelu	1 165	1 224

Alle 25-vuotiaita palveluissa kuukauden lopussa Hämeessä

	Kesäkuu 2024	Kesäkuu 2023
<u>Alle 25-vuotiaita palveluissa yhteensä</u>	819	764
- Työvoimakoulutuksessa	73	97
- Valmennuksessa	...	6
- - Työnhakuvalmennus	...	5
- - Uravalmennus
- Työllistettynä/työharj.	306	260
- - Palkkatuki ja valtiolle työllistäminen	275	236
- - Starttiraha	31	24
- - Muu työllistäminen	0	0
- Kokeilussa	217	188
- - Työkokeilu	148	128
- - Koulutuskokeilu	69	60
- Vuorotteluvapaasijaiset	12	5
- Kuntouttava työtoiminta	158	140
- Omaehtoinen opiskelu	50	68

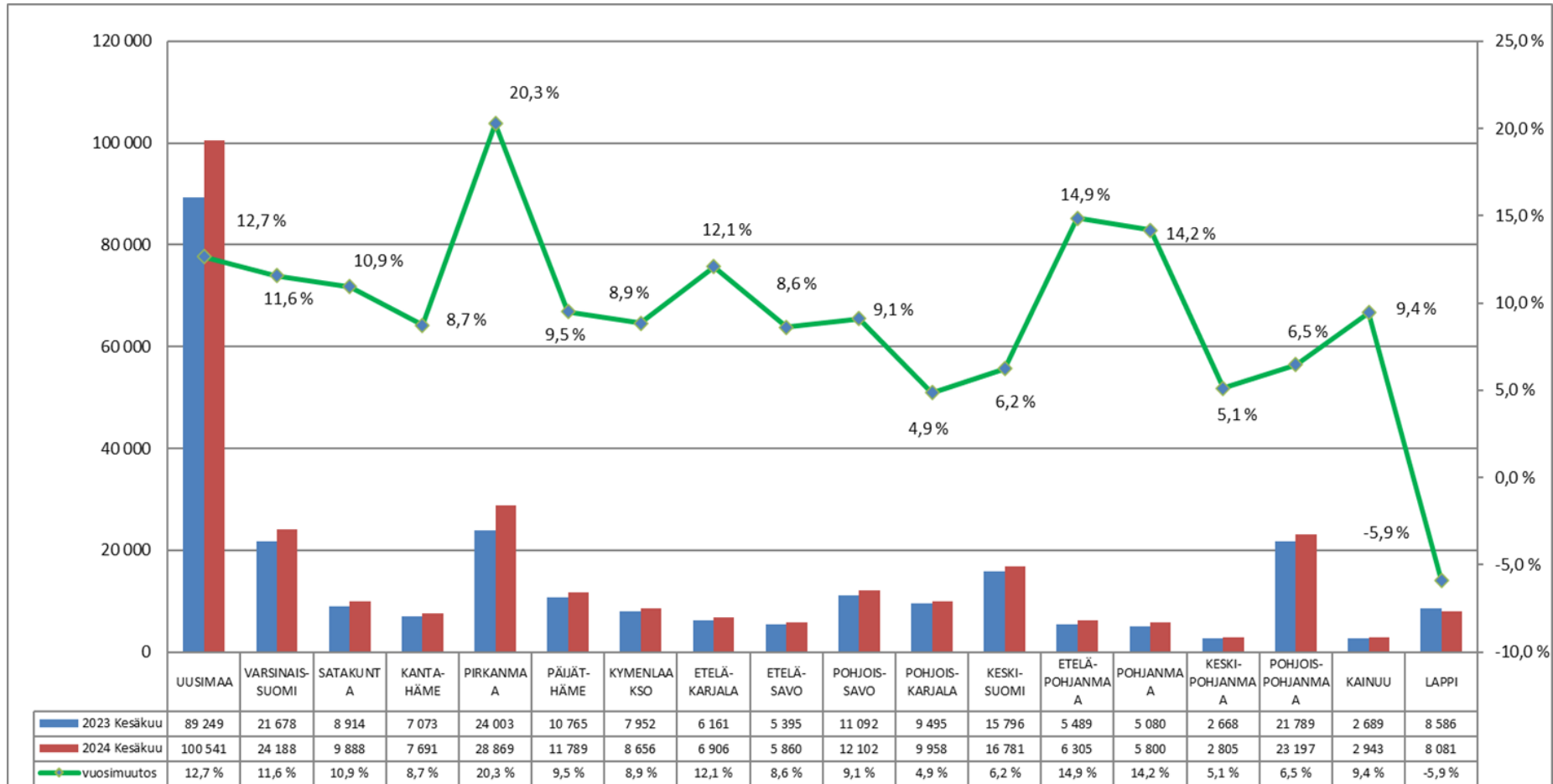
Pitkäaikaistyöttömiä palveluissa kuukauden lopussa Hämeessä

	Kesäkuu 2024	Kesäkuu 2023
<u>Yli vuoden työttömänä olleet palveluissa yhteensä</u>	678	592
- Työvoimakoulutuksessa	54	59
- Valmennuksessa
- - Työnhakuvalmennus
- - Uravalmennus	0	...
- Työllistettynä/työharj.	251	237
- - Palkkatuki ja valtiolle työllistäminen	244	231
- - Starttiraha	7	6
- - Muu työllistäminen	0	0
- Kokeilussa	56	56
- - Työkokeilu	56	56
- - Koulutuskokeilu	0	0
- Vuorotteluvapaasijaiset	...	5
- Kuntouttava työtoiminta	143	102
- Omaehtoinen opiskelu	170	129

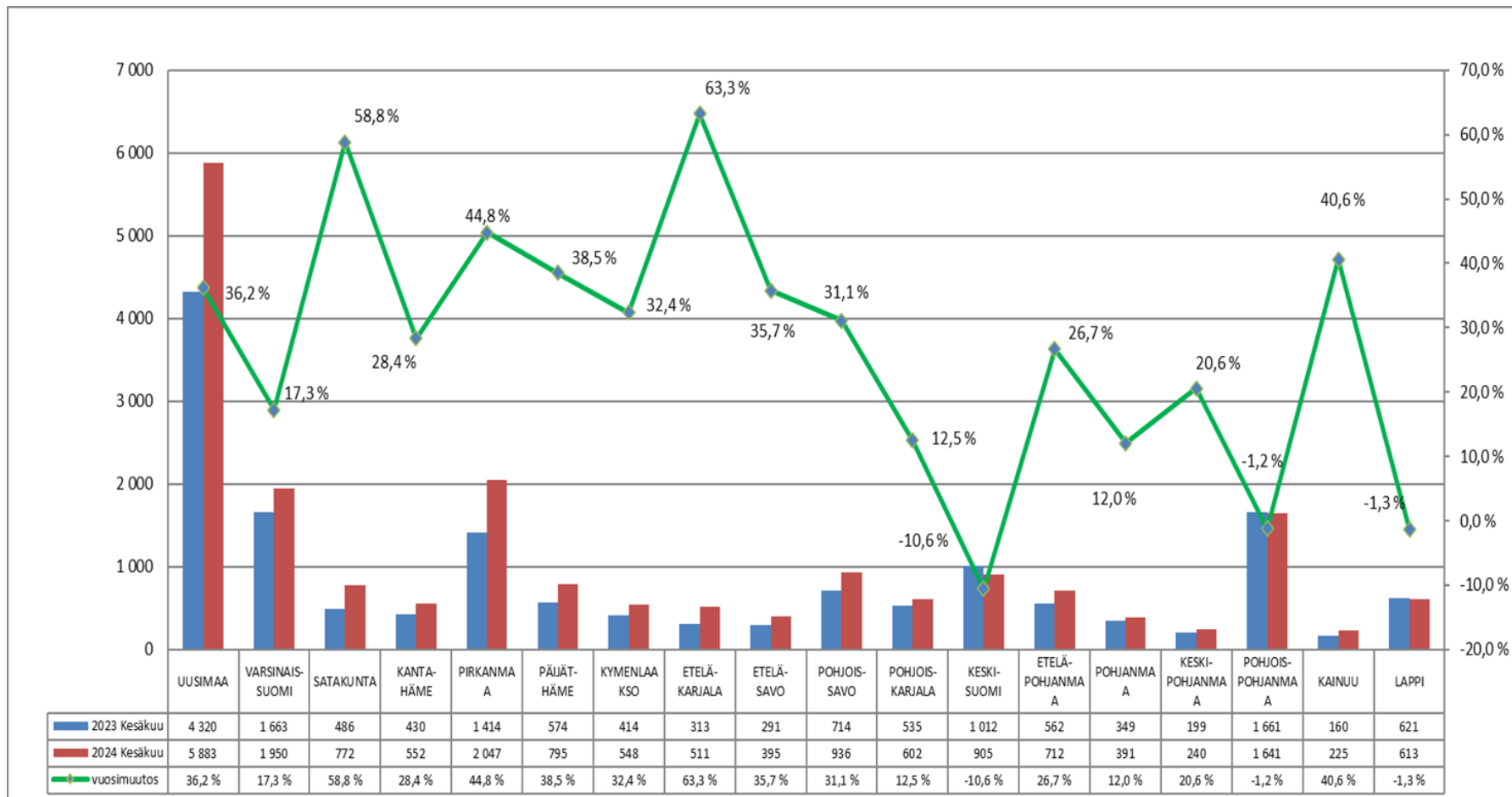
Ulkomaalaisia palveluissa kuukauden lopussa Hämeessä

	Kesäkuu 2024	Kesäkuu 2023
Ulkomaalaisia palveluissa yhteensä	1 250	1 224
- Työvoimakoulutuksessa	517	475
- Valmennuksessa	13	8
- - Työnhakuvalmennus	11	7
- - Uravalmennus
- Työllistettynä/työharj.	170	186
- - Palkkatuki ja valtiolle työllistäminen	145	164
- - Starttiraha	25	22
- - Muu työllistäminen	0	0
- Kokeilussa	101	109
- - Työkokeilu	100	108
- - Koulutuskokeilu
- Vuorotteluvapaasijaiset
- Kuntouttava työtoiminta	51	50
- Omaehtoinen opiskelu	396	394

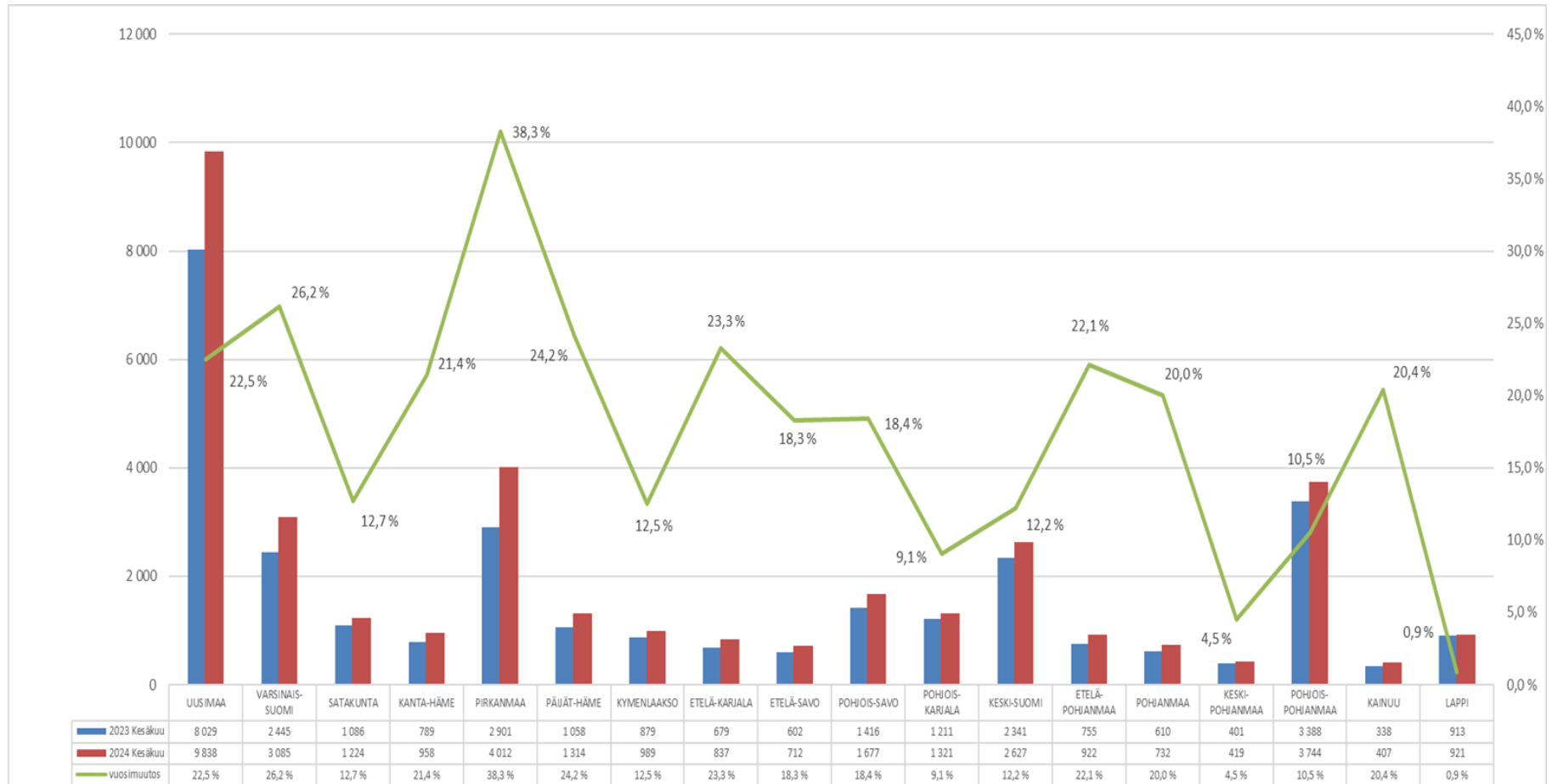
Työttömien työnhakijoiden määrän vuosimuutos TE-toimistoissa ja kuntakokeiluissa maakunnittain kuukauden lopussa



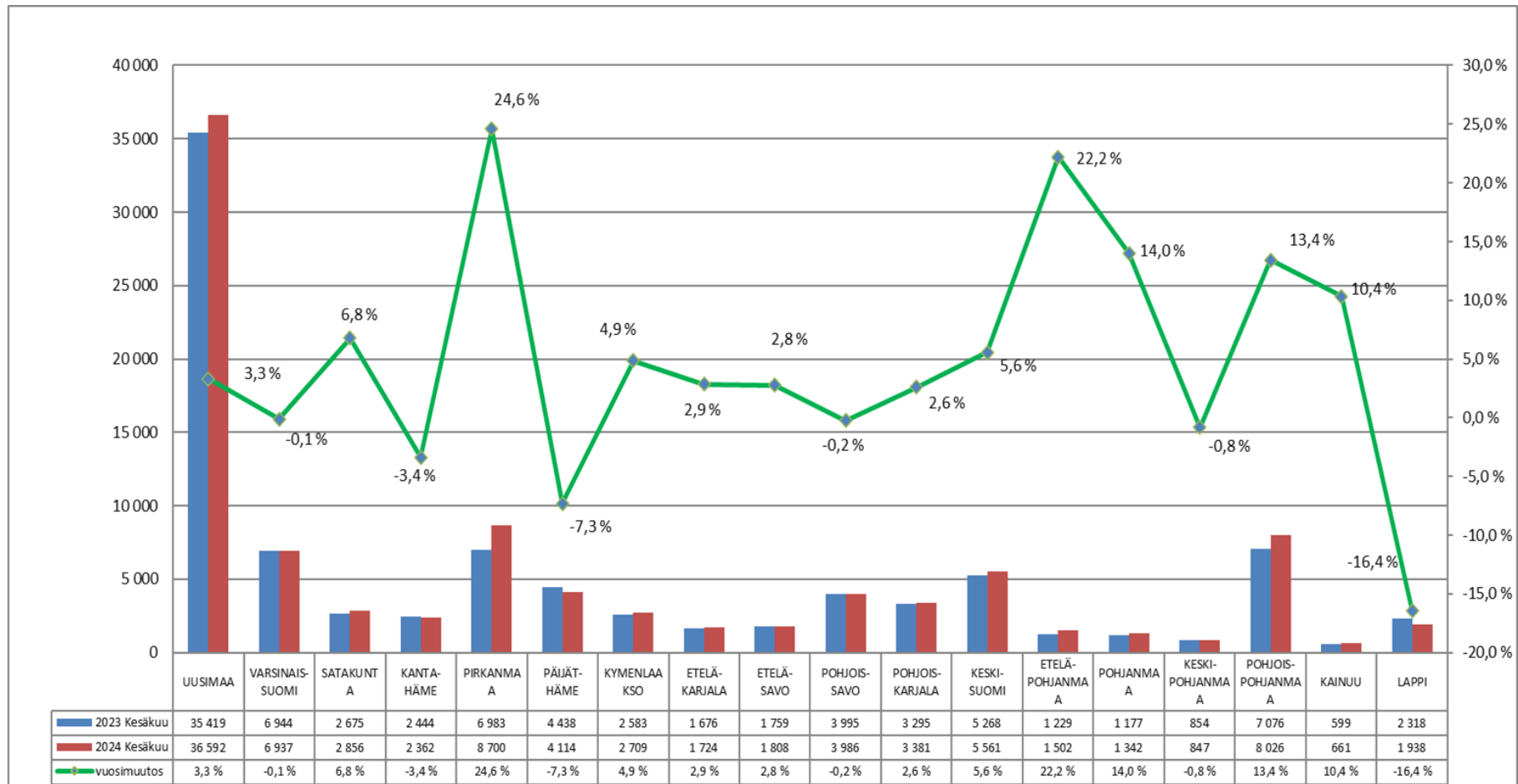
Kokoaikaisesti lomautettujen määrän vuosimuutos TE-toimistoissa ja kuntakokeiluissa maakunnittain kuukauden lopussa



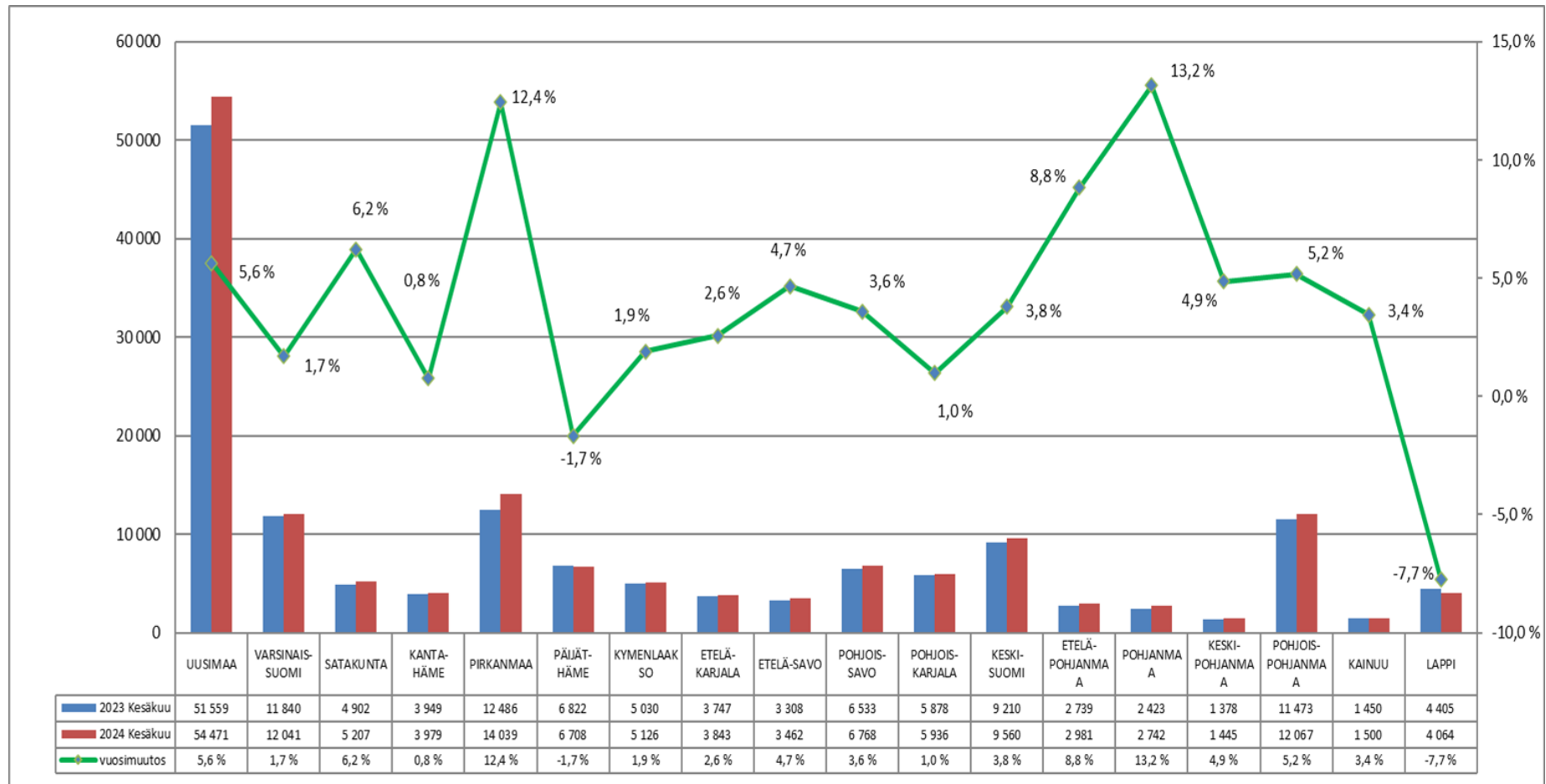
Alle 25-vuotiaiden työttömien työnhakijoiden määrän vuosimuutos TE-toimistoissa ja kuntakokeiluissa maakunnittain kuukauden lopussa



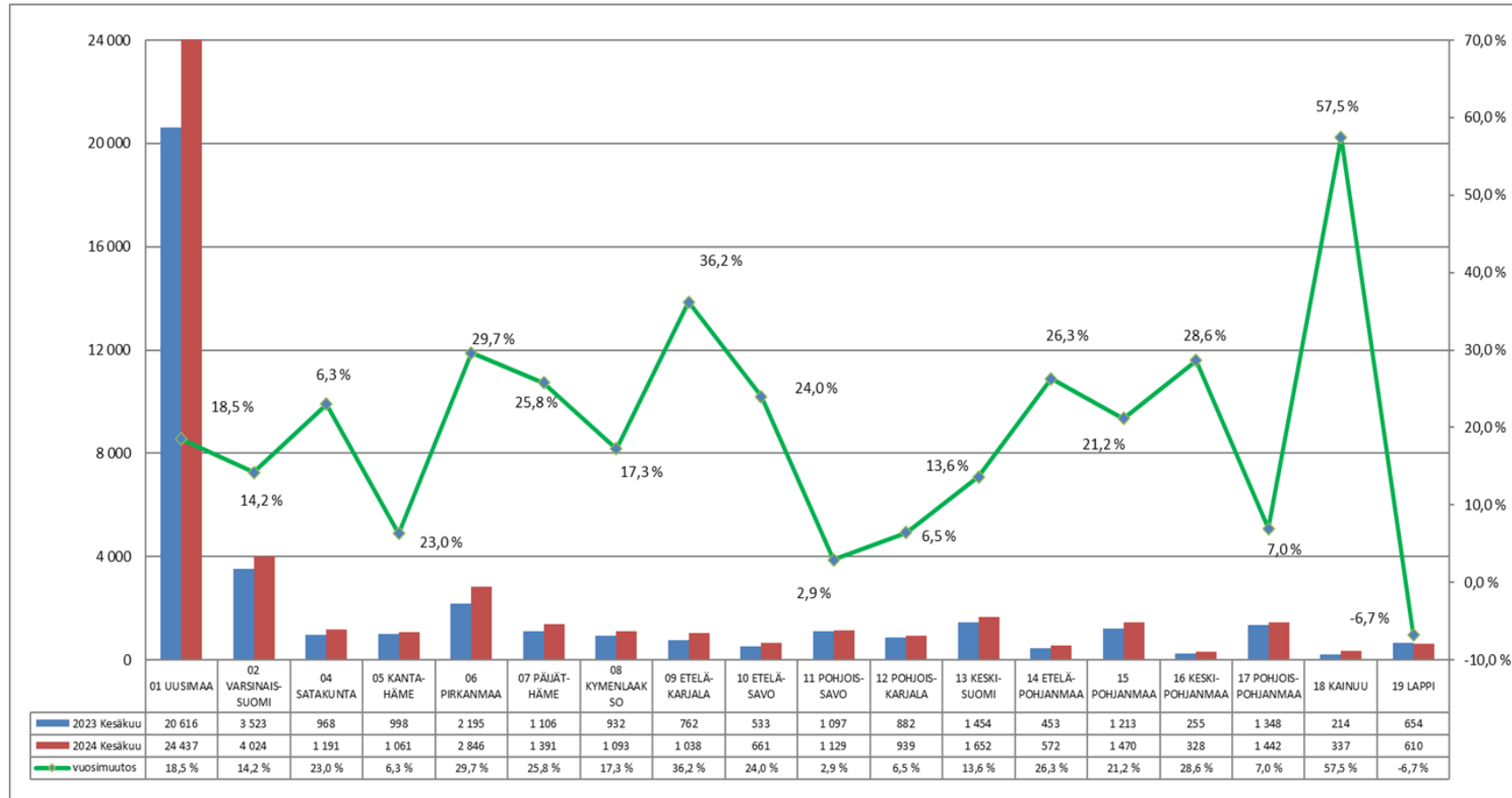
Pitkäaikaistyöttömien määrän vuosimuutos TE-toimistoissa ja kuntakoikeiluissa maakunnittain kuukauden lopussa



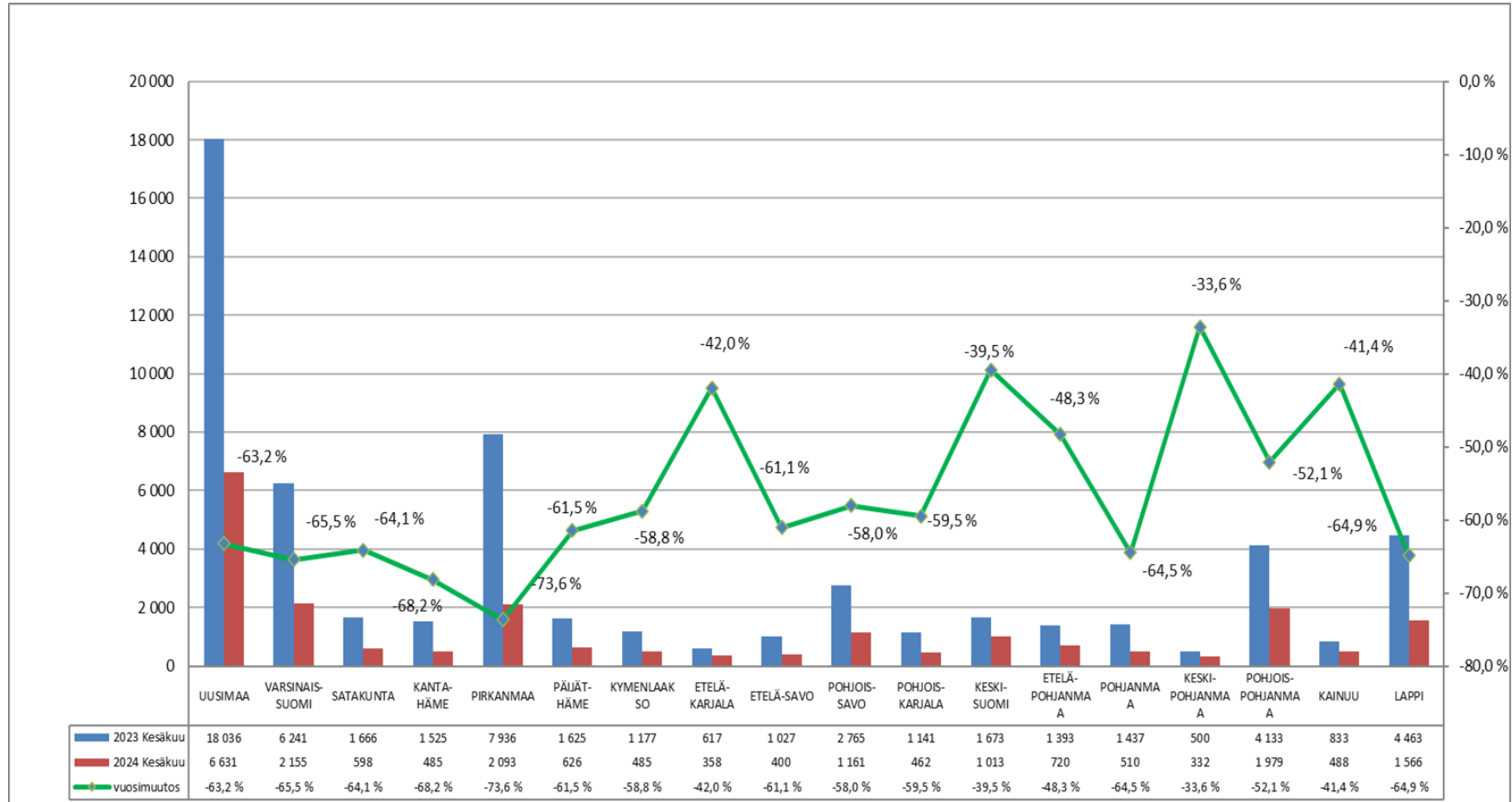
Rakennetyöttömien määrän vuosimuutos TE-toimistoissa ja kuntakoikeiluissa maakunnittain kuukauden lopussa



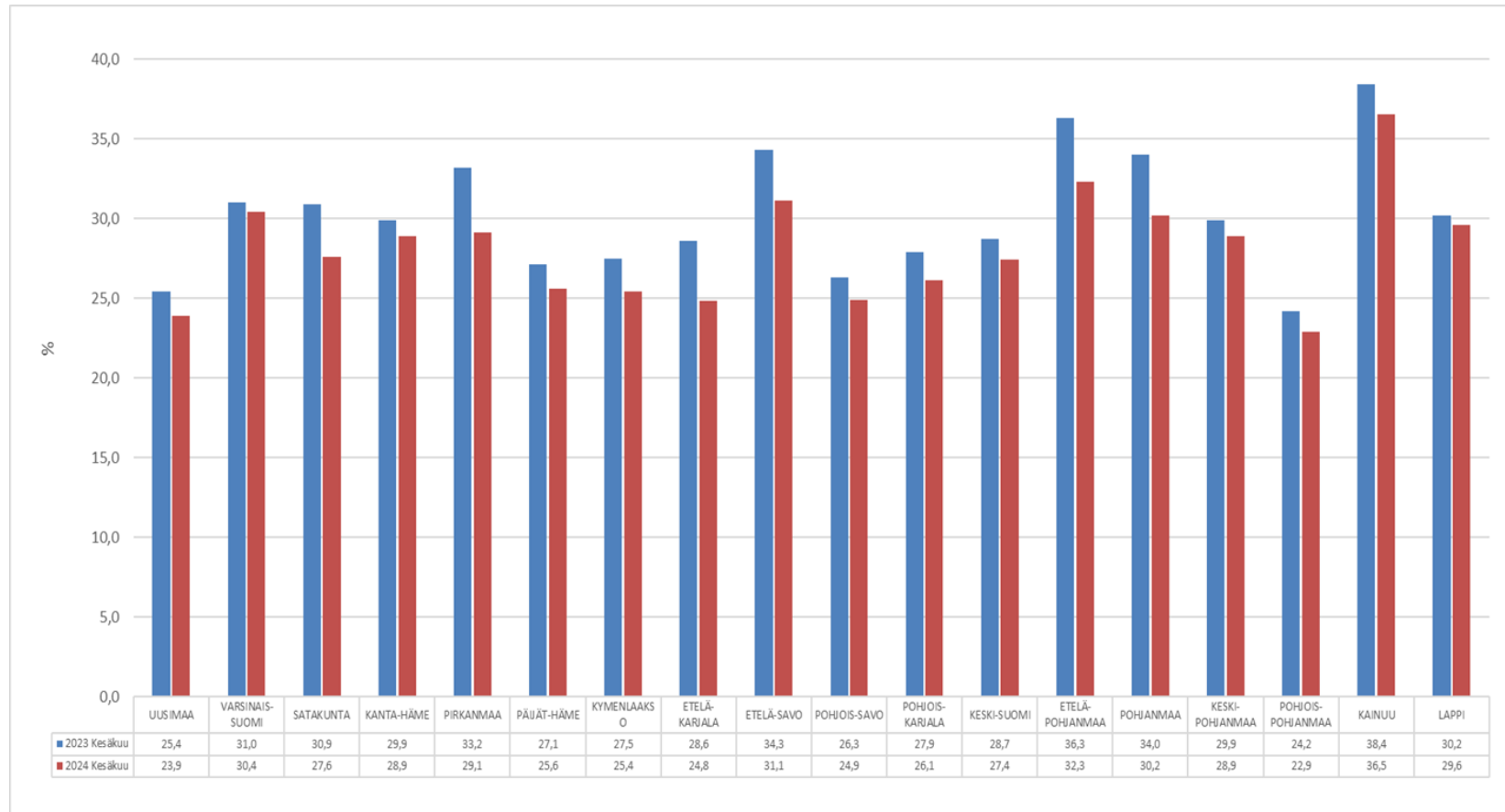
Ulkomaalaisten työttömien työnhakijoiden määrän vuosimuutos TE-toimistoissa ja kuntakokeiluissa maakunnittain kuukauden lopussa



Uusien avoimien työpaikkojen määrän vuosimuutos TE-toimistoissa ja kuntakokeiluissa maakunnittain kuukauden aikana



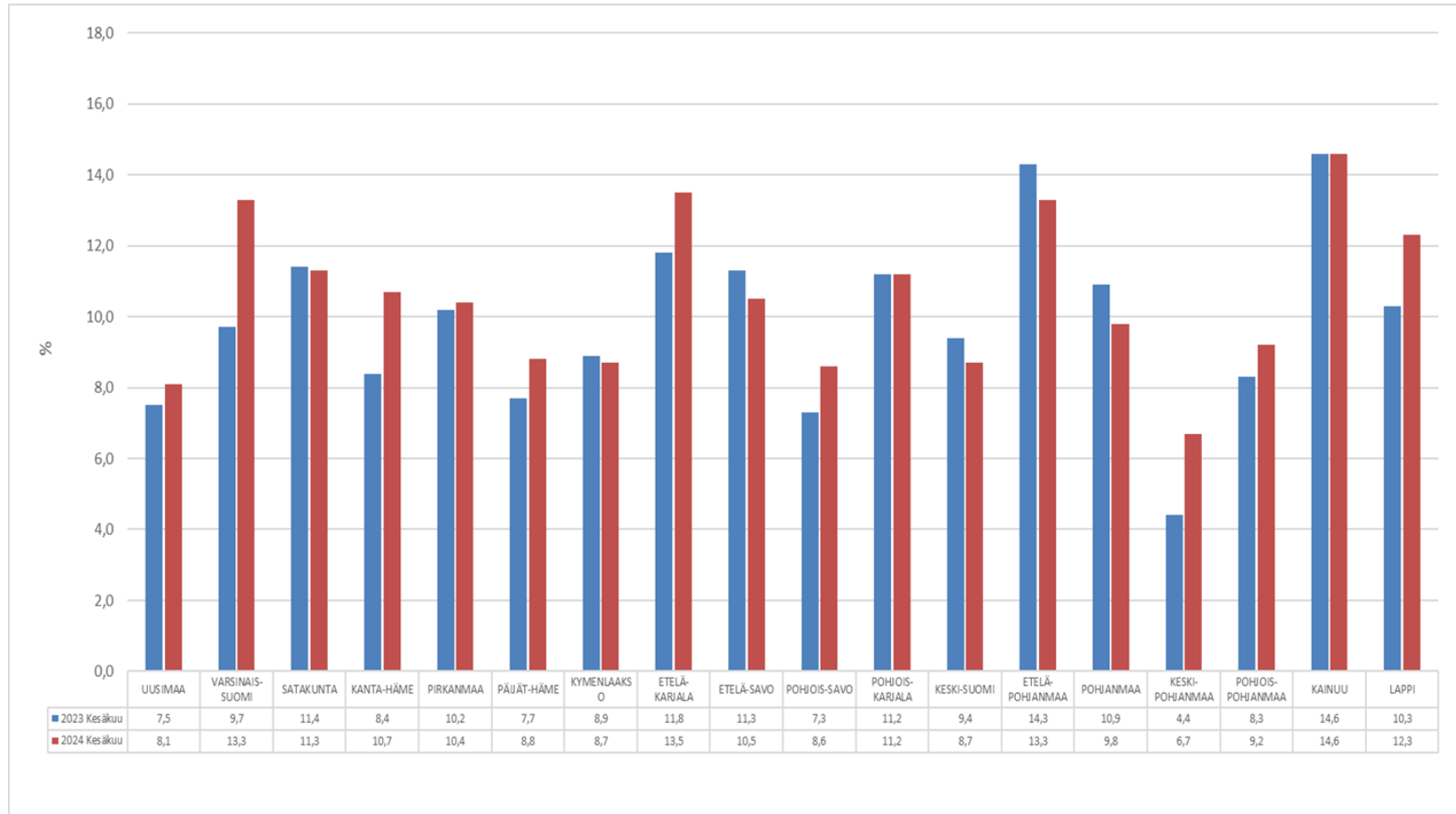
Aktivointiasteen vuosimuutos TE-toimistoissa ja kuntakokeiluissa maakunnittain kuukauden lopussa



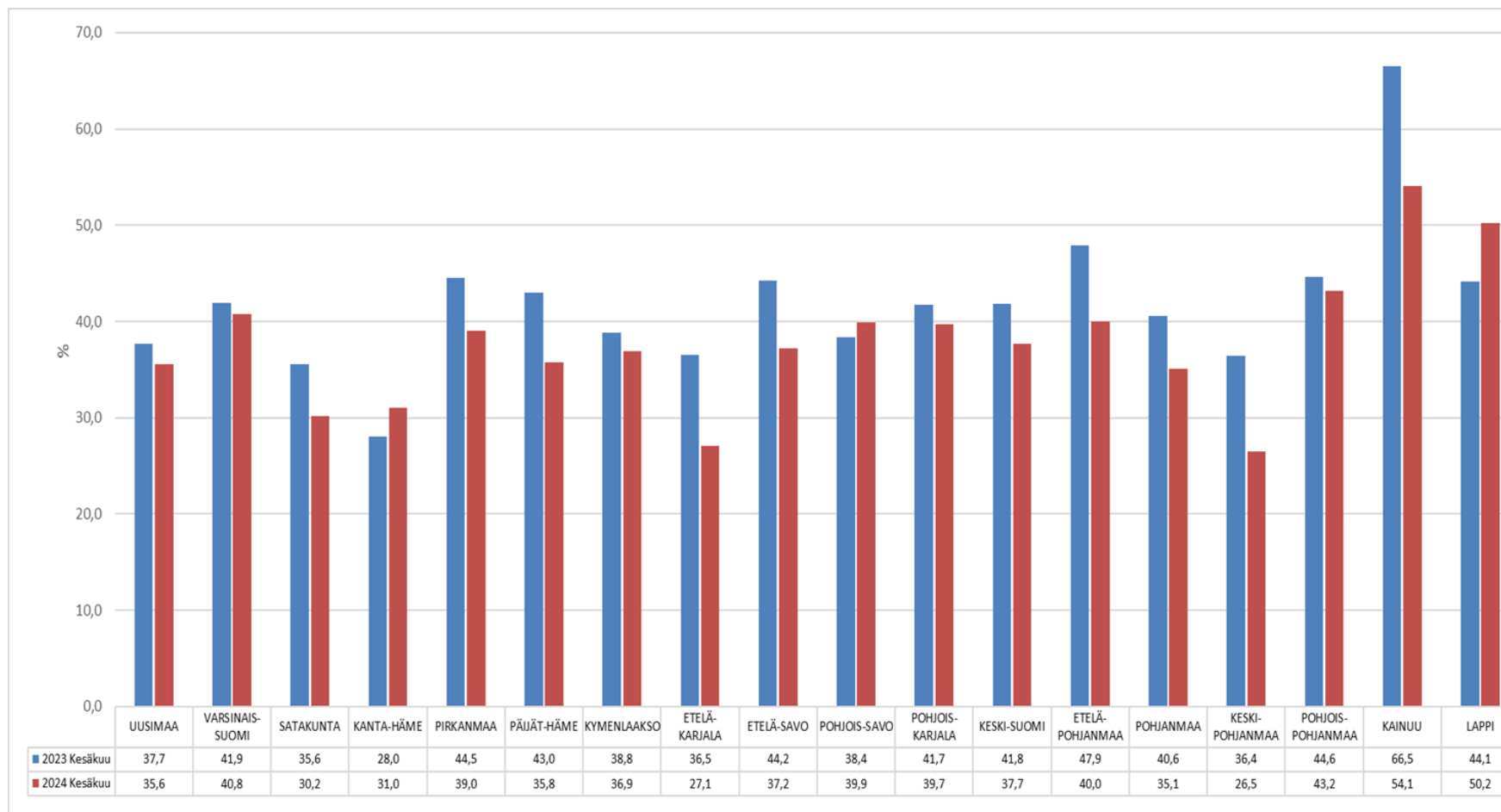
Alle 25-vuotiaiden aktiivintiasteen vuosimuutos TE-toimistoissa ja kuntakokeiluissa maakunnittain kuukauden lopussa



Pitkäaikaistyöttömien aktivointiasteen vuosimuutos TE-toimistoissa ja kuntakokeiluissa maakunnittain kuukauden lopussa



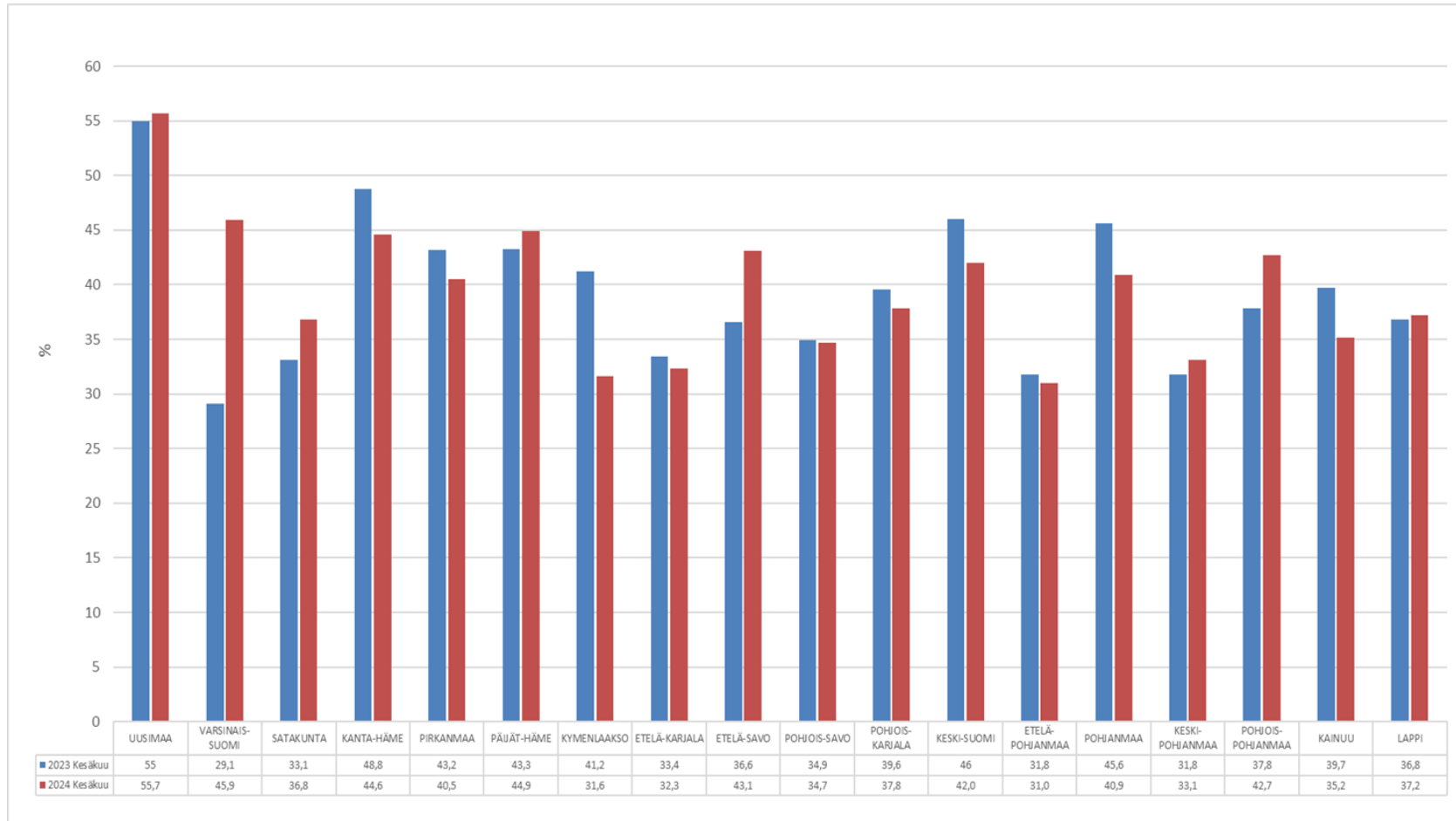
Ulkomaalaisten aktivointiasteen vuosimuutos TE-toimistoissa ja kuntakokeiluissa maakunnittain kuukauden lopussa



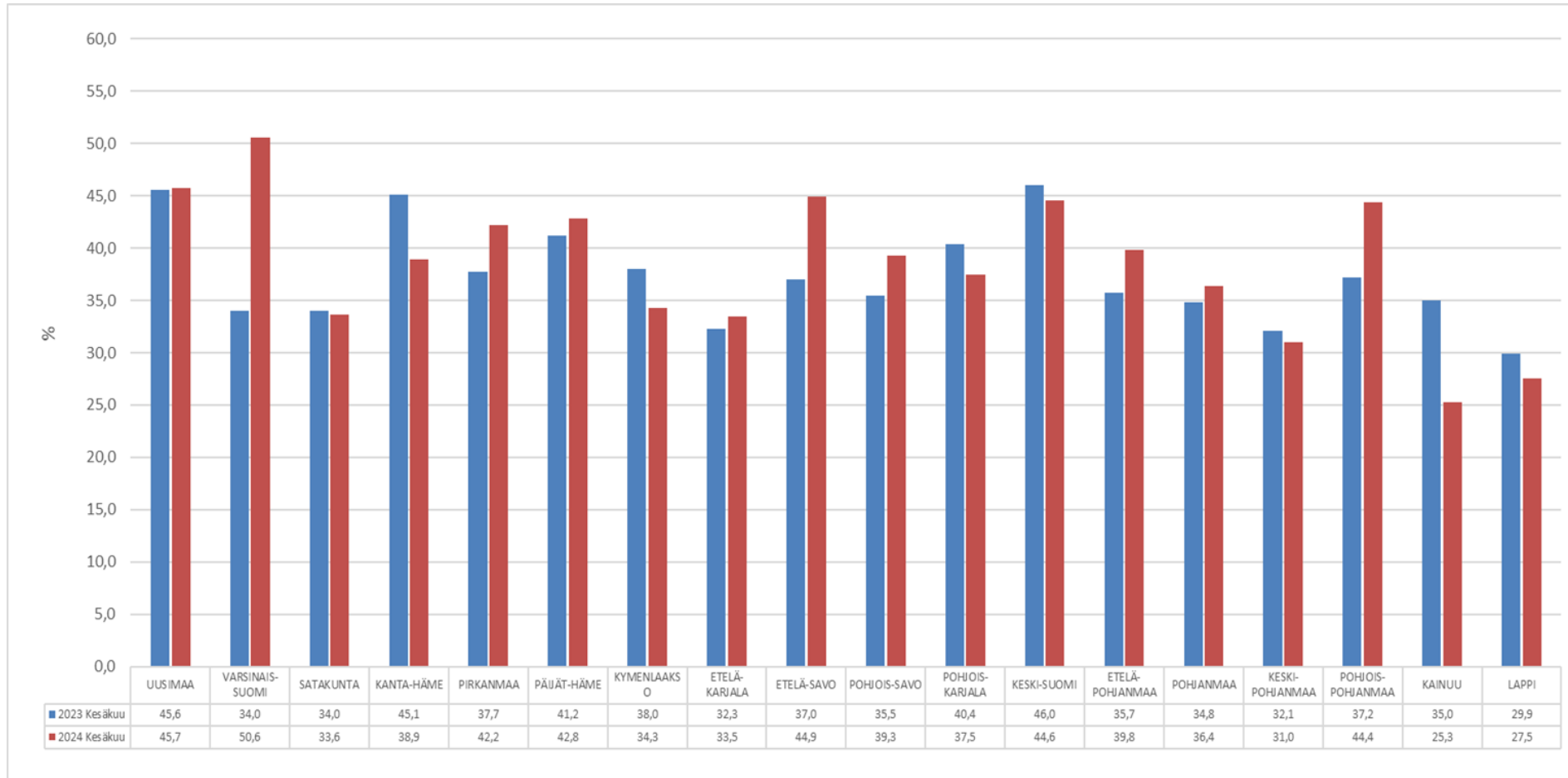
Tuella palkatut yrityksissä, vuosimuutos TE-toimistoissa ja kuntakokeiluissa maakunnittain kuukauden lopussa (osuus tuella palkatuista)



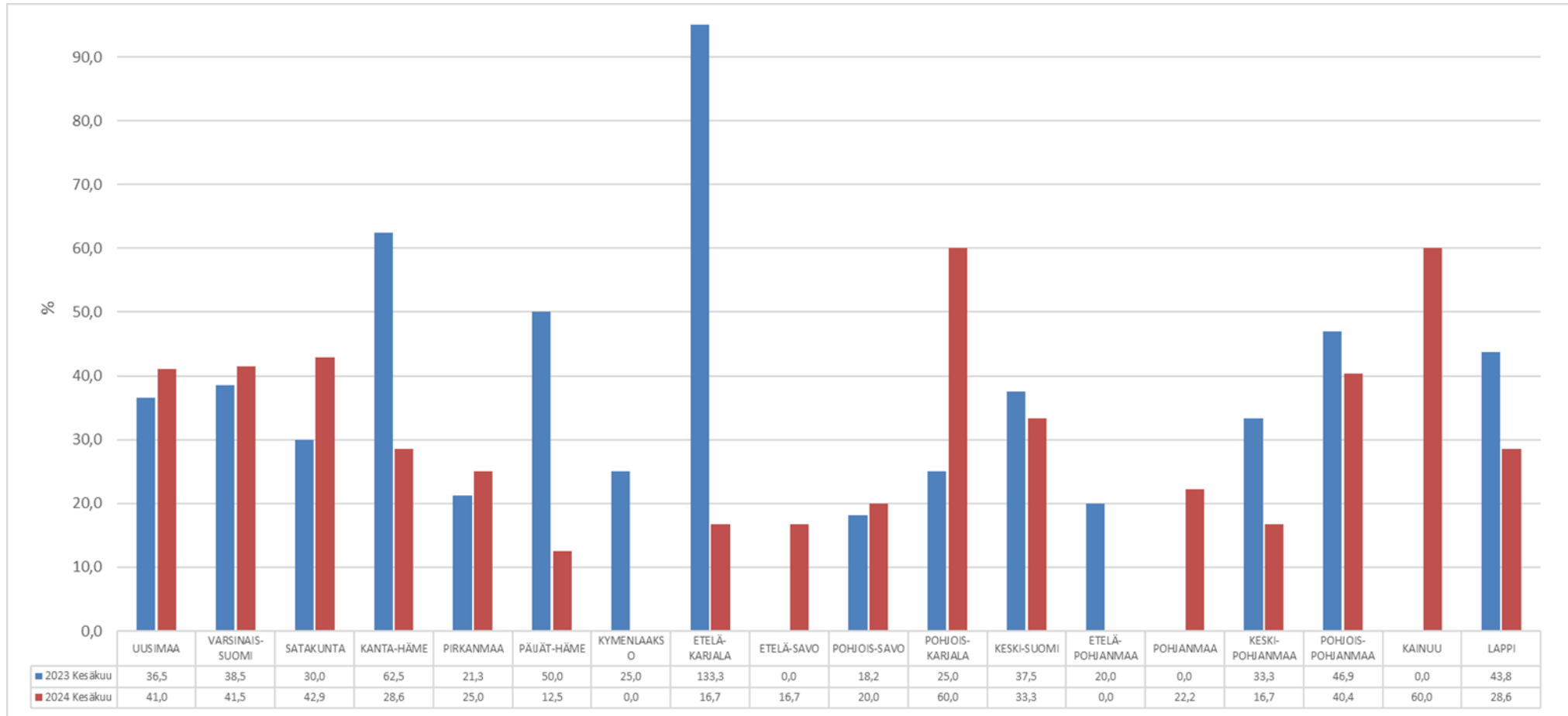
Virta yli 3 kk työttömyyteen (%), vuosimuutos TE-toimistoissa ja kuntakokeiluissa maakunnittain kuukauden lopussa



Alle 25-vuotiaiden virta yli 3 kk työttömyyteen (%), vuosimuutos TE-toimistoissa ja kuntakokeiluissa maakunnittain kuukauden lopussa



25–29-vuotiaiden vastavalmistuneiden virta yli 3 kk työttömyyteen (%), vuosimuutos TE-toimistoissa ja kuntakokeiluissa maakunnittain kuukauden lopussa



Työtarjouksesta tai muuten toimiston hakijalla täyttyneet työpaikat, osuus ja vuosimuutos TE-toimistoissa ja kuntakokeiluissa maakunnittain kuukauden lopussa

