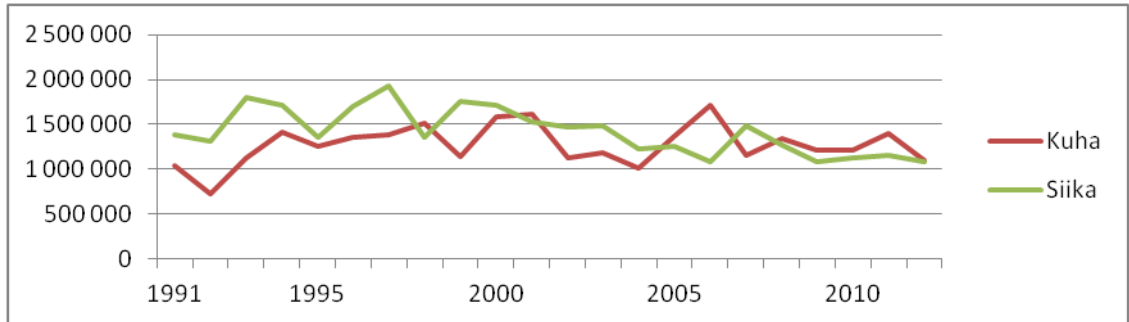
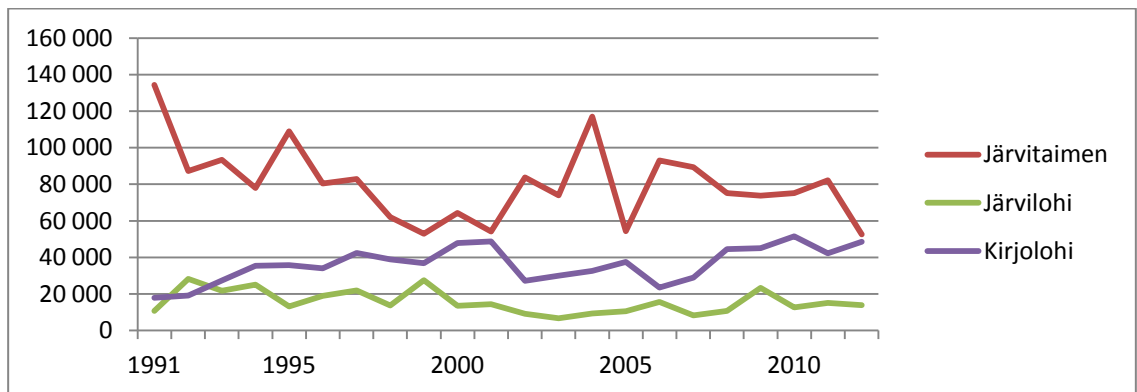




Kuva 1. 1-kesäisen kuhan ja siian istutusmäärät (kpl) Hämeessä ja Pirkanmaalla vuodesta 1991 alkaen:



Kuva 2. Järvitaimenen ja –lohen sekä kirjolohen istutusmäärät (kpl) Hämeessä ja Pirkanmaalla vuodesta 1991 alkaen:



Kuva 3. Joki- ja täpläravun istutusmäärät (kpl) Hämeessä ja Pirkanmaalla vuodesta 1991 alkaen:

