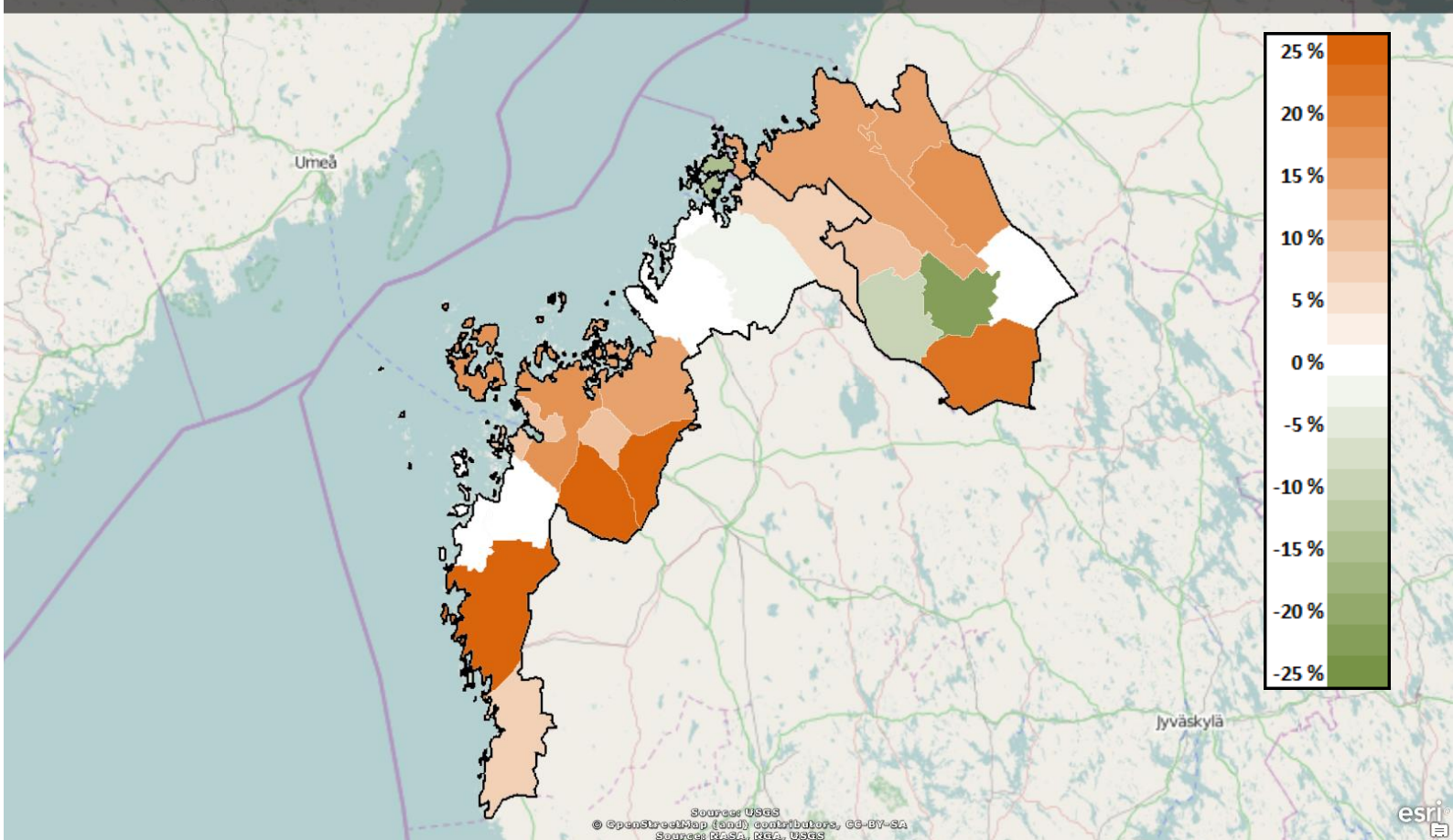




Sysselsättningsöversikt juni 2014

Får publiceras 22.7.2014 kl. 9.00

Ändringar i antalet arbetslösa jämfört med situationen året innan



Arbetslösheten bland utlänningar, kvinnor och ungdomar ökar.

Antalet arbetslösa var i slutet av juni 10 288, vilket är 941 fler än för ett år sedan. Arbetslösheten ökade med 10 procent jämfört med förra året, när motsvarande siffra i hela landet var 12 procent. Antalet heltidspermitterade av alla arbetslösa var 690. Andelen arbetslösa av arbetskraften var 8,8 procent. Den är fortfarande den lägsta siffran i hela landet. De följande lägsta siffrorna hade NTM-centralerna i Södra Österbotten (9,6 %) och i Nyland (10,7 %). Den högsta arbetslösheten fanns i Lappland (17,3 %), i Mellersta Finland (16,8 %) och i Kajanaland (16,7 %). I hela landet var andelen arbetslösa av hela arbetskraften 12,9 %.

Antalet arbetslösa kvinnor var 5 013 personer. Andelen kvinnor av de arbetslösa var 49 procent. Antalet arbetslösa män var 5 275 personer. Antalet arbetslösa under 25 år var 1 721, vilket är 177 fler än för ett år

sedan. Av alla arbetslösa var 3 340 över 50 år, vilket är 216 fler än för ett år sedan. Antalet långtidsarbetslösa (arbetslösa i över ett år) var 2 185, vilket är nästan 20 % mer än för ett år sedan.

Andelen utländska arbetslösa av den utländska arbetskraften inom området för NTM-centralen i Österbotten var 25,8 % (för ett år sedan 18,4 %), vilket inte är den bästa siffran i hela landet mera. Arbetslösheten bland utlänningar var minst i Södra Österbotten (24,9 %). I hela landet var motsvarande siffra 33,7 %. Antalet arbetslösa utlänningar var 1 139 personer. Den utländska arbetskraften är nu 4 400. Antalet har ökat med 300 personer jämfört med föregående år.

I slutet av juni var antalet personer som sysselsattes genom olika tjänster 4 258, vilket är 15 % mer än för ett år sedan. Sysselsatta personer var 1 465, i arbetskraftsutbildning var 847 personer, i träning 3 personer, i arbets- och utbildningsprövning 395 personer, 316 personer var sysselsatta via alterneringsplatser, 497 personer deltog i arbetsverksamhet i rehabiliteringssyfte och 735 personer deltog i frivilliga studier. Antalet sysselsatta har ökat med 31 % och personer med frivilliga studier med 11 %. Totalt 245 nya personer sysselsattes med arbetsförvaltningens stöd och 39 personer inledde arbetskraftsutbildning.

I slutet av månaden fanns det totalt 19 118 arbetssökande, av vilka 5 011 var i arbete, 3 189 var utanför arbetskraften, 317 på arbetslöshetspension och 313 gjorde förkortad arbetsvecka.

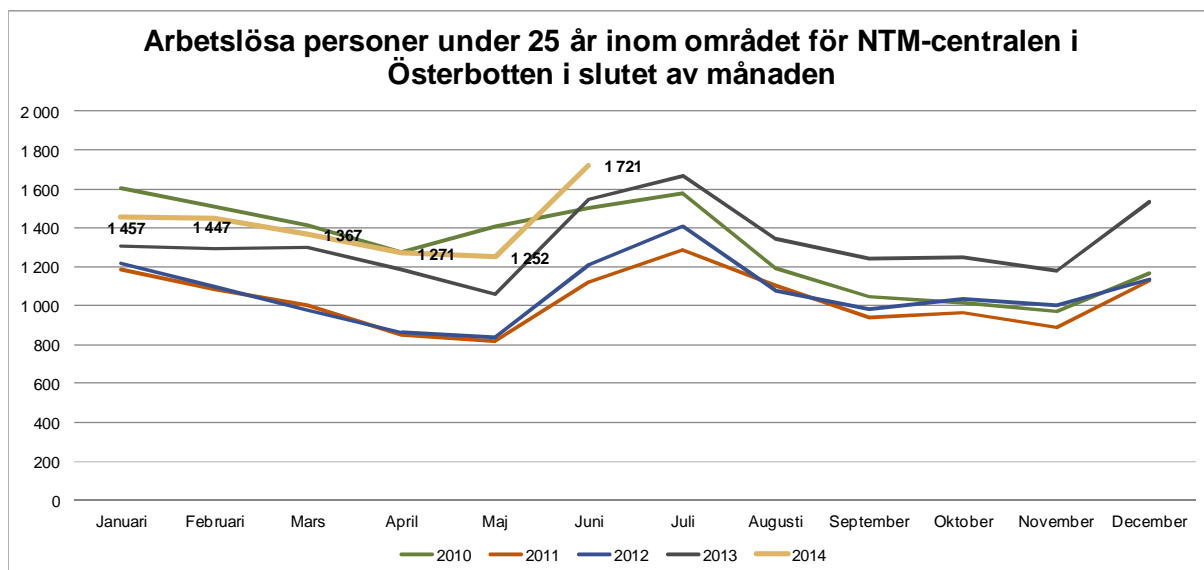
Till arbets- och näringsbyrån anmäldes totalt 1 026 nya lediga arbetsplatser, vilket är 9 fler än för ett år sedan. Antalet tillfälliga eller temporära arbetsplatser (varaktighet under tre månader) var 958. Det är 244 fler än för ett år sedan. Det totala antalet lediga arbetsplatser var nästan 2 500.

Om inte Åland (4,0 %) medräknas hade Österbotten (8,1 %) den bästa landskapsvisa arbetslöshetsgraden i hela landet. De följande bästa siffrorna hade Södra Österbotten (9,6 %), Mellersta Österbotten (10,6 %) och Nyland (10,7 %).

En arbetslöshetsgrad under fem procent fanns i Närpes (3,8 %), i Pedersöre kommun (4,0 %), i Larsmo (4,1 %), i Nykarleby (4,8 %) och i Korsnäs (4,6 %). En arbetslöshetsgrad över elva procent fanns i tre kommuner: Kaskö (13,8 %), Perho (11,5 %), Karleby (11,4 %). Jämfört med förra året har arbetslösheten minskat i sju kommuner: Halsua (-23,3 %), Larsmo (-15,4 %), Kaskö (-6,5 %), Pedersöre (-1,9 %), Nykarleby (-1,1 %) och Jakobstad (-0,7 %).

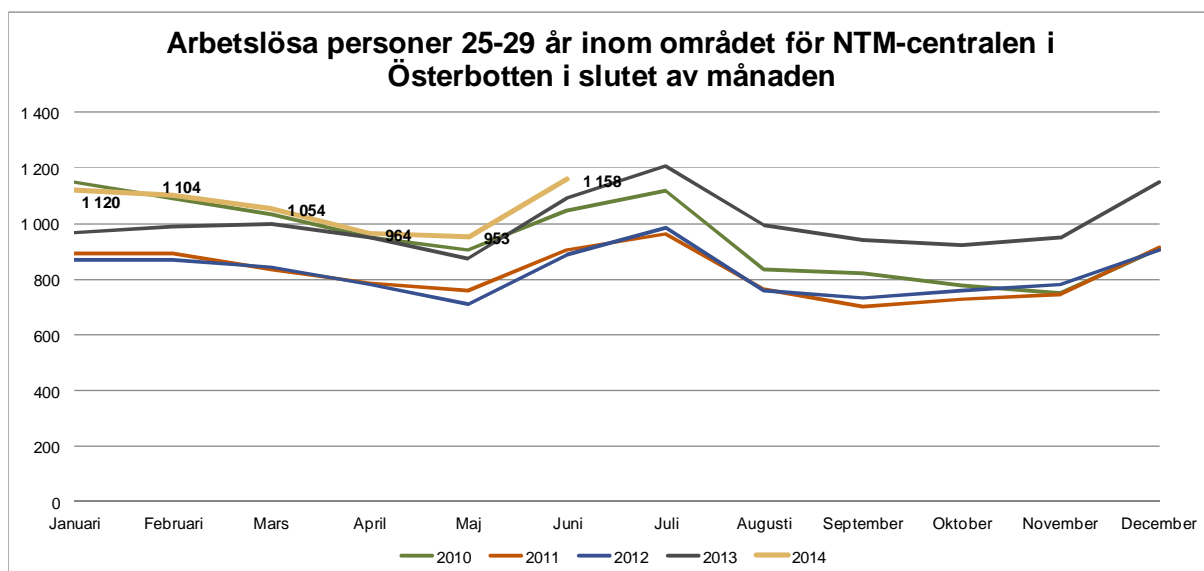
Sysselsättningsöversikt för ungdomar, juni 2014

Arbetslösheten bland personer under 25 år har ökat i hela NTM-området på årsnivå, dvs. från juni förra året till juni i år med 11 % (177 ungdomar) när ökningen i hela landet var 12 % (5 303 ungdomar).



I landskapet Österbotten ökade arbetslösheten bland personer under 25 år under motsvarande tidpunkt med 9 % och i Mellersta Österbotten med 15 %. Enligt de ekonomiska regionerna var ökningen i Kyrolandet 30 %, i Karleby ekonomiska region 18 %, i Vasa ekonomiska region 10 %, i Jakobstadsregionen 6 %, i Kaustby ekonomiska region 2 %, och minskning i Sydösterbotten 2 %.

Arbetslösheten bland personer 25-29 år ökade i hela NTM-området jämfört med juni förra året till juni detta år med 6 % (65 ungdomar) och i hela landet med 10 % (3 337 ungdomar).



Ökningen av arbetslösheten bland personer 25-29 år var i landskapet Österbotten under motsvarande tid 1 % och i Mellersta Österbotten 16 %. Enligt de ekonomiska regionerna var ökningen i Kyrolandet 30 %, i Karleby ekonomiska region 18 %, i Kaustby ekonomiska region 4 %, i Jakobstadsregionen 3 %, i Vasa ekonomiska region 2 %, och minskning i Sydösterbotten 2 %.

Uppgifter om arbetsförmedlingsstatistiken kommunvis: NTM-centralen i Österbotten

Kommun och region	Arbetskraft	Arbetslösa		Taste 2014	ändring % 13-14	Arbetslösa kvinnor		Arbetslösa under 25 år		Arbetslösa över 50 år		Över 1 års arbetslöshet %	Placerade med åtgärder %	Lediga arb. Platser		
		2014	2013			%	%	%	%							
Halsua	543	33	43	6,1 %	-23,3 %	12	36,4 %	4		15	45,5 %	8	24,2 %	12	36,4 %	1
Isokyrö	2173	219	172	10,1 %	27,3 %	111	50,7 %	32	14,6 %	83	37,9 %	45	20,5 %	27	12,3 %	31
Kannus	2590	272	238	10,5 %	14,3 %	139	51,1 %	45	16,5 %	99	36,4 %	51	18,8 %	37	13,6 %	17
Kaskinen	622	86	92	13,8 %	-6,5 %	36	41,9 %	8	9,3 %	49	57,0 %	25	29,1 %	12	14,0 %	2
Kaustinen	2089	159	146	7,6 %	8,9 %	89	56,0 %	32	20,1 %	40	25,2 %	13	8,2 %	34	21,4 %	23
Kokkola	21676	2469	2162	11,4 %	14,2 %	1282	51,9 %	462	18,7 %	759	30,7 %	495	20,0 %	317	12,8 %	159
Korsnäs	1036	48	48	4,6 %	0,0 %	24	50,0 %	6	12,5 %	22	45,8 %	10	20,8 %	6	12,5 %	2
Kristiinankaupunki	3059	214	201	7,0 %	6,5 %	96	44,9 %	35	16,4 %	96	44,9 %	37	17,3 %	65	30,4 %	31
Kruunupyö	3113	168	158	5,4 %	6,3 %	103	61,3 %	21	12,5 %	60	35,7 %	29	17,3 %	28	16,7 %	5
Laihia	3855	318	254	8,2 %	25,2 %	139	43,7 %	37	11,6 %	121	38,1 %	70	22,0 %	37	11,6 %	10
Lestijärvi	342	32	32	9,4 %	0,0 %	13	40,6 %	3	9,4 %	16	50,0 %	10	31,3 %	5	15,6 %	3
Luoto	2160	88	104	4,1 %	-15,4 %	61	69,3 %	13	14,8 %	40	45,5 %	21	23,9 %	15	17,0 %	2
Maalahti	2673	162	162	6,1 %	0,0 %	75	46,3 %	24	14,8 %	55	34,0 %	39	24,1 %	39	24,1 %	12
Mustasaari	9600	557	479	5,8 %	16,3 %	280	50,3 %	64	11,5 %	213	38,2 %	118	21,2 %	78	14,0 %	22
Närpiö	4440	168	132	3,8 %	27,3 %	90	53,6 %	18	10,7 %	63	37,5 %	25	14,9 %	45	26,8 %	17
Pedersören kunta	5162	208	212	4,0 %	-1,9 %	127	61,1 %	24	11,5 %	78	37,5 %	46	22,1 %	23	11,1 %	23
Perho	1147	132	107	11,5 %	23,4 %	67	50,8 %	18	13,6 %	51	38,6 %	25	18,9 %	23	17,4 %	2
Pietarsaari	8913	952	959	10,7 %	-0,7 %	482	50,6 %	171	18,0 %	306	32,1 %	216	22,7 %	101	10,6 %	53
Toholampi	1440	111	94	7,7 %	18,1 %	48	43,2 %	18	16,2 %	43	38,7 %	23	20,7 %	19	17,1 %	12
Uusikaarlepyy	3592	174	176	4,8 %	-1,1 %	108	62,1 %	31	17,8 %	52	29,9 %	33	19,0 %	23	13,2 %	15
Vaasa	32527	3425	3092	10,5 %	10,8 %	1502	43,9 %	609	17,8 %	961	28,1 %	768	22,4 %	470	13,7 %	758
Veteli	1524	111	123	7,3 %	-9,8 %	57	51,4 %	18	16,2 %	49	44,1 %	22	19,8 %	24	21,6 %	7
Vöyri	3188	182	161	5,7 %	13,0 %	72	39,6 %	28	15,4 %	69	37,9 %	56	30,8 %	25	13,7 %	15
SEUTUKUNTA- EKONOMISK REGION																
Vaasan sk	49024	4374	3942	8,9 %	11,0 %	1953	44,7 %	731	16,7 %	1320	30,2 %	991	22,7 %	618	14,1 %	809
Kyrönmaan sk	6028	537	426	8,9 %	26,1 %	250	46,6 %	69	12,8 %	204	38,0 %	115	21,4 %	64	11,9 %	41
Kaustisen sk	7085	578	545	8,2 %	6,1 %	286	49,5 %	93	16,1 %	214	37,0 %	101	17,5 %	117	20,2 %	48
Kokkolan sk	24266	2741	2400	11,3 %	14,2 %	1421	51,8 %	507	18,5 %	858	31,3 %	546	19,9 %	354	12,9 %	176
Suupohjan rs sk	8121	468	425	5,8 %	10,1 %	222	47,4 %	61	13,0 %	208	44,4 %	87	18,6 %	122	26,1 %	50
Pietarsaaren sk	22940	1590	1609	6,9 %	-1,2 %	881	55,4 %	260	16,4 %	536	33,7 %	345	21,7 %	190	11,9 %	98
MAAKUNTA- LANDSKAPET																
Pohjanmaa-Österbotten	86113	6969	6402	8,1 %	8,9 %	3306	47,4 %	1121	16,1 %	2268	32,5 %	1538	22,1 %	994	14,3 %	998
Keski-Pohjanmaa-M Österbotten	31351	3319	2945	10,6 %	12,7 %	1707	51,4 %	600	18,1 %	1072	32,3 %	647	19,5 %	471	14,2 %	224
ELY -KESKUS- NTM-CENTRALEN																
Pohjanmaa-Österbotten	117464	10288	9347	8,8 %	10,1 %	5013	48,7 %	1721	16,7 %	3340	32,5 %	2185	21,2 %	1465	14,2 %	1222
Etelä-Pohjanmaa-S Österbotten	88601	8538	7764	9,6 %	10,0 %	3962	46,4 %	1384	16,2 %	3053	35,8 %	1562	18,3 %	1199	14,0 %	774
koko maa - hela landet	2621312	337203	301723	12,9 %	11,8 %	155218	46,0 %	50248	14,9 %	117885	35,0 %	90448	26,8 %	39886	11,8 %	25737

Alla arbetslösa arbetssökande juni 2014 – NTM-centralen i Österbotten

Yrkesgrupp	5/2014	4/2014	5/2013	ändring % 13-14	% av alla 13-14	13-14
Johtajat	75	78	66	13,6 %	0,7 %	9
Erityisasiantuntijat	1365	989	1210	12,8 %	13,3 %	155
Asiantuntijat	912	798	832	9,6 %	8,9 %	80
Toimisto- ja asiakaspalvelutyöntekijät	632	571	640	-1,3 %	6,1 %	-8
Palvelu- ja myyntityöntekijät	1956	1368	1730	13,1 %	19,0 %	226
Maanviljelijät, metsätyöntekijät ym.	257	235	214	20,1 %	2,5 %	43
Rakennus, korjaus- ja valmistustyöntekijät	1929	1840	1671	15,4 %	18,8 %	258
Prosessi- ja kuljetustyöntekijät	838	851	805	4,1 %	8,1 %	33
Muut työntekijät	820	750	771	6,4 %	8,0 %	49
Sotilaat	0	0	0	0,0 %	0,0 %	0
Ammatteihin luokittelemattomat ryhmät	1504	1221	1408	6,8 %	14,6 %	96
Yhteensä - Totalt	10288	8701	9347	10,1 %	100 %	941

Alla arbetslösa arbetssökande juni 2014 – näringscentraler

NTM-central	5/2014	4/2014	5/2013	ändring % 13-14	% av alla
Koko maa - Hela landet	337203	302243	301723	11,8 %	100 %
Uusimaa - Nyland	87695	77966	74425	17,8 %	26,0 %
Varsinais-Suomi - Egentliga Finland	29817	26116	27182	9,7 %	8,8 %
Satakunta	13395	11960	11990	11,7 %	4,0 %
Häme - Tavastland	24106	22094	21736	10,9 %	7,1 %
Pirkanmaa - Birkaland	35630	32337	31724	12,3 %	10,6 %
Kaakkois-Suomi	21653	19609	19285	12,3 %	6,4 %
Etelä-Savo - Södra Savolax	9077	8140	8426	7,7 %	2,7 %
Pohjois-Savo - Norra Savolax	14501	13162	13643	6,3 %	4,3 %
Pohjois-Karjala - Norra Karelen	11923	10761	12069	-1,2 %	3,5 %
Keski-Suomi - Mellersta Finland	21578	19585	18892	14,2 %	6,4 %
Etelä-Pohjanmaa - Södra Österbotten	8538	7453	7764	10,0 %	2,5 %
Pohjanmaa - Österbotten	10288	8701	9347	10,1 %	3,1 %
Pohjois-Pohjanmaa - Norra Österbotten	28056	24650	26211	7,0 %	8,3 %
Kainuu - Kajanaland	5939	5608	5305	12,0 %	1,8 %
Lappi - Lappland	14326	13445	13190	8,6 %	4,2 %
Ahvenanmaa - Åland	577	549	451	27,9 %	0,2 %

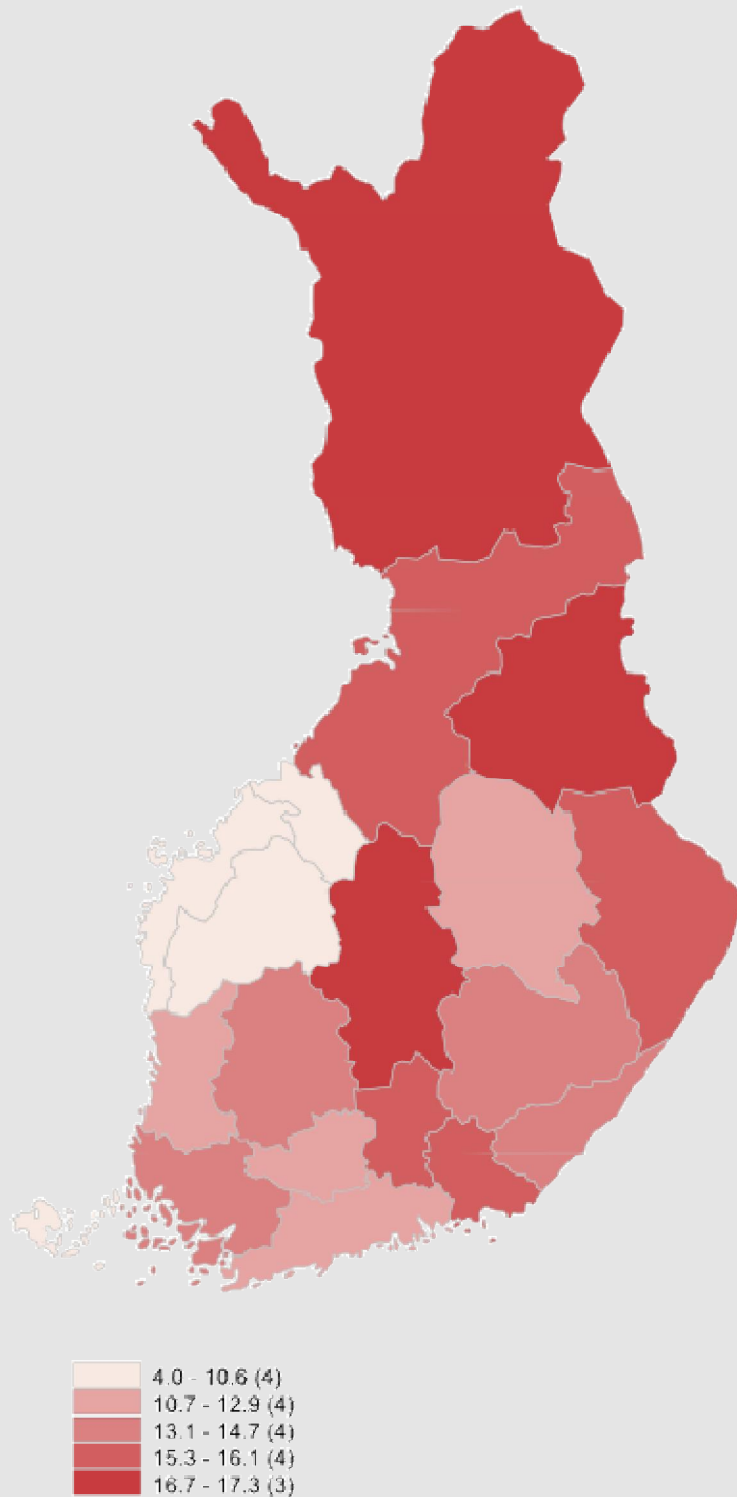
Nya lediga arbetsplatser i juni år 2014 – NTM-centralen i Österbotten

Yrkesgrupp	5/2014	4/2014	5/2013	ändring % 13-14	% av alla	13-14
Johtajat	7	11	11	-36,4 %	0,6 %	-4
Erityisasiantuntijat	115	141	117	-1,7 %	9,4 %	-2
Asiantuntijat	521	618	176	196,0 %	42,6 %	345
Toimisto- ja asiakaspalvelutyöntekijät	56	41	43	30,2 %	4,6 %	13
Palvelu- ja myyntityöntekijät	234	343	248	-5,6 %	19,1 %	-14
Maanviljelijät, metsätyöntekijät ym.	41	72	70	-41,4 %	3,4 %	-29
Rakennus, korjaus- ja valmistustyöntekijät	78	94	81	-3,7 %	6,4 %	-3
Prosessi- ja kuljetustyöntekijät	70	51	74	-5,4 %	5,7 %	-4
Muut työntekijät	85	248	78	9,0 %	7,0 %	7
Ammatteihin luokittelemattomat ryhmät	15	10	17	-11,8 %	1,2 %	-2
Yhteensä - Totalt	1222	1629	915	33,6 %	100 %	307

Nya lediga arbetsplatser 2014- näringscentraler

Yrkesgrupp	5/2014	4/2014	5/2013	ändring % 13-14	% av alla	13-14
Koko maa - Hela landet	25737	32225	23874	7,8 %	100 %	1863
Uusimaa - Nyland	8413	9580	7993	5,3 %	32,7 %	420
Varsinais-Suomi - Egentliga Finland	1810	2164	1515	19,5 %	7,0 %	295
Satakunta	660	906	645	2,3 %	2,6 %	15
Häme - Tavastland	1320	1689	1284	2,8 %	5,1 %	36
Pirkanmaa - Birkaland	2162	3415	2036	6,2 %	8,4 %	126
Kaakkois-Suomi	1120	1470	1237	-9,5 %	4,4 %	-117
Etelä-Savo - Södra Savolax	568	888	542	4,8 %	2,2 %	26
Pohjois-Savo - Norra Savolax	918	1290	1019	-9,9 %	3,6 %	-101
Pohjois-Karjala - Norra Karelen	652	856	567	15,0 %	2,5 %	85
Keski-Suomi - Mellersta Finland	850	1121	760	11,8 %	3,3 %	90
Etelä-Pohjanmaa - Södra Österbotten	774	1203	621	24,6 %	3,0 %	153
Pohjanmaa - Österbotten	1222	1629	915	33,6 %	4,7 %	307
Pohjois-Pohjanmaa - Norra Österbotten	1636	1851	1469	11,4 %	6,4 %	167
Kainuu - Kajanaland	263	405	355	-25,9 %	1,0 %	-92
Lappi - Lappland	896	970	706	26,9 %	3,5 %	190
Ahvenanmaa - Åland	129	182	168	-23,2 %	0,5 %	-39
Ulkomaat - Utomlands	2344	2606	2042	14,8 %	9,1 %	302

Andelen arbetslösa arbetssökande av arbetskraften



UTSIKTER | JUNI | 2014

SYSELSÄTTNINGSOVERSIKT JUNI

ARBETSLÖSHETEN BLAND UTLÄNNINGAR, KVINNOR OCH UNGDOMAR ÖKAR.

Uppgifterna för juni 2014 offentliggörs på tisdag 26.8.2014

Närings-, trafik- och miljöcentralen i Österbotten

www.ely-keskus.fi/web/ely/ely-pohjanmaa-tyollisyyskatsaukset