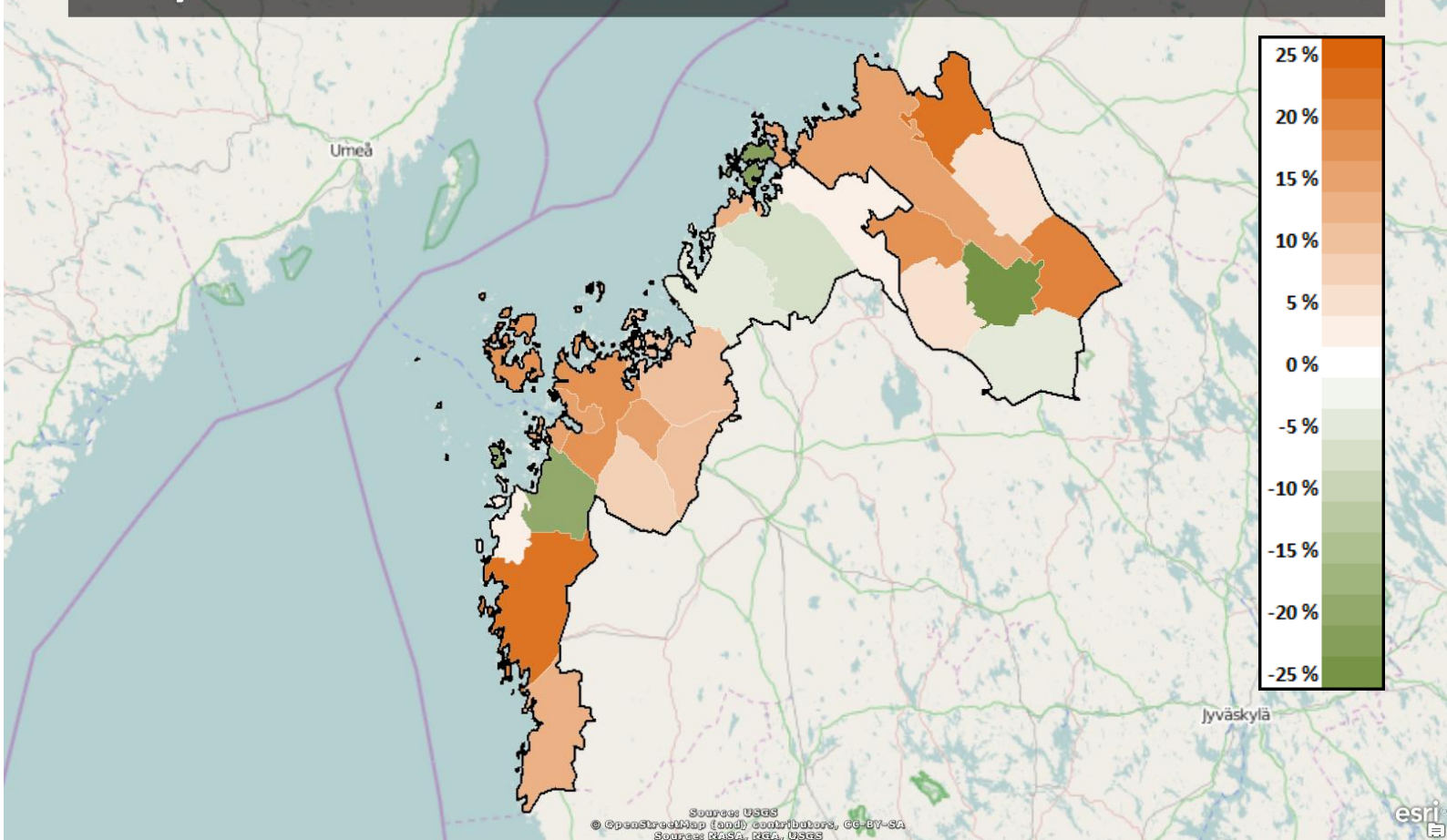




Joulukuun työllisyyskatsaus 2014

Julkaisuvapaa 20.1.2015 klo 9.00

Työttömien määrän muutos vuoden takaiseen verrattuna



Työttömyys korkeimmalla tasolla yli vuosikymmeneen. Pohjanmaan maakunta ainut alle kymmenen prosentin työttömyyden omaava maakunta. Palvelu- ja myyntityöntekijöiden työttömyys kasvaa nyt määrällisesti eniten.

Joulukuun lopussa työttömiä oli 11 281 henkilöä, mikä on 1 215 enemmän kuin vuosi sitten. Työttömyys kasvoi edellisestä vuodesta 12 prosenttia. Työttömyyden kasvu koko maassa oli 10 prosenttia. Työttömien määrästä kokoaikaisesti lomautettuja oli 1472. Työttömien osuus työvoimasta oli 9,6 prosenttia. Se on edelleenkin paras lukema koko maassa. Seuraavaksi parhaat lukemat olivat Uudenmaan (11,1) ja Etelä-Pohjanmaan (12,1) ELY-keskuksissa. Vaikeinta työttömyys oli Kainuussa (19,1), Keski-Suomessa (17,9) ja Pohjois-Karjalassa (17,5). Koko maassa työttömien osuus työvoimasta oli 13,9.

Naisia oli työttömänä 4 603 henkilöä. Miehiä oli työttömänä 6 678 henkilöä. Alle 25-vuotiaita työttömiä oli 1 811, mikä on 18 prosenttia enemmän kuin vuosi sitten. Yli 50-vuotiaita työttömistä oli 3 779, mikä on 277 enemmän kuin vuosi sitten. Pitkäaikaistyöttömiä (yli vuoden kestänyt työttömyys) oli 2 354, joka on 313 enemmän kuin vuosi sitten.

Ulkomaalaisten työttömien osuus ulkomaalaisesta työvoimasta ELY-keskuksen alueella oli 25,7 prosenttia (vuosi sitten 22,3 %). Se on jälleen paras lukema Suomessa. Toiseksi pienintä ulkomaalaisten työttömyys on Etelä-Pohjanmaalla (25,9 %). Koko maassa vastaava osuus oli 33,7. Työttömänä oli 1 133 ulkomaalaista henkilöä. Ulkomaalainen työvoima on nyt 4 400. Määrä on kasvanut edellisestä vuodesta 300 henkilöllä.

Uusien ammattiryhmitysten jaottelulla työttömyys on kasvanut kaikissa ammattiryhmissä. Määrällisesti (+268, +15,8 %) työttömyys on kasvanut eniten palvelu- ja myyntityöntekijöiden keskuudessa. Suhteellisesti (+26,5 %, +18) työttömyys on kasvanut eniten johtajien keskuudessa. Myös rakennus, korjaus- ja valmistustyöntekijöissä (+197, +7,8 %) ja erityisasiantuntijoissa (+158, +15,7 %) työttömyys on kasvanut selkeästi.

Joulukuun lopussa palveluissa olevien määrä oli 4 660 henkilöä, mikä on 85 enemmän kuin vuosi sitten. Työllistettyjä oli 1 269 henkilöä, työvoimakoulutuksessa oli 868 henkilöä, valmennuksessa 9 henkilöä, työ- ja koulutuskokeilussa 340 henkilöä, vuorotteluvapaasijaisina oli 256 henkilöä, kuntouttavassa työtoiminnassa oli 632 henkilöä ja omaehtoisessa opiskelussa 1 286 henkilöä. Kuntouttavassa työtoiminnassa olevien määrä on kasvanut neljänneksellä. Uusia henkilöitä työhallinnon palveluihin työllistettiin 136 ja työvoimakoulutuksen aloitti 87 henkilöä.

Kuukauden lopussa oli kaikkiaan 20 356 työnhakijaa, joista 4 732 oli työssä olevia, 3 912 oli työvoiman ulkopuolella ja 417 teki lyhennettyä työviikkoa.

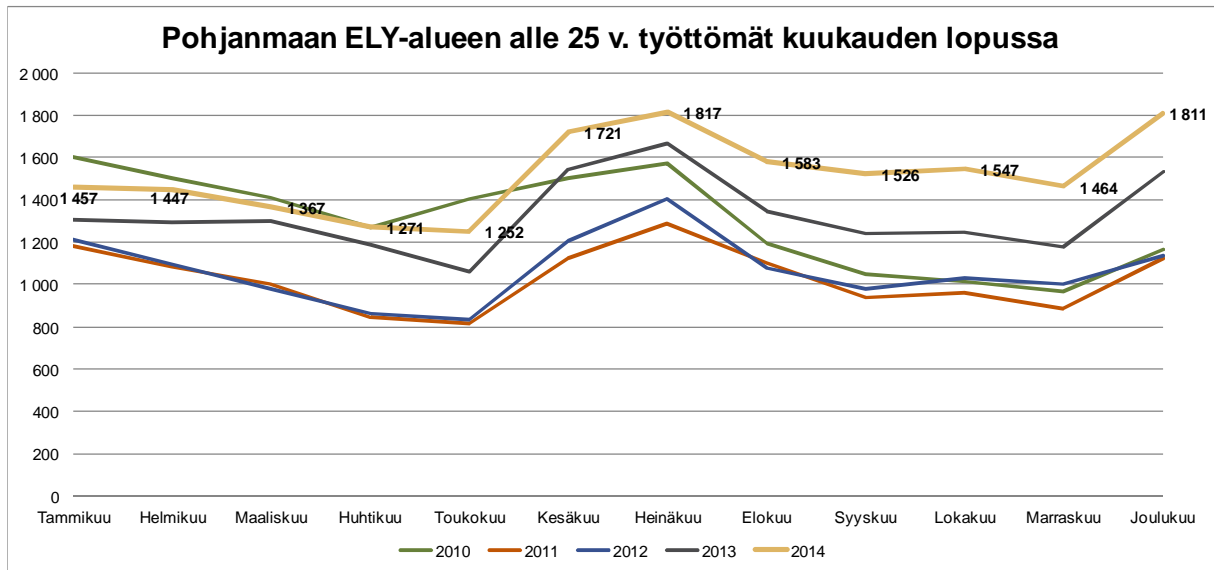
Uusia avoimia työpaikkoja TE-toimistoon ilmoitettiin 1 163, joka on 149 vähemmän kuin vuosi sitten. Väliaikaisia ja tilapäisiä (työn kesto alle kolme kuukautta) työpaikkoja oli 377. Kaikkiaan työpaikkoja oli avoimena vajaa 1 900.

Maakunnittain ilman Ahvenanmaata (4,4) Pohjanmaan (9,0) työttömyyslukema oli paras koko maassa. Seuraavaksi sijoittuivat Uudenmaan (11,1), Keski-Pohjanmaan (11,4) ja Etelä-Pohjanmaan (12,1) maakunnat.

Korkeintaan kuuden prosentin työttömyysaste oli Luodossa (3,8), Pedersören kunnassa (4,0), Uudesakaarlepvyssä (4,6) ja Närpiössä (6,0). Yli 11 prosentin työttömyys oli kuudessa kunnassa: Kaskinen (17,5), Kannus (13,5), Perho (12,8), Kokkola (12,0), Pietarsaari (11,4) ja Vaasa (11,4). Työttömyys on vuoden aikana laskenut kuudessa kunnassa: Halsua (-24,5), Luoto (-23,6), Maalahti (-20,3), Pedersören kunta (-8,1), Perho (-5,2) ja Uusikaarlepyy (-4,6).

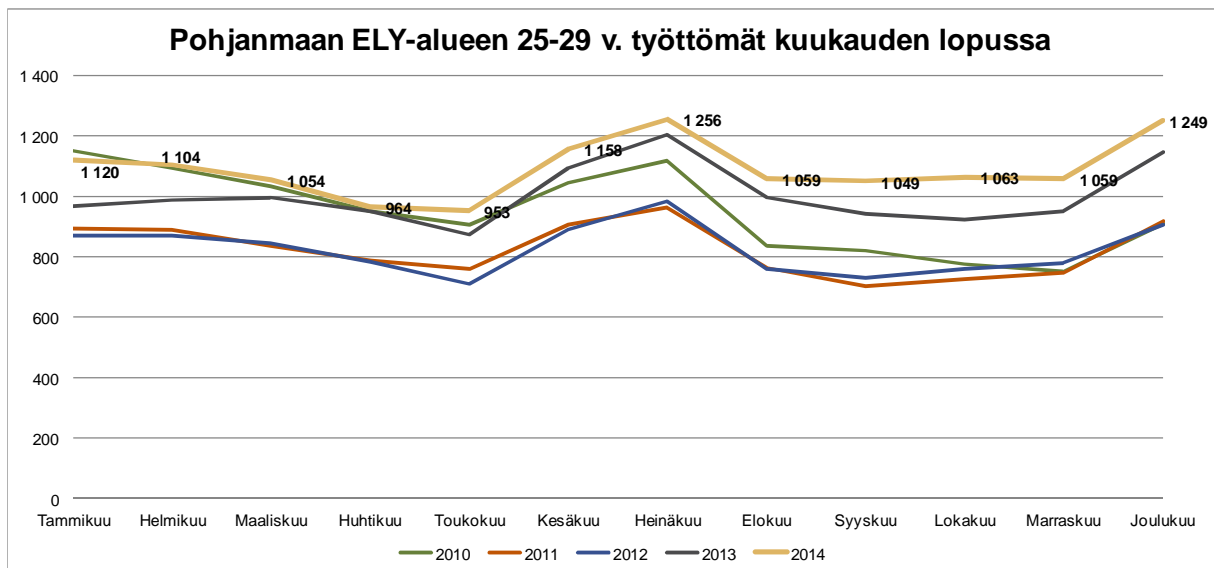
Nuorten työllisyyskatsaus, joulukuu 2014

Alle 25-vuotiaiden työttömyys on koko ELY-alueella kasvanut vuositasolla eli viime vuoden joulukuusta tämän vuoden joulukuuhun 18 % (276 nuorta), kun koko maassa kasvu oli 14 % (6 153 nuorta).



Pohjanmaan maakunnassa alle 25-vuotiaiden työttömyys kasvoi vastaavana aikana 15 % ja Keski-Pohjanmaalla 23 %. Seutukunnittain kasvua oli Suupohjan rannikolla 46 %, Kokkolan sk:ssa 25 %, Kyrönmaan sk:ssa 18 %, Vaasan sk:ssa 17 % ja Kaustisen sk:ssa 13 %. Pietarsaaren seutukunta pysyi samana.

25-29 -vuotiaiden työttömyys kasvoi koko ELY-alueella viime vuoden joulukuusta tämän vuoden joulukuuhun 9 % (101 nuorta) ja koko maassa 10 % (3 531 nuorta).



Pohjanmaan maakunnassa 25-29 -vuotiaiden työttömyys kasvoi vastaavana aikana 12 % ja Keski-Pohjanmaalla 3 %. Seutukunnittain kasvua oli Kyrönmaan sk:ssa 32 %, Pietarsaaren sk:ssa 19 %, Kaustisen sk:ssa 16 %, Suupohjan rannikolla 14 %, Vaasan sk:ssa 8 % ja Kokkolan sk:ssa 1 %.

Tietoja työnvälitystilastoista kunnittain: Pohjanmaan ELY-keskus joulukuu 2014

Kunta ja seutukunta	Työvoima	Työttömät		Taste 2014	muutos % 13-14	Työttömät naiset		Alle 25-v. työttömät		Yli 50-v. työttömät		Palkkaper. tp. %	Avoimet työpaikat			
		2014	2013			%	%	%	%							
Halsua	543	37	49	6,8 %	-24,5 %	14	37,8 %	5	13,5 %	15	40,5 %	7	18,9 %	9	24,3 %	0
Isokyrö	2173	238	218	11,0 %	9,2 %	95	39,9 %	27	11,3 %	94	39,5 %	53	22,3 %	26	10,9 %	14
Kannus	2590	350	287	13,5 %	22,0 %	155	44,3 %	47	13,4 %	124	35,4 %	61	17,4 %	31	8,9 %	7
Kaskinen	622	109	91	17,5 %	19,8 %	38	34,9 %	14	12,8 %	52	47,7 %	22	20,2 %	8	7,3 %	2
Kaustinen	2089	162	139	7,8 %	16,5 %	69	42,6 %	30	18,5 %	40	24,7 %	12	7,4 %	27	16,7 %	3
Kokkola	21676	2596	2242	12,0 %	15,8 %	1142	44,0 %	500	19,3 %	797	30,7 %	508	19,6 %	260	10,0 %	298
Korsnäs	1036	73	72	7,0 %	1,4 %	31	42,5 %	9	12,3 %	24	32,9 %	17	23,3 %	5	6,8 %	2
Kristinankaupunki	3059	279	250	9,1 %	11,6 %	104	37,3 %	34	12,2 %	139	49,8 %	50	17,9 %	45	16,1 %	21
Kruunupyö	3113	196	193	6,3 %	1,6 %	94	48,0 %	25	12,8 %	80	40,8 %	37	18,9 %	23	11,7 %	10
Laihia	3855	375	352	9,7 %	6,5 %	129	34,4 %	44	11,7 %	138	36,8 %	87	23,2 %	29	7,7 %	6
Lestijärvi	342	37	31	10,8 %	19,4 %	15	40,5 %	5	5,4 %	16	43,2 %	10	27,0 %	5	13,5 %	2
Luoto	2160	81	106	3,8 %	-23,6 %	44	54,3 %	9	11,1 %	35	43,2 %	19	23,5 %	14	17,3 %	3
Maalathi	2673	177	222	6,6 %	-20,3 %	76	42,9 %	23	13,0 %	74	41,8 %	42	23,7 %	33	18,6 %	2
Mustasaari	9600	614	525	6,4 %	17,0 %	222	36,2 %	81	13,2 %	221	36,0 %	118	19,2 %	94	15,3 %	11
Närpiö	4440	265	216	6,0 %	22,7 %	121	45,7 %	44	16,6 %	98	37,0 %	25	9,4 %	35	13,2 %	13
Pedersören kunta	5162	204	222	4,0 %	-8,1 %	101	49,5 %	17	8,3 %	86	42,2 %	46	22,5 %	38	18,6 %	8
Perho	1147	147	155	12,8 %	-5,2 %	56	38,1 %	24	16,3 %	63	42,9 %	34	23,1 %	23	15,6 %	6
Pietarsaari	8913	1020	912	11,4 %	11,8 %	432	42,4 %	151	14,8 %	349	34,2 %	238	23,3 %	82	8,0 %	44
Toholampi	1440	123	117	8,5 %	5,1 %	42	34,1 %	20	16,3 %	41	33,3 %	25	20,3 %	14	11,4 %	1
Uusikaarlepyy	3592	166	174	4,6 %	-4,6 %	78	47,0 %	19	11,4 %	65	39,2 %	32	19,3 %	24	14,5 %	3
Vaasa	32527	3692	3179	11,4 %	16,1 %	1428	38,7 %	642	17,4 %	1079	29,2 %	835	22,6 %	397	10,8 %	454
Veteli	1524	120	113	7,9 %	6,2 %	48	40,0 %	20	16,7 %	61	50,8 %	22	18,3 %	21	17,5 %	5
Vöyri	3188	220	201	6,9 %	9,5 %	71	32,3 %	24	10,9 %	88	40,0 %	54	24,5 %	26	11,8 %	6
SEUTUKUNTA- EKONOMISK REGION																
Vaasan sk	49024	4776	4199	9,7 %	13,7 %	1828	38,3 %	779	16,3 %	1486	31,1 %	1066	22,3 %	555	11,6 %	475
Kyrönmaan sk	6028	613	570	10,2 %	7,5 %	224	36,5 %	71	11,6 %	232	37,8 %	140	22,8 %	55	9,0 %	20
Kaustisen sk	7085	626	604	8,8 %	3,6 %	244	39,0 %	101	16,1 %	236	37,7 %	110	17,6 %	99	15,8 %	17
Kokkolan sk	24266	2946	2529	12,1 %	16,5 %	1297	44,0 %	547	18,6 %	921	31,3 %	569	19,3 %	291	9,9 %	305
Suupohjan rs sk	8121	653	557	8,0 %	17,2 %	263	40,3 %	92	14,1 %	289	44,3 %	97	14,9 %	88	13,5 %	36
Pietarsaaren sk	22940	1667	1607	7,3 %	3,7 %	749	44,9 %	221	13,3 %	615	36,9 %	372	22,3 %	181	10,9 %	68
MAAKUNTA- LANDSKAPET																
Pohjanmaa-Österbotten	86113	7709	6933	9,0 %	11,2 %	3064	39,7 %	1163	15,1 %	2622	34,0 %	1675	21,7 %	879	11,4 %	599
Keski-Pohjanmaa-Österbotten	31351	3572	3133	11,4 %	14,0 %	1541	43,1 %	648	18,1 %	1157	32,4 %	679	19,0 %	390	10,9 %	322
ELY -KESKUS- NTM-CENTRALEN																
Pohjanmaa-Österbotten	117464	11281	10066	9,6 %	12,1 %	4605	40,8 %	1811	16,1 %	3779	33,5 %	2354	20,9 %	1269	11,2 %	921
Etelä-Pohjanmaa-S Österbotten	88601	10757	9731	12,1 %	10,5 %	4203	39,1 %	1750	16,3 %	3839	35,7 %	1739	16,2 %	904	8,4 %	2047
koko maa - hela landet	2621312	363268	329899	13,9 %	10,1 %	151785	41,8 %	50382	13,9 %	131280	36,1 %	98537	27,1 %	34886	9,6 %	24724

Kaikki työttömät ammattiryhmittäin joulukuun 2014 – Pohjanmaan ELY-keskus

Ammattiryhmä	12/2014	11/2014	12/2013	muutos % 13-14	%- osuus	määräll. muutos 13-14
Johtajat	86	87	68	26,5 %	0,8 %	18
Erityisasiantuntijat	1167	1023	1009	15,7 %	10,3 %	158
Asiantuntijat	974	861	890	9,4 %	8,6 %	84
Toimisto- ja asiakaspalvelutyöntekijät	676	622	616	9,7 %	6,0 %	60
Palvelu- ja myyntityöntekijät	1788	1584	1520	17,6 %	15,8 %	268
Maanviljelijät, metsätyöntekijät ym.	431	367	362	19,1 %	3,8 %	69
Rakennus, korjaus- ja valmistustyöntekijät	2723	2259	2526	7,8 %	24,1 %	197
Prosessi- ja kuljetustyöntekijät	1076	942	982	9,6 %	9,5 %	94
Muut työntekijät	938	844	824	13,8 %	8,3 %	114
Ammatteihin luokittelemattomat ryhmät	1422	1197	1269	12,1 %	12,6 %	153
Yhteensä - Totalt	11281	9786	10066	12,1 %	100 %	1215

Työttömät työnhakijat 2014

ELY-keskus	12/2014	Tyött. osuus	11/2014	12/2013	muutos % 13-14	%- osuus
Koko maa - Hela landet	363268	13,9 %	326506	329899	10,1 %	100 %
Uusimaa - Nyland	90856	11,1 %	83523	78323	16,0 %	25,0 %
Varsinais-Suomi - Egentliga Finland	31627	13,9 %	28443	28945	9,3 %	8,7 %
Satakunta	15036	14,5 %	13421	13565	10,8 %	4,1 %
Häme - Tavastland	26679	14,9 %	23925	24171	10,4 %	7,3 %
Pirkanmaa - Birkaland	38529	15,9 %	34723	35546	8,4 %	10,6 %
Kaakkois-Suomi	23843	16,6 %	21307	21979	8,5 %	6,6 %
Etelä-Savo - Södra Savolax	10191	15,1 %	8934	9535	6,9 %	2,8 %
Pohjois-Savo - Norra Savolax	16586	14,6 %	14881	15249	8,8 %	4,6 %
Pohjois-Karjala - Norra Karelen	12952	17,5 %	11335	12427	4,2 %	3,6 %
Keski-Suomi - Mellersta Finland	23008	17,9 %	20525	21757	5,7 %	6,3 %
Etelä-Pohjanmaa - Södra Österbotten	10757	12,1 %	9112	9731	10,5 %	3,0 %
Pohjanmaa - Österbotten	11281	9,6 %	9786	10066	12,1 %	3,1 %
Pohjois-Pohjanmaa - Norra Österbotten	30020	16,4 %	26709	27313	9,9 %	8,3 %
Kainuu - Kajanaland	6776	19,1 %	5974	6486	4,5 %	1,9 %
Lappi - Lappland	14355	17,3 %	13180	14114	1,7 %	4,0 %
Ahvenanmaa - Åland	636	4,4 %	604	308	106,5 %	0,2 %

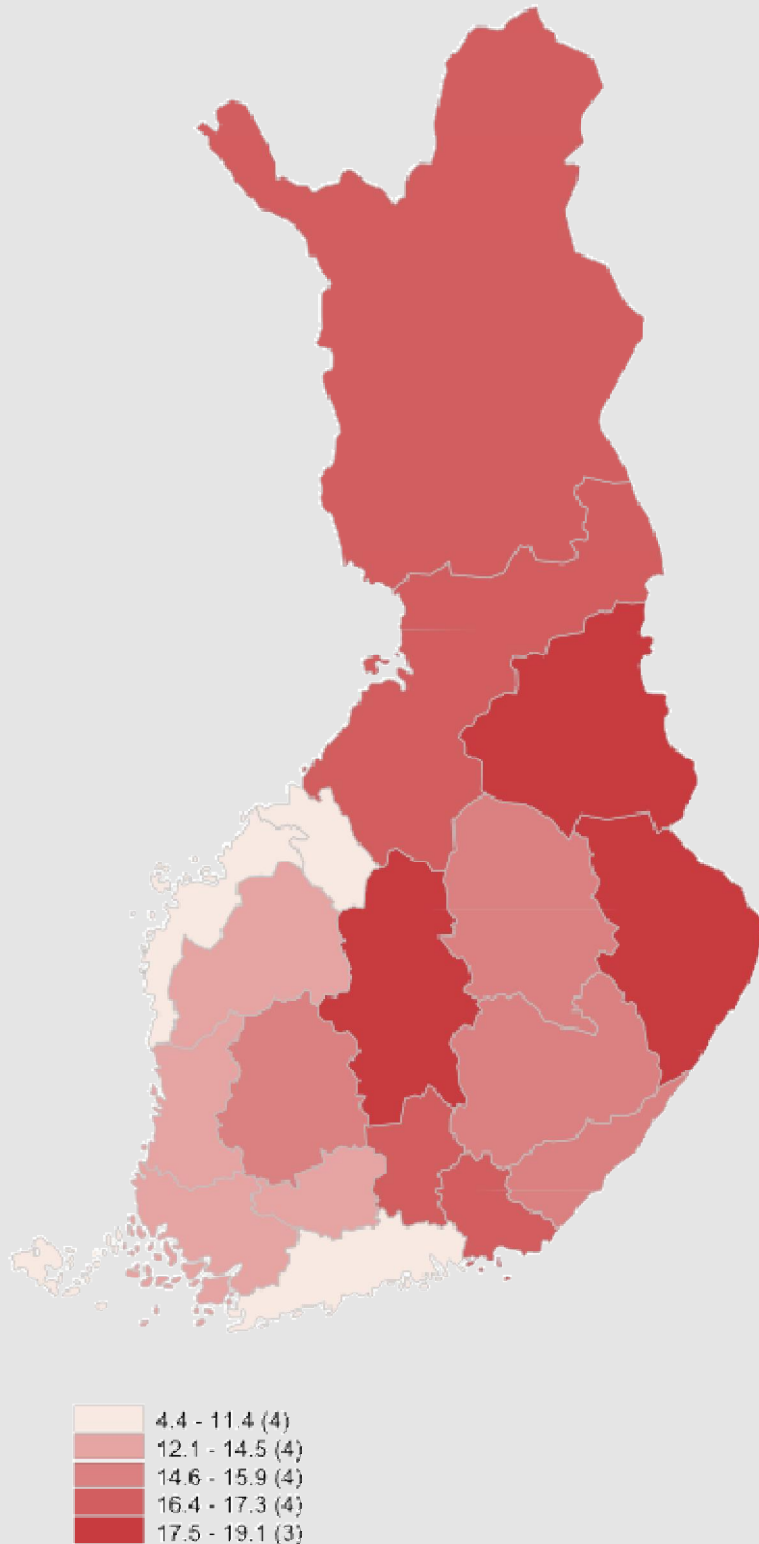
Uudet avoimet työpaikat ammattiryhmittäin joulukuun 2014 – Pohjanmaan ELY-keskus

Ammattiryhmä	12/2014	11/2014	12/2013	muutos % 13-14	%- osuus	määräll. muutos 13-14
Johtajat	5	5	6	-16,7 %	0,5 %	-1
Erityisasiantuntijat	100	103	392	-74,5 %	10,9 %	-292
Asiantuntijat	186	134	280	-33,6 %	20,2 %	-94
Toimisto- ja asiakaspalvelutyöntekijät	24	24	24	0,0 %	2,6 %	0
Palvelu- ja myyntityöntekijät	237	303	158	50,0 %	25,7 %	79
Maanviljelijät, metsätyöntekijät ym.	11	12	15	-26,7 %	1,2 %	-4
Rakennus, korjaus- ja valmistustyöntekijät	44	67	80	-45,0 %	4,8 %	-36
Prosessi- ja kuljetustyöntekijät	237	36	121	95,9 %	25,7 %	116
Muut työntekijät	67	74	83	-19,3 %	7,3 %	-16
Ammatteihin luokittelemattomat ryhmät	10	11	18	-44,4 %	1,1 %	-8
Yhteensä - Totalt	921	769	1177	-21,8 %	100 %	-256

Uudet avoimet työpaikat

Ammattiryhmä	12/2014	11/2014	12/2013	muutos % 13-14	%- osuus	määräll. muutos 13-14
Koko maa - Hela landet	24724	25260	23752	4,1 %	100 %	972
Uusimaa - Nyland	7868	8996	8446	-6,8 %	31,8 %	-578
Varsinais-Suomi - Egentliga Finland	1676	1831	1205	39,1 %	6,8 %	471
Satakunta	645	681	562	14,8 %	2,6 %	83
Häme - Tavastland	1143	1158	1042	9,7 %	4,6 %	101
Pirkanmaa - Birkaland	1652	1859	1772	-6,8 %	6,7 %	-120
Kaakkois-Suomi	943	1017	944	-0,1 %	3,8 %	-1
Etelä-Savo - Södra Savolax	627	622	454	38,1 %	2,5 %	173
Pohjois-Savo - Norra Savolax	768	1047	1136	-32,4 %	3,1 %	-368
Pohjois-Karjala - Norra Karelen	471	540	574	-17,9 %	1,9 %	-103
Keski-Suomi - Mellersta Finland	581	680	672	-13,5 %	2,3 %	-91
Etelä-Pohjanmaa - Södra Österbotten	2047	493	1571	30,3 %	8,3 %	476
Pohjanmaa - Österbotten	921	769	1177	-21,8 %	3,7 %	-256
Pohjois-Pohjanmaa - Norra Österbotten	1578	1354	1527	3,3 %	6,4 %	51
Kainuu - Kajanaland	214	304	221	-3,2 %	0,9 %	-7
Lappi - Lappland	750	900	609	23,2 %	3,0 %	141
Ahvenanmaa - Åland	125	95	127	-1,6 %	0,5 %	-2
Ulkomaat - Utomlands	2715	2914	1713	58,5 %	11,0 %	1002

Työttömien työnhakijoiden osuus työvoimasta



NÄKYMIÄ | JOULUKUU | 2014

JOULUKUUN TYÖLLISYYSKATSAUS

TYÖTTÖMYYS KORKEIMMALLA TASOLLA YLI VUOSIKYMMENEEN.

POHJANMAAN MAAKUNTA AINUT ALLE KYMMENEN PROSENTIN TYÖTTÖMYYDEN OMAAVA MAAKUNTA.
PALVELU- JA MYYNTITYÖNTEKIJÖIDEN TYÖTTÖMYYS KASVAA NYT MÄÄRÄLLISESTI ENITEN.

Tammikuun 2015 tiedot julkaistaan tiistaina 24.2.2015

Pohjanmaan elinkeino-, liikenne- ja ympäristökeskus

www.ely-keskus.fi/web/ely/ely-pohjanmaa-tyollisyyskatsaukset