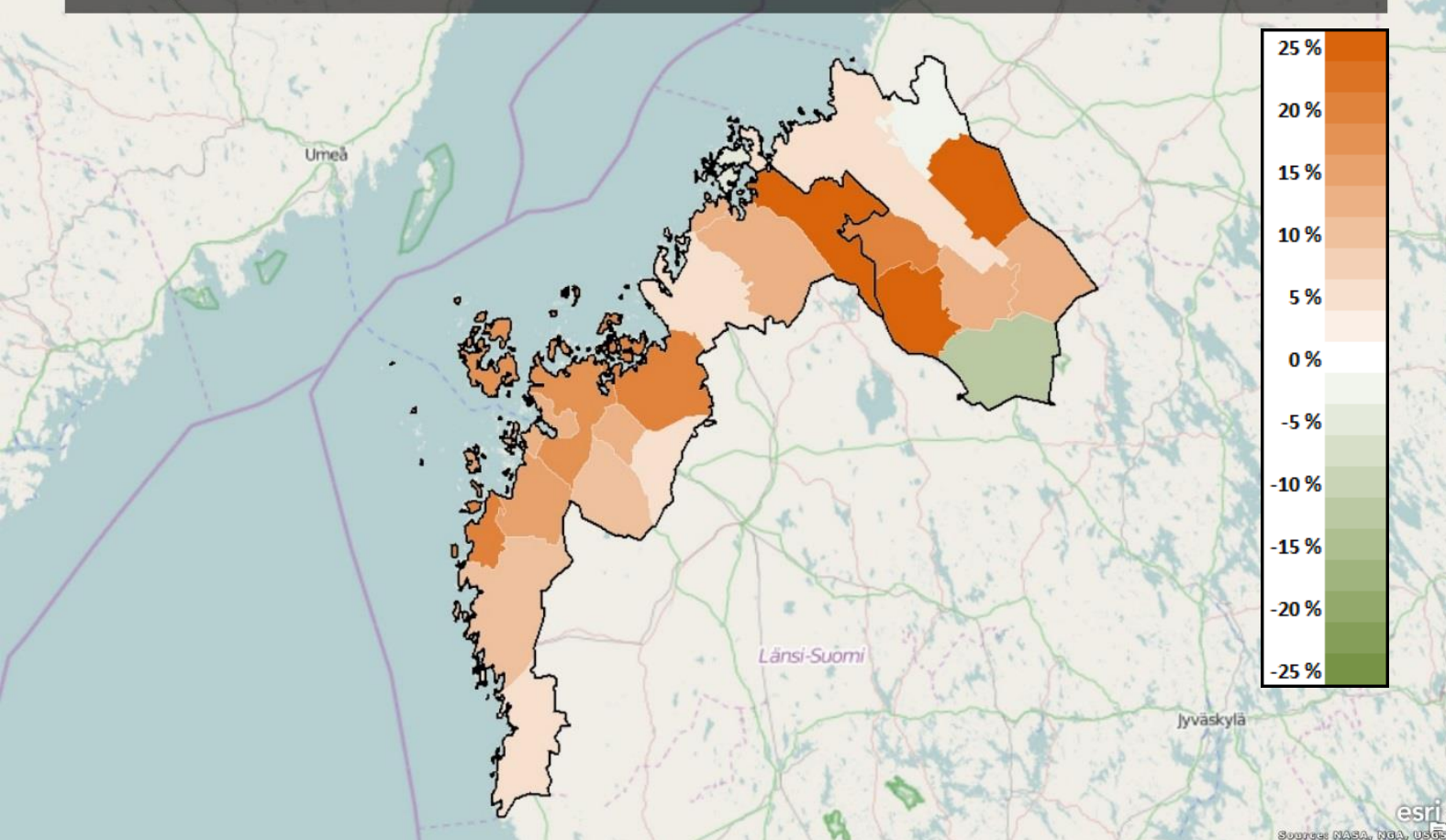




Kesäkuun työllisyyskatsaus 2015

Julkaisuvapaa 21.7.2015 klo 9.00

Työttömien määrän muutos vuoden takaiseen verrattuna



Työttömien määrän kasvu jatkuu koko maan keskiarvoa nopeampana. Uusia avoimia työpaikkoja vuoden takaista enemmän.

Kesäkuun lopussa työttömiä oli 11 347 henkilöä, mikä on 1 059 enemmän kuin vuosi sitten. Työttömyys kasvoi edellisestä vuodesta 10 prosenttia. Työttömyyden kasvu koko maassa oli 9 prosenttia. Työttömien määrästä kokoaikaisesti lomautettuja oli 805. Työttömien osuus työvoimasta oli 9,6 prosenttia. Se on edelleenkin paras lukema koko maassa. Seuraavaksi parhaat lukemat olivat Etelä-Pohjanmaan (10,6) ja Uudenmaan (12,1) ELY-keskuksissa. Vaikeinta työttömyys oli Keski-Suomessa (18,2), Pohjois-Karjalassa (17,8) ja Lapissa (17,7). Koko maassa työttömien osuus työvoimasta oli 14,0.

Naisia oli työttömänä 5 386 henkilöä. Miehiä oli työttömänä 5 961 henkilöä. Alle 25-vuotiaita työttömiä oli 1 871, joka on 150 enemmän kuin vuosi sitten. Yli 50-vuotiaita työttömistä oli 3 566, mikä on 226 enemmän kuin vuosi sitten. Pitkäaikaistyöttömiä (yli vuoden kestänyt työttömyys) oli 2 555, joka on 370 enemmän kuin vuosi sitten.

Ulkomaalaisten työttömien osuus ulkomaalaisesta työvoimasta ELY-keskuksen alueella oli 29,4 prosenttia (vuosi sitten 25,8 %). Koko maassa vastaava osuus oli 35,5. Työttömänä oli 1 363 ulkomaalaista henkilöä. Ulkomaalainen työvoima on nyt yli 4 600. Määrä on kasvanut edellisestä vuodesta yli 200 henkilöllä.

Ammattiryhmittäin työttömyys on kasvanut kaikissa ammattiryhmissä. Määrällisesti (+230, +11,9 %) työttömyys on kasvanut eniten rakennus, korjaus- ja valmistustyöntekijöissä. Suhteellisesti (+48,0 %, +36) työttömyys on kasvanut eniten johtajien keskuudessa. Myös palvelu- ja myyntityöntekijöissä (+214, +10,9 %) ja erityisasiantuntijoissa (+163, +11,9 %) työttömyys on kasvanut selkeästi.

Kesäkuun lopussa palveluissa olevien määrä oli 4 149 henkilöä, mikä on 109 vähemmän kuin vuosi sitten. Työllistettyjä oli 1 032 henkilöä, työvoimakoulutuksessa oli 685 henkilöä, valmennuksessa 1 henkilö, työ- ja koulutuskokeilussa 476 henkilöä, vuorotteluvapaasijaisina oli 293 henkilöä, kuntouttavassa työtoiminnassa oli 733 henkilöä ja omaehtoisessa opiskelussa 929 henkilöä. Kuntouttavassa työtoiminnassa olevien määrä on kasvanut 48 prosentilla ja omaehtoisessa opiskelussa olevien 26 prosentilla. Uusia henkilöitä työhallinnon palveluihin työllistettiin 77 ja työvoimakoulutuksen aloitti 13 henkilöä.

Kuukauden lopussa oli kaikkiaan 20 553 työnhakijaa, joista 5 218 oli työssä olevia, 3 645 oli työvoiman ulkopuolella ja 338 teki lyhennettyä työviikkoa.

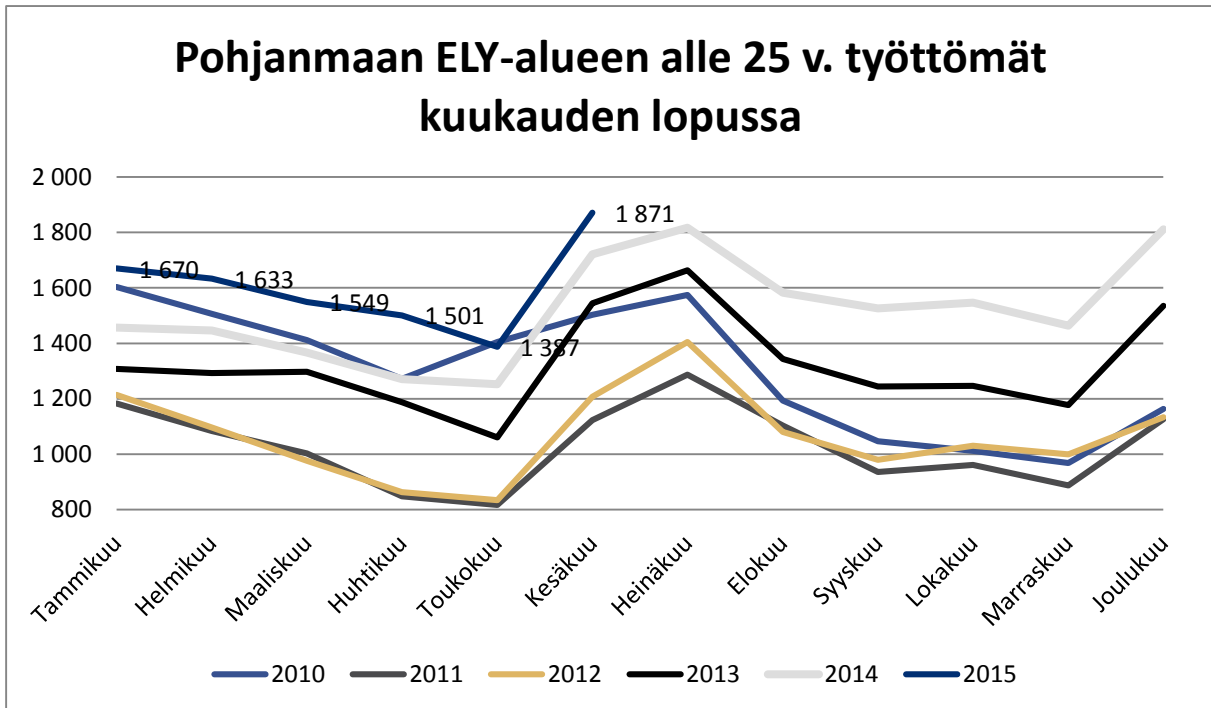
Uusia avoimia työpaikkoja TE-toimistoon ilmoitettiin 1 104, joka on 78 enemmän kuin vuosi sitten. Väliaikaisia ja tilapäisiä (työn kesto alle kolme kuukautta) työpaikkoja oli 903. Kaikkiaan työpaikkoja oli avoimena reilut 2 500.

Maakunnittain ilman Ahvenanmaata (3,5) Pohjanmaan (9,0) työttömyyslukema oli paras koko maassa. Seuraavaksi sijoittuivat Etelä-Pohjanmaan (10,6), Keski-Pohjanmaan (11,3) ja Uudenmaan (12,1) maakunnat.

Alle viiden prosentin työttömyysaste oli Luodossa (3,8), Närpiössä (4,2) ja Pedersören kunnassa (4,4). Yli 11 prosentin työttömyys oli neljässä kunnassa: Kaskinen (15,3), Kokkola (12,0), Pietarsaari (12,0) ja Vaasa (11,6). Työttömyys on vuoden aikana laskenut Perhossa (-12,1), Luodossa (-4,5) ja Kannuksessa (-2,9).

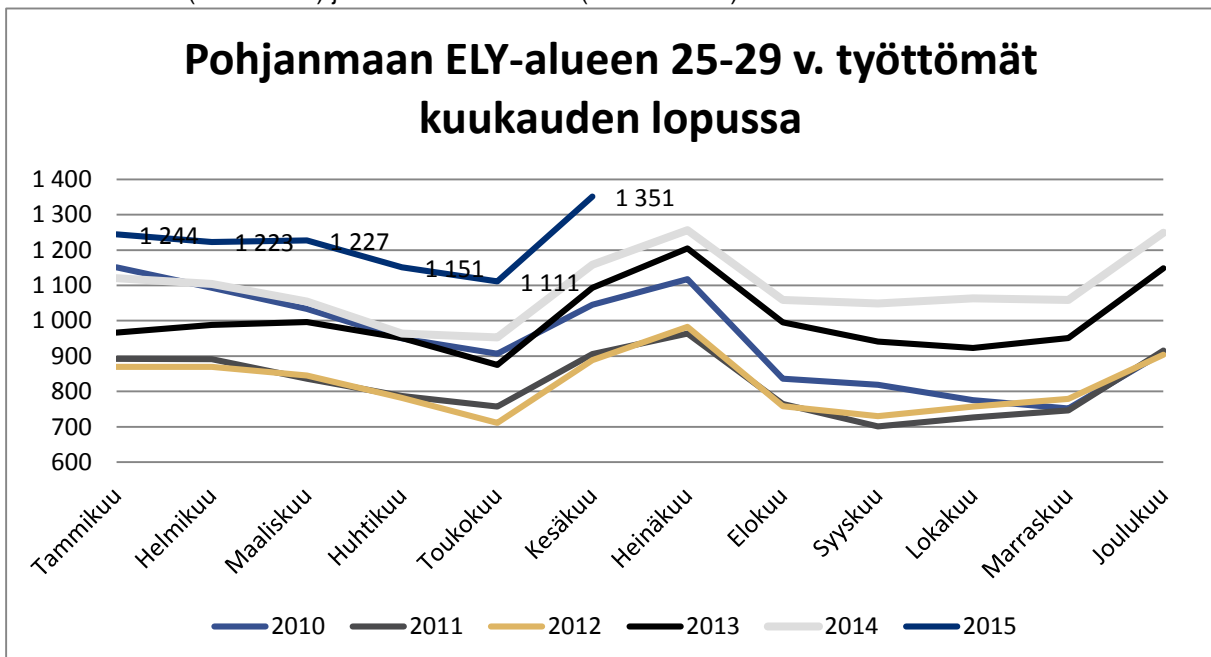
Nuorten työllisyyskatsaus, kesäkuu 2015

Alle 25-vuotiaiden työttömyys on koko ELY-alueella kasvanut vuositasolla eli viime vuoden kesäkuusta tämän vuoden kesäkuuhun 9 % (150 nuorta), kun koko maassa kasvu oli 11 % (5 527 nuorta).



Pohjanmaan maakunnassa alle 25-vuotiaiden työttömyys kasvoi vastaavana aikana 9 % ja Keski-Pohjanmaalla 8 %. Seutukunnittain kasvua oli Suupohjan rannikolla 11 %, Vaasan sk:ssa 11 %, Pietarsaaren sk:ssa 8 %, Kokkolan sk:ssa 8 % ja Kaustisen sk:ssa 5 %. Kyrönmaan sk:ssa oli laskua 7 %.

25–29 – vuotiaiden työttömyys kasvoi koko ELY-alueella viime vuoden kesäkuusta tämän vuoden kesäkuuhun 17 % (193 nuorta) ja koko maassa 12 % (4 255 nuorta).



Pohjanmaan maakunnassa 25–29 -vuotiaiden työttömyys kasvoi vastaavana aikana 20 % ja Keski-Pohjanmaalla 11 %. Seutukunnittain kasvua oli Pietarsaaren sk:ssa 24 %, Vaasan sk:ssa 19 %, Kyrönmaan sk:ssa 19 %, Kaustisen sk:ssa 13 %, Kokkolan sk:ssa 10 % ja Suupohjan rannikolla 8 %.

Tietoja työnvälitystilastoista kunnittain: Pohjanmaan ELY-keskus kesäkuu 2015

Kunta ja seutukunta	Työvoima	Työttömät		Taste 2015	Muutos % 14-15	Työttömät naiset		Alle 25-v. työttömät		Yli 50-v. työttömät		Yli vuoden työttömät		Palkkatuki ja starttiraha		Avoimet työpaikat
		2015	2014			2015	%	%	%	%	%	%	%			
Halsua	515	37	33	7,2 %	12,1 %	14	37,8 %	6	16,2 %	16	43,2 %	8	21,6 %	5	13,5 %	0
Isokyrö	2166	230	219	10,6 %	5,0 %	114	49,6 %	30	13,0 %	95	41,3 %	65	28,3 %	21	9,1 %	32
Kannus	2550	264	272	10,4 %	-2,9 %	140	53,0 %	50	18,9 %	90	34,1 %	55	20,8 %	31	11,7 %	37
Kaskinen	589	90	86	15,3 %	4,7 %	39	43,3 %	10	11,1 %	43	47,8 %	28	31,1 %	9	10,0 %	3
Kaustinen	2090	191	159	9,1 %	20,1 %	108	56,5 %	34	17,8 %	53	27,7 %	23	12,0 %	28	14,7 %	15
Kokkola	21743	2612	2469	12,0 %	5,8 %	1290	49,4 %	500	19,1 %	748	28,6 %	566	21,7 %	290	11,1 %	195
Korsnäs	1043	57	48	5,5 %	18,8 %	31	54,4 %	7	12,3 %	17	29,8 %	11	19,3 %		8,8 %	5
Kristiinankaupunki	3049	226	214	7,4 %	5,6 %	105	46,5 %	29	12,8 %	98	43,4 %	48	21,2 %	33	14,6 %	16
Kruunupyä	3127	225	168	7,2 %	33,9 %	135	60,0 %	35	15,6 %	72	32,0 %	46	20,4 %	13	5,8 %	5
Laihia	3850	347	318	9,0 %	9,1 %	136	39,2 %	34	9,8 %	139	40,1 %	84	24,2 %	33	9,5 %	21
Lestijärvi	332	36	32	10,8 %	12,5 %	19	52,8 %		5,6 %	20	55,6 %	8	22,2 %	6	16,7 %	3
Luoto	2221	84	88	3,8 %	-4,5 %	50	59,5 %	14	16,7 %	32	38,1 %	12	14,3 %	13	15,5 %	5
Maalahti	2683	188	162	7,0 %	16,0 %	82	43,6 %	31	16,5 %	65	34,6 %	31	16,5 %	21	11,2 %	10
Mustasaari	9603	661	557	6,9 %	18,7 %	320	48,4 %	84	12,7 %	231	34,9 %	144	21,8 %	65	9,8 %	26
Närpiö	4413	185	168	4,2 %	10,1 %	89	48,1 %	29	15,7 %	64	34,6 %	26	14,1 %	24	13,0 %	24
Pedersören kunta	5257	232	208	4,4 %	11,5 %	144	62,1 %	21	9,1 %	86	37,1 %	52	22,4 %	12	5,2 %	22
Perho	1134	116	132	10,2 %	-12,1 %	66	56,9 %	20	17,2 %	46	39,7 %	27	23,3 %	13	11,2 %	9
Pietarsaari	8955	1071	952	12,0 %	12,5 %	500	46,7 %	191	17,8 %	337	31,5 %	260	24,3 %	61	5,7 %	81
Toholampi	1405	138	111	9,8 %	24,3 %	65	47,1 %	20	14,5 %	55	39,9 %	25	18,1 %	17	12,3 %	7
Uusikaarlepyy	3606	183	174	5,1 %	5,2 %	107	58,5 %	19	10,4 %	60	32,8 %	29	15,8 %	16	8,7 %	5
Vaasa	32972	3812	3425	11,6 %	11,3 %	1664	43,7 %	659	17,3 %	1061	27,8 %	933	24,5 %	339	8,9 %	728
Veteli	1506	145	111	9,6 %	30,6 %	74	51,0 %	16	11,0 %	64	44,1 %	19	13,1 %	16	11,0 %	5
Vöyri	3201	217	182	6,8 %	19,2 %	94	43,3 %	30	13,8 %	74	34,1 %	55	25,3 %	12	5,5 %	15
SEUTUKUNTA- EKONOMISK REGION																
Vaasan sk	49502	4935	4374	10,0 %	12,8 %	2191	44,4 %	811	16,4 %	1448	29,3 %	1174	23,8 %	442	9,0 %	784
Kyrönmaan sk	6016	577	537	9,6 %	7,4 %	250	43,3 %	64	11,1 %	234	40,6 %	149	25,8 %	54	9,4 %	53
Kaustisen sk	6982	663	578	9,5 %	14,7 %	346	52,2 %	98	14,8 %	254	38,3 %	110	16,6 %	85	12,8 %	39
Kokkolan sk	24293	2876	2741	11,8 %	4,9 %	1430	49,7 %	550	19,1 %	838	29,1 %	621	21,6 %	321	11,2 %	232
Suupohjan rs sk	8051	501	468	6,2 %	7,1 %	233	46,5 %	68	13,6 %	205	40,9 %	102	20,4 %	66	13,2 %	43
Pietarsaaren sk	23166	1795	1590	7,7 %	12,9 %	936	52,1 %	280	15,6 %	587	32,7 %	399	22,2 %	115	6,4 %	118
MAAKUNTA- LANDSKAPET																
Pohjanmaa-Österbotten	86735	7808	6969	9,0 %	12,0 %	3610	46,2 %	1223	15,7 %	2474	31,7 %	1824	23,4 %	677	8,7 %	998
Keski-Pohjanmaa-M Österbotten	31275	3539	3319	11,3 %	6,6 %	1776	50,2 %	648	18,3 %	1092	30,9 %	731	20,7 %	406	11,5 %	271
ELY -KESKUS- NTM-CENTRALEN																
Pohjanmaa-Österbotten	118010	11347	10288	9,6 %	10,3 %	5386	47,5 %	1871	16,5 %	3566	31,4 %	2555	22,5 %	1083	9,5 %	1269
Etelä-Pohjanmaa-S Österbotten	88597	9428	8538	10,6 %	10,4 %	4263	45,2 %	1623	17,2 %	3274	34,7 %	1779	18,9 %	770	8,2 %	658
koko maa - hela landet	2630122	368894	337203	14,0 %	9,4 %	170595	46,2 %	55775	15,1 %	127359	34,5 %	110267	29,9 %	31949	8,7 %	27402

Kaikki työttömät ammattiryhmittäin kesäkuu 2015 – Pohjanmaan ELY-keskus

Ammattiryhmä	6/2015	5/2015	6/2014	muutos % 14-15	%- osuus	määräll. muutos 14-15
Johtajat	111	101	75	48,0 %	1,0 %	36
Erityisasiantuntijat	1528	1121	1365	11,9 %	13,5 %	163
Asiantuntijat	995	868	912	9,1 %	8,8 %	83
Toimisto- ja asiakaspalvelutyöntekijät	709	635	632	12,2 %	6,2 %	77
Palvelu- ja myyntityöntekijät	2170	1546	1956	10,9 %	19,1 %	214
Maanviljelijät, metsätyöntekijät ym.	291	290	257	13,2 %	2,6 %	34
Rakennus, korjaus- ja valmistustyöntekijät	2159	2024	1929	11,9 %	19,0 %	230
Prosessi- ja kuljetustyöntekijät	892	916	838	6,4 %	7,9 %	54
Muut työntekijät	909	847	820	10,9 %	8,0 %	89
Ammatteihin luokittelemattomat ryhmät	1583	1262	1504	5,3 %	14,0 %	79
Yhteensä - Totalt	11347	9610	10288	10,3 %	100 %	1059

Työttömät työnhakijat

ELY-keskus	6/2015	Tyött. osuus	5/2015	6/2014	muutos % 14-15	%- osuus
Koko maa - Hela landet	368894	14,0 %	329602	337203	9,4 %	100 %
Uusimaa - Nyland	100190	12,1 %	89508	87695	14,2 %	27,2 %
Varsinais-Suomi - Egentliga Finland	31736	14,0 %	27843	29817	6,4 %	8,6 %
Satakunta	14457	14,0 %	13209	13395	7,9 %	3,9 %
Häme - Tavastland	25885	14,6 %	23778	24106	7,4 %	7,0 %
Pirkanmaa - Birkaland	38233	15,7 %	34400	35630	7,3 %	10,4 %
Kaakkois-Suomi	22929	16,1 %	20680	21653	5,9 %	6,2 %
Etelä-Savo - Södra Savolax	9919	14,8 %	8987	9077	9,3 %	2,7 %
Pohjois-Savo - Norra Savolax	16288	14,4 %	14458	14501	12,3 %	4,4 %
Pohjois-Karjala - Norra Karelen	13200	17,8 %	11695	11923	10,7 %	3,6 %
Keski-Suomi - Mellersta Finland	23373	18,2 %	20930	21578	8,3 %	6,3 %
Etelä-Pohjanmaa - Södra Österbotten	9428	10,6 %	8292	8538	10,4 %	2,6 %
Pohjanmaa - Österbotten	11347	9,6 %	9610	10288	10,3 %	3,1 %
Pohjois-Pohjanmaa - Norra Österbotten	30291	16,4 %	26313	28056	8,0 %	8,2 %
Kainuu - Kajanaland	6173	17,4 %	5587	5939	3,9 %	1,7 %
Lappi - Lappland	14780	17,7 %	13662	14326	3,2 %	4,0 %
Ahvenanmaa - Åland	510	3,5 %	504	577	-11,6 %	0,1 %

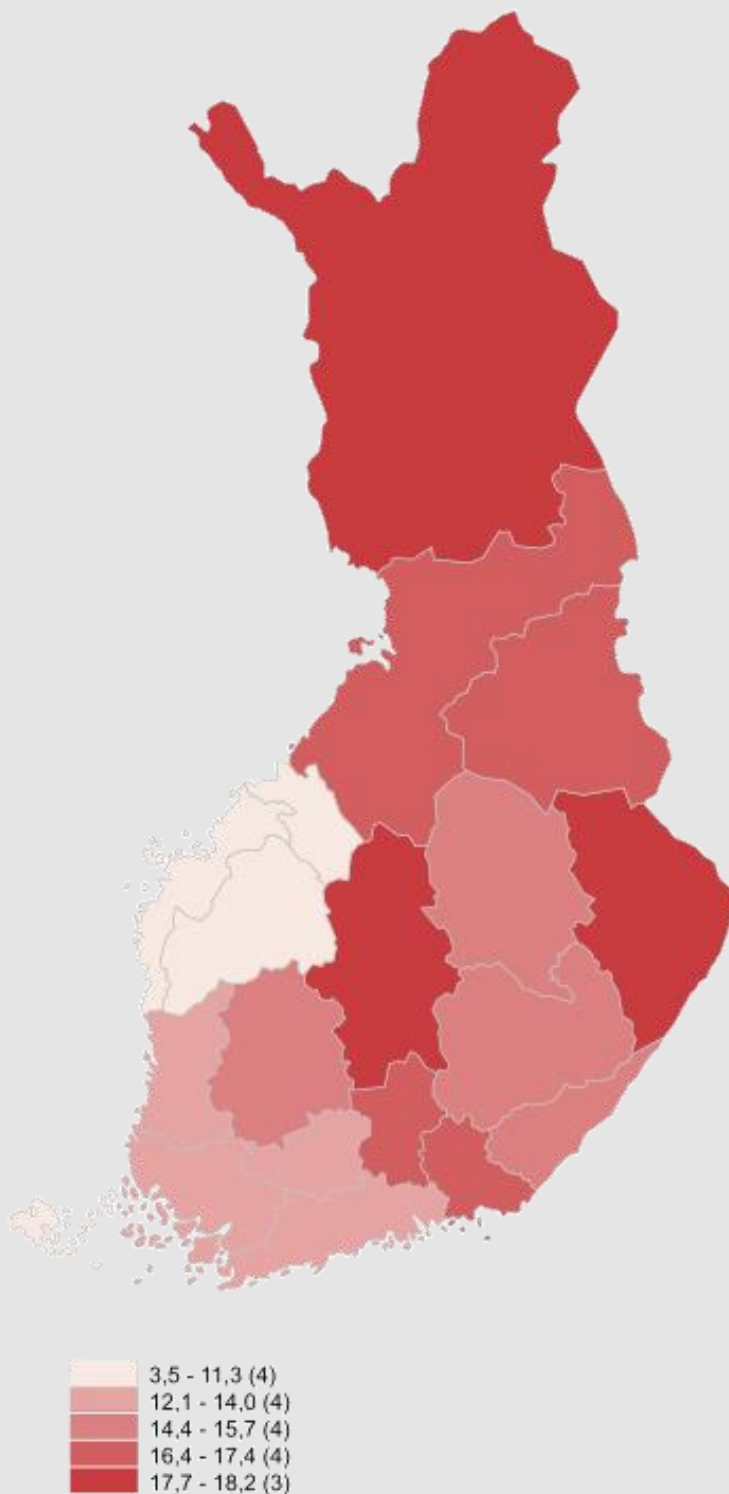
Uudet avoimet työpaikat ammattiryhmittäin kesäkuu 2015 – Pohjanmaan ELY-keskus

Ammattiryhmä	6/2015	5/2015	6/2014	muutos % 14-15	%- osuus	määräll. muutos 14-15
Johtajat	16	11	7	128,6 %	1,3 %	9
Erityisasiantuntijat	98	155	115	-14,8 %	7,7 %	-17
Asiantuntijat	476	478	521	-8,6 %	37,5 %	-45
Toimisto- ja asiakaspalvelutyöntekijät	55	54	56	-1,8 %	4,3 %	-1
Palvelu- ja myyntityöntekijät	303	418	234	29,5 %	23,9 %	69
Maanviljelijät, metsätyöntekijät ym.	47	57	41	14,6 %	3,7 %	6
Rakennus, korjaus- ja valmistustyöntekijät	129	176	78	65,4 %	10,2 %	51
Prosessi- ja kuljetustyöntekijät	75	72	70	7,1 %	5,9 %	5
Muut työntekijät	58	120	85	-31,8 %	4,6 %	-27
Ammatteihin luokittelemattomat ryhmät	12	15	15	-20,0 %	0,9 %	-3
Yhteensä - Totalt	1269	1556	1222	3,8 %	100 %	47

Uudet avoimet työpaikat

Ammattiryhmä	6/2015	5/2015	6/2014	muutos % 14-15	%- osuus	määräll. muutos 14-15
Koko maa - Hela landet	27402	36919	25737	6,5 %	100 %	1665
Uusimaa - Nyland	9338	11716	8413	11,0 %	34,1 %	925
Varsinais-Suomi - Egentliga Finland	1712	2491	1810	-5,4 %	6,2 %	-98
Satakunta	794	1054	660	20,3 %	2,9 %	134
Häme - Tavastland	1461	2901	1320	10,7 %	5,3 %	141
Pirkanmaa - Birkaland	2217	3104	2162	2,5 %	8,1 %	55
Kaakkois-Suomi	1288	1980	1120	15,0 %	4,7 %	168
Etelä-Savo - Södra Savolax	632	809	568	11,3 %	2,3 %	64
Pohjois-Savo - Norra Savolax	1196	1537	918	30,3 %	4,4 %	278
Pohjois-Karjala - Norra Karelen	655	773	652	0,5 %	2,4 %	3
Keski-Suomi - Mellersta Finland	1067	1182	850	25,5 %	3,9 %	217
Etelä-Pohjanmaa - Södra Österbotten	658	1149	774	-15,0 %	2,4 %	-116
Pohjanmaa - Österbotten	1269	1556	1222	3,8 %	4,6 %	47
Pohjois-Pohjanmaa - Norra Österbotten	1490	2503	1636	-8,9 %	5,4 %	-146
Kainuu - Kajanaland	444	480	263	68,8 %	1,6 %	181
Lappi - Lappland	1286	1240	896	43,5 %	4,7 %	390
Ahvenanmaa - Åland	237	224	129	83,7 %	0,9 %	108
Ulkomaat - Utomlands	1658	2220	2344	-29,3 %	6,1 %	-686

Työttömien työnhakijoiden osuus työvoimasta



NÄKYMIÄ | KESÄKUUN | 2015

KESÄKUUN TYÖLLISYYSKATSAUS

TYÖTTÖMIEN MÄÄRÄN KASVU JATKUU KOKO MAAN KESKIARVOA NOPEAMPANA.
UUSIA AVOIMIA TYÖPAIKKOJA VUODEN TAKAISTA ENEMMÄN.

Heinäkuun 2015 tiedot julkaistaan tiistaina 25.8.2015

Pohjanmaan elinkeino-, liikenne- ja ympäristökeskus

www.ely-keskus.fi/web/ely/ely-pohjanmaa-tyollisyyskatsaukset