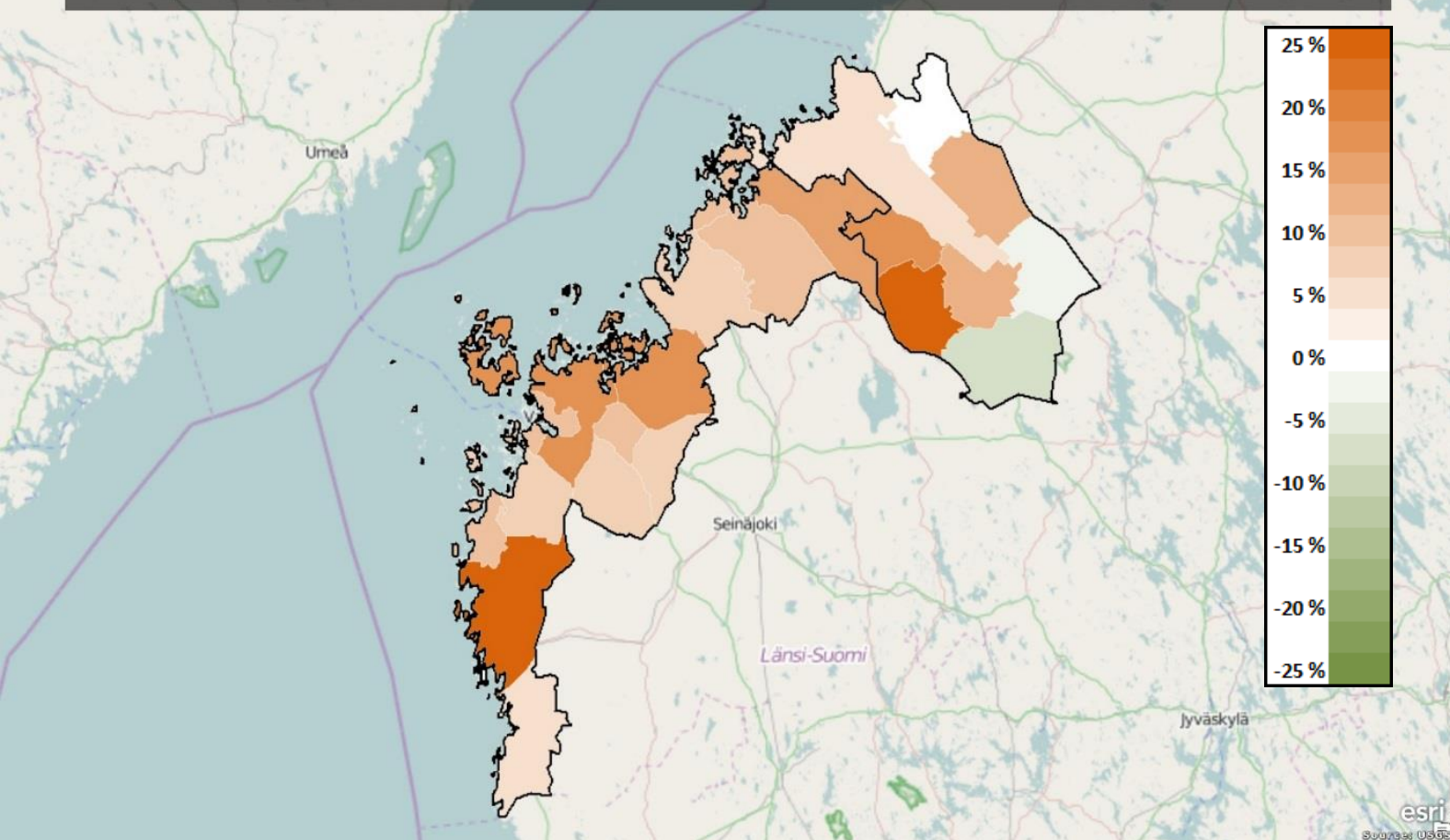




# Heinäkuun työllisyyskatsaus 2015

Julkaisuvapaa 25.8.2015 klo 9.00

## Työttömien määrän muutos vuoden takaiseen verrattuna



### **Työttömien määrä alueella ylittänyt 12 000 henkilöä. Nuorisotyöttömyys jatkaa nopeaa kasvua. Myös pitkäaikaistyöttömien määrä kasvaa huomattavaa tahtia.**

Heinäkuun lopussa työttömiä oli 12 047 henkilöä, mikä on 1 018 enemmän kuin vuosi sitten. Työttömyys kasvoi edellisestä vuodesta 9 prosenttia. Työttömyyden kasvu koko maassa oli myöskin 9 prosenttia. Työttömien määrästä kokoaikaisesti lomautettuja oli 1 037. Työttömien osuus työvoimasta oli 10,2 prosenttia. Se on edelleenkin paras lukema koko maassa. Seuraavaksi parhaat lukemat olivat Etelä-Pohjanmaan (11,2) ja Uudenmaan (12,6) ELY-keskuksissa. Vaikeinta työttömyys oli Keski-Suomessa (18,6), Pohjois-Karjalassa (18,6) ja Lapissa (17,9). Koko maassa työttömien osuus työvoimasta oli 14,5.

Naisia oli työttömänä 5 871 henkilöä. Miehiä oli työttömänä 6 176 henkilöä. Alle 25-vuotiaita työttömiä oli 1 975, joka on 158 enemmän kuin vuosi sitten. Yli 50-vuotiaita työttömistä oli 3 752, mikä on 222 enemmän kuin vuosi sitten. Pitkäaikaistyöttömiä (yli vuoden kestänyt työttömyys) oli 2 640, joka on yli 17 prosenttia enemmän kuin vuosi sitten.

Ulkomaalaisten työttömien osuus ulkomaalaisesta työvoimasta ELY-keskuksen alueella oli 31,4 prosenttia (vuosi sitten 27,9 %). Koko maassa vastaava osuus oli 37,4. Työttömänä oli 1 458 ulkomaalaista henkilöä. Ulkomaalainen työvoima on nyt yli 4 600. Määrä on kasvanut edellisestä vuodesta yli 200 henkilöllä.

Ammattiryhmittäin työttömyys on kasvanut kaikissa ammattiryhmissä. Määrällisesti (+230, +10,7 %) työttömyys on kasvanut eniten palvelu- ja myyntityöntekijöissä. Suhteellisesti (+34,9 %, +29) työttömyys on kasvanut eniten johtajien keskuudessa. Myös erityisasiantuntijoissa (+182, +12,4 %) ja rakennus-, korjaus- ja valmistustyöntekijöissä (+147, +7,1 %) työttömyys on kasvanut selkeästi.

Heinäkuun lopussa palveluissa olevien määrä oli 3 844 henkilöä, mikä on 79 vähemmän kuin vuosi sitten. Työllistettyjä oli 981 henkilöä, työvoimakoulutuksessa oli 636 henkilöä, valmennuksessa 1 henkilö, työ- ja koulutuskokeilussa 376 henkilöä, vuorotteluvapaasijaisina oli 268 henkilöä, kuntouttavassa työtoiminnassa oli 673 henkilöä ja omaehtoisessa opiskelussa 909 henkilöä. Kuntouttavassa työtoiminnassa olevien määrä on kasvanut 58 prosentilla ja omaehtoisessa opiskelussa olevien 26 prosentilla. Uusia henkilöitä työhallinnon palveluihin työllistettiin 41 ja työvoimakoulutuksen aloitti 9 henkilöä.

Kuukauden lopussa oli kaikkiaan 20 798 työnhakijaa, joista 5 015 oli työssä olevia, 3 416 oli työvoiman ulkopuolella ja 316 teki lyhennettyä työviikkoa.

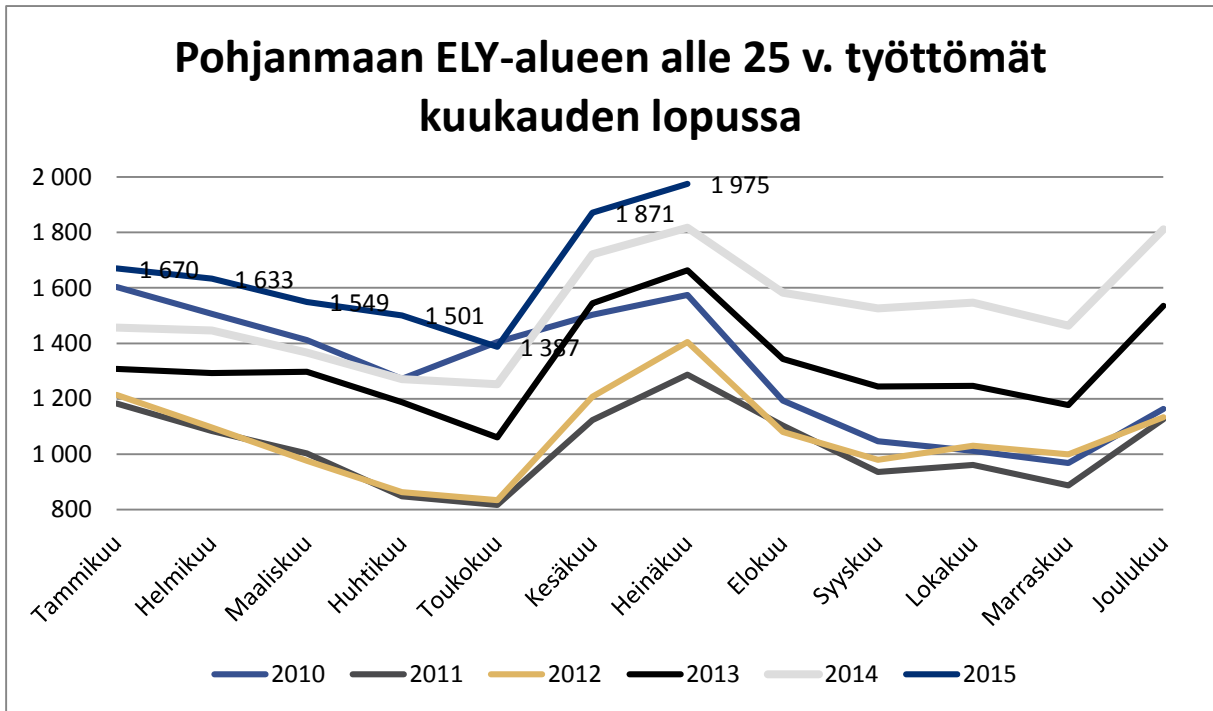
Uusia avoimia työpaikkoja TE-toimistoon ilmoitettiin 1 039, joka on 72 enemmän kuin vuosi sitten. Väliaikaisia ja tilapäisiä (työn kesto alle kolme kuukautta) työpaikkoja oli 724. Kaikkiaan työpaikkoja oli avoimena reilut 2 200.

Maakunnittain ilman Ahvenanmaata (3,7) Pohjanmaan (9,6) työttömyyslukema oli paras koko maassa. Seuraavaksi sijoittuivat Etelä-Pohjanmaan (11,2), Keski-Pohjanmaan (11,8) ja Uudenmaan (12,6) maakunnat.

Alle kuuden prosentin työttömyysaste oli Närpiössä (4,9), Luodossa (5,0), Pedersören kunnassa (5,7), Uusikaarlepyyssä (5,8) ja Korsnäsissä (5,8). Yli 12 prosentin työttömyys oli neljässä kunnassa: Kaskinen (16,0), Pietarsaari (12,8), Kokkola (12,4) ja Vaasa (12,1). Työttömyys on vuoden aikana laskenut Perhossa (-6,9), Lestijärvellä (-2,9) ja Kannuksessa (-0,4).

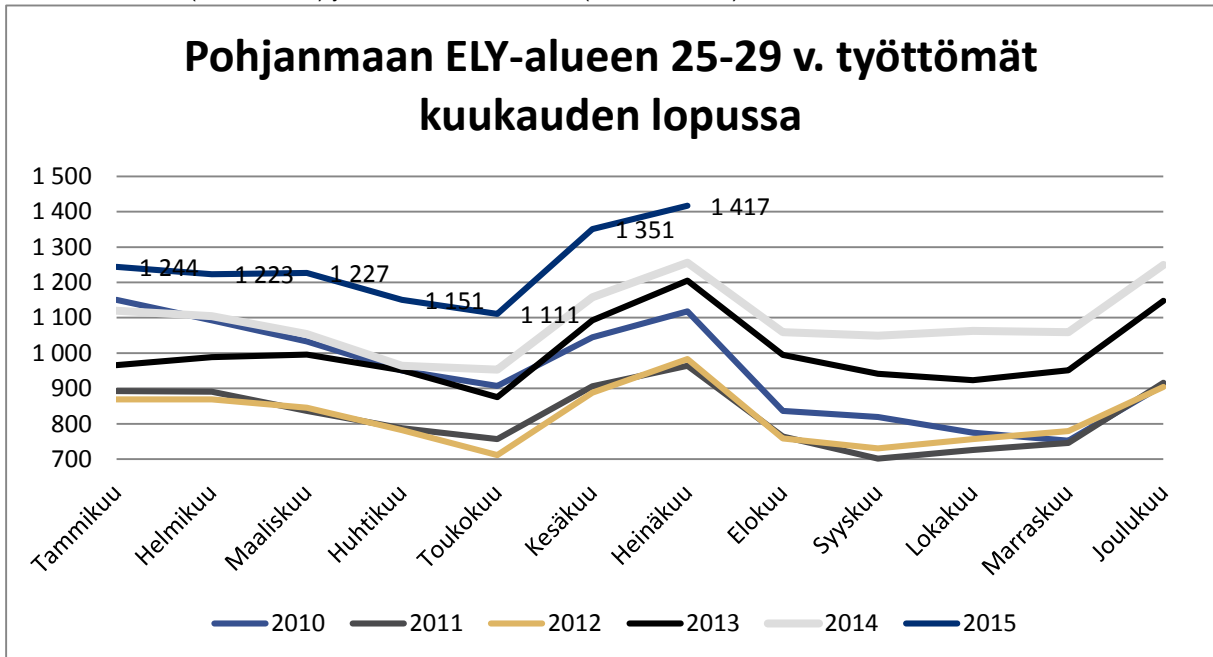
## Nuorten työllisyyskatsaus, heinäkuu 2015

Alle 25-vuotiaiden työttömyys on koko ELY-alueella kasvanut vuositasolla eli viime vuoden heinäkuusta tämän vuoden heinäkuuhun 9 % (158 nuorta), kun koko maassa kasvu oli 10 % (5 082 nuorta).



Pohjanmaan maakunnassa alle 25-vuotiaiden työttömyys kasvoi vastaavana aikana 7 % ja Keski-Pohjanmaalla 11 %. Seutukunnittain kasvua oli Suupohjan rannikolla 12 %, Kokkolan sk:ssa 11 %, Kaustisen sk:ssa 11 %, Vaasan sk:ssa 9 % ja Pietarsaaren sk:ssa 7 %. Kyrönmaan sk:ssa oli laskua 8 %.

25–29 – vuotiaiden työttömyys kasvoi koko ELY-alueella viime vuoden heinäkuusta tämän vuoden heinäkuuhun 13 % (161 nuorta) ja koko maassa 11 % (4 298 nuorta).



Pohjanmaan maakunnassa 25–29 -vuotiaiden työttömyys kasvoi vastaavana aikana 15 % ja Keski-Pohjanmaalla 7 %. Seutukunnittain kasvua oli Pietarsaaren sk:ssa 25 %, Suupohjan rannikolla 18 %, Vaasan sk:ssa 13 %, Kaustisen sk:ssa 12 %, Kokkolan sk:ssa 7 % ja Kyrönmaan sk:ssa 5 %.

Tietoja työnvälitystilastoista kunnittain: Pohjanmaan ELY-keskus heinäkuu 2015

Kunta ja seutukunta	Työvoima	Työttömät		Taste 2015	Muutos % 14-15	Työttömät naiset		Alle 25-v. työttömät %	Yli 50-v. työttömät %	Yli vuoden työttömät %	Palkkatuki ja starttiraha		Avoimet työpaikat			
		2015	2014			2015	%				%	%		%		
Halsua	515	44	39	8,5 %	12,8 %	18	40,9 %	9	20,5 %	17	38,6 %	8	18,2 %	5	11,4 %	4
Isokyrö	2166	245	227	11,3 %	7,9 %	126	51,4 %	35	14,3 %	104	42,4 %	67	27,3 %	22	9,0 %	29
Kannus	2550	284	285	11,1 %	-0,4 %	154	54,2 %	58	20,4 %	95	33,5 %	58	20,4 %	34	12,0 %	12
Kaskinen	589	94	93	16,0 %	1,1 %	40	42,6 %	12	12,8 %	44	46,8 %	27	28,7 %	7	7,4 %	3
Kaustinen	2090	200	171	9,6 %	17,0 %	118	59,0 %	36	18,0 %	53	26,5 %	23	11,5 %	27	13,5 %	9
Kokkola	21743	2698	2580	12,4 %	4,6 %	1354	50,2 %	529	19,6 %	757	28,1 %	584	21,6 %	271	10,0 %	200
Korsnäs	1043	61	55	5,8 %	10,9 %	30	49,2 %	9	14,8 %	16	26,2 %	7	11,5 %		8,2 %	0
Kristinankaupunki	3049	240	228	7,9 %	5,3 %	118	49,2 %	26	10,8 %	111	46,3 %	49	20,4 %	36	15,0 %	15
Kruunupyö	3127	230	201	7,4 %	14,4 %	137	59,6 %	31	13,5 %	77	33,5 %	47	20,4 %	13	5,7 %	13
Laihia	3850	372	348	9,7 %	6,9 %	160	43,0 %	34	9,1 %	147	39,5 %	89	23,9 %	29	7,8 %	21
Lestijärvi	332	34	35	10,2 %	-2,9 %	19	55,9 %		11,8 %	16	47,1 %	7	20,6 %	6	17,6 %	2
Luoto	2221	111	100	5,0 %	11,0 %	67	60,4 %	17	15,3 %	46	41,4 %	12	10,8 %	11	9,9 %	4
Maalahti	2683	204	189	7,6 %	7,9 %	87	42,6 %	35	17,2 %	69	33,8 %	37	18,1 %	20	9,8 %	4
Mustasaari	9603	716	603	7,5 %	18,7 %	369	51,5 %	88	12,3 %	251	35,1 %	152	21,2 %	62	8,7 %	9
Närpiö	4413	218	176	4,9 %	23,9 %	106	48,6 %	35	16,1 %	70	32,1 %	27	12,4 %	18	8,3 %	10
Pedersören kunta	5257	302	277	5,7 %	9,0 %	196	64,9 %	29	9,6 %	121	40,1 %	58	19,2 %	16	5,3 %	5
Perho	1134	135	145	11,9 %	-6,9 %	72	53,3 %	24	17,8 %	55	40,7 %	26	19,3 %	12	8,9 %	7
Pietarsaari	8955	1150	1040	12,8 %	10,6 %	554	48,2 %	201	17,5 %	353	30,7 %	270	23,5 %	60	5,2 %	96
Toholampi	1405	137	122	9,8 %	12,3 %	62	45,3 %	17	12,4 %	59	43,1 %	24	17,5 %	16	11,7 %	4
Uusikaarlepyy	3606	208	192	5,8 %	8,3 %	127	61,1 %	20	9,6 %	64	30,8 %	34	16,3 %	14	6,7 %	8
Vaasa	32972	3981	3605	12,1 %	10,4 %	1768	44,4 %	680	17,1 %	1088	27,3 %	962	24,2 %	328	8,2 %	510
Veteli	1506	158	127	10,5 %	24,4 %	90	57,0 %	17	10,8 %	67	42,4 %	21	13,3 %	17	10,8 %	5
Vöyri	3201	225	191	7,0 %	17,8 %	99	44,0 %	29	12,9 %	72	32,0 %	51	22,7 %	9	4,0 %	19
<b>SEUTUKUNTA- EKONOMISK REGION</b>																
Vaasan sk	49502	5187	4643	10,5 %	11,7 %	2353	45,4 %	841	16,2 %	1496	28,8 %	1209	23,3 %	424	8,2 %	542
Kyrönmaan sk	6016	617	575	10,3 %	7,3 %	286	46,4 %	69	11,2 %	251	40,7 %	156	25,3 %	51	8,3 %	50
Kaustisen sk	6982	708	639	10,1 %	10,8 %	379	53,5 %	107	15,1 %	267	37,7 %	109	15,4 %	83	11,7 %	31
Kokkolan sk	24293	2982	2865	12,3 %	4,1 %	1508	50,6 %	587	19,7 %	852	28,6 %	642	21,5 %	305	10,2 %	212
Suupohjan rs sk	8051	552	497	6,9 %	11,1 %	264	47,8 %	73	13,2 %	225	40,8 %	103	18,7 %	61	11,1 %	28
Pietarsaaren sk	23166	2001	1810	8,6 %	10,6 %	1081	54,0 %	298	14,9 %	661	33,0 %	421	21,0 %	114	5,7 %	126
<b>MAAKUNTA- LANDSKAPET</b>																
Pohjanmaa-Österbotten	86735	8357	7525	9,6 %	11,1 %	3984	47,7 %	1281	15,3 %	2633	31,5 %	1889	22,6 %	650	7,8 %	746
Keski-Pohjanmaa-M Österbotten	31275	3690	3504	11,8 %	5,3 %	1887	51,1 %	694	18,8 %	1119	30,3 %	751	20,4 %	388	10,5 %	243
<b>ELY -KESKUS- NTM-CENTRALEN</b>																
<b>Pohjanmaa-Österbotten</b>	<b>118010</b>	<b>12047</b>	<b>11029</b>	<b>10,2 %</b>	<b>9,2 %</b>	<b>5871</b>	<b>48,7 %</b>	<b>1975</b>	<b>16,4 %</b>	<b>3752</b>	<b>31,1 %</b>	<b>2640</b>	<b>21,9 %</b>	<b>1038</b>	<b>8,6 %</b>	<b>989</b>
Etelä-Pohjanmaa-S Österbotten	88597	9910	8940	11,2 %	10,9 %	4587	46,3 %	1662	16,8 %	3411	34,4 %	1963	19,8 %	1004	10,1 %	661
koko maa - hela landet	2630122	381596	350426	14,5 %	8,9 %	180302	47,2 %	57048	14,9 %	130427	34,2 %	113055	29,6 %	32304	8,5 %	29936

Kaikki työttömät ammattiryhmittäin heinäkuu 2015 – Pohjanmaan ELY-keskus

Ammattiryhmä	7/2015	6/2015	7/2014	muutos % 14-15	%- osuus	määräll. muutos 14-15
Johtajat	112	111	83	34,9 %	0,9 %	29
Erityisasiantuntijat	1651	1528	1469	12,4 %	13,7 %	182
Asiantuntijat	1060	995	963	10,1 %	8,8 %	97
Toimisto- ja asiakaspalvelutyöntekijät	729	709	670	8,8 %	6,1 %	59
Palvelu- ja myyntityöntekijät	2376	2170	2146	10,7 %	19,7 %	230
Maanviljelijät, metsätyöntekijät ym.	307	291	268	14,6 %	2,5 %	39
Rakennus, korjaus- ja valmistustyöntekijät	2211	2159	2064	7,1 %	18,4 %	147
Prosessi- ja kuljetustyöntekijät	949	892	868	9,3 %	7,9 %	81
Muut työntekijät	940	909	870	8,0 %	7,8 %	70
Ammatteihin luokittelemattomat ryhmät	1712	1583	1628	5,2 %	14,2 %	84
<b>Yhteensä - Totalt</b>	<b>12047</b>	<b>11347</b>	<b>11029</b>	<b>9,2 %</b>	<b>100 %</b>	<b>1018</b>

Työttömät työnhakijat

ELY-keskus	7/2015	Tyött. osuus	6/2015	7/2014	muutos % 14-15	%- osuus
Koko maa - Hela landet	381596	14,5 %	368894	350426	8,9 %	100 %
Uusimaa - Nyland	104514	12,6 %	100190	91763	13,9 %	27,4 %
Varsinais-Suomi - Egentliga Finland	33225	14,7 %	31736	31675	4,9 %	8,7 %
Satakunta	15007	14,5 %	14457	13908	7,9 %	3,9 %
Häme - Tavastland	26617	15,0 %	25885	25017	6,4 %	7,0 %
Pirkanmaa - Birkaland	39155	16,1 %	38233	36677	6,8 %	10,3 %
Kaakkois-Suomi	23453	16,4 %	22929	22015	6,5 %	6,1 %
Etelä-Savo - Södra Savolax	10207	15,2 %	9919	9417	8,4 %	2,7 %
Pohjois-Savo - Norra Savolax	16700	14,7 %	16288	15068	10,8 %	4,4 %
Pohjois-Karjala - Norra Karelen	13773	18,6 %	13200	12534	9,9 %	3,6 %
Keski-Suomi - Mellersta Finland	23844	18,6 %	23373	22016	8,3 %	6,2 %
Etelä-Pohjanmaa - Södra Österbotten	9910	11,2 %	9428	8940	10,9 %	2,6 %
<b>Pohjanmaa - Österbotten</b>	<b>12047</b>	<b>10,2 %</b>	<b>11347</b>	<b>11029</b>	<b>9,2 %</b>	<b>3,2 %</b>
Pohjois-Pohjanmaa - Norra Österbotten	31227	16,9 %	30291	29023	7,6 %	8,2 %
Kainuu - Kajanaland	6272	17,7 %	6173	6184	1,4 %	1,6 %
Lappi - Lappland	14953	17,9 %	14780	14459	3,4 %	3,9 %
Ahvenanmaa - Åland	536	3,7 %	510	587	-8,7 %	0,1 %

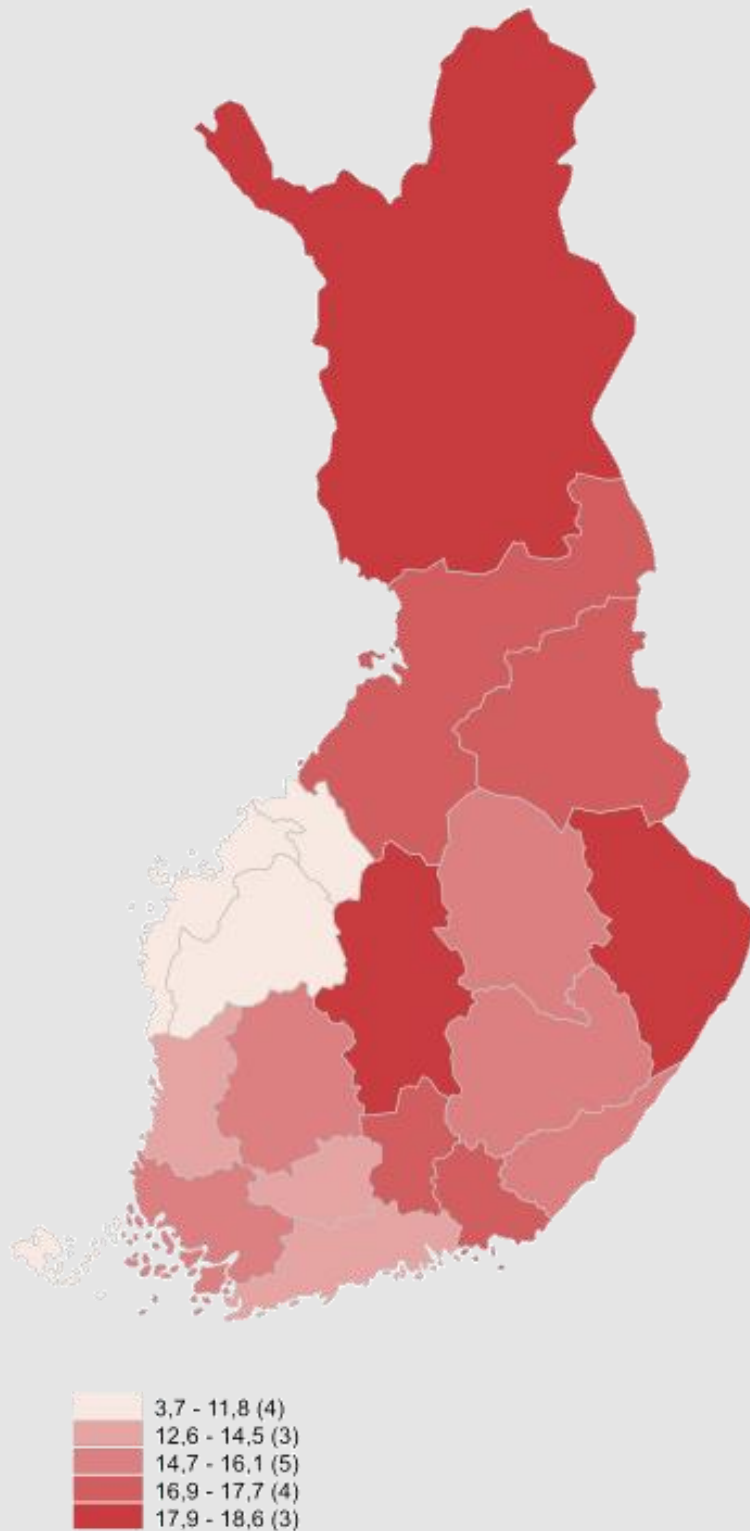
## Uudet avoimet työpaikat ammattiryhmittäin heinäkuu 2015 – Pohjanmaan ELY-keskus

Ammattiryhmä	7/2015	6/2015	7/2014	muutos % 14-15	%- osuus	määräll. muutos 14-15
Johtajat	14	16	7	100,0 %	1,4 %	7
Erityisasiantuntijat	115	98	98	17,3 %	11,6 %	17
Asiantuntijat	197	476	161	22,4 %	19,9 %	36
Toimisto- ja asiakaspalvelutyöntekijät	59	55	37	59,5 %	6,0 %	22
Palvelu- ja myyntityöntekijät	303	303	308	-1,6 %	30,6 %	-5
Maanviljelijät, metsätyöntekijät ym.	32	47	11	190,9 %	3,2 %	21
Rakennus, korjaus- ja valmistustyöntekijät	116	129	96	20,8 %	11,7 %	20
Prosessi- ja kuljetustyöntekijät	40	75	48	-16,7 %	4,0 %	-8
Muut työntekijät	95	58	146	-34,9 %	9,6 %	-51
Ammatteihin luokittelemattomat ryhmät	18	12	9	100,0 %	1,8 %	9
<b>Yhteensä - Totalt</b>	<b>989</b>	<b>1269</b>	<b>921</b>	<b>7,4 %</b>	<b>100 %</b>	<b>68</b>

## Uudet avoimet työpaikat

Ammattiryhmä	7/2015	6/2015	7/2014	muutos % 14-15	%- osuus	määräll. muutos 14-15
Koko maa - Hela landet	29936	27402	26506	12,9 %	100 %	3430
Uusimaa - Nyland	10471	9338	9168	14,2 %	35,0 %	1303
Varsinais-Suomi - Egentliga Finland	1944	1712	1851	5,0 %	6,5 %	93
Satakunta	780	794	943	-17,3 %	2,6 %	-163
Häme - Tavastland	1514	1461	1566	-3,3 %	5,1 %	-52
Pirkanmaa - Birkaland	2987	2217	2108	41,7 %	10,0 %	879
Kaakkois-Suomi	1368	1288	1363	0,4 %	4,6 %	5
Etelä-Savo - Södra Savolax	728	632	611	19,1 %	2,4 %	117
Pohjois-Savo - Norra Savolax	1404	1196	1026	36,8 %	4,7 %	378
Pohjois-Karjala - Norra Karelen	638	655	610	4,6 %	2,1 %	28
Keski-Suomi - Mellersta Finland	1083	1067	946	14,5 %	3,6 %	137
Etelä-Pohjanmaa - Södra Österbotten	661	658	573	15,4 %	2,2 %	88
<b>Pohjanmaa - Österbotten</b>	<b>989</b>	<b>1269</b>	<b>921</b>	<b>7,4 %</b>	<b>3,3 %</b>	<b>68</b>
Pohjois-Pohjanmaa - Norra Österbotten	1638	1490	1584	3,4 %	5,5 %	54
Kainuu - Kajanaland	355	444	301	17,9 %	1,2 %	54
Lappi - Lappland	1489	1286	1198	24,3 %	5,0 %	291
Ahvenanmaa - Åland	243	237	144	68,8 %	0,8 %	99
Ulkomaat - Utomlands	1644	1658	1593	3,2 %	5,5 %	51

# Työttömien työnhakijoiden osuus työvoimasta



**NÄKYMIÄ | HEINÄKUUN | 2015**

## **HEINÄKUUN TYÖLLISYYSKATSAUS**

**TYÖTTÖMIEN MÄÄRÄ ALUEELLA YLITTÄNYT 12 000 HENKILÖÄ.**

**NUORISOTYÖTTÖMYYS JATKAA NOPEAA KASVUA.**

**MYÖS PITKÄAIKAISTYÖTTÖMIEN MÄÄRÄ KASVAA HUOMATTAVAA TAHTIA.**

**Elokuun 2015 tiedot julkaistaan tiistaina 22.9.2015**

**Pohjanmaan elinkeino-, liikenne- ja ympäristökeskus**

**[www.ely-keskus.fi/web/ely/ely-pohjanmaa-tyollisyyskatsaukset](http://www.ely-keskus.fi/web/ely/ely-pohjanmaa-tyollisyyskatsaukset)**