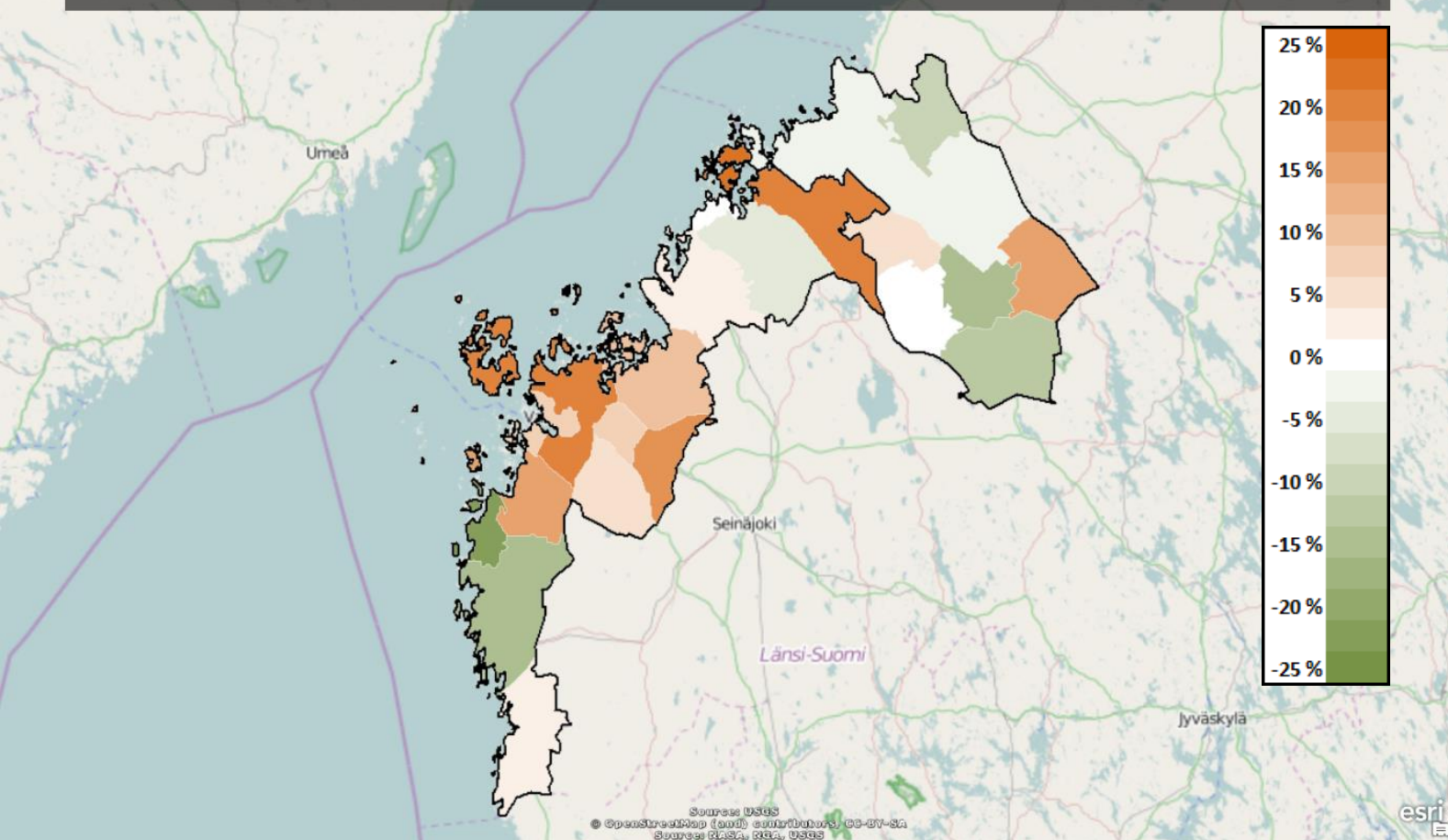




Syyskuun työllisyyskatsaus 2015

Julkaisuvapaa 20.10.2015 klo 9.00

Työttömien määrän muutos vuoden takaiseen verrattuna



Työttömien määrä kasvoi syyskuussa vähiten yli kolmeen vuoteen. Kokkolassa ja Keski-Pohjanmaalla työttömien määrä väheni vuoden takaiseen verrattuna. Uusia avoimia työpaikkoja edelleen aikaisempaa vähemmän.

Syyskuun lopussa työttömiä oli 9 821 henkilöä, mikä on 338 enemmän kuin vuosi sitten. Työttömyys kasvoi edellisestä vuodesta 3,6 prosenttia. Työttömyyden kasvu koko maassa oli 7,3 prosenttia. Työttömien määrästä kokoaikaisesti lomautettuja oli 650. Työttömien osuus työvoimasta oli 8,3 prosenttia. Se on edelleenkin paras lukema koko maassa. Seuraavaksi parhaat lukemat olivat Etelä-Pohjanmaan (10,0) ja Uuden-

maan (11,2) ELY-keskuksissa. Vaikeinta työttömyys oli Keski-Suomessa (16,1), Lapissa (15,9) ja Pohjois-Karjalassa (15,6). Koko maassa työttömien osuus työvoimasta oli 12,8.

Naisia oli työttömänä 4 243 henkilöä. Miehiä oli työttömänä 5 578 henkilöä. Alle 25-vuotiaita työttömiä oli 1 588, joka on 62 enemmän kuin vuosi sitten. Yli 50-vuotiaita työttömistä oli 3 379, mikä on 84 enemmän kuin vuosi sitten. Pitkäaikaistyöttömiä (yli vuoden kestänyt työttömyys) oli 2 660, joka on lähes 20 prosenttia enemmän kuin vuosi sitten.

Ulkomaalaisten työttömien osuus ulkomaalaisesta työvoimasta ELY-keskuksen alueella oli 20,9 prosenttia (vuosi sitten myös 20,9 %). Koko maassa vastaava osuus oli 29,5. Työttömänä oli 968 ulkomaalaista henkilöä. Ulkomaalainen työvoima on nyt yli 4 600. Määrä on kasvanut edellisestä vuodesta yli 200 henkilöllä.

Ammattiryhmittäin työttömyys on kasvanut lähes kaikissa ammattiryhmissä. Määrällisesti (+85, +5,4 %) työttömyys on kasvanut eniten palvelu- ja myyntityöntekijöissä. Suhteellisesti (+43,2 %, +32) työttömyys on kasvanut eniten johtajien keskuudessa. Myös erityisasiantuntijoissa (+59, +5,5 %) ja asiantuntijoissa (+79, +9,0 %) työttömyys on kasvanut selkeästi.

Syyskuun lopussa palveluissa olevien määrä oli 4 769 henkilöä, mikä on 108 vähemmän kuin vuosi sitten. Työllistettyjä oli 757 henkilöä, työvoimakoulutuksessa oli 734 henkilöä, valmennuksessa 102 henkilöä, työ- ja koulutuskokeilussa 410 henkilöä, vuorotteluvapaasijaisina oli 252 henkilöä, kuntouttavassa työtoiminnassa oli 860 henkilöä ja omaehtoisessa opiskelussa 1 654 henkilöä. Kuntouttavassa työtoiminnassa olevien määrä on kasvanut 45 prosentilla ja omaehtoisessa opiskelussa olevien 22 prosentilla. Uusia henkilöitä työhallinnon palveluihin työllistettiin 133 ja työvoimakoulutuksen aloitti 162 henkilöä.

Kuukauden lopussa oli kaikkiaan 19 960 työnhakijaa, joista 5 212 oli työssä olevia, 4 575 oli työvoiman ulkopuolella ja 351 teki lyhennettyä työviikkoa.

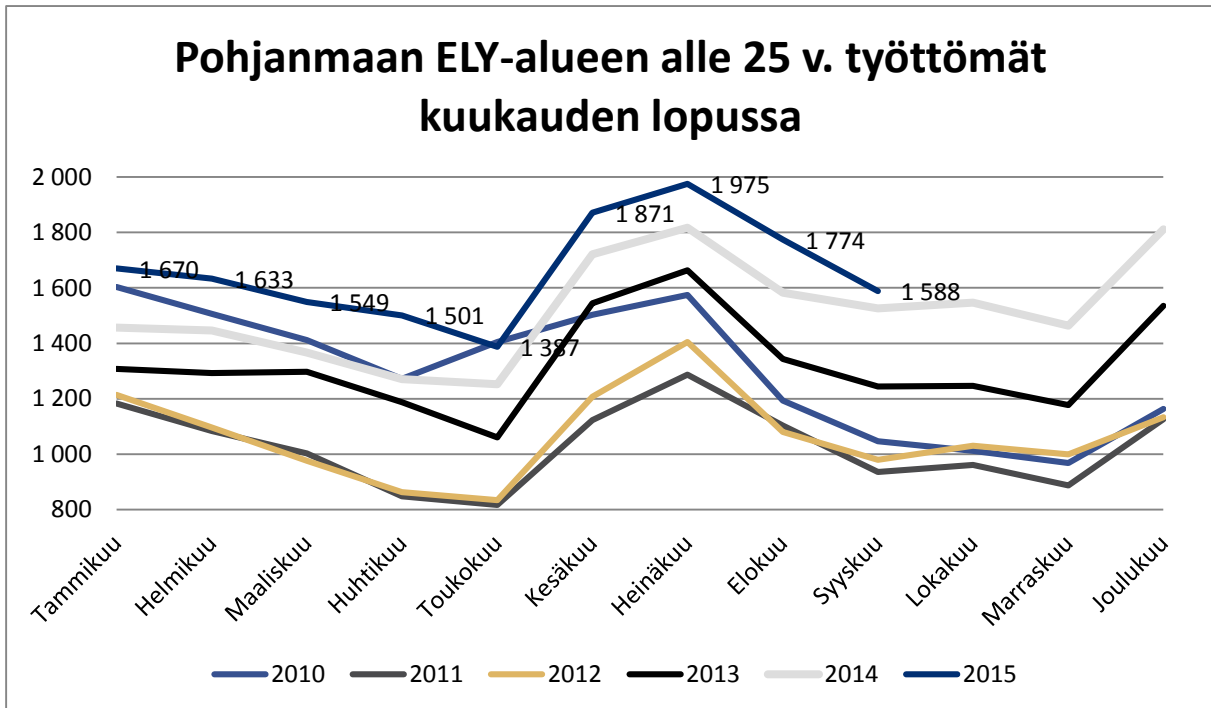
Uusia avoimia työpaikkoja TE-toimistoon ilmoitettiin 1 045, joka on 202 vähemmän kuin vuosi sitten. Väliaikaisia ja tilapäisiä (työn kesto alle kolme kuukautta) työpaikkoja oli 267. Kaikkiaan työpaikkoja oli avoimena vajaat 1 900.

Maakunnittain ilman Ahvenanmaata (3,6) Pohjanmaan (7,9) työttömyyslukema oli paras koko maassa. Seuraavaksi sijoittuivat Keski-Pohjanmaan (9,6) ja Etelä-Pohjanmaan (10,0) maakunnat.

Alle kuuden prosentin työttömyysaste oli Pedersören kunnassa (3,4), Närpiössä (3,5), Luodossa (3,8), Uusikaarlepyyssä (4,2), Korsnäsissä (4,3) ja Kruunupyyssä (5,8). Yli 10 prosentin työttömyys oli viidessä kunnassa: Kaskinen (13,2), Isokyrö (10,7), Vaasa (10,3), Kokkola (10,2) ja Perho (10,2). Työttömyys on vuoden aikana laskenut Korsnäsissä (-23,7), Halsuassa (-16,2), Närpiössä (-13,9) Kaskisissa (-12,4), Perhossa (-11,5), Kannuksessa (-9,6), Pedersören kunnassa (-4,3), Kokkolassa (-2,1) ja Toholammissa (-1,9).

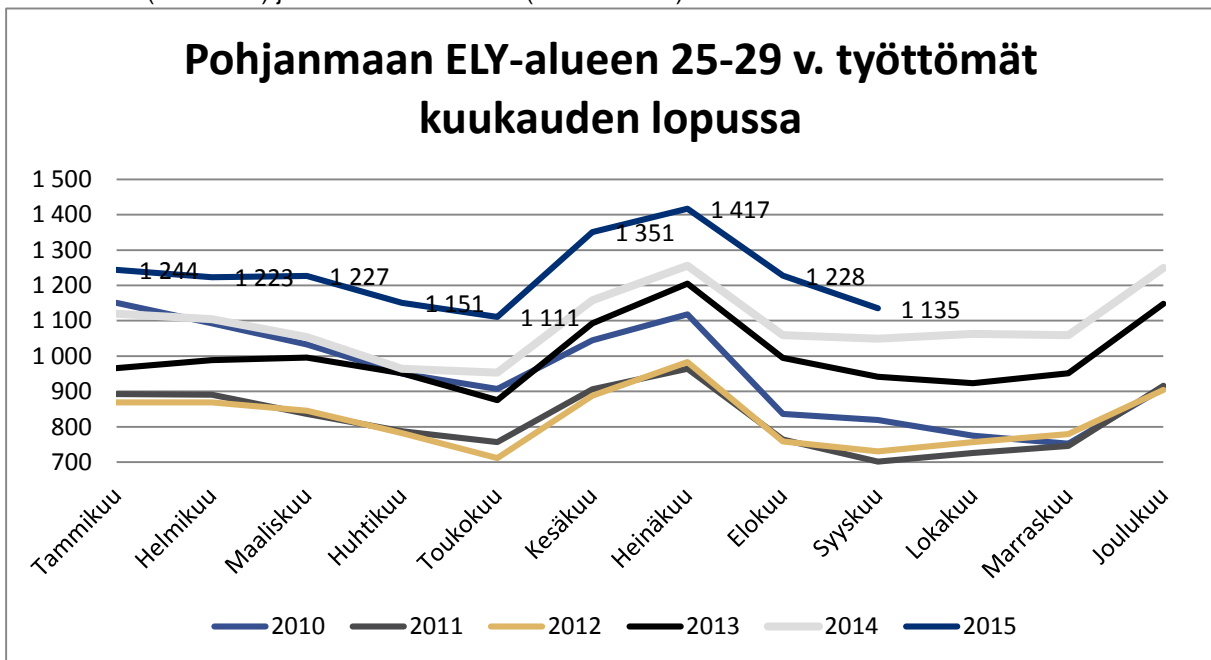
Nuorten työllisyyskatsaus, syyskuu 2015

Alle 25-vuotiaiden työttömyys on koko ELY-alueella kasvanut vuositasolla eli viime vuoden syyskuusta tämän vuoden syyskuuhun 4 % (62 nuorta), kun koko maassa kasvu oli 8 % (3 246 nuorta).



Pohjanmaan maakunnassa alle 25-vuotiaiden työttömyys kasvoi vastaavana aikana 9 % ja Keski-Pohjanmaalla väheni 4 %. Seutukunnittain kasvua oli Vaasan sk:ssa 14 % ja Suupohjan rannikolla 6 %. Laskua oli Kaustisen sk:ssa 21 %, Pietarsaaren sk:ssa 2 %, Kyrönmaan sk:ssa 1 % ja Kokkolan sk:ssa 1%.

25–29 – vuotiaiden työttömyys kasvoi koko ELY-alueella viime vuoden syyskuusta tämän vuoden syyskuuhun 8 % (86 nuorta) ja koko maassa 10 % (3 190 nuorta).



Pohjanmaan maakunnassa 25–29 -vuotiaiden työttömyys kasvoi vastaavana aikana 14 % ja Keski-Pohjanmaalla väheni 3 %. Seutukunnittain kasvua oli Vaasan sk:ssa 18 %, Pietarsaaren sk:ssa 5 %, Suupohjan rannikolla 4 %, Kyrönmaan sk:ssa 4 % ja Kokkolan sk:ssa 1 %. Kaustisen sk:ssa oli laskua 20 %.

Tietoja työnvälitystilastoista kunnittain: Pohjanmaan ELY-keskus syyskuu 2015

Kunta ja seutukunta	Työvoima	Työttömät		Taste 2015	Muutos % 14-15	Työttömät naiset		Alle 25-v. työttömät %	Yli 50-v. työttömät %	Yli vuoden työttömät %	Palkkatuki ja starttiraha		Avoimet työpaikat			
		2015	2014			2015	%				%	%		%		
Halsua	515	31	37	6,0 %	-16,2 %	13	41,9 %	12,9 %	14	45,2 %	8	25,8 %	12,9 %	2		
Isokyrö	2166	232	198	10,7 %	17,2 %	106	45,7 %	29	12,5 %	104	44,8 %	69	29,7 %	14	6,0 %	6
Kannus	2550	225	249	8,8 %	-9,6 %	127	56,4 %	32	14,2 %	88	39,1 %	52	23,1 %	27	12,0 %	10
Kaskinen	589	78	89	13,2 %	-12,4 %	31	39,7 %	8	10,3 %	34	43,6 %	21	26,9 %	9	11,5 %	8
Kaustinen	2090	158	152	7,6 %	3,9 %	88	55,7 %	22	13,9 %	50	31,6 %	23	14,6 %	19	12,0 %	30
Kokkola	21743	2210	2257	10,2 %	-2,1 %	1038	47,0 %	431	19,5 %	699	31,6 %	582	26,3 %	179	8,1 %	205
Korsnäs	1043	45	59	4,3 %	-23,7 %	22	48,9 %	7	15,6 %	14	31,1 %	10	22,2 %	5	11,1 %	0
Kristinankaupunki	3049	196	190	6,4 %	3,2 %	83	42,3 %	20	10,2 %	92	46,9 %	45	23,0 %	29	14,8 %	16
Kruunupyö	3127	181	150	5,8 %	20,7 %	90	49,7 %	23	12,7 %	72	39,8 %	49	27,1 %	13	7,2 %	16
Laihia	3850	321	307	8,3 %	4,6 %	119	37,1 %	40	12,5 %	130	40,5 %	85	26,5 %	25	7,8 %	13
Lestijärvi	332	33	29	9,9 %	13,8 %	18	54,5 %	9,1 %	22	66,7 %	8	24,2 %	9,1 %	3		
Luoto	2221	84	69	3,8 %	21,7 %	47	56,0 %	10	11,9 %	32	38,1 %	15	17,9 %	6	7,1 %	7
Maalahti	2683	171	148	6,4 %	15,5 %	65	38,0 %	26	15,2 %	68	39,8 %	41	24,0 %	12	7,0 %	11
Mustasaari	9603	582	483	6,1 %	20,5 %	228	39,2 %	89	15,3 %	215	36,9 %	169	29,0 %	43	7,4 %	9
Närpiö	4413	155	180	3,5 %	-13,9 %	60	38,7 %	25	16,1 %	65	41,9 %	22	14,2 %	11	7,1 %	15
Pedersören kunta	5257	180	188	3,4 %	-4,3 %	95	52,8 %	27	15,0 %	83	46,1 %	56	31,1 %	15	8,3 %	14
Perho	1134	116	131	10,2 %	-11,5 %	56	48,3 %	21	18,1 %	49	42,2 %	26	22,4 %	11	9,5 %	5
Pietarsaari	8955	867	861	9,7 %	0,7 %	355	40,9 %	134	15,5 %	314	36,2 %	280	32,3 %	46	5,3 %	44
Toholampi	1405	104	106	7,4 %	-1,9 %	43	41,3 %	12	11,5 %	46	44,2 %	22	21,2 %	11	10,6 %	4
Uusikaarlepyy	3606	153	151	4,2 %	1,3 %	78	51,0 %	18	11,8 %	52	34,0 %	35	22,9 %	11	7,2 %	6
Vaasa	32972	3386	3157	10,3 %	7,3 %	1338	39,5 %	566	16,7 %	1007	29,7 %	956	28,2 %	247	7,3 %	334
Veteli	1506	115	114	7,6 %	0,9 %	64	55,7 %	8	7,0 %	60	52,2 %	29	25,2 %	10	8,7 %	4
Vöyri	3201	198	178	6,2 %	11,2 %	79	39,9 %	33	16,7 %	69	34,8 %	57	28,8 %	7	3,5 %	14
SEUTUKUNTA- EKONOMISK REGION																
Vaasan sk	49502	4382	4025	8,9 %	8,9 %	1732	39,5 %	721	16,5 %	1373	31,3 %	1233	28,1 %	314	7,2 %	368
Kyrönmaan sk	6016	553	505	9,2 %	9,5 %	225	40,7 %	69	12,5 %	234	42,3 %	154	27,8 %	39	7,1 %	19
Kaustisen sk	6982	557	569	8,0 %	-2,1 %	282	50,6 %	70	12,6 %	241	43,3 %	116	20,8 %	58	10,4 %	48
Kokkolan sk	24293	2435	2506	10,0 %	-2,8 %	1165	47,8 %	463	19,0 %	787	32,3 %	634	26,0 %	206	8,5 %	215
Suupohjan rs sk	8051	429	459	5,3 %	-6,5 %	174	40,6 %	53	12,4 %	191	44,5 %	88	20,5 %	49	11,4 %	39
Pietarsaaren sk	23166	1465	1419	6,3 %	3,2 %	665	45,4 %	212	14,5 %	553	37,7 %	435	29,7 %	91	6,2 %	87
MAAKUNTA- LANDSKAPET																
Pohjanmaa-Österbotten	86735	6829	6408	7,9 %	6,6 %	2796	40,9 %	1055	15,4 %	2351	34,4 %	1910	28,0 %	493	7,2 %	513
Keski-Pohjanmaa-M Österbotten	31275	2992	3075	9,6 %	-2,7 %	1447	48,4 %	533	17,8 %	1028	34,4 %	750	25,1 %	264	8,8 %	263
ELY -KESKUS- NTM-CENTRALEN																
Pohjanmaa-Österbotten	118010	9821	9483	8,3 %	3,6 %	4243	43,2 %	1588	16,2 %	3379	34,4 %	2660	27,1 %	757	7,7 %	776
Etelä-Pohjanmaa-S Österbotten	88597	8884	8099	10,0 %	9,7 %	3956	44,5 %	1470	16,5 %	3206	36,1 %	1863	21,0 %	642	7,2 %	853
koko maa - hela landet	2630122	337404	314548	12,8 %	7,3 %	149550	44,3 %	44961	13,3 %	125351	37,2 %	112983	33,5 %	22972	6,8 %	28527

Kaikki työttömät ammattiryhmittäin syyskuu 2015 – Pohjanmaan ELY-keskus

Ammattiryhmä	9/2015	8/2015	9/2014	muutos % 14-15	%- osuus	määräll. muutos 14-15
Johtajat	106	113	74	43,2 %	1,1 %	32
Erityisasiantuntijat	1126	1272	1067	5,5 %	11,5 %	59
Asiantuntijat	959	1001	880	9,0 %	9,8 %	79
Toimisto- ja asiakaspalvelutyöntekijät	658	672	639	3,0 %	6,7 %	19
Palvelu- ja myyntityöntekijät	1672	1800	1587	5,4 %	17,0 %	85
Maanviljelijät, metsätyöntekijät ym.	266	275	287	-7,3 %	2,7 %	-21
Rakennus, korjaus- ja valmistustyöntekijät	2083	2113	2079	0,2 %	21,2 %	4
Prosessi- ja kuljetustyöntekijät	911	908	867	5,1 %	9,3 %	44
Muut työntekijät	818	857	774	5,7 %	8,3 %	44
Ammatteihin luokittelemattomat ryhmät	1222	1445	1229	-0,6 %	12,4 %	-7
Yhteensä - Totalt	9821	10456	9483	3,6 %	100 %	338

Työttömät työnhakijat

ELY-keskus	9/2015	Tyött. osuus	8/2015	9/2014	muutos % 14-15	%- osuus
Koko maa - Hela landet	337404	12,8 %	346714	314548	7,3 %	100 %
Uusimaa - Nyland	93116	11,2 %	95967	82573	12,8 %	27,6 %
Varsinais-Suomi - Egentliga Finland	28797	12,7 %	29692	27725	3,9 %	8,5 %
Satakunta	13648	13,2 %	13759	12702	7,4 %	4,0 %
Häme - Tavastland	23920	13,5 %	24324	22911	4,4 %	7,1 %
Pirkanmaa - Birkaland	35695	14,7 %	36221	33535	6,4 %	10,6 %
Kaakkois-Suomi	21294	14,9 %	21359	20042	6,2 %	6,3 %
Etelä-Savo - Södra Savolax	9253	13,8 %	9344	8442	9,6 %	2,7 %
Pohjois-Savo - Norra Savolax	14863	13,1 %	15425	13548	9,7 %	4,4 %
Pohjois-Karjala - Norra Karelen	11513	15,6 %	11955	10954	5,1 %	3,4 %
Keski-Suomi - Mellersta Finland	20664	16,1 %	21691	19816	4,3 %	6,1 %
Etelä-Pohjanmaa - Södra Österbotten	8884	10,0 %	9203	8099	9,7 %	2,6 %
Pohjanmaa - Österbotten	9821	8,3 %	10456	9483	3,6 %	2,9 %
Pohjois-Pohjanmaa - Norra Österbotten	26764	14,5 %	27528	25393	5,4 %	7,9 %
Kainuu - Kajanaland	5247	14,8 %	5542	5544	-5,4 %	1,6 %
Lappi - Lappland	13250	15,9 %	13574	13099	1,2 %	3,9 %
Ahvenanmaa - Åland	525	3,6 %	522	562	-6,6 %	0,2 %

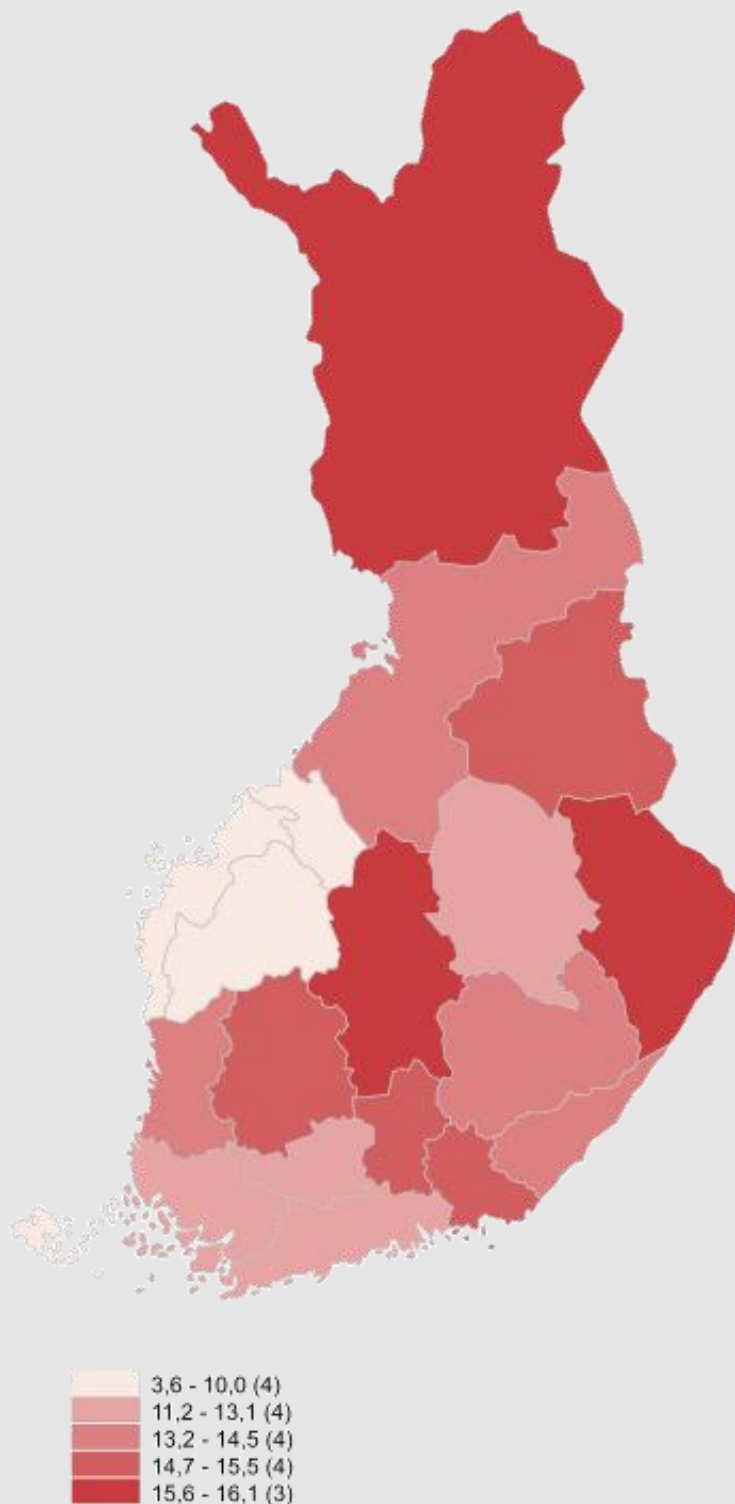
Uudet avoimet työpaikat ammattiryhmittäin syyskuu 2015 – Pohjanmaan ELY-keskus

Ammattiryhmä	9/2015	8/2015	9/2014	muutos % 14-15	%- osuus	määräll. muutos 14-15
Johtajat	8	17	11	-27,3 %	1,0 %	-3
Erityisasiantuntijat	100	111	80	25,0 %	12,9 %	20
Asiantuntijat	177	192	207	-14,5 %	22,8 %	-30
Toimisto- ja asiakaspalvelutyöntekijät	43	35	54	-20,4 %	5,5 %	-11
Palvelu- ja myyntityöntekijät	227	257	217	4,6 %	29,3 %	10
Maanviljelijät, metsätyöntekijät ym.	12	9	25	-52,0 %	1,5 %	-13
Rakennus, korjaus- ja valmistustyöntekijät	93	136	111	-16,2 %	12,0 %	-18
Prosessi- ja kuljetustyöntekijät	27	42	34	-20,6 %	3,5 %	-7
Muut työntekijät	76	90	152	-50,0 %	9,8 %	-76
Ammatteihin luokittelemattomat ryhmät	13	22	14	-7,1 %	1,7 %	-1
Yhteensä - Totalt	776	911	905	-14,3 %	100 %	-129

Uudet avoimet työpaikat

Ammattiryhmä	9/2015	8/2015	9/2014	muutos % 14-15	%- osuus	määräll. muutos 14-15
Koko maa - Hela landet	28527	30233	28317	0,7 %	100 %	210
Uusimaa - Nyland	10761	10948	10277	4,7 %	37,7 %	484
Varsinais-Suomi - Egentliga Finland	1680	2021	1819	-7,6 %	5,9 %	-139
Satakunta	857	852	778	10,2 %	3,0 %	79
Häme - Tavastland	1249	1537	1473	-15,2 %	4,4 %	-224
Pirkanmaa - Birkaland	2059	2566	2276	-9,5 %	7,2 %	-217
Kaakkois-Suomi	1317	1330	1221	7,9 %	4,6 %	96
Etelä-Savo - Södra Savolax	559	600	612	-8,7 %	2,0 %	-53
Pohjois-Savo - Norra Savolax	1309	1381	1217	7,6 %	4,6 %	92
Pohjois-Karjala - Norra Karelen	626	604	620	1,0 %	2,2 %	6
Keski-Suomi - Mellersta Finland	981	1082	862	13,8 %	3,4 %	119
Etelä-Pohjanmaa - Södra Österbotten	853	636	755	13,0 %	3,0 %	98
Pohjanmaa - Österbotten	776	911	905	-14,3 %	2,7 %	-129
Pohjois-Pohjanmaa - Norra Österbotten	1754	1648	1806	-2,9 %	6,1 %	-52
Kainuu - Kajanaland	434	531	366	18,6 %	1,5 %	68
Lappi - Lappland	1547	1583	1350	14,6 %	5,4 %	197
Ahvenanmaa - Åland	146	185	103	41,7 %	0,5 %	43
Ulkomaat - Utomlands	1619	1818	1877	-13,7 %	5,7 %	-258

Työttömien työnhakijoiden osuus työvoimasta



NÄKYMIÄ | SYYSKUU | 2015

SYYSKUUN TYÖLLISYYSKATSAUS

TYÖTTÖMIEN MÄÄRÄ KASVOI SYYSKUUSSA VÄHITEN YLI KOLMEEN VUOTEEN.

KOKKOLASSA JA KESKI-POHJANMAALLA TYÖTTÖMIEN MÄÄRÄ VÄHENI VUODEN TAKAISEEN VERRATTUNA. UUSIA AVOIMIA TYÖPAIKKOJA EDELLEEN AIKAISEMPAA VÄHEMMÄN.

Lokakuun 2015 tiedot julkaistaan tiistaina 24.11.2015

Pohjanmaan elinkeino-, liikenne- ja ympäristökeskus

www.ely-keskus.fi/web/ely/ely-pohjanmaa-tyollisyyskatsaukset