



Elinkeino-, liikenne- ja
ympäristökeskus

Pohjanmaan ELY-keskuksen suhdannekatsaus, I/2021

Maakuntien ja seutukuntien suhdannetiedot

Toimialojen suhdannetiedot

Tietolähde: Tilastokeskus

Suhdannekatseaus

- Pohjanmaan ELY-keskuksen suhdannekatseaus julkaistaan kaksi kertaa vuodessa.
- Katseausssa tarkastellaan alueen elinkeinoelämän kehitystä maakunnittain, seutukunnittain ja toimialoittain.
- Suhdannekatseausksen mittareina ovat liikevaihdon vuosimuutos sekä liikevaihtotrendikuvaajat. Teollisuuden osalta tarkastellaan myös vientiliikevaihdon kehitystä.
- Tiedot perustuvat Tilastokeskukselta tilattuun aineistoon.

Tiivistelmä

- Koronaviruspandemian vaikutukset heijastuvat suhdannekatsauksessa esitettyihin tilastoihin. Koko maassa kaikkien toimialojen liikevaihto pienentyi vuoden 2020 kolmannella vuosineljänneksellä 4,9 % vuotta aiempaan verrattuna.
- Pohjanmaan ja Keski-Pohjanmaan maakuntien liikevaihdosta merkittävä osa tulee teollisuudesta, jonka liikevaihdon supistuminen vuoden 2020 aikana laski kaikkien toimialojen yhteenlaskettua liikevaihtoa toisella ja kolmannella kvartaalilla.
- Suhdannekatsauksessa tarkastelluilla teollisuustoimialoilla liikevaihdon kehitys on ollut vaihtelevaa. Keski-Pohjanmaalla teollisuustoimialat ovat selvinneet koronavuodesta paremmin.
- Rakennusalan liikevaihto kasvoi Pohjanmaan ja Keski-Pohjanmaan maakunnassa vuoden 2020 alussa, mutta kasvu maltillistui vuoden edetessä. Kolmannella neljänneksellä Keski-Pohjanmaan rakennusalan liikevaihto painui miinukselle.
- Kaupan alalla liikevaihto kasvoi maltillisesti ensimmäisellä ja kolmannella vuosineljänneksellä, mutta pienentyi hieman toisella neljänneksellä.
- Pohjanmaan ELY-keskusalueen seutukunnissa kaikkien toimialojen liikevaihdon kehitys on ollut vaihtelevaa vuosien 2018–2020 aikana. Useimmissa seutukunnissa koronavuosi 2020 on pienentänyt toimialojen liikevaihtoa.

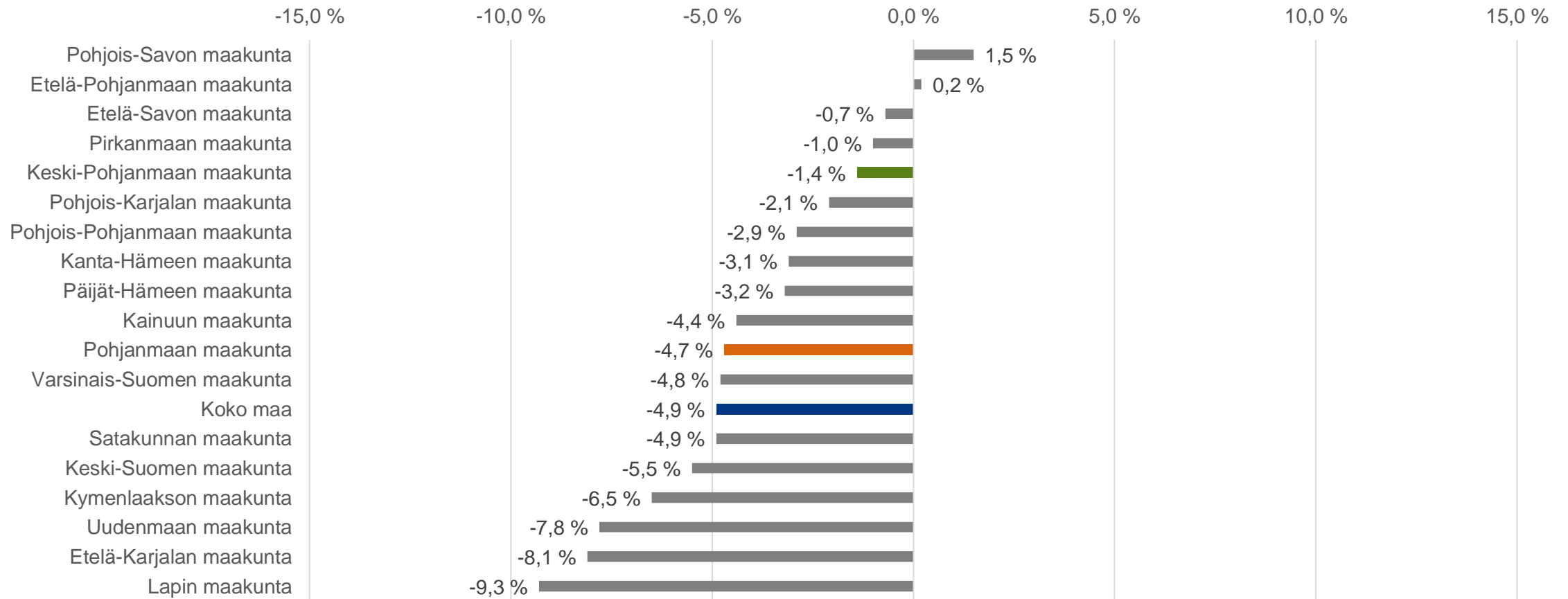
Sisältö

- Koko maan ja maakuntien liikevaihdon vuosimuutos päätoimialoittain, Q3/2020
- Pohjanmaan ja Keski-Pohjanmaan seutukuntien liikevaihdon vuosimuutos ja liikevaihtotrendit 2018–2020
- Pohjanmaan ja Keski-Pohjanmaan maakuntien toimialojen liikevaihdon vuosimuutos ja liikevaihtotrendit 2018–2020
 - Kaikki toimialat
 - Teollisuus
 - Elintarviketeollisuus
 - Sähkölaitteiden valmistus
 - Moottoriajoneuvojen ja muiden kulkuneuvojen valmistus
 - Muiden koneiden ja laitteiden valmistus
 - Metallituotteiden jalostus ja valmistus
 - Kemianteollisuus
 - Rakennusala
 - Kaupan ala

Koko maan ja maakuntien liikevaihdon vuosimuutos päätoimialoittain Q3/2020

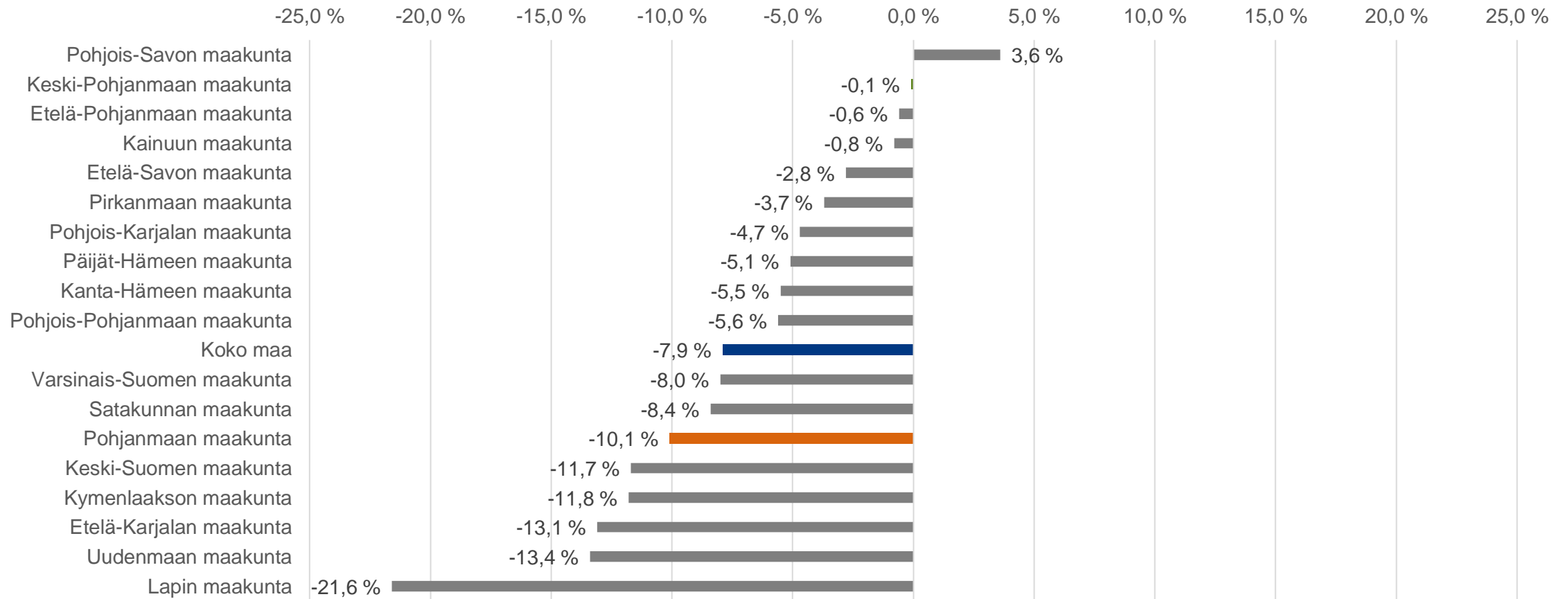
Liikevaihdon vuosimuutos maakunnittain, Q3/2020

Kaikki toimialat



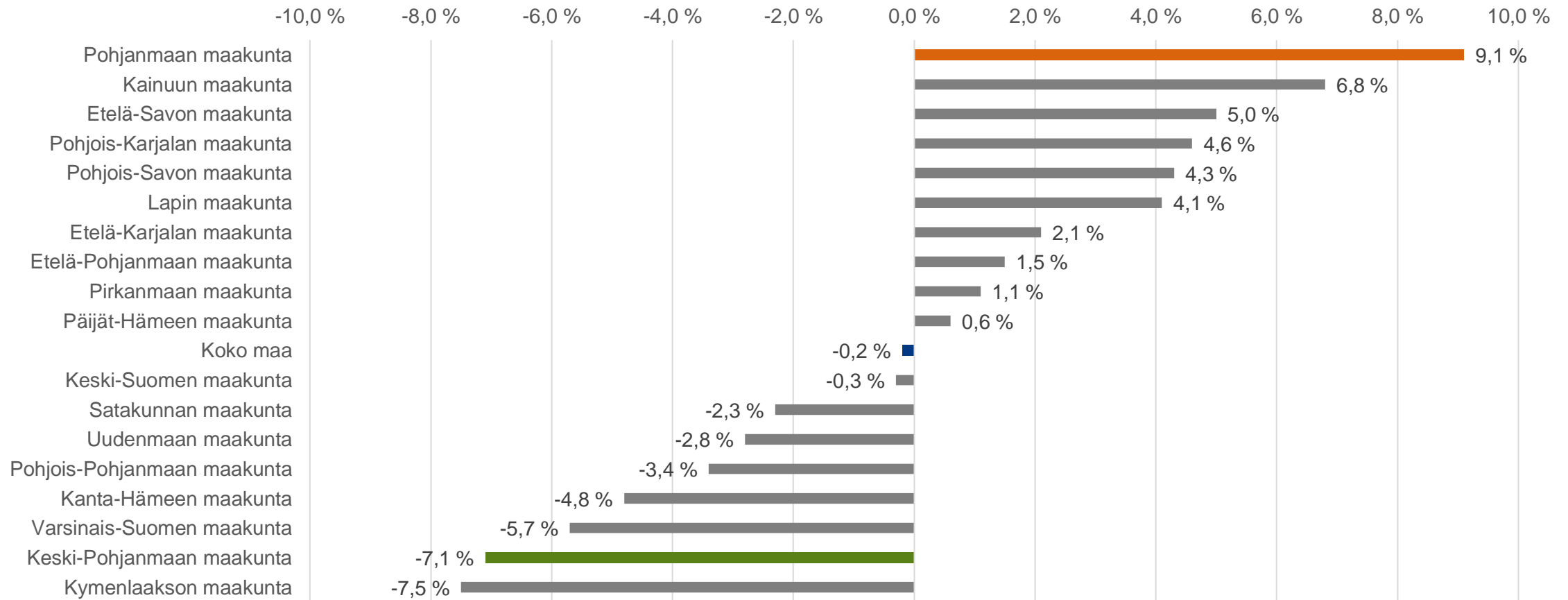
Liikevaihdon vuosimuutos maakunnittain, Q3/2020

Teollisuus



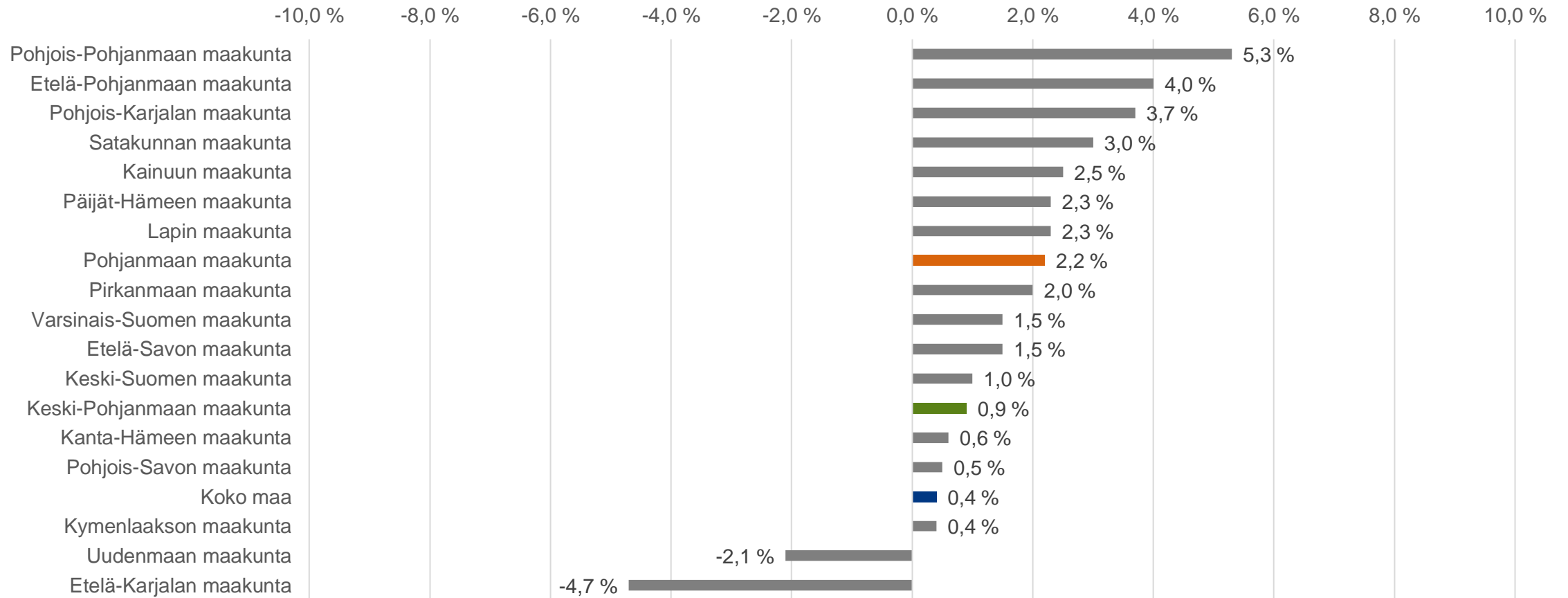
Liikevaihdon vuosimuutos maakunnittain, Q3/2020

Rakentaminen



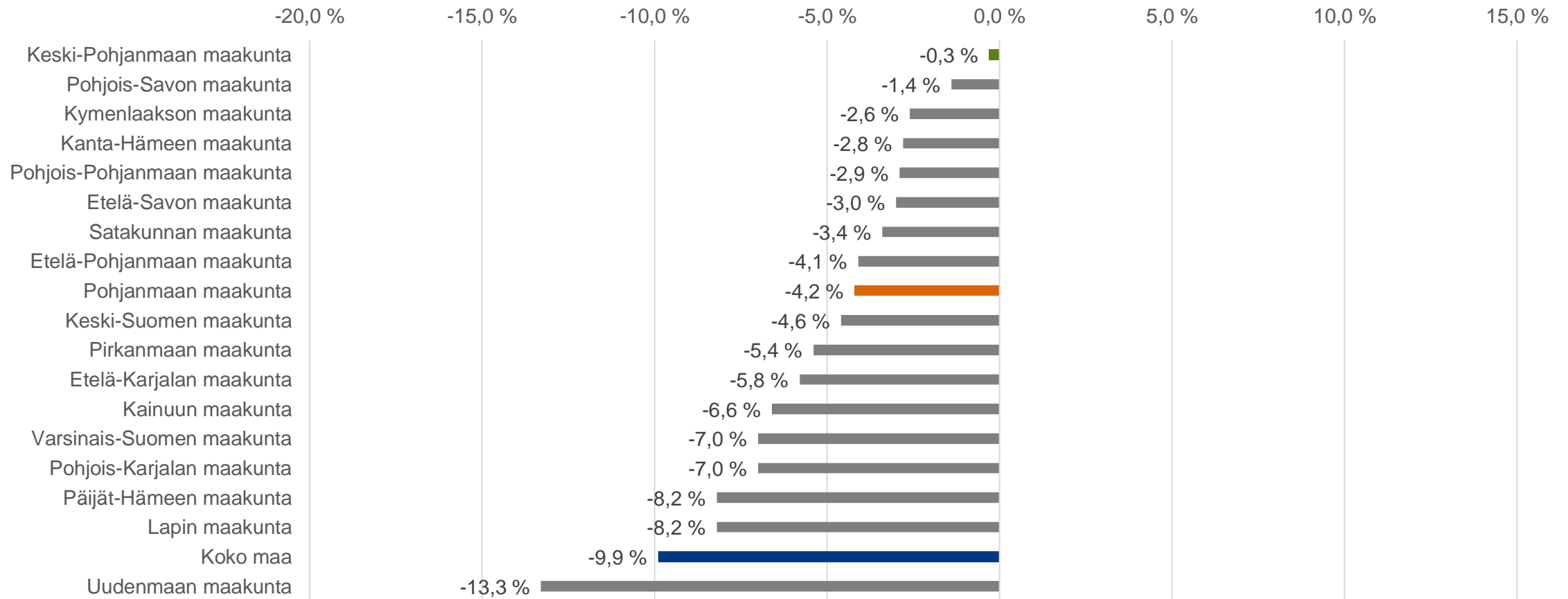
Liikevaihdon vuosimuutos maakunnittain, Q3/2020

Tukku- ja vähittäiskauppa



Liikevaihdon vuosimuutos maakunnittain, Q3/2020

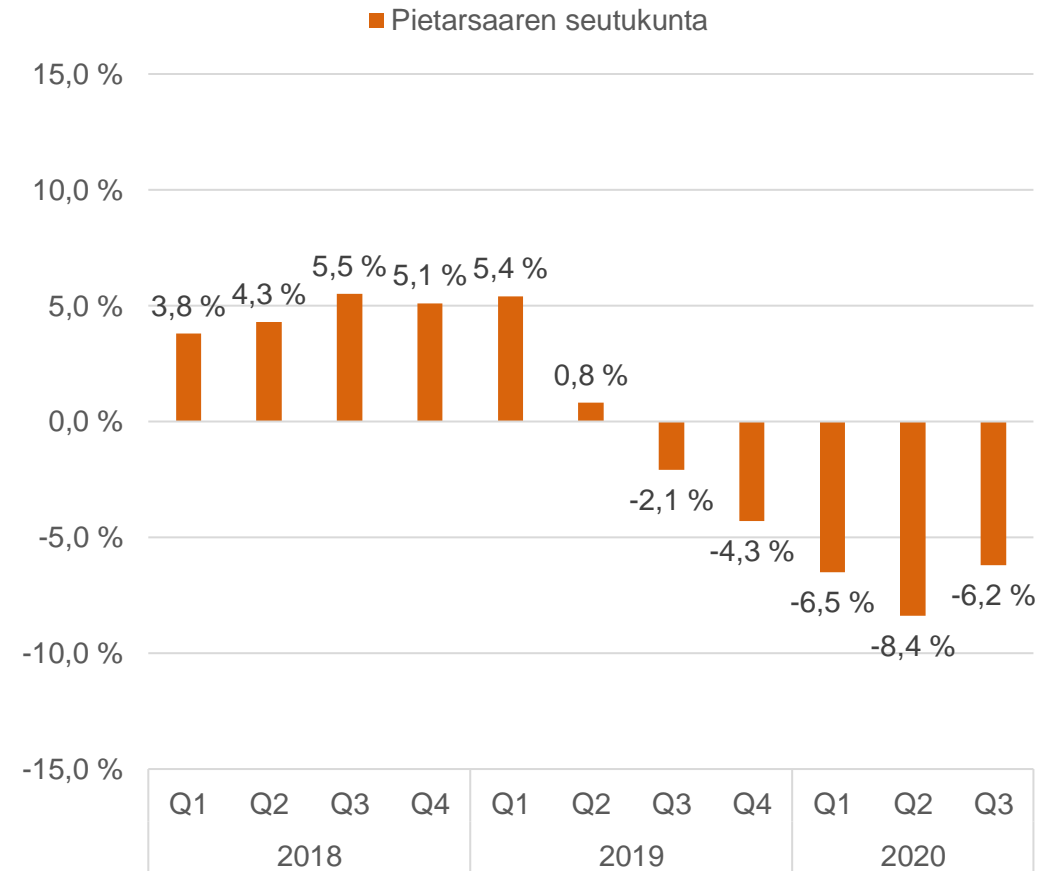
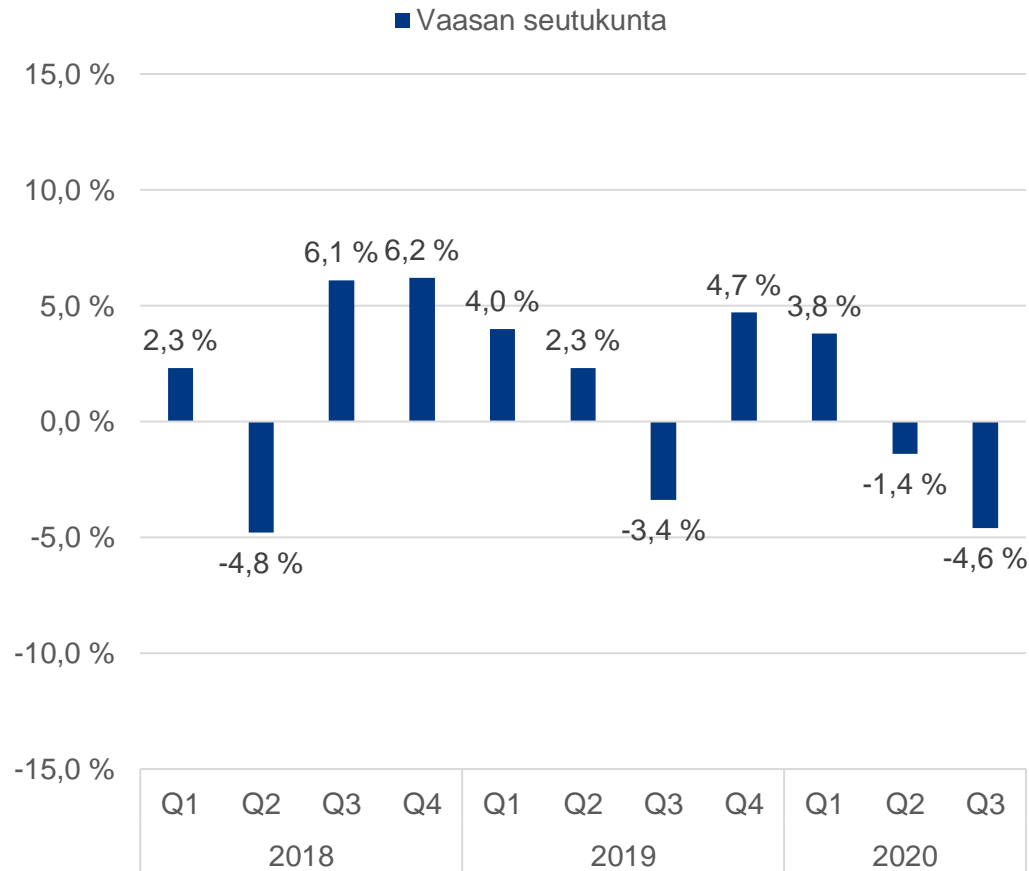
Muut palvelut



**Pohjanmaan ja Keski-
Pohjanmaan seutukuntien
liikevaihdon vuosimuutos
ja liikevaihtotrendit 2018–2020**

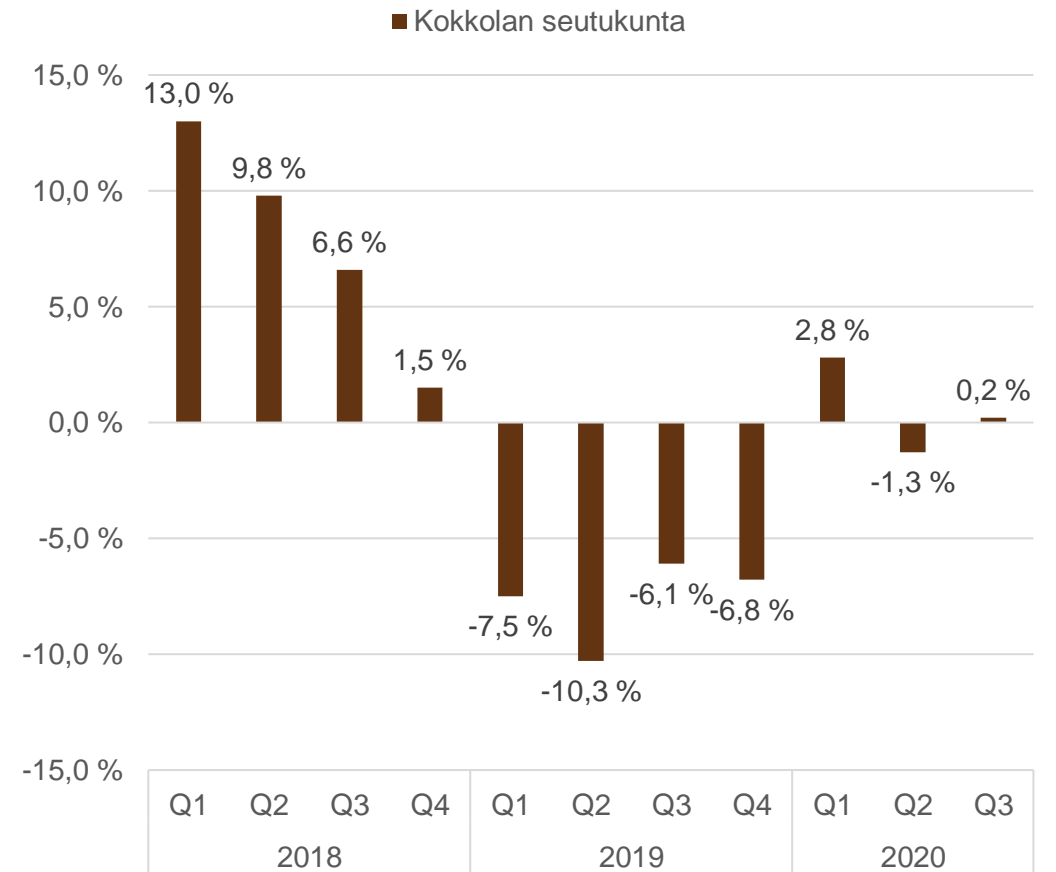
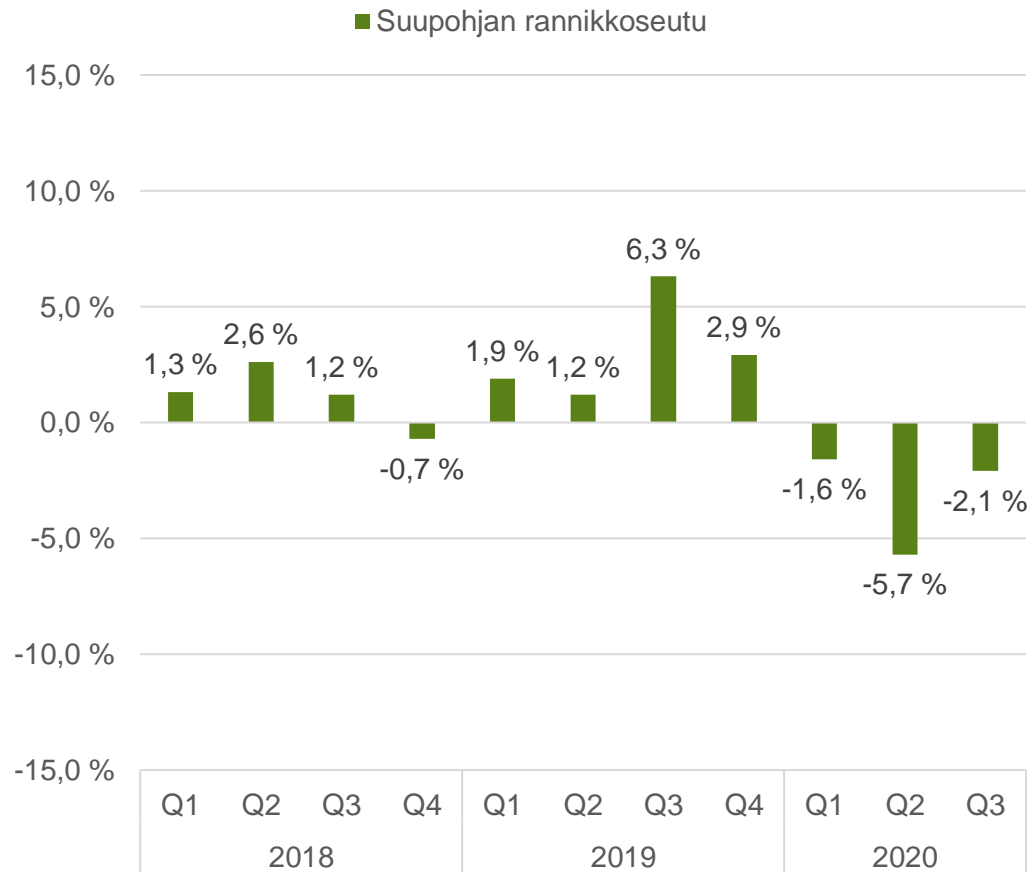
Seutukuntien liikevaihdon vuosimuutos

Kaikki toimialat



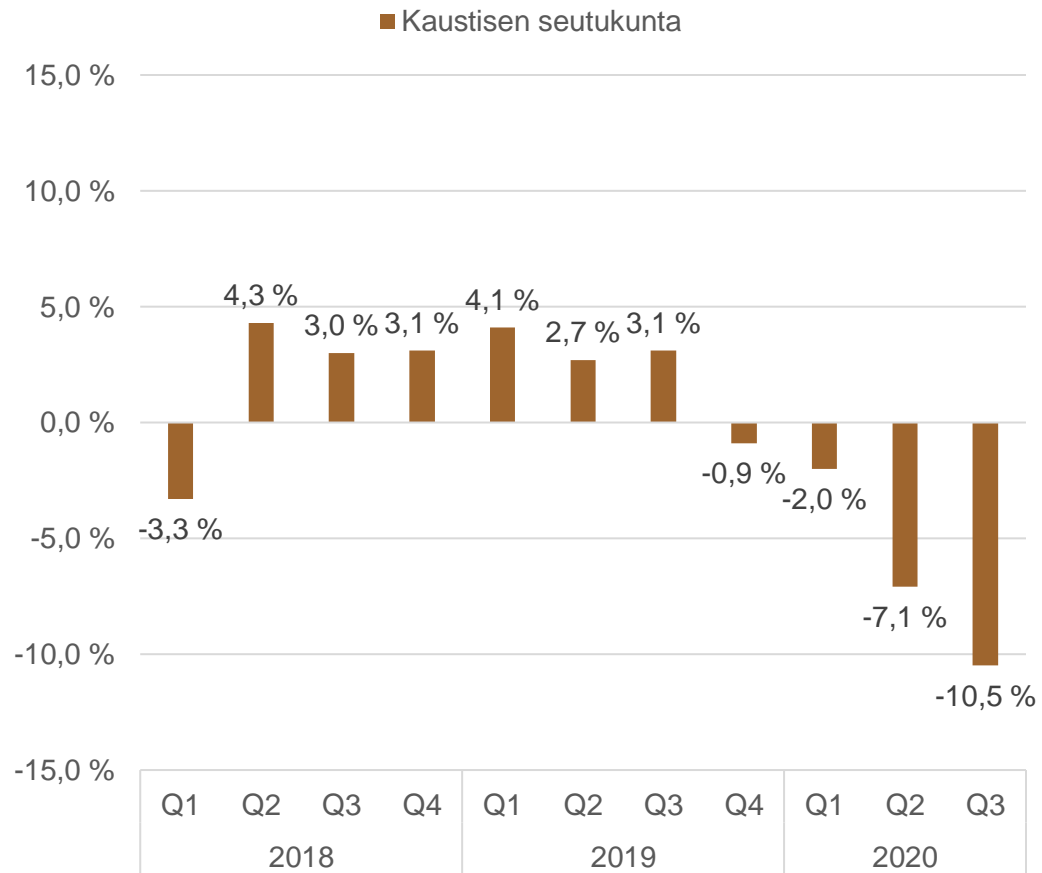
Seutukuntien liikevaihdon vuosimuutos

Kaikki toimialat



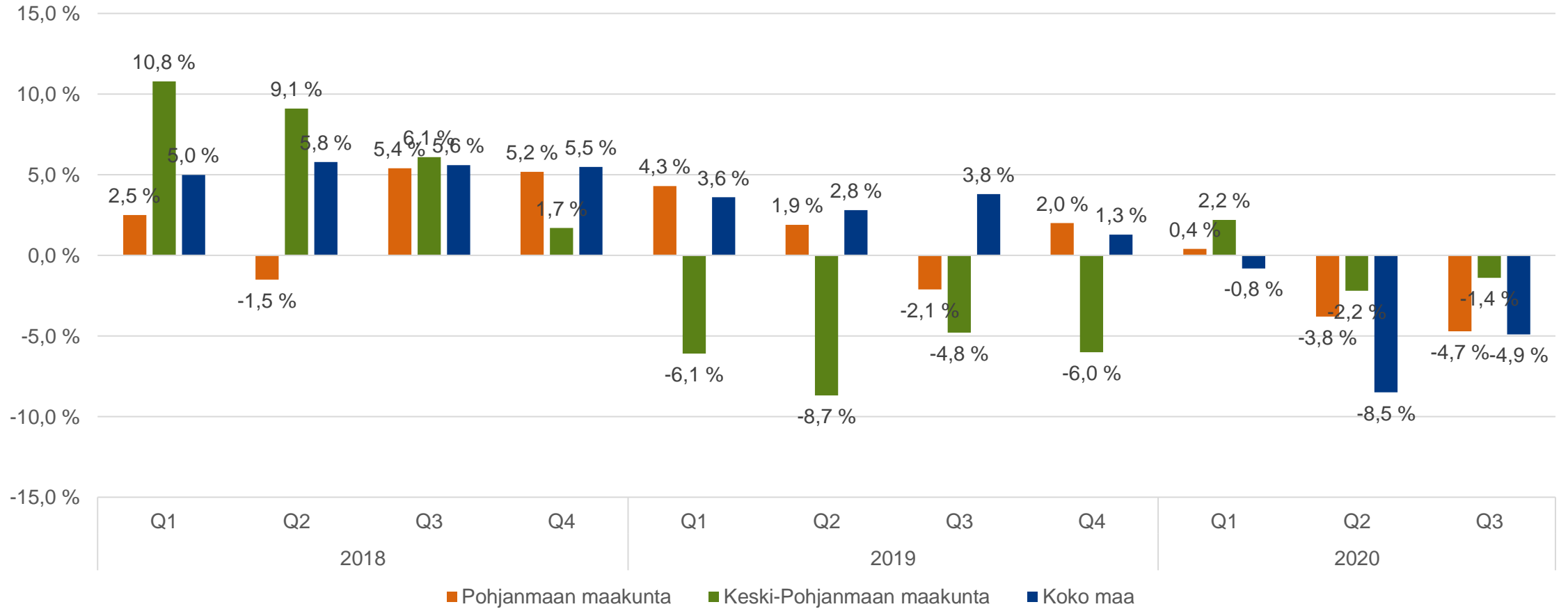
Seutukuntien liikevaihdon vuosimuutos

Kaikki toimialat

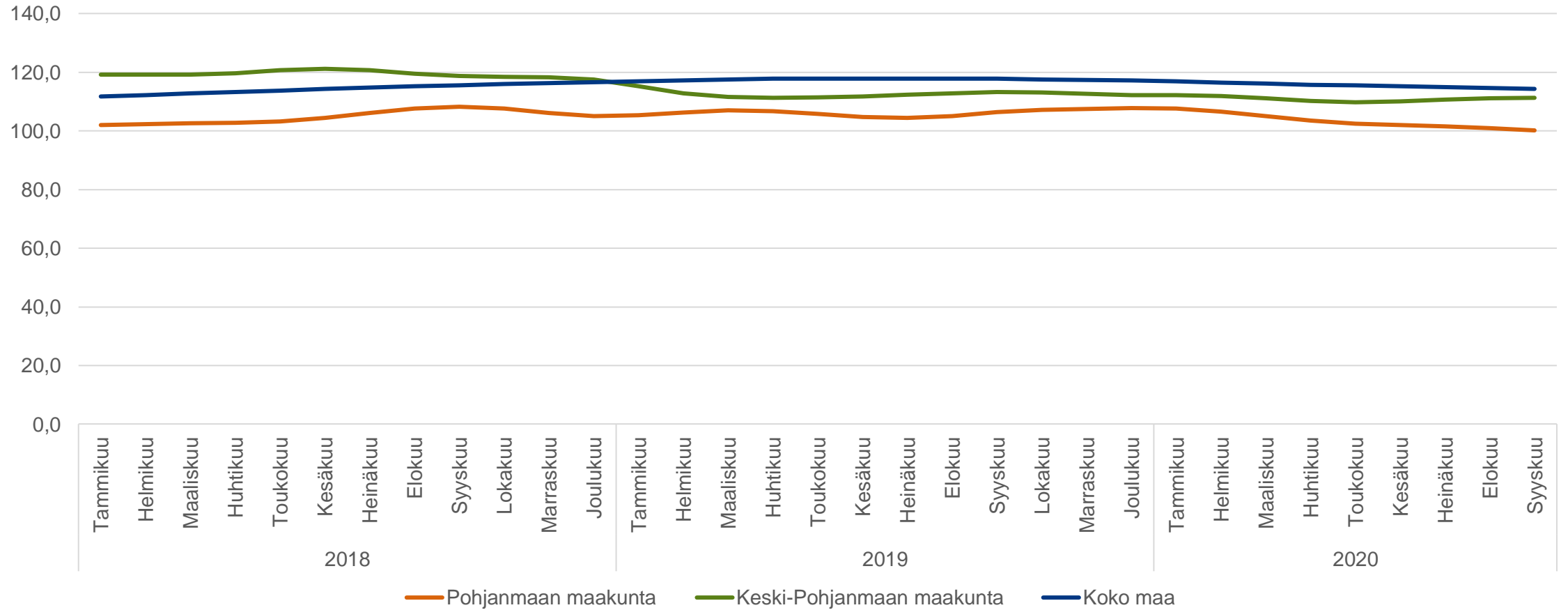


**Pohjanmaan ja Keski-Pohjanmaan
maakuntien toimialojen
liikevaihdon vuosimuutos ja
liikevaihtotrendit 2018–2020**

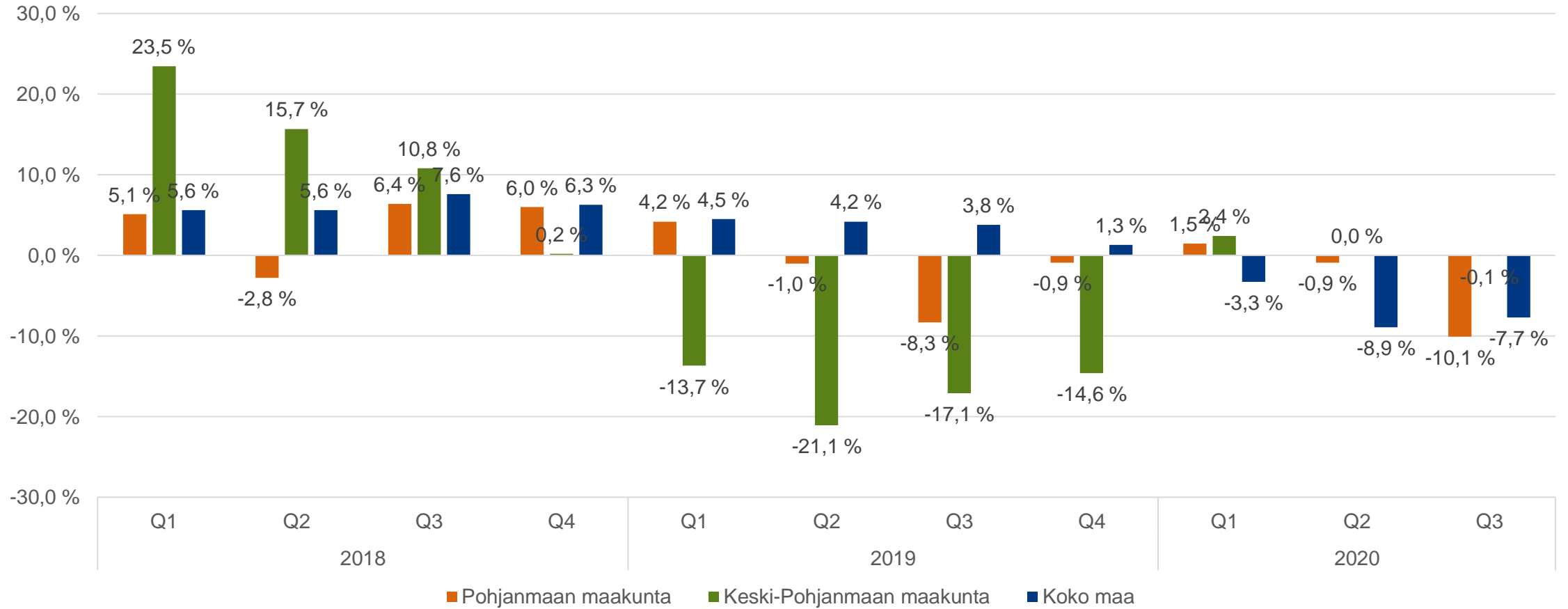
Kaikkien toimialojen liikevaihdon vuosimuutos 2018–2020



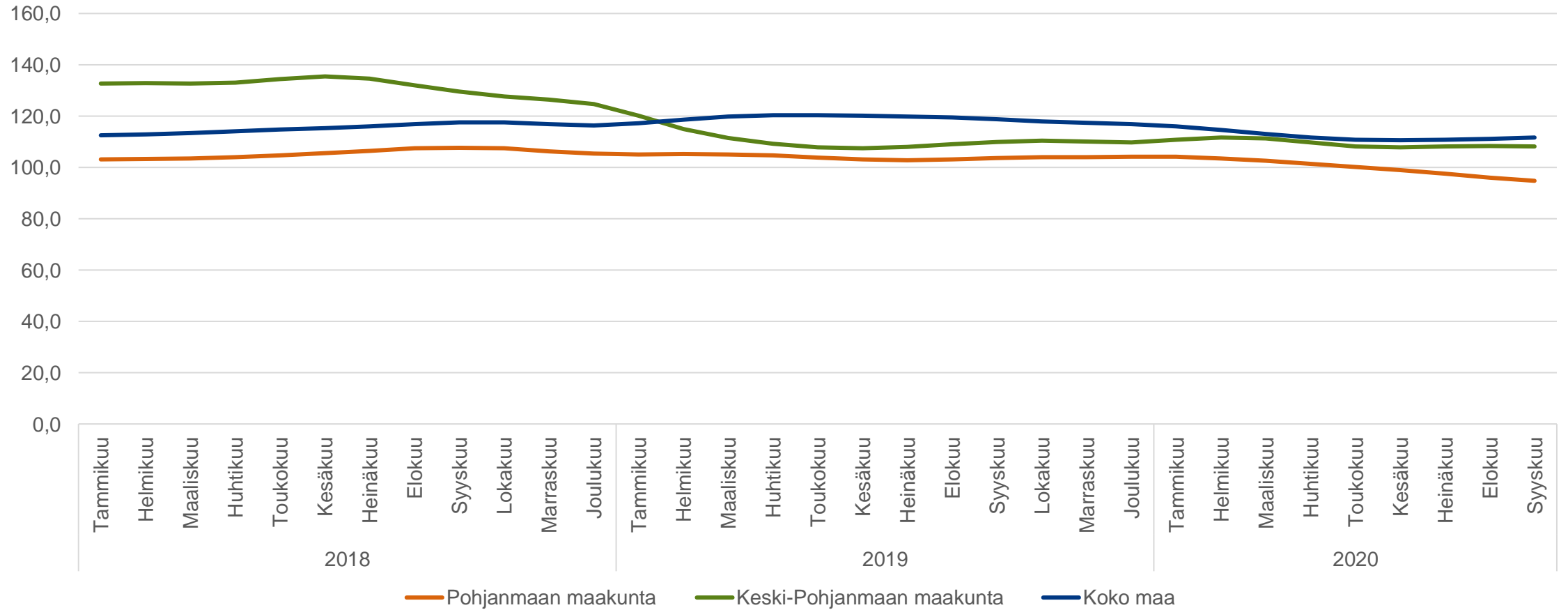
Kaikkien toimialojen liikevaihtotrendi 2018–2020



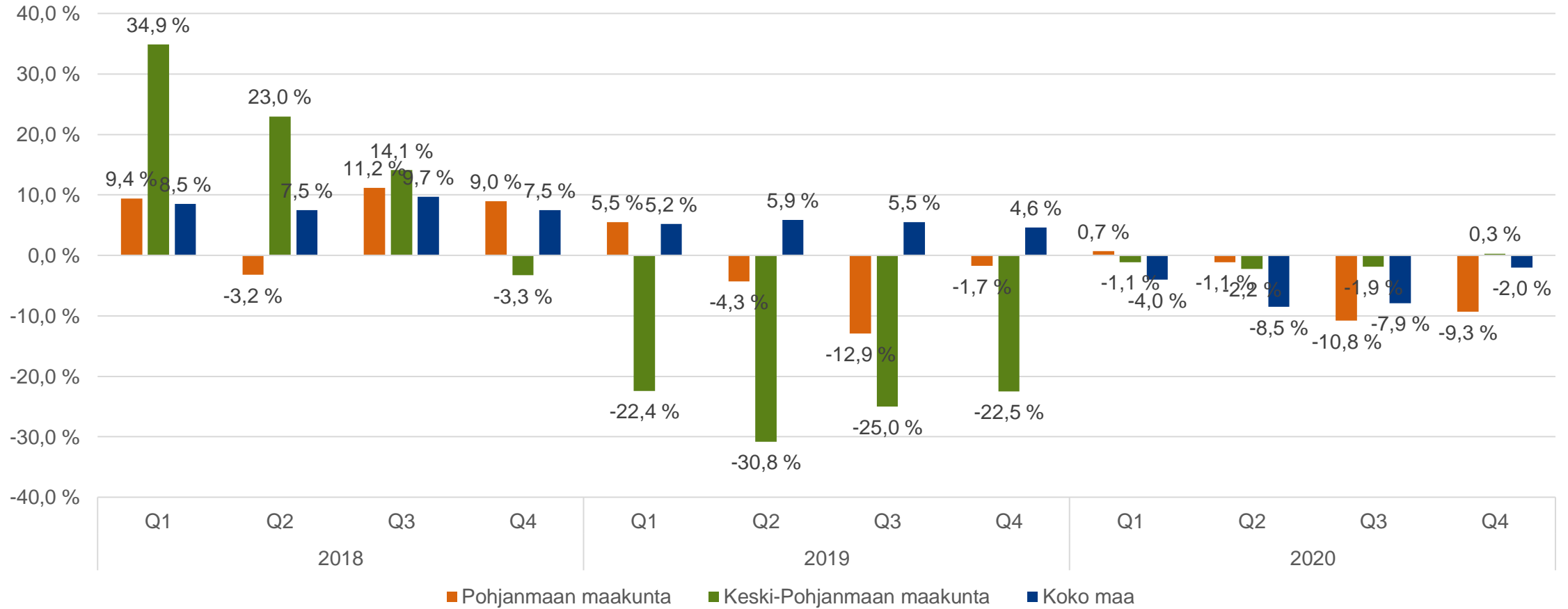
Teollisuuden liikevaihdon vuosimuutos 2018–2020



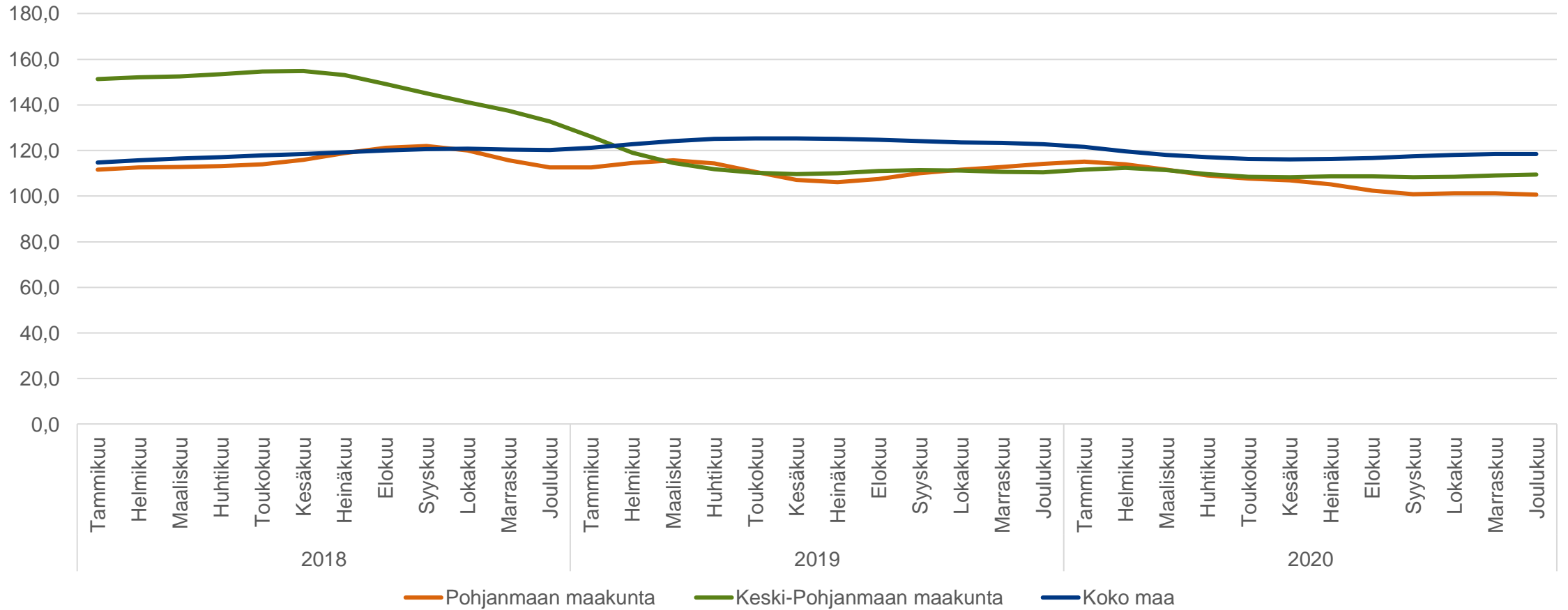
Teollisuuden liikevaihtotrendi 2018–2020



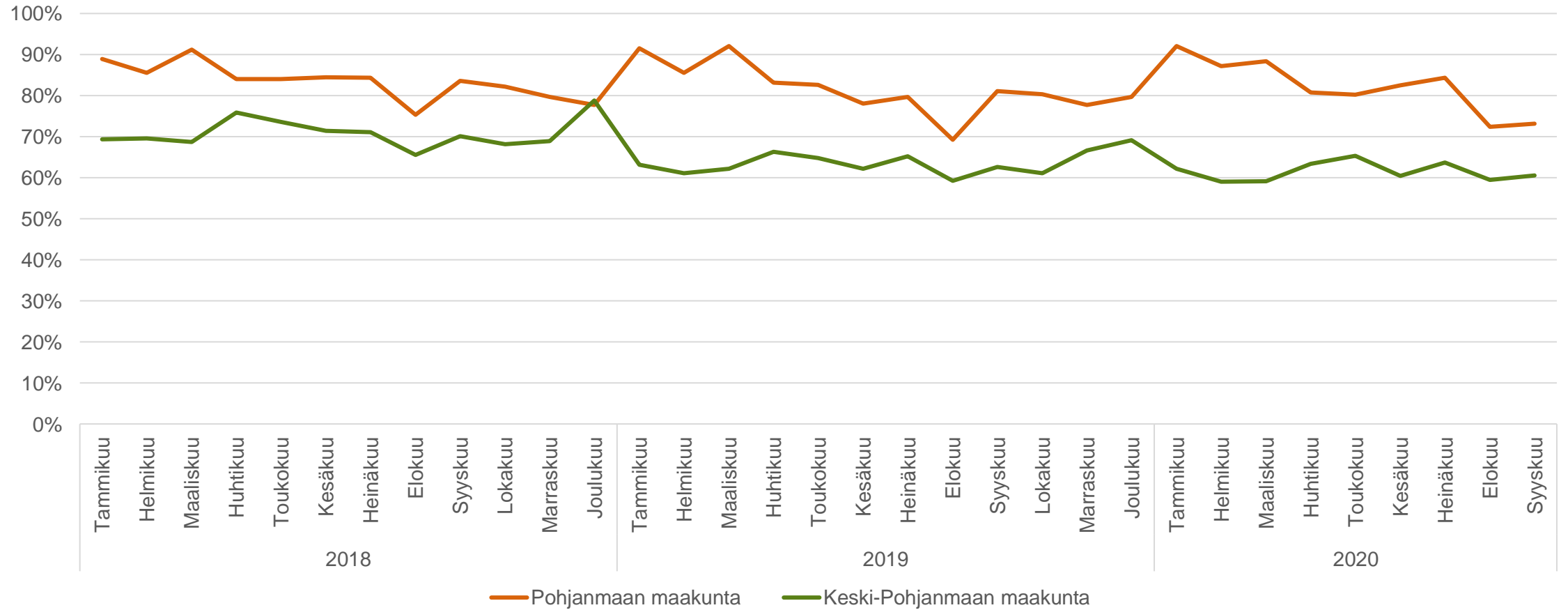
Teollisuuden vientiliikevaihdon vuosimuutos 2018–2020



Teollisuuden vientiliikevaihtotrendi 2018–2020

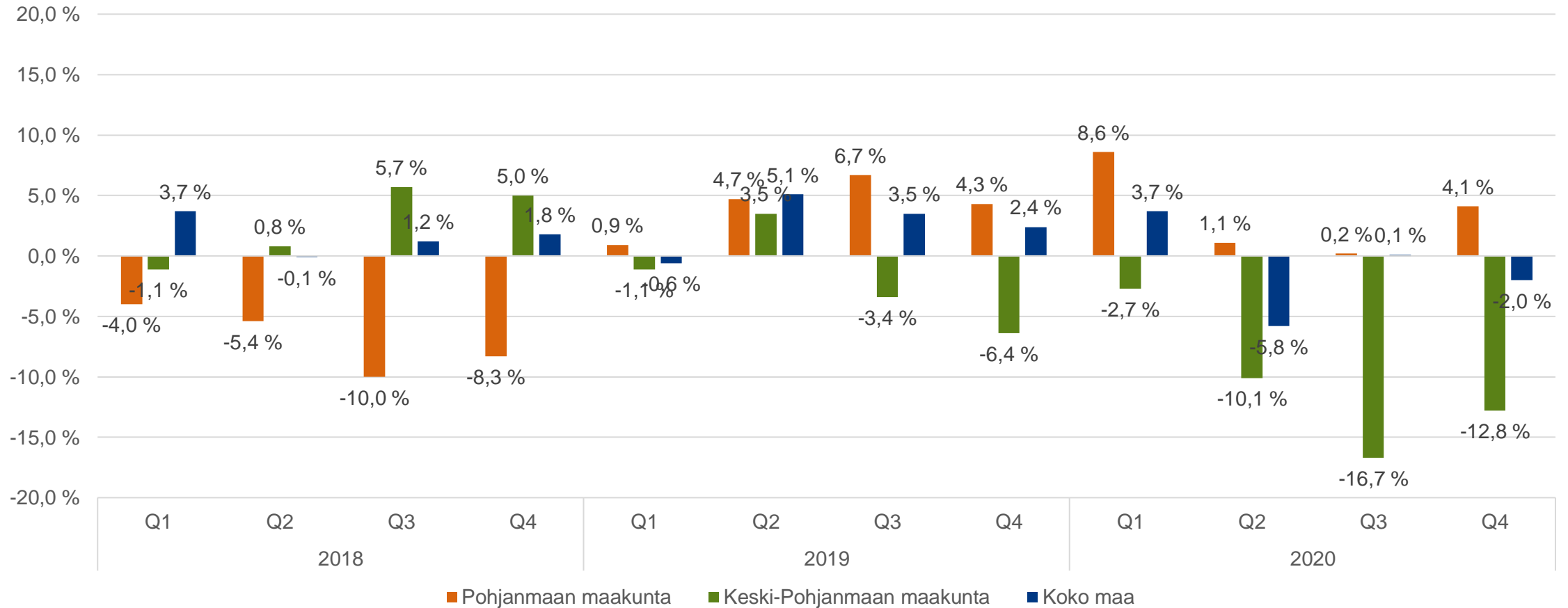


Vientiliikevaihdon osuus teollisuuden liikevaihdosta



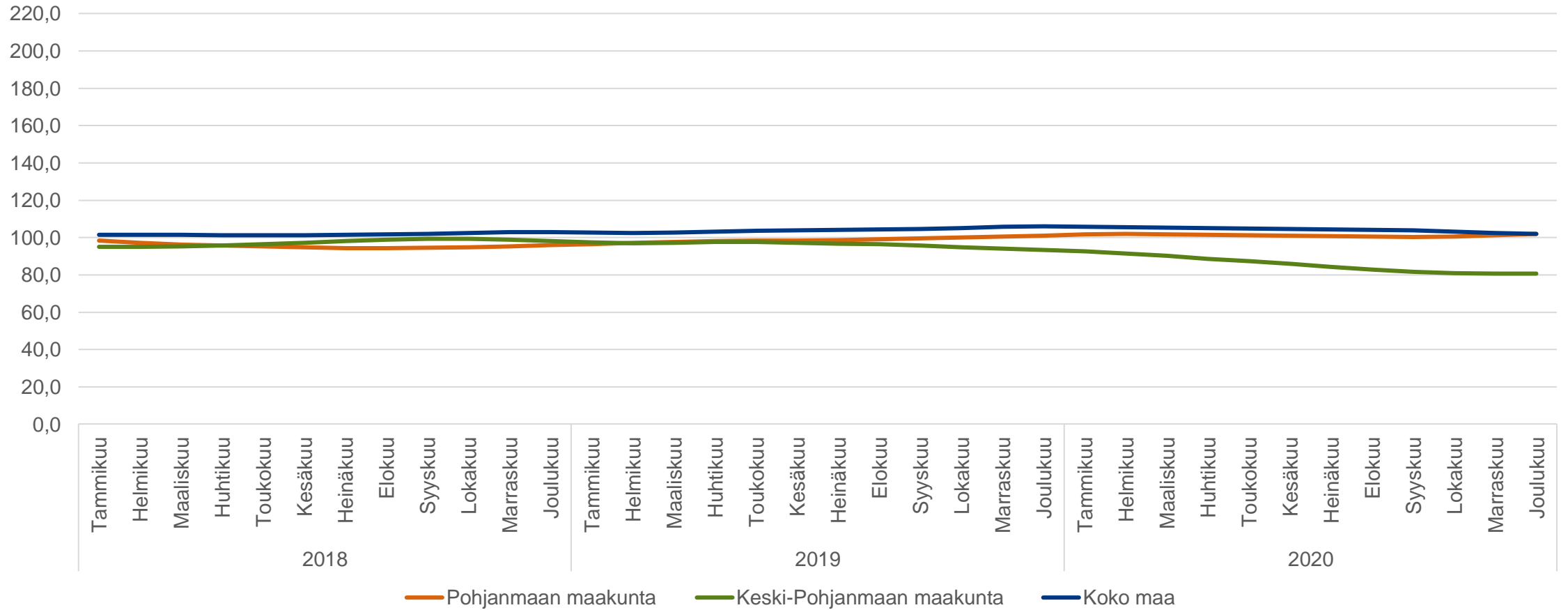
Liikevaihdon vuosimuutos teollisuuden toimialoilla 2018–2020

Elintarviketeollisuus



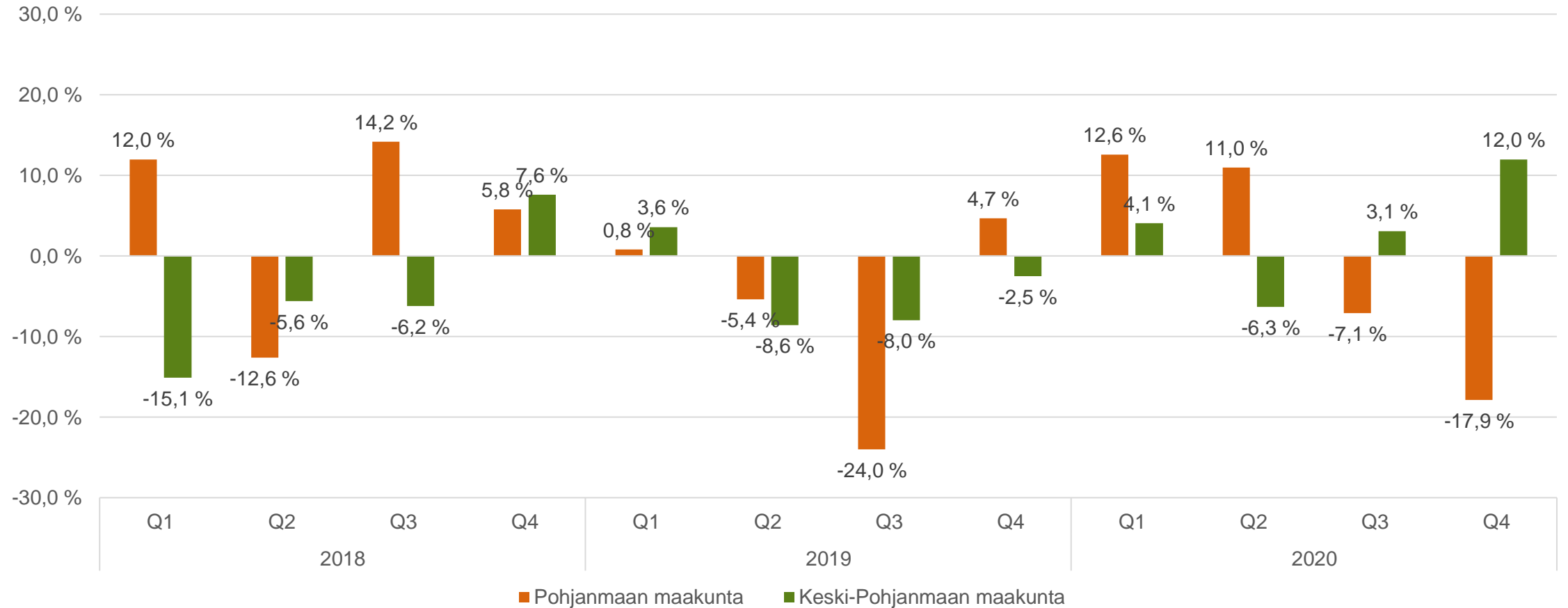
Liikevaihtotrendi teollisuuden toimialoilla 2018–2020

Elintarviketeollisuus



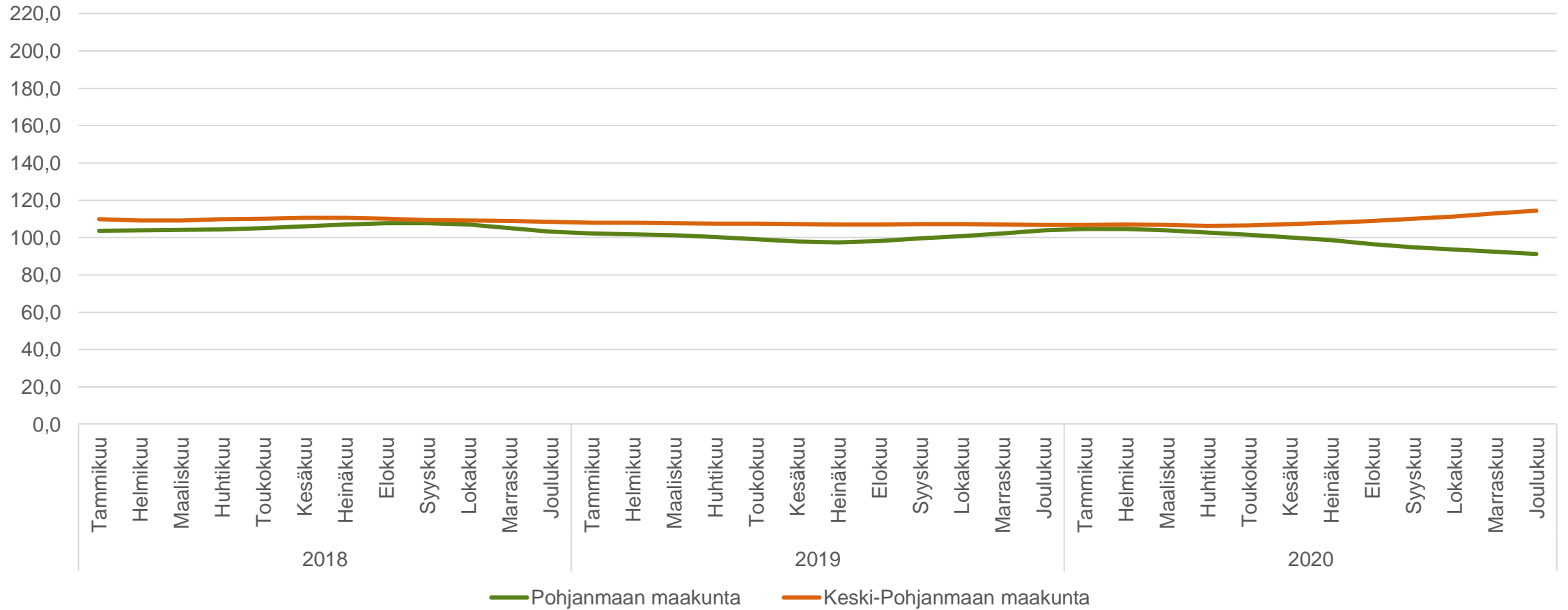
Liikevaihdon vuosimuutos teollisuuden toimialoilla 2018–2020

Muiden koneiden ja laitteiden valmistus



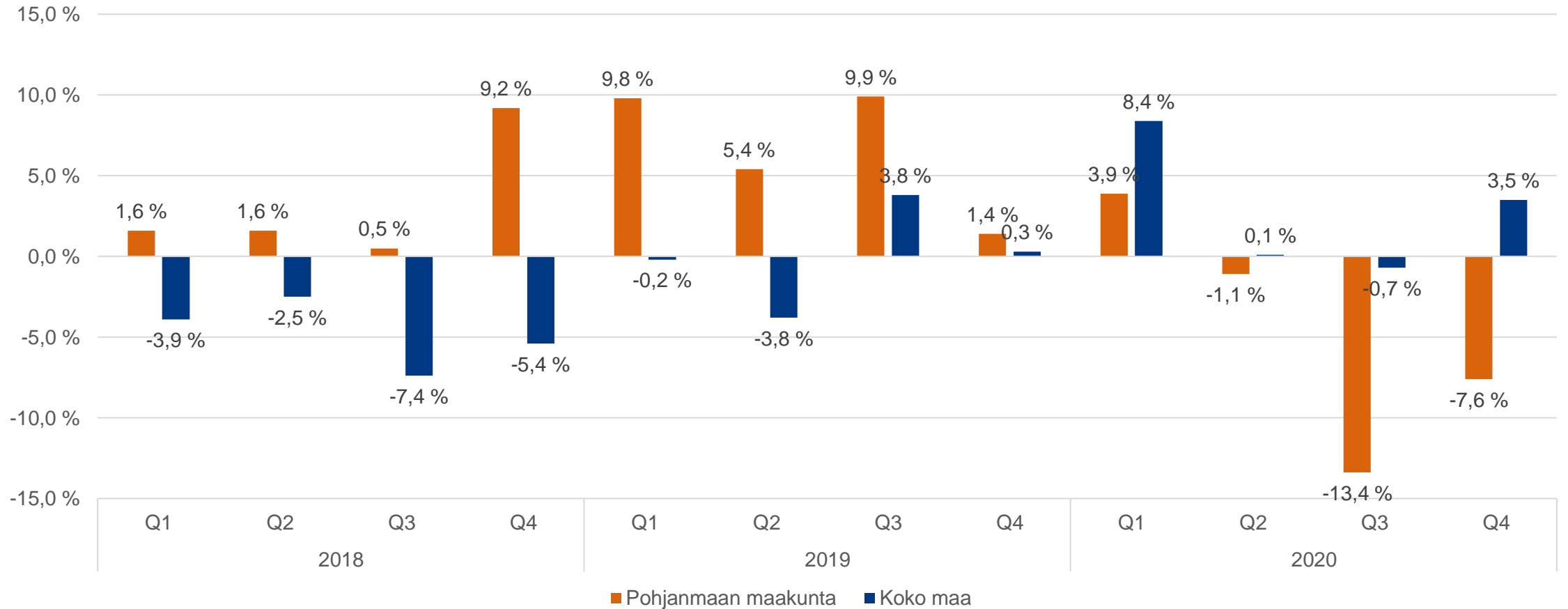
Liikevaihtotrendi teollisuuden toimialoilla 2018–2020

Muiden koneiden ja laitteiden valmistus



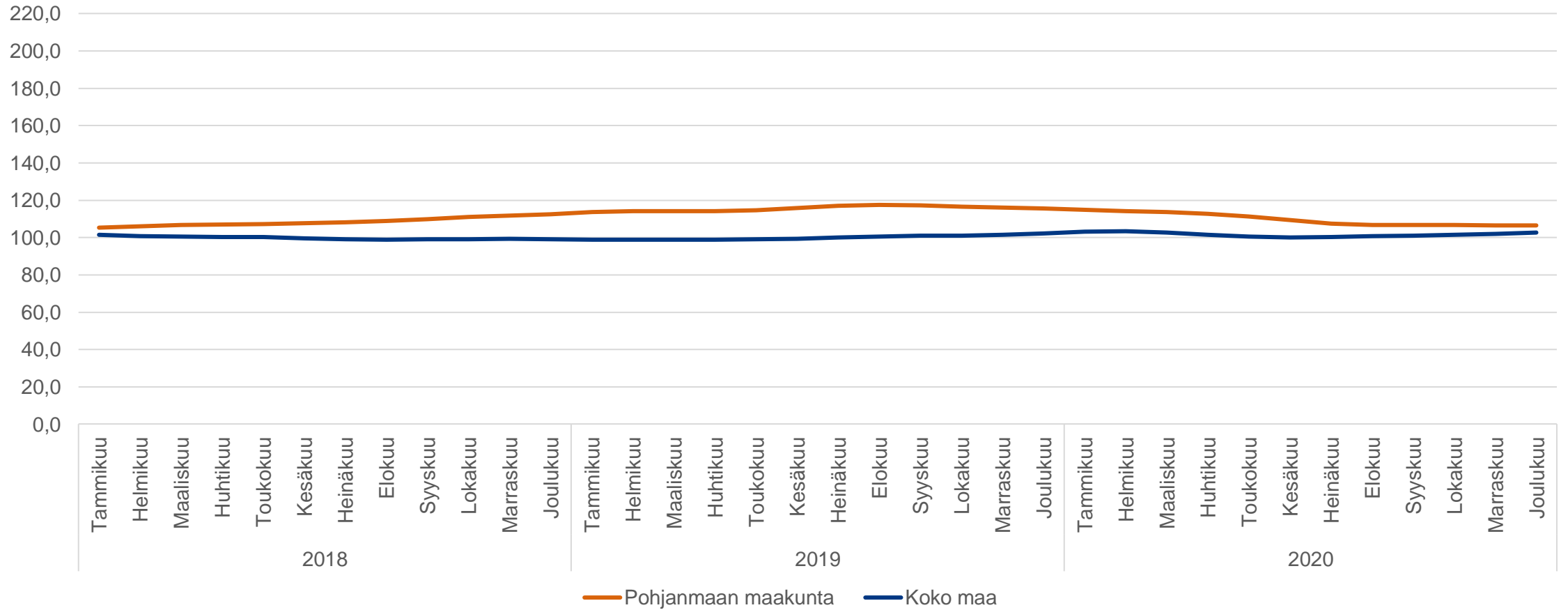
Liikevaihdon vuosimuutos teollisuuden toimialoilla 2018–2020

Sähkölaitteiden valmistus



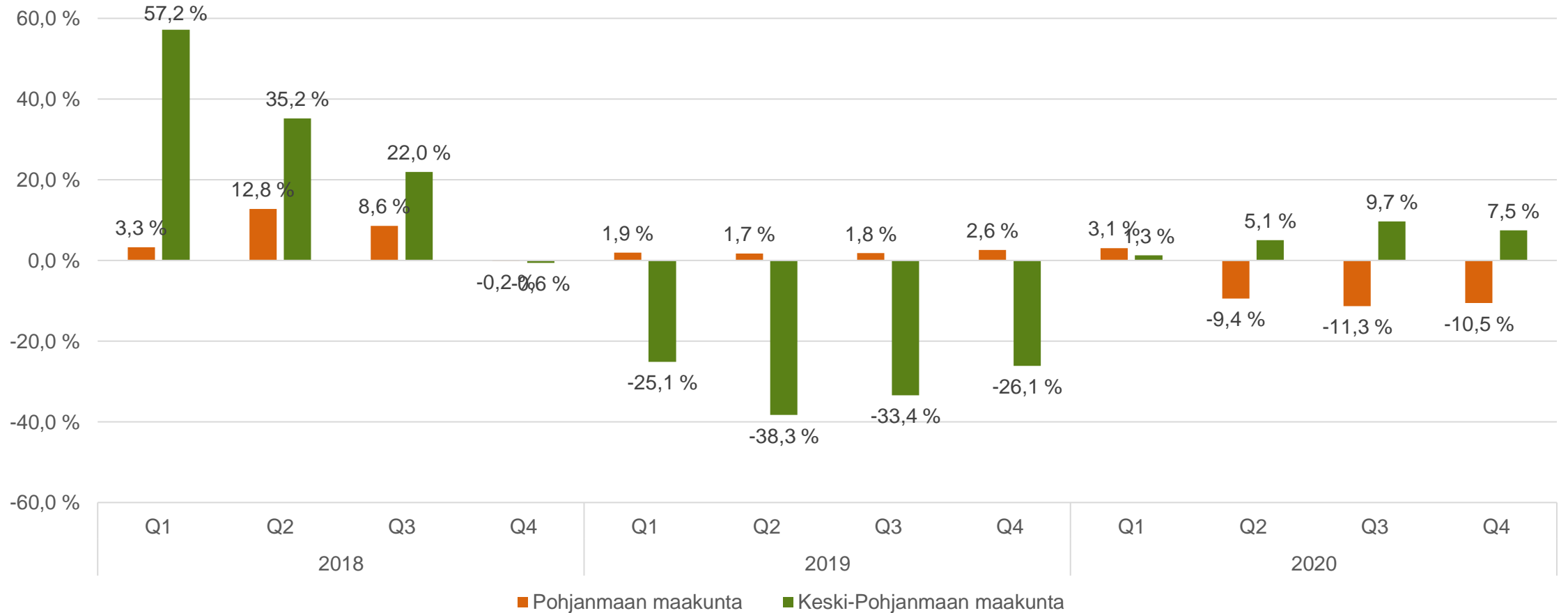
Liikevaihtotrendi teollisuuden toimialoilla 2018–2020

Sähkölaitteiden valmistus



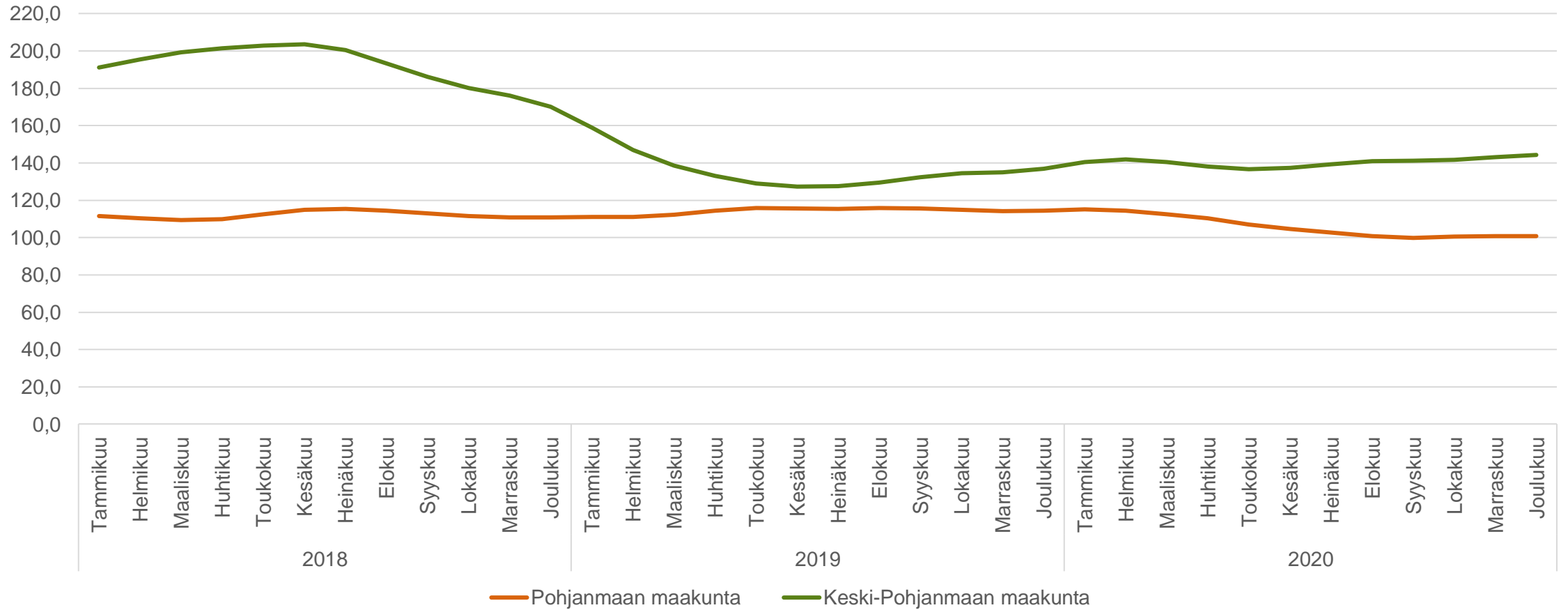
Liikevaihdon vuosimuutos teollisuuden toimialoilla 2018–2020

Metallituotteiden jalostus



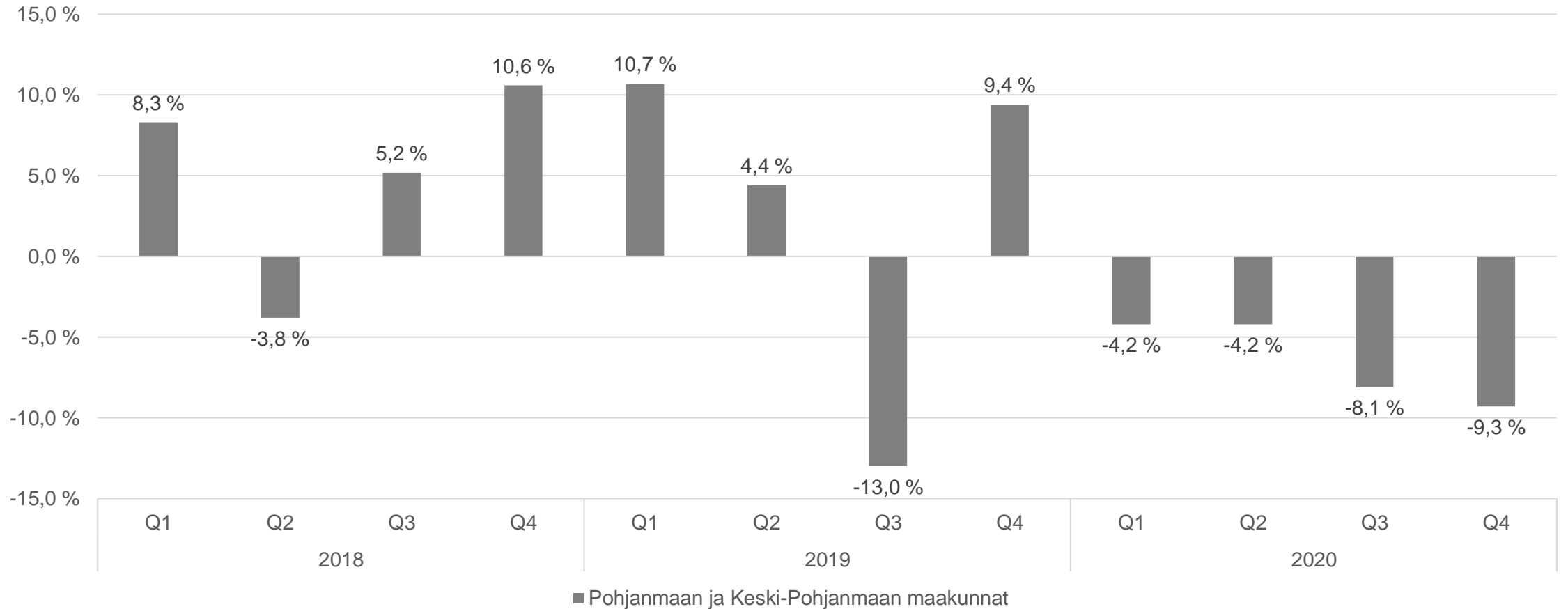
Liikevaihtotrendi teollisuuden toimialoilla 2018–2020

Metallituotteiden jalostus



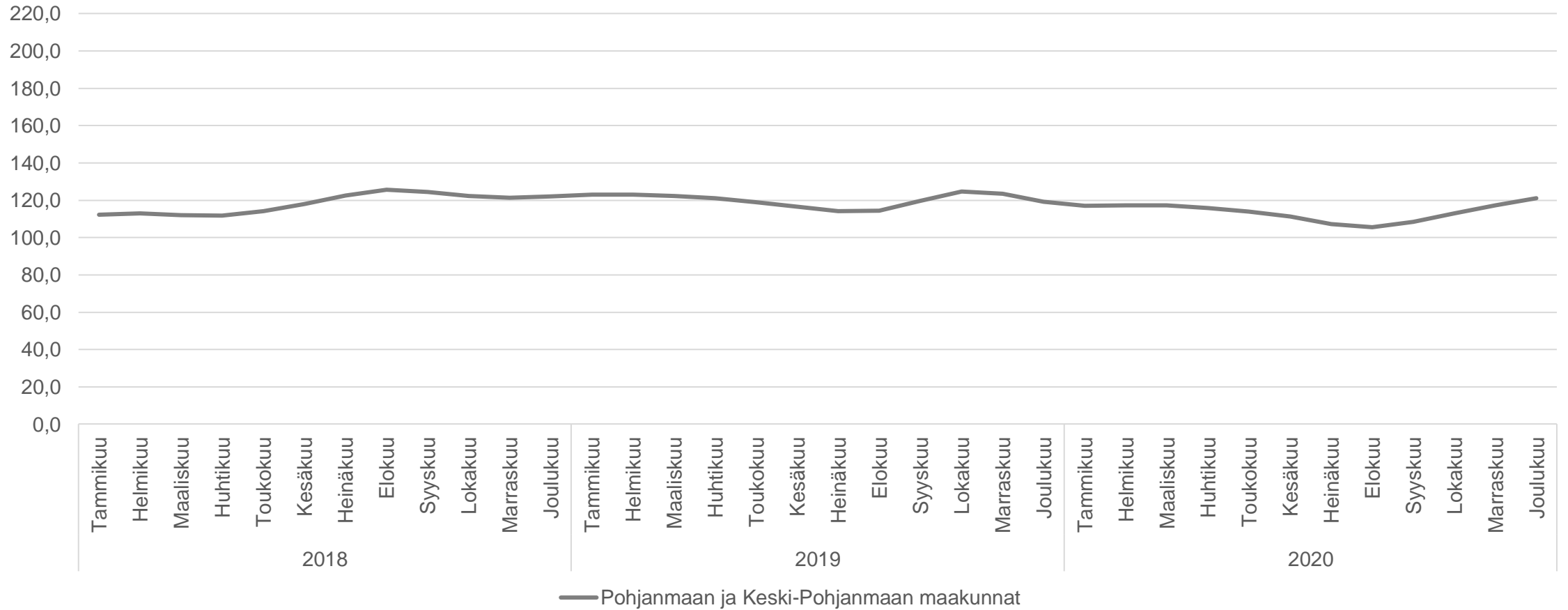
Liikevaihdon vuosimuutos teollisuuden toimialoilla 2018–2020

Moottoriajoneuvojen ja muiden kulkuneuvojen valmistus



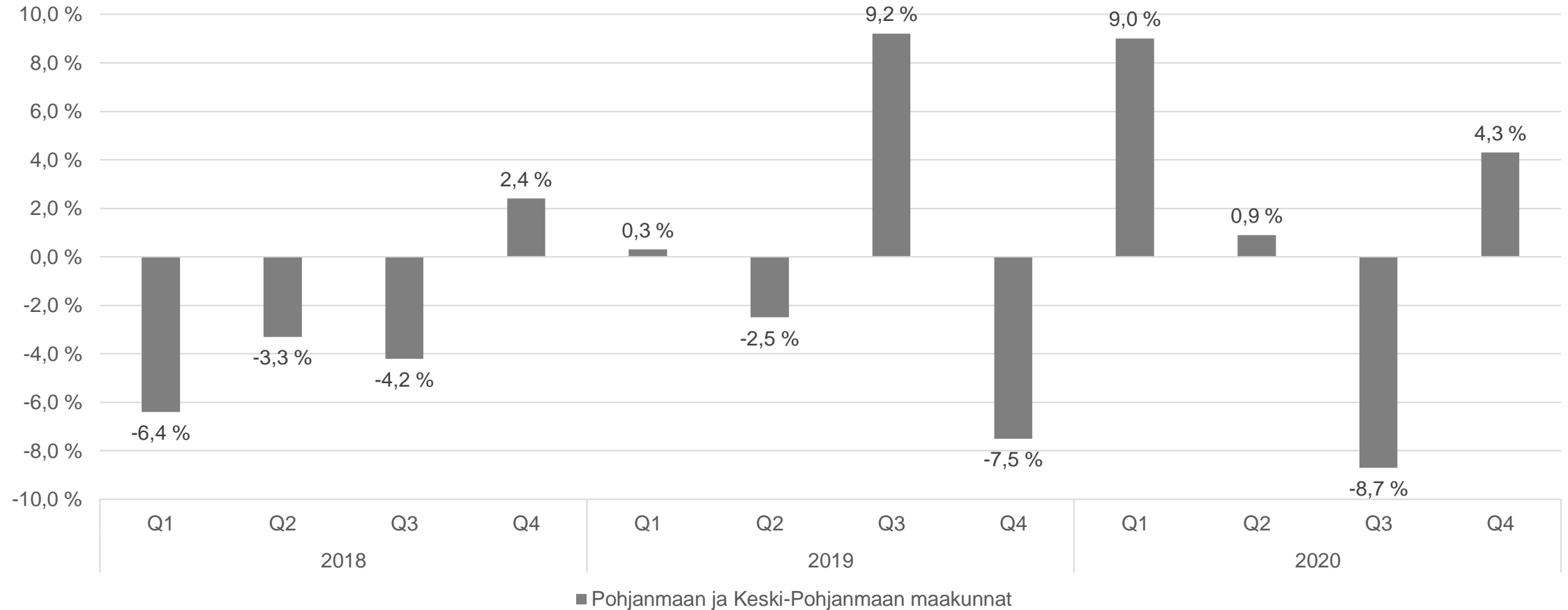
Liikevaihtotrendi teollisuuden toimialoilla 2018–2020

Moottoriajoneuvojen ja muiden kulkuneuvojen valmistus



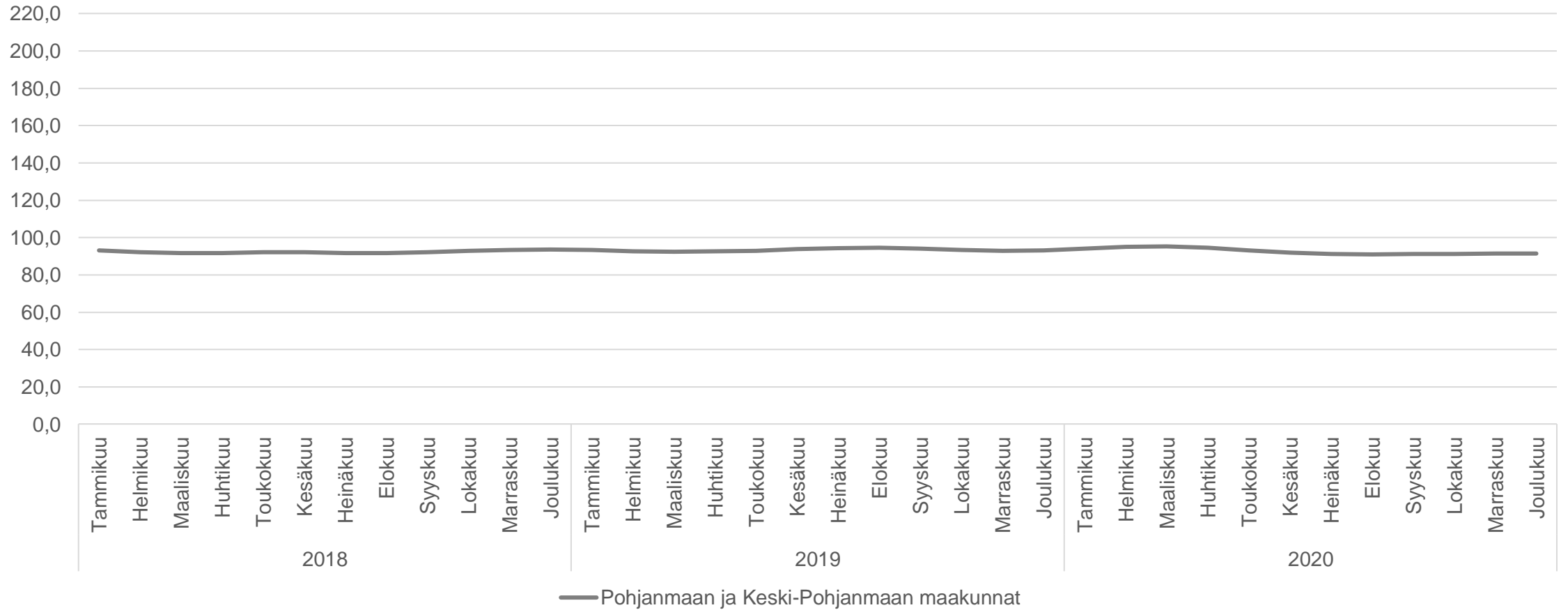
Liikevaihdon vuosimuutos teollisuuden toimialoilla 2018–2020

Kemianteollisuus

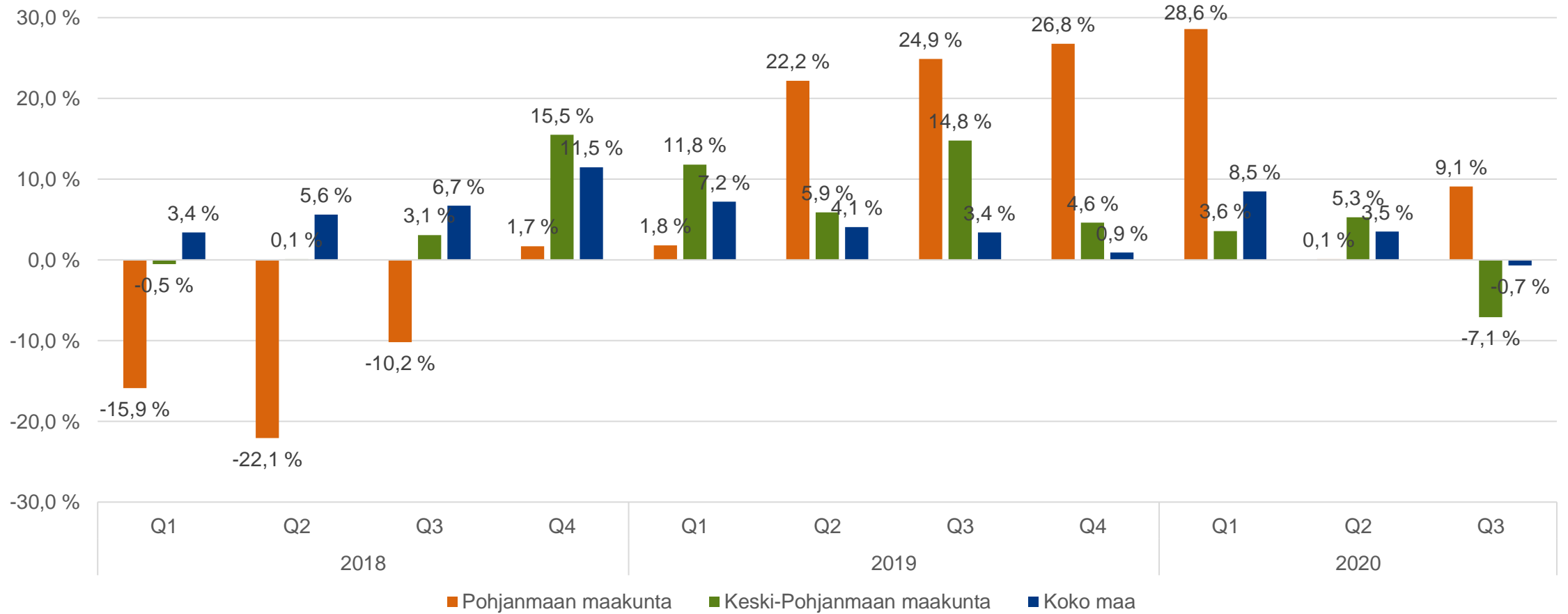


Liikevaihtotrendi teollisuuden toimialoilla 2018–2020

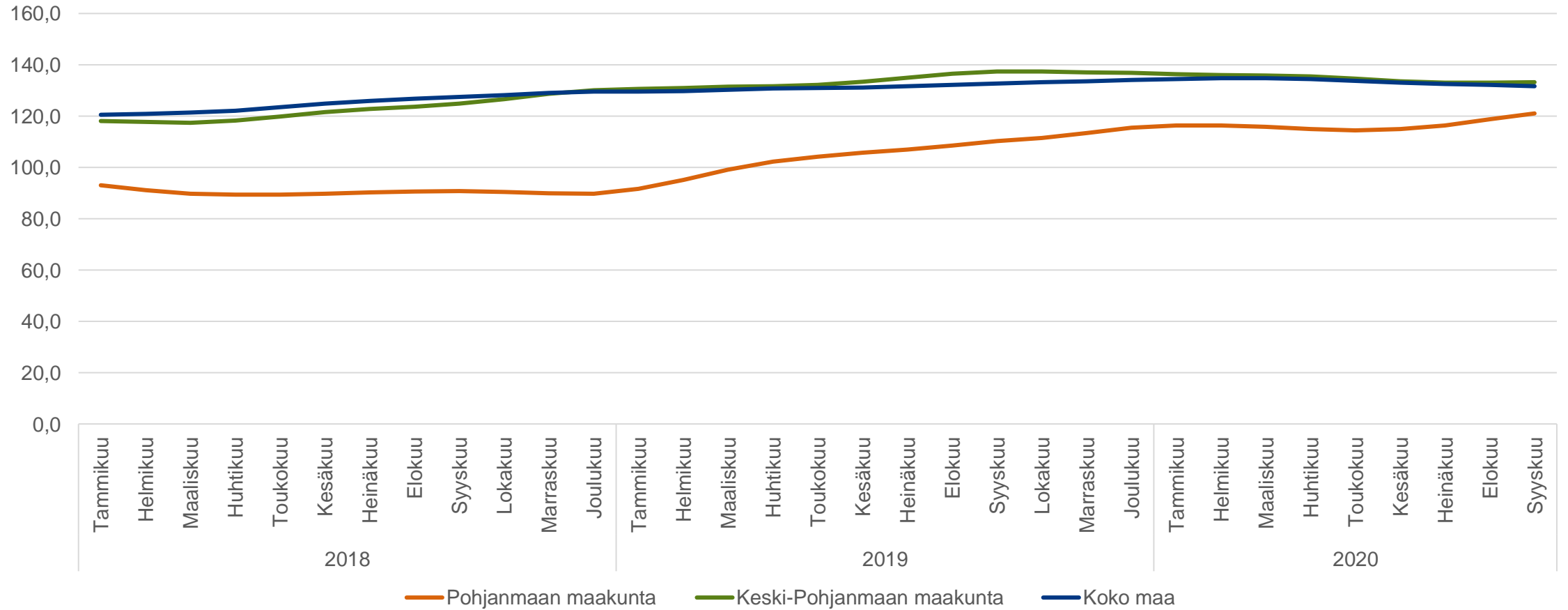
Kemianteollisuus



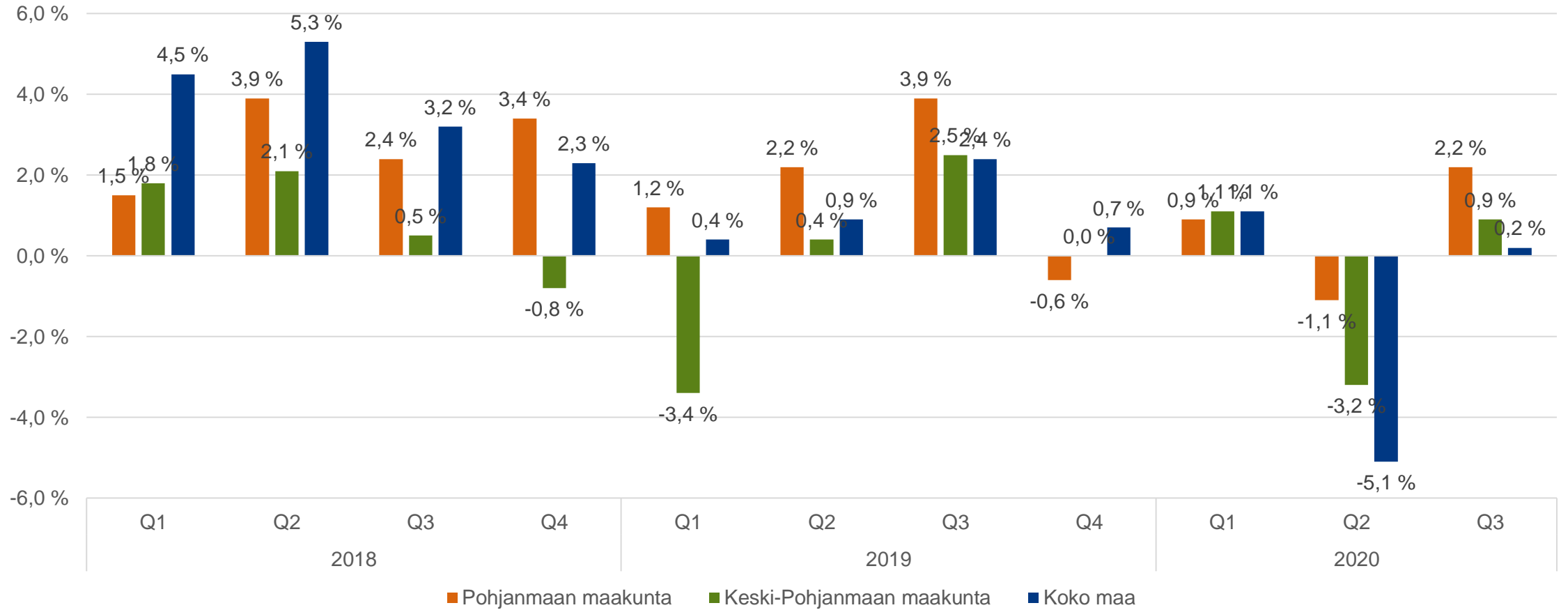
Rakennusalan liikevaihdon vuosimuutos 2018–2020



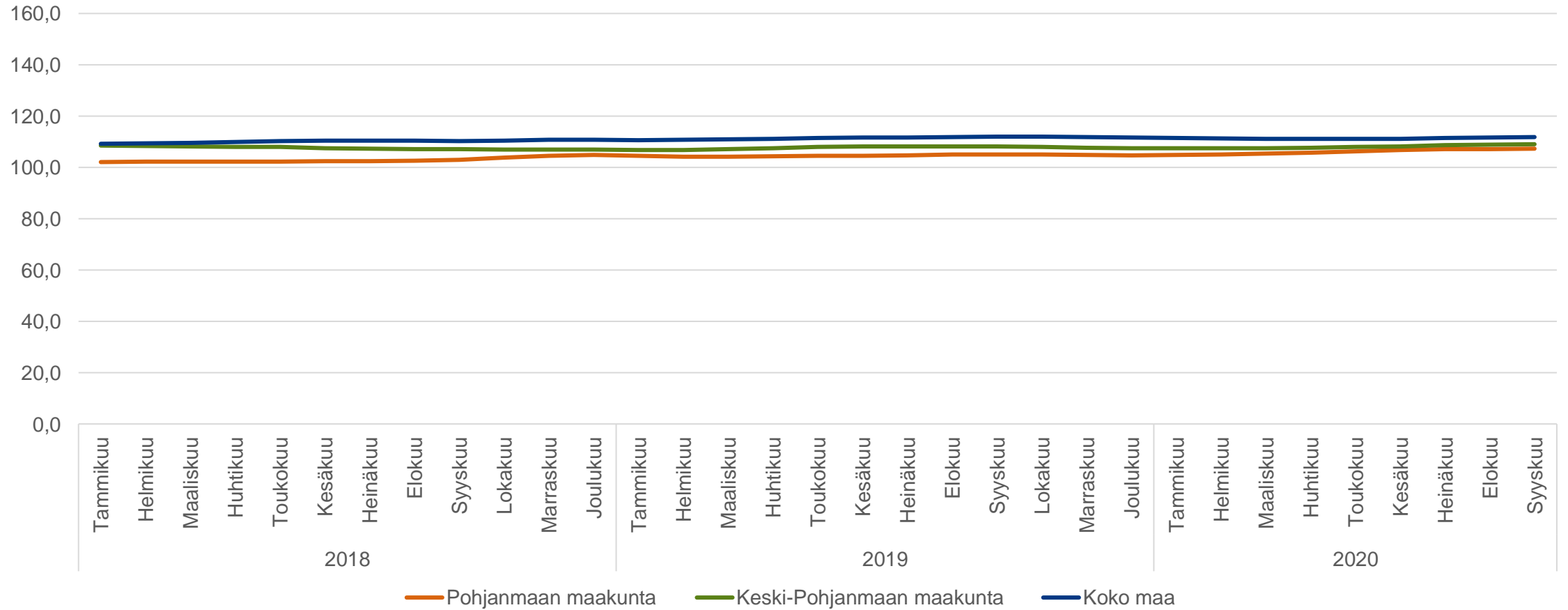
Rakennusalan liikevaihtotrendi 2018–2020



Kaupan alan liikevaihdon vuosimuutos 2018–2020



Kaupan alan liikevaihtotrendi 2018–2020





Elinkeino-, liikenne- ja
ympäristökeskus

Lisätietoja:
Meeri Koski, suunnittelija
Pohjanmaan ELY-keskus
etunimi.sukunimi@ely-keskus.fi