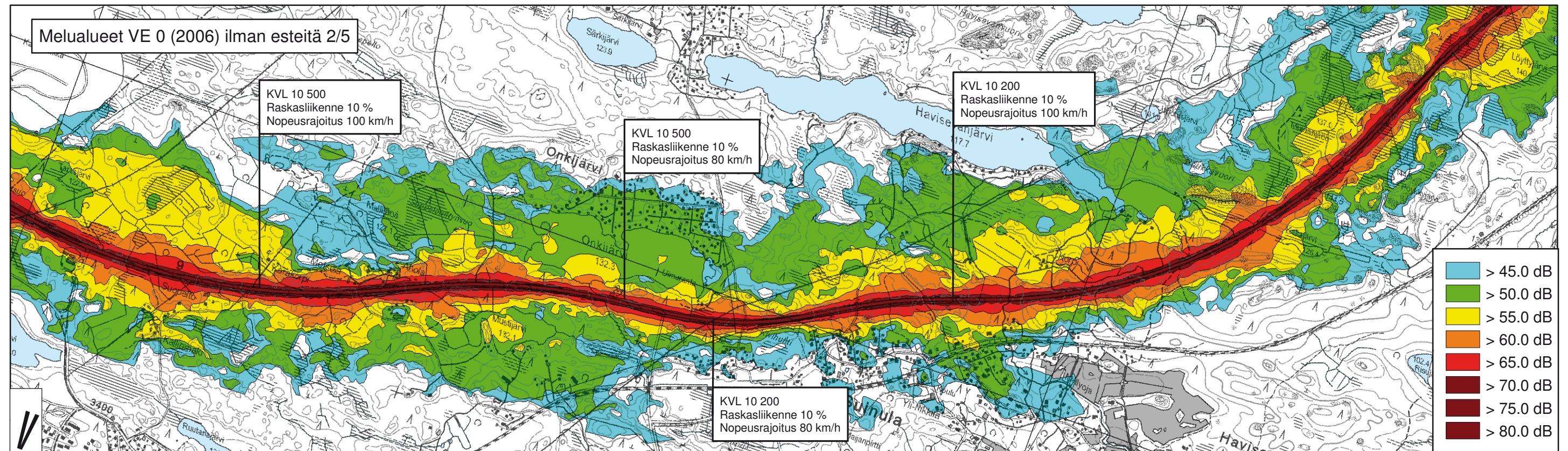


0 0,5 1 Kilometriä



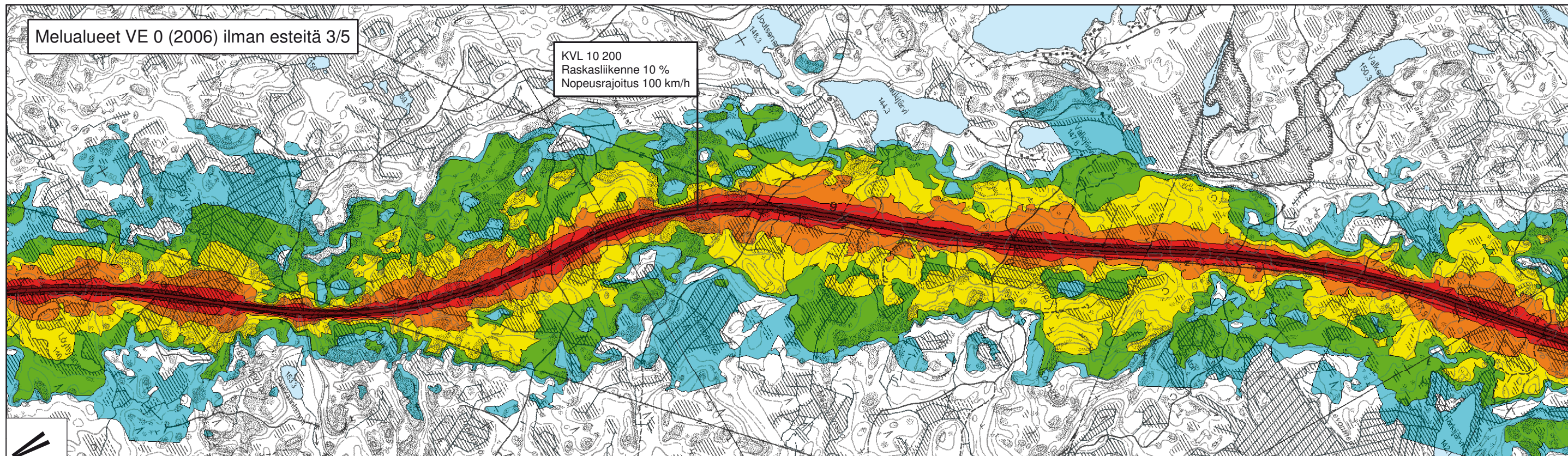
#### Ennustetarkastelussa käytetyt lähtötiedot:

Valtatien 9 parantaminen välillä Tampere-Orivesi  
Ympäristövaikutusten arviointi

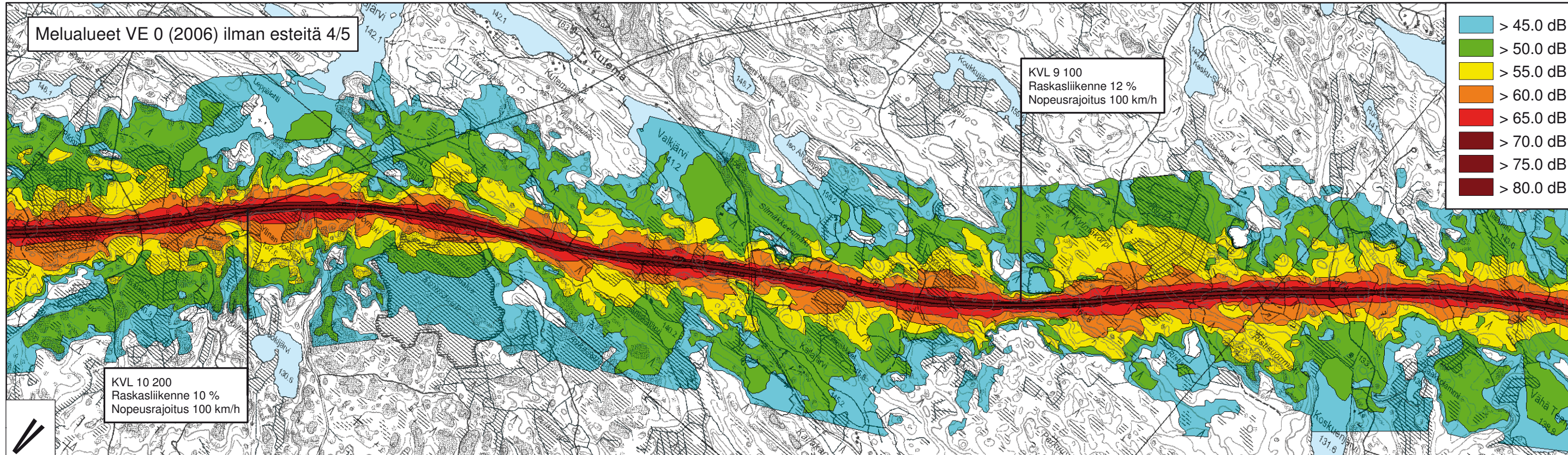
KVL (2030): 7 700-18 600 ajon./vrk  
Nopeusrajoitus: 40-100 km/h  
Raskaan liikenteen osuus: 4-10 %

Ekvivalenttimelutaso 2,0 m maanpinnasta  
päivällä klo 7-22

1:20 000



0 0,5 1 Kilometriä



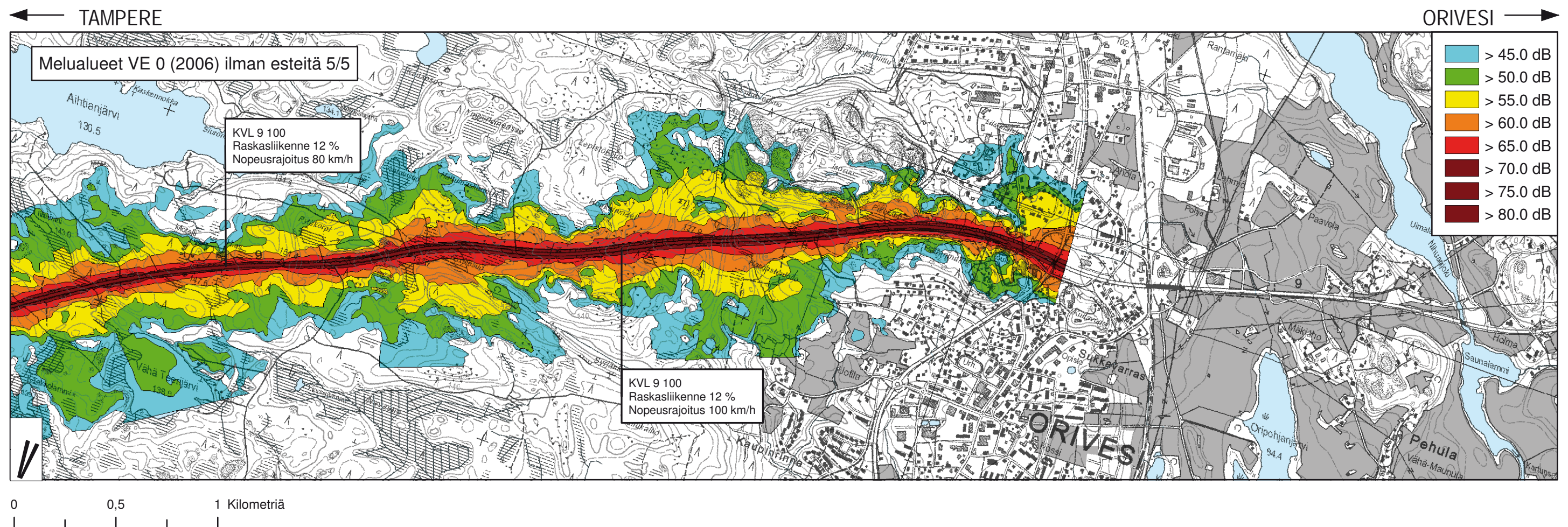
**Ennustetarkastelussa käytetyt lähtötiedot:**

Valtatien 9 parantaminen välillä Tampere-Orivesi  
Ympäristövaikutusten arviointi

KVL (2030): 9 100-10 200 ajon./vrk  
Nopeusrajoitus: 100 km/h  
Raskaan liikenteen osuus: 10-12 %

Ekvivalenttimelutaso 2,0 m maanpinnasta  
päivällä klo 7-22

1:20 000



#### Ennustetarkastelussa käytetyt lähtötiedot:

Valtatien 9 parantaminen välillä Tampere-Orivesi  
Ympäristövaikutusten arviointi

KVL (2030): 9 100 ajon./vrk  
Nopeusrajoitus: 80-100 km/h  
Raskaan liikenteen osuus: 12 %

Ekvivalenttimelutaso 2,0 m maanpinnasta  
päivällä klo 7-22

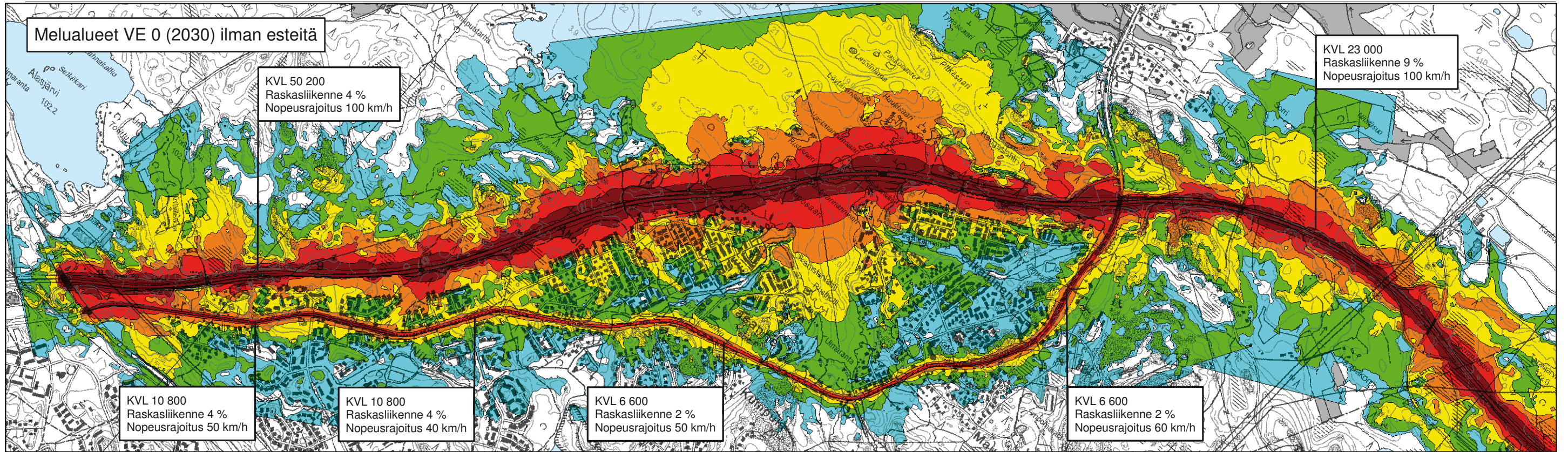
1:20 000

2008

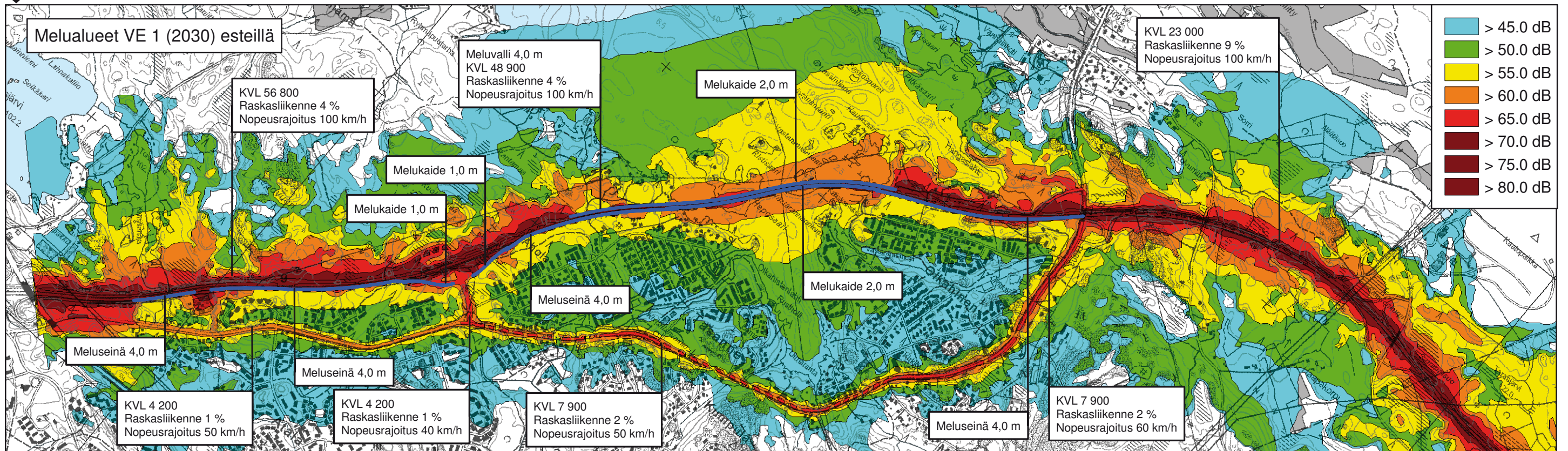
**DESTIA**

TAMPERE ←

ORIVESI →



0 0,5 1 Kilometriä



**Ennustetarkastelussa käytetyt lähtötiedot:**

Valtatien 9 parantaminen välillä Tampere-Orivesi  
Ympäristövaikutusten arviointi

KVL (2030): 4 200-56 800 ajon./vrk  
Nopeusrajoitus: 40-100 km/h  
Raskaan liikenteen osuus: 1-9 %

Ekvivalenttimelutaso 2,0 m maanpinnasta  
päivällä klo 7-22

1:20 000