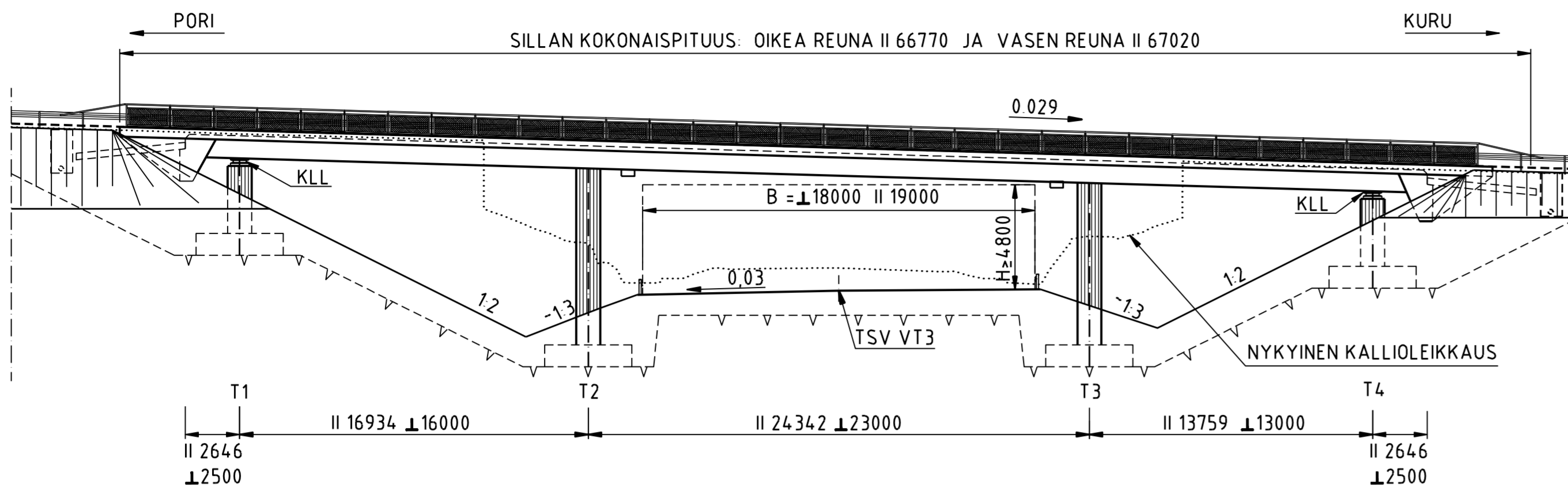
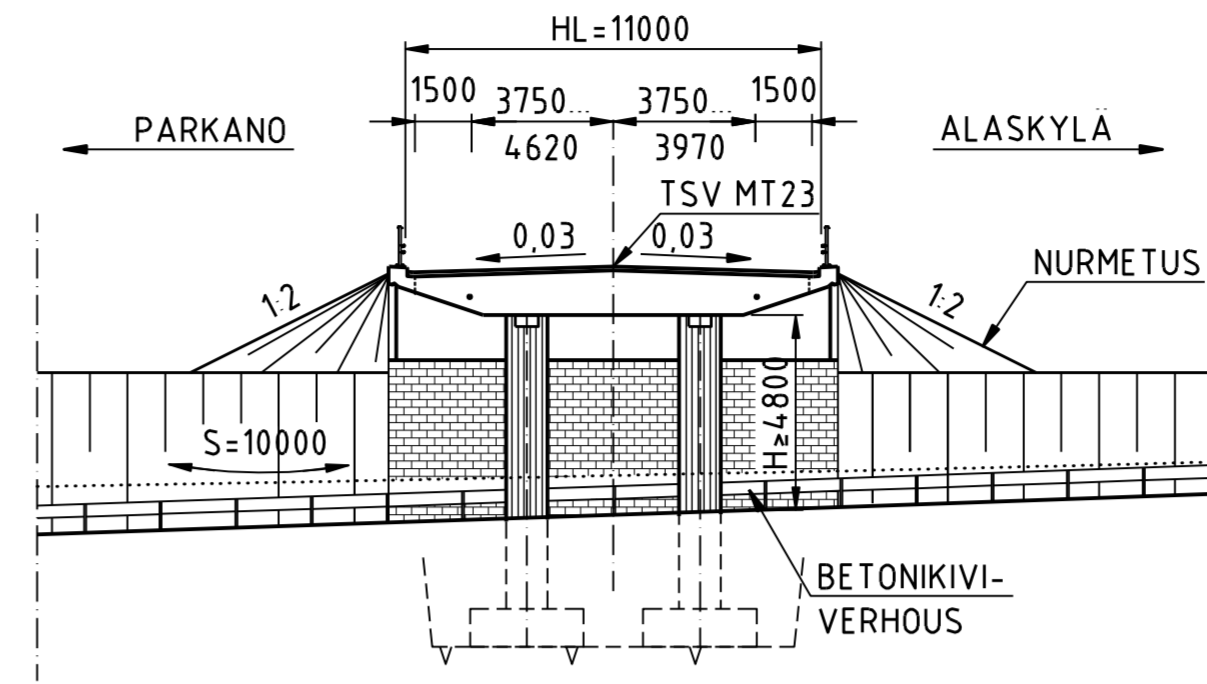


LEIKKAUS A-A 1:200



LEIKKAUS B-B 1:200



KORKEUSJÄRJESTELMÄ: N60
KOORDINAATTIJÄRJESTELMÄ: KJ

BETONI: PERUSLAATAT Ro07, R1 K35-2, P50
PILARIT Ro11, R1 K40-1, P50
KANSI Ro21, R1 K35-1, P30
REUNAPALKIT Ro22, R1 K45-1, P50
SIIRTYMÄLAATAT Ro 23, R2 K35-1, P50

TERÄS: A500HW

KANNEN PINTARAKENNE

ERISTYS: - 2-KERT. KERMERISTYS 10 mm
- TARTUNTA-AINE TAI EPOKSITIIVISTYS

AJORATA: AB 16/120 50 mm
AB 11/40 30 mm
AB 6/50 20 mm (SUOJAKERROS)
110 mm

KAITEET: TIEH H2-SILLANKAIDE, 2-PUTKIJOHDE, HARVA- SUOJAJERKKO.
VT3:LLE SILLAN KOHDALLE JA ENNEN JA JÄLKEEN SILLAN H2-KAIDE.

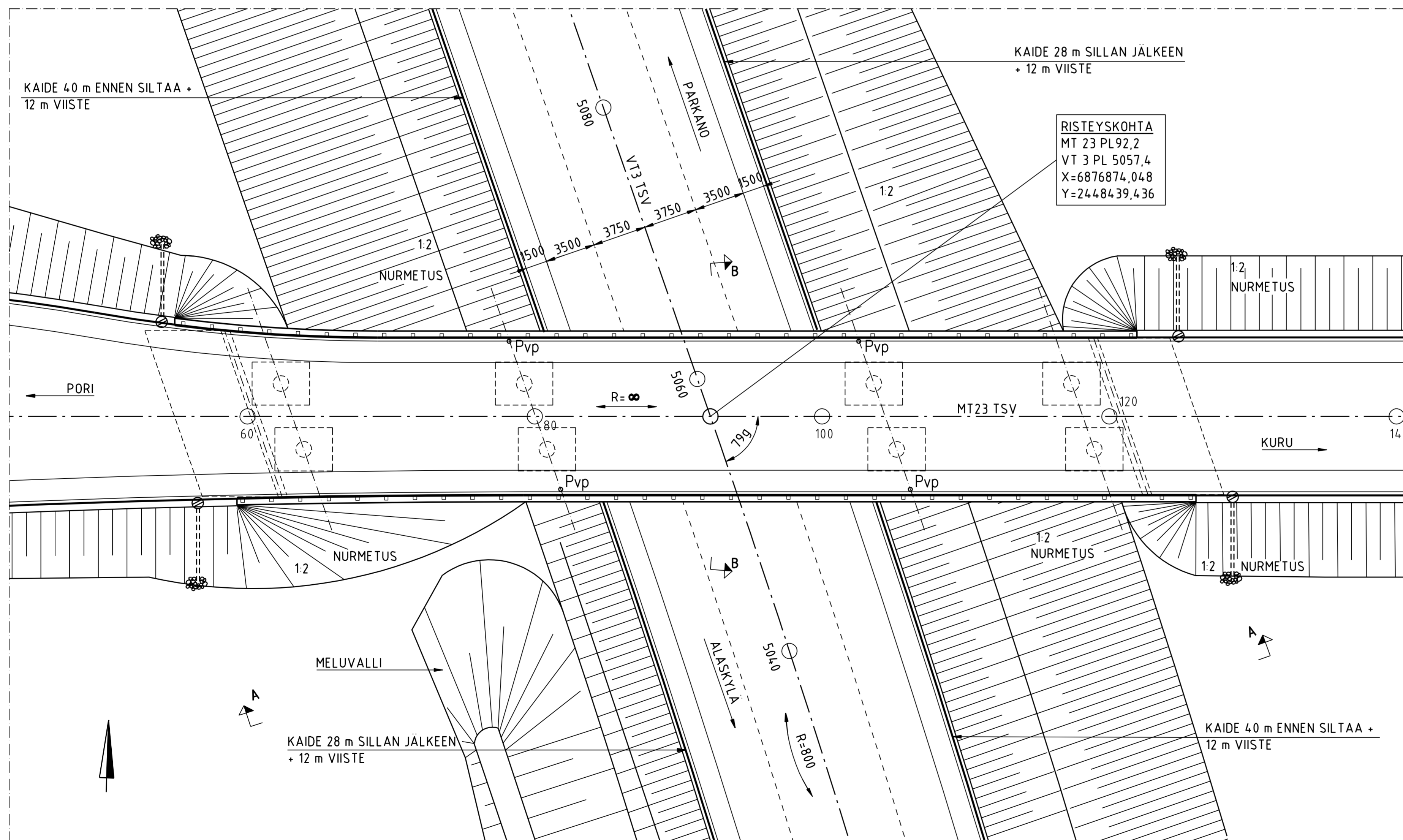
LAAKERIT: TUILLA T1 JA T4 KUMILEVYLAAKERIT, YHT. 4 KPL.

LUISKAT: SILLAN ETULUISKAT VERHOILLAAN BETONIKIVIVERHOUKSELLA.
MUUALLA LUISSISSA NURMETUS.

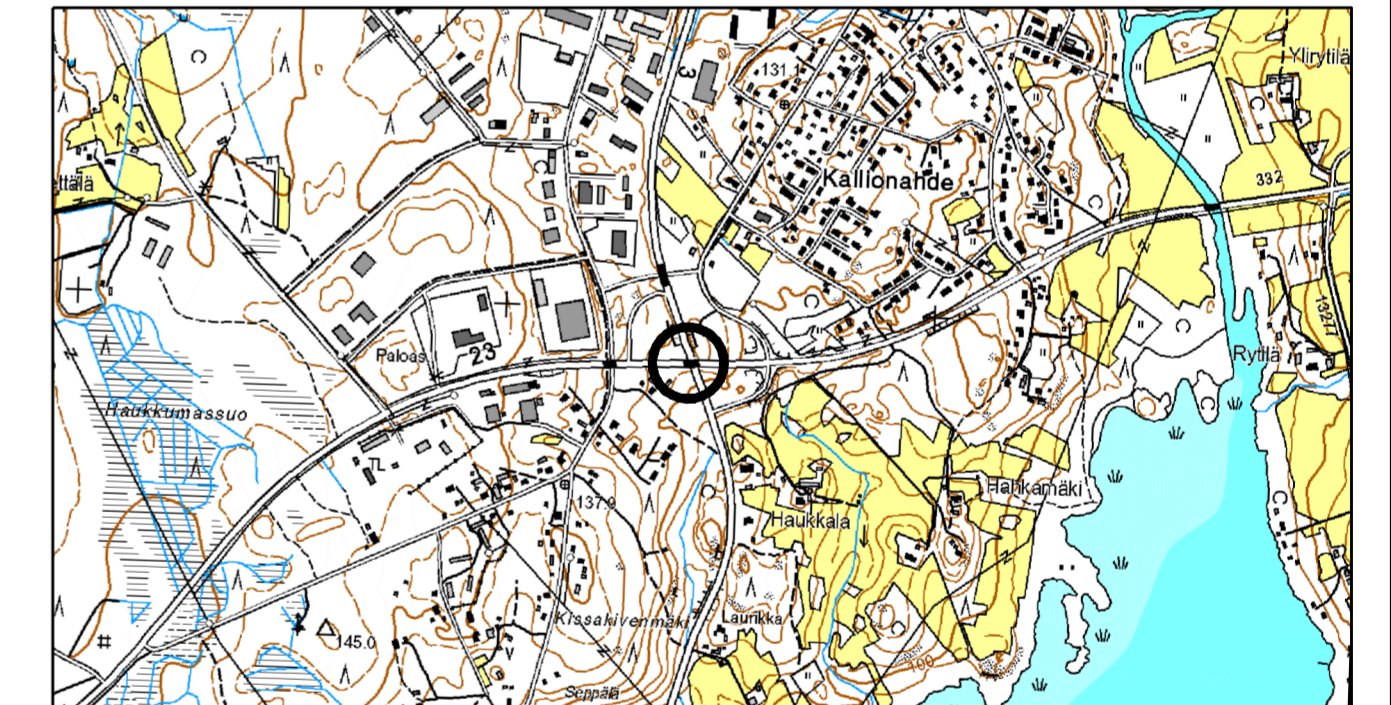
VALAISTUS: KANNEN ALAPINTAAN VALAISIMIA 4 KPL.

KUIVATUS: SILLAN PINTAVEDET OHJATAAN PUTKILLA SIVUOJIIN

TASOPIIRUSTUS 1:200



SILPAIKAN KARTTA 1:20000



MERKKI	PVM	MUUTOS	TEHNYT	TARK./HYV. U-Piiri
HANKE	Valtatien 3 parantaminen välillä Alaskyla - vt23, Parkano			
SILLAN NIMI JA KUNTA	S10 Parkanon risteyssilta			
TYYPPI	Jatkuva ulokelaattasilta			
	Pääpiirustus tiesuunnitelmaan			
M HA - H	1 2,5+16+23+13+2,5		HL	11 m
KUORMA	Lk I, Ek 1/TIEL99		VINOUS	21 gon
DESTIA		Elinkeino-, liikenne- ja ympäristökeskus		
Sillansuunnittelu		TARK./HYV.		
PIRT	26.2.2010		Hanna-Maija Innanen	
SUUNN	26.2.2010		Minna Torkkeli	
TARK	26.2.2010		Tuomo Haapala	
Gestekninen suunnittelu		TARK./HYV.		
TARK	26.2.2010		Tuomo Haapala	
MITTAK	1:200		PIR. NRO S/ 15TT -1f	