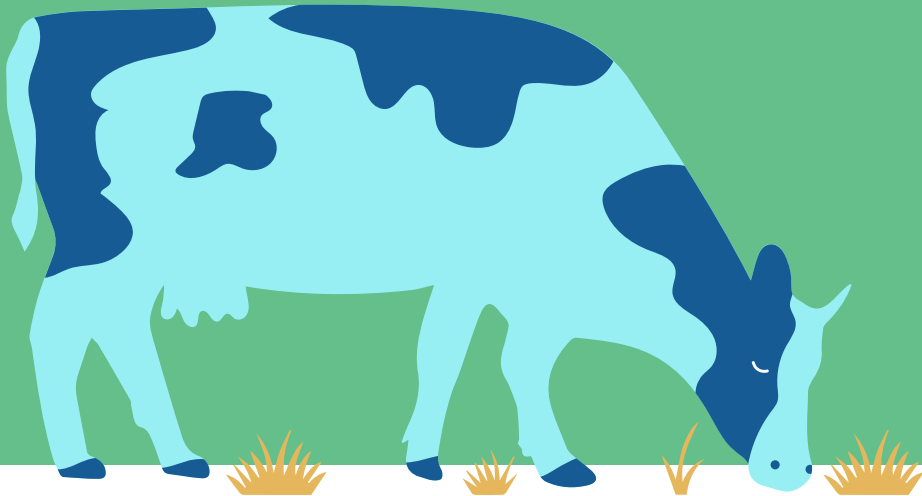


# Viestintäohjeet 2023-2027

EU:n maaseuturahasto



Elinkeino-, liikenne- ja  
ympäristökeskus



Euroopan unionin  
osarahoittama

## Hyvä viestintä on onnistuneen hankkeen edellytys

- Kaikessa viestinnässä on noudatettava tuensaajan viestintäohjeita
  - Rahoituskaudella 2023-27 viestintäohje löytyy ["kun olet saanut rahoitusta" –sivulta maaseutu.fi:ssä](#).
  - Viestinnässä on pääsääntöisesti käytettävä aina "Euroopan unionin osarahoittama" –logoa
  - Viestintäohjeessa määritellään, miten logoa käytetään esimerkiksi some-julkaisujen yhteydessä ja annetaan muita tarkempia ohjeita logon käyttöön ja viestintään
  - Ohjeita myös tiedotuskylttien ja julisteiden käytöstä hankkeissa
- Logot, sekä muita hyödyllisiä työkaluja (esim. asiakirjapohja, kuvituskuvia) löytyvät [maaseutuverkoston materiaalipankista](#)

# Viestintä-ohjeet

[www.maaseutu.fi/  
kun-olet-saanut-rahoitusta/  
viestintaohjeet/](http://www.maaseutu.fi/kun-olet-saanut-rahoitusta/viestintaohjeet/)



Euroopan unionin  
osarahoittama



# Maaseutuverkosto.fi – hanketoimijan tärkeä työkalu



Elinkeino-, liikenne- ja  
ympäristökeskus



Euroopan unionin  
osarahoittama

# Hankekortin päivitys on hyödyllistä ja tehokasta viestintää

Neljä syytä päivittää Hankerekisteristä löytyvä esitetyt hankekortti

1. Hankekortti toimii päivityksen jälkeen hankkeen kotisivuna, tärkeintä on lisätä yhteystiedot. Tarpeen tullen hankkeelle voi tehdä laajemmat kotisivut, jotka kannattaa linkittää hankekortille.
2. Hankekortin päivittäminen helpottaa hankkeiden yhteistyötä ja tehostaa hyvien esimerkkien ja ideoiden löytämistä. Yksi hankemaailman syvin tuska liittyy esimerkkien ja kumppanien löytämisen vaikeuteen, muutetaan tämä yhdessä!
3. Päivittämäsi hankkeet kertyvät profiilisi yhteyteen ja muodostavat sinulle oman hankesalkun.
4. Saat hankkeellesi viestintäkanavan, jossa toiminnasta ollaan aidosti kiinnostuneita, ja jonka kävijämäärät auttavat nostamaan hankkeesi näkyvyyttä myös Googlessa.

# Hankekortti

[www.maaseutuverkosto.fi/hankeet](http://www.maaseutuverkosto.fi/hankeet)

## Tapahtumakalenteri

### – Lisää oma tapahtumasi ja löydä muiden tapahtumat

- Tapahtumakalenteri on mainio tapa mainostaa tapahtumia muille: sillä on tuhansia käyttäjiä viikoittain!
- Kuka tahansa pystyy luomaan tapahtumia luotuaan alustalle profiilin.
- Tapahtumat lisätään automaattisesti myös maaseutu.fi-sivustolle. Lisäämällä tapahtumalle alueen, saat lisättyä sen myös oman alueesi aluesivulle.

# Tapahtuma- kalenteri

[www.maaseutuverkosto.fi/  
verkostoidu/tapahtumat](http://www.maaseutuverkosto.fi/verkostoidu/tapahtumat)

# Verkostoidu, keskustele ja tutustu uusiin ihmisiin!

## Keskusteluryhmät

- Kuka tahansa voi perustaa keskusteluryhmiä ja liittyä niihin luotuaan profiilin.
- Vaihda ajatuksia, kokoa verkostoa ja hanki tietoa mielenkiintoisesta aiheesta.
- Keskusteluryhmät voivat olla julkisia, yksityisiä tai piilotettuja.

## Jäsenet

- Etsi kollegoiden yhteystietoja tai uusia tuttavuuksia!

## Teematreffit

- Kokoa yhteen porukka tietyn aiheen ympärille.

# Verkostoidu

[www.maaseutuverkosto.fi/  
verkostoidu](http://www.maaseutuverkosto.fi/verkostoidu)



**Vaikuttavaa viestintää  
tehdään  
yhteistyössä**