



Maaseudun yritysrahoitus Uudellamaalla- tilannekatsaus

11.3.2024

Uudenmaan ELY-keskus

Tilaisuuden sisältö

- **Maaseudun yritysrahoituksen toimeenpanon tilanne,**
- **Tarkennuksia yritystukeen** – viestintäohje, ELY-keskuksen yrityksen kehittämistuen ehtoja, yritystuen maksaminen

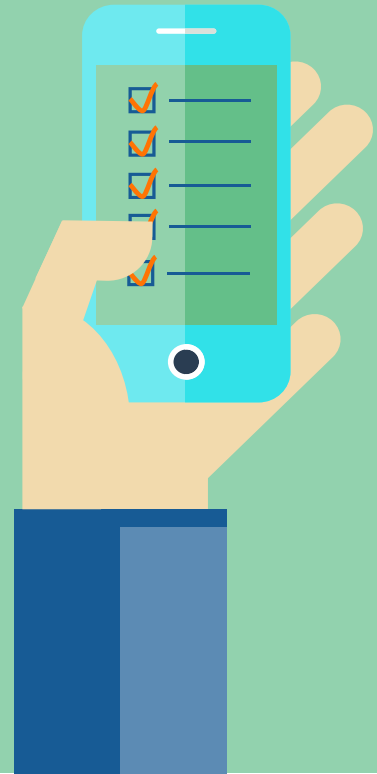
- **Kentän kuulumiset, kysymyksiä ja keskustelua**

Tilaisuutta ei nauhoiteta.

Materiaalit jaetaan nettisivuilla www.ely-keskus.fi/maaseudun-yritysrahoitus4

Maaseudun yritysrahoituksen toimeenpanon tilanne

Maria Konsin-Palva
Johtava asiantuntija
Uudenmaan ELY-keskus



Tilannekatsaus

- Jatkuva haku
 - Kaikki yritystukimuodot nyt haettavana
- Yritystuen seuraavat valintajaksot ELY:ssä:
 - 15 päivästä tammikuuta 15 päivään maaliskuuta
 - 16 päivästä maaliskuuta 15 päivään toukokuuta
- Jaettavaa noin 700 000 €/valintajakso (ELY)
- Tammikuussa päättyneessä valintajaksossa ELY:ssä 7 hakemusta
 - Viime vuonna ELY:stä haetuille valtaosin saatu tukipäätökset tehtyä, Leadereiden kautta haetuissa käsittely kesken
 - Maksatusta ei voi vielä hakea eikä maksaa

Maaseudun yritystukea haetaan joko Leader-ryhmästä tai ELY-keskuksesta



Haetut maaseuturahoituksen yritystuet per 8.3.2024

Alatoimenpide	Hankkeiden lkm	Haettu avustus
Elintarvikevalmistuksen investoinnit	5	556 911,20
Investoinnin toteutettavuustutkimus	2	29 870,00
Kehittämistoimenpiteen valmistelu (Leader)	3	6 000,00
Maaseutuyritysten kehittäminen	5	118 550,00
Maatalouden kokeilutuki (Leader)	1	7 500,00
Maatilakytkentäisen yritystoiminnan käynnistäminen	1	10 000,00
Mikro- ja pienyritysten sekä monialaisten maatilojen investoinnit	15	1 101 157,20
Mikroyritysten ja monialaisten maatilojen investoinnit (Leader)	26	278 417,99
Osa-aikaisen yritystoiminnan käynnistäminen (Leader)	6	30 000,00
Päätoimisen yritystoiminnan käynnistäminen (Leader)	13	97 500,00
Vakiintuneen yritystoiminnan kehittäminen (Leader)	23	69 000,00
Yritystoiminnan kokeilu (Leader)	4	10 000,00
Yritystoiminnan suunnittelu (Leader)	3	3 000,00

Hankkeiden arviointi

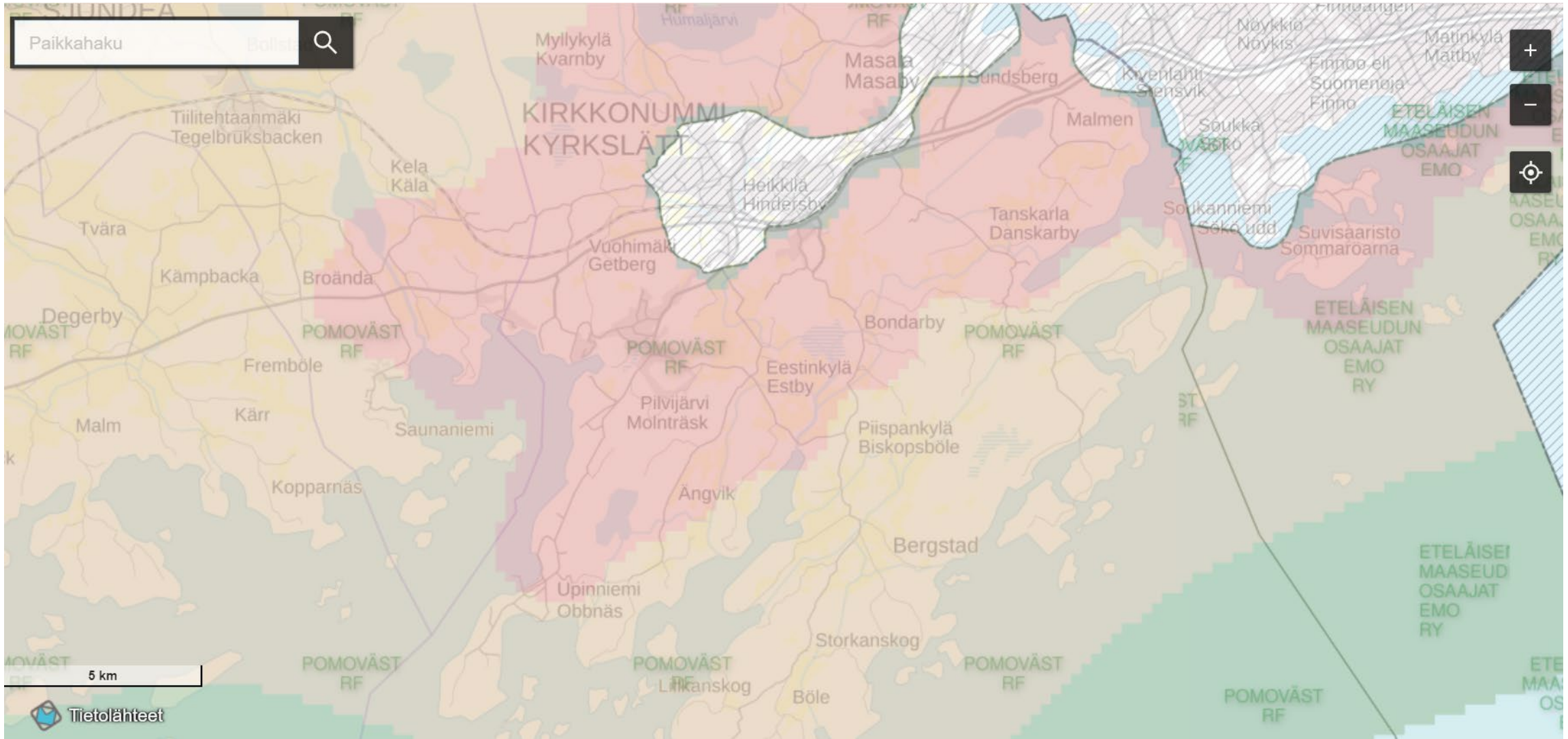
Uudenmaan rahoituslinjaukset:

- [Uudenmaan maaseuturahoituksen yritystuen rahoituslinjaukset 2023–2027 \(pdf\)](#)
- [Riktlinjer för finansieringen av Nylands landsbygdsfinansierings företagsstöd 2023–2027 \(pdf\)](#)
- Uusissa valintakriteereissä minimipisteraja melko korkealla
 - **Suuri painoarvo sijainnilla ja vaikuttavuudella**

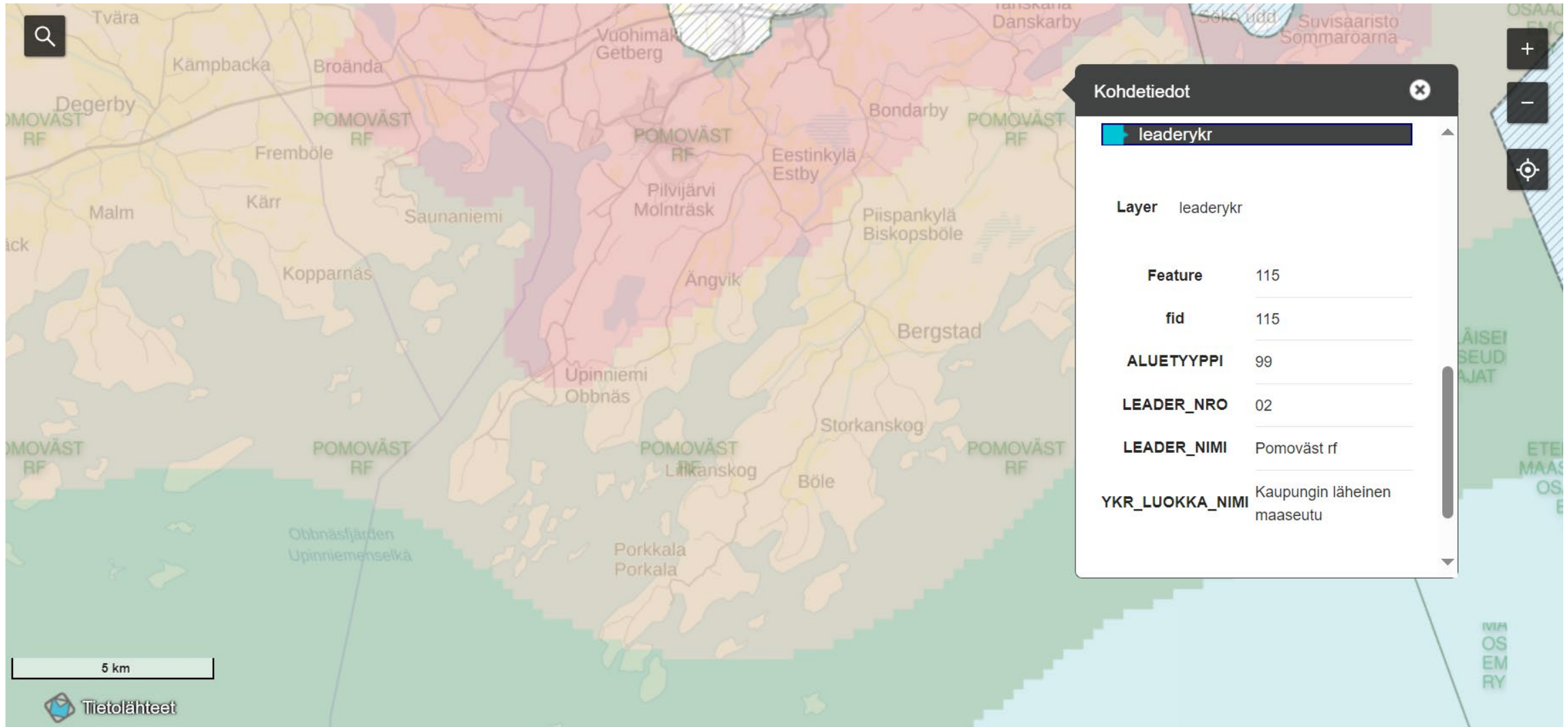
Karttasovelluksesta kannattaa tarkistaa sijainti aina ensimmäisenä:

[Suomi.fi-kartat - Ruokavirasto - Hyrrä2 \(maanmittauslaitos.fi\)](#)

Osoitteenhaun kenttä



Kaupunki-maaseutu-luokitus näkyy sekä väreinä että avautuvassa tietoruudussa, skrollaamalla alaspäin



Sijaintiperusteisia linjauksia

- **Syken kaupunki-maaseutuluokituksen mukaisella ulommalla ja sisemmällä kaupunkialueella ei myönnetä yritystukea**, ellei tuetulla toiminnalla ole selkeää kytköstä suomalaisiin maataloustuotteisiin tai Leader-ryhmien paikalliseen strategiaan.
- **Kaupungin kehysalueella sijaitsevilla teollisuusalueilla tai niiden välittömässä läheisyydessä ei pääsääntöisesti tueta** yritysten toimitilainvestointeja. Rahoitusta voidaan harkita vain, mikäli tuetulla toiminnalla on selkeä kytkös suomalaisiin maataloustuotteisiin tai Leader-ryhmien paikalliseen strategiaan, tai jos toimitilainvestointi kohdistuu jo olemassa olevaan tuotantotilaan ja liittyy suoraan esim. tuotantolinjaston laajentamiseen
- **Vähittäis- ja tukkukauppaa, (fyysinen tai verkkokauppa) ei kilpailullisista syistä tueta**, ellei toimenpide liity suomalaisten maatalous- tai luonnontuotteiden myyntiin tai tärkeiden palvelujen saatavuuden turvaamiseen maaseutualueella. Edellytyksenä on, että vastaavaa palvelua ei ole paikkakunnalla tarjolla.
- **Pelkästään verkossa tapahtuvaa liiketoimintaa** (täysin paikkariippumatonta, ns. kotitoimiston lisäksi ei muuta fyysistä toimitilaa) **tuetaan vain, mikäli yritys sijaitsee ydin- tai harvaan asutulla maaseudulla tai kaupungin läheisellä maaseudulla**, tai, mikäli tuetulla toiminnalla ole selkeä kytkös suomalaiseen maaseutuun tai Leader-ryhmien paikalliseen strategiaan. Tällaisen yrityksen sijainnin ensisijaisena perusteena on paikka, jossa yrityksen yleistä liikkeenjohtoa koskevat olennaiset päätökset tehdään

Yrityksen kehittämistuki



Maaseuturahoitus;

- **Uudenmaan ELY-keskus**, 50 %, kustannusperusteinen, enint 100 000 € kustannuksiin
- **Leader-ryhmät**; Tuotosperusteisia, alle 5 htv, yrityksille, 1000 € / 2000 € / 3000 €

Muut ELY:n kehittämisavustukset;

- **Hämeen ELY-keskus**, 50 %, kustannusperusteinen

Yrityksen kehittämistuki (maaseuturahaus, ELY)

- Kehittämällä tarkoitetaan
 - tuotteiden, palveluiden, tuotantomenetelmien, markkinoinnin, teknologioiden ja digitaalisten ratkaisujen kehittämistä sekä muuta yritystoiminnan uudistumista edistävää kehittämistoimintaa
- Kehittäminen voi olla esim.
 - Tuotekehityshanke, markkinoinnin kehittäminen, kansainvälistymisselvityksen teko, digitaalisten ratkaisujen kehittäminen
- Tuettava toiminta on selkeästi erotettavissa yrityksen perusliiketoiminnasta yrityksen sisäiseksi hankkeeksi
- Tukea voidaan myöntää mm. selvitysten ja tutkimusten tekoon, ulkopuolisiin asiantuntijapalveluihin, tarvikkeisiin ja aineisiin, matkoihin, vuokriin ja palkkakuluihin
- Palkkakulut voivat muodostaa enintään 50 % hyväksyttävistä kokonaiskustannuksista
- Lähinnä uusien avainhenkilöiden palkat (ei yrittäjän tai toimitusjohtajan palkkoihin)
- Tuen osuus 50 %, hyväksyttävät kustannukset 5 000 – 100 000 €

Yrityksen kehittämistuki (maaseuturahaus, ELY)

Hakemukseen tarvittavia tietoja

- Hankesuunnitelma (mitä, miten, miksi, tavoitteet, kustannukset ja aikataulu)
- Ulkopuolisista palveluista kirjalliset tarjoukset, joista käy ilmi hankittavan palvelun sisältö, tavoitteet, aikataulu, päivä/tunti hinta
 - Tarjouksiin sisällön ja työajan käytön erittely riittävällä tarkkuudella!
- Palkkojen osalta kuvaus henkilön osaamisesta/ammattitaidosta hankkeeseen liittyen, tehtävänkuvaus, kuukausipalkka, hankkeeseen kohdistuva työaika, maksuhakemukseen tuntikirjanpito
- Matkoista (ulko- ja kotimaanmatkat) matkasuunnitelma
- Tarvikkeista ja aineista tarjoukset liitteeksi (hintatason selvitys yli 3000€ hankinnoissa)

Yritystuen maksaminen

- **Maksua ei voi vielä hakea eikä Ruokaviraston ohjeistus ole vielä valmis!**
 - Muutokset ja tarkennukset mahdollisia
 - Maksuhakemukset sähköisesti Hyrrässä, ei paperi- tai sähköpostihakemuksia
- Maksua haetaan viimeistään 4 kk kuluessa hankkeen toteuttamiselle asetetun määräajan päättymisestä
- **Tuotosperusteiset tuet (käynnistystuet ja Leader kehittämistuet)**
 - Tuet myönnetään vakioituna kertakorvauksena, jolloin
 - tuki maksetaan yhdessä erässä, **kun tukipäätöksessä vahvistetut toimenpiteet on tehty** ja niiden toteutumisen todentavat asiakirjat ja selvitykset on toimitettu ELYyn

Kustannusperusteiset tuet (investointituet ja ELY:n kehittämistuki)

- tuki voidaan maksaa, **kun meno on tuen saajan maksama**
- maksuhakemukseen liitetään laskut, tiliotteet ja pääkirjan ote
- Tilinpitoasiakirjoista tulee käydä ilmi suoritettu hankinta
- Yli 3000,- euron hankinnoista selvitys kustannusten kohtuullisuudesta siltä osin kun ei ole selvitetty tukihakemuksessa
- Palkkakustannukset:
 - Palkkakuluina hyväksytään työssäoloajan palkka ja palkkiot ilman sivukuluja ja lisäksi laskennallisesti hyväksytään 39 prosenttia työssäoloajan palkasta. Laskennallinen henkilöstökulu sisältää loma-ajan palkan, lomarahat sekä lakisääteiset palkan sivukulut
 - Maksuhakemukseen liitetään työsopimukset, tuntikirjanpito ja palkkakortti
- Lähtökohtaisesti kaikkiin investointitukiin tehdään hallinnollinen lopputarkastus paikan päällä ennen loppumaksun maksamista
 - Muista viestintävelvoite! Juliste oltava esillä loppumaksun maksamiseen saakka

Yritystuen viestintäohje



Euroopan unionin
osarahoittama

- Muille kuin yli 10 000 euroa investointitukea saaneilla yritystukihankkeilla ei ole EU:n viestintäpakkoa
- EU-rahoituksen saajien toivotaan kertovan hankkeestaan viestittäessä että hanke on saanut EU:n maaseuturahoitusta
 - Mielellään näkyviin myös EU:n tunnus, eli EU-lippu ja teksti "EU:n osarahoittama"
 - Jos hanke on rahoitettu Leader-ryhmän kautta, suositellaan, että myös Leader-logoa (Leader-lippu) käytetään
 - Tunnukset löytyvät osoitteesta: <https://maaseutu.kuvat.fi/>
- Kylttejä saa käyttää myös muissa tuissa kuin investointituissa
 - **EU-tunnus kertoo aina laadukkaasta ja tärkeästä hankkeesta!**

Pakolliset julisteet ja kyltit investoinneille

- Kun julkinen tuki on 10 000–50 000 euroa:
 - asetetaan näkyvälle paikalle hanketta esittelevä juliste
 - juliste on paikallaan hankkeen toteuttamisen ajan, eli vähintään loppumaksun lopputarkastukseen asti
 - Hakija tulostaa julisteen itse maaseutu.fi:stä
- tai julkinen tuki 50 000–500 000 euroa:
 - Kyltin tulee olla näkyvällä paikalla investoinnin yhteydessä hankkeen toteuttamisen ajan, eli vähintään loppumaksuun lopputarkastukseen asti
 - Tiedotuskyltti toimitetaan hakijalle postitse tukipäätöksen perään
- Juliste ja kyltti voidaan esittää myös sähköisellä näytöllä
- Muihinkin hankkeisiin saa halutessaan kiinteän tiedotuskyltin
 - Kyltin tilaa ELY-keskus tai Leader-ryhmä



Kehittämisyavustus muista rahastoista (Hämeen ELY-keskus)

Aluekehitysrahasto (EAKR):

- Voit hakea rahoitusta EURA 2021 –järjestelmästä <https://eura2021.fi/>
- Kehittämisyavustusta haetaan kahdesta toimintalinjasta, joissa omat haut:
 - TL 1 INNOVATIIVINEN SUOMI
 - ET 1.1 Tutkimus- ja innovointivalmiuksien ja kehittyneiden teknologioiden käyttöönoton parantaminen
 - ET 1.3 Pk-yritysten kasvun ja kilpailukyvyyn parantaminen
 - TL 2 HIILINEUTRAALI SUOMI
 - ET 2.1 Energiatehokkuustoimenpiteiden edistäminen ja kasvihuonekaasupäästöjen vähentäminen

Kansallinen:

- Pienten yritysten tutkimus-, kehitys- ja innovaatiotoimintaan (TKI) liittyviin kehittämis- ja investointihankkeisiin, kun kyseessä aloittamisvaiheessa oleva alle viisivuotias yritys
- Kansallista rahoitusta haetaan aluehallinnon asiointipalvelu -järjestelmästä.
<https://sahkoinenasiointi.ahtp.fi/fi/palvelut>

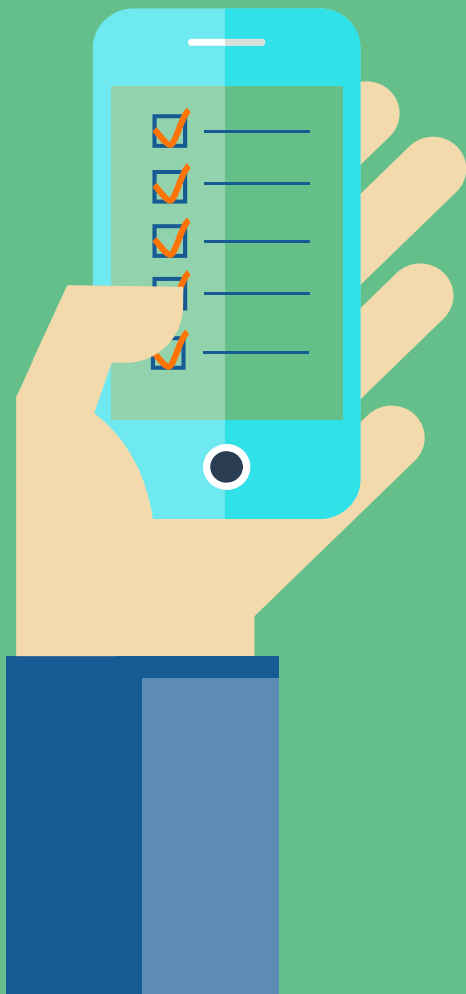
Uudenmaan hakujaksot Hämeen ELYN rahoitus

Hakujaksot	Euroa hakujaksolla	Erityistavoitteet hakujaksolla	Pisteraja / hakujakso
15.1. – 23.2.2024	675 000 €	1.3	16
25.3. – 3.5.2024	675 000 €	1.3	16
8.4. – 17.5.2024 (inv.)	900 000 €	2.1	14
29.7. – 6.9.2024	675 000 €	1.3	16
30.9. – 1.11.2024	675 000 €	1.3	16

Pk-yritysten rahoitus – kysy neuvoa asiantuntijalta

puhelin 0295 024 800

sähköposti pkrahoitusneuvonta@ely-keskus.fi



Maaseuturahoituksen yhteystiedot Uudenmaan ELY-keskuksessa

Siina Viskari, siina.viskari@ely-keskus.fi, puh. 295 021 178

Tony Lassas, tony.lassas@ely-keskus.fi puh. 0295 021 091

Juha-Pekka Nikkola, juha-pekka.nikkola@ely-keskus.fi, puh. 0295 021 115

Kaisa Kärjämäki (rakennustekniset asiat), kaisa.karajamaki@ely-keskus.fi, puh. 0295 021 212

Maria Konsin-Palva (kehittämismvastaava), maria.konsin-palva@ely-keskus.fi puh. 0295 021 081

Maaseutu.fi - Landsbygd.fi

[Ely-keskus.fi/maaseutuelinkeinot](http://ely-keskus.fi/maaseutuelinkeinot) - [Ely-keskus.fi/sv/maaseutuelinkeinot](http://ely-keskus.fi/sv/maaseutuelinkeinot)

LEADER

Uusimaa

Uudenmaan Leader-ryhmät 2023-2027

LEADER

EMO

Espoo, Hausjärvi, Hyvinkää, Loppi, Nurmijärvi, Riihimäki, Tuusula ja Vantaa

Ota yhteyttä! www.emory.fi, emo@emory.fi

LEADER

Pomoväst

Hanko, Raasepori, Inkoo, Siuntio ja Kirkkonummi

Ota yhteyttä! www.pomovast.fi, gunilla.wastrom@pomovast.fi

LEADER

Ykkösakseli

Salo, Lohja, Karkkila ja Vihti

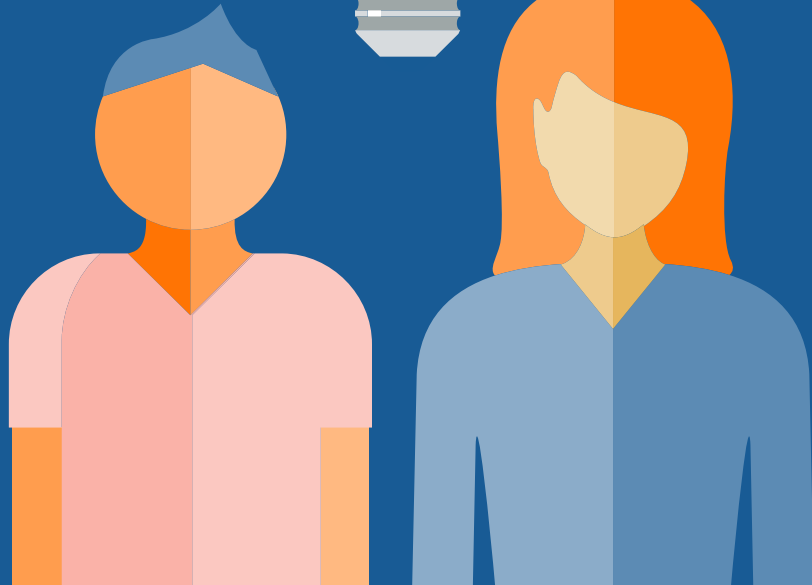
Ota yhteyttä! www.ykkosakseli.fi, toimisto@ykkosakseli.fi

LEADER

SILMU

Askola, Lapinjärvi, Loviisa, Myrskylä, Mäntsälä, Pornainen, Porvoo, Pukkila ja Sipoo

Ota yhteyttä! www.silmu.info, silmu@silmu.info



Elinkeino-, liikenne- ja
ympäristökeskus



Euroopan unionin
rahoittama



Euroopan unionin
osarahoittama