



# Maaseudun yritysrahoitus Uudellamaalla- tilannekatsaus

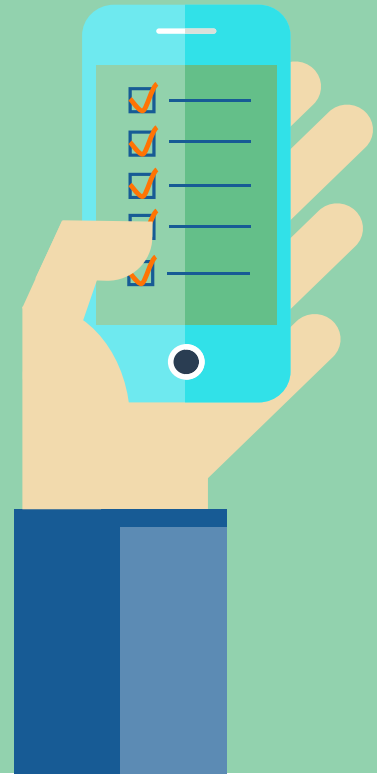
22.11.2023

Uudenmaan ELY-keskus

# Tilaisuuden sisältö

- **Maaseudun yritysrahoituksen toimeenpanon tilanne**
- **Tukialuetta kuvaavan karttasovelluksen esittely**
- **Pikakertaus tuettavista toimenpiteistä**
- **ELY-keskuksen muu yritysrahoitus**
  
- **Kentän kuulumiset, kysymyksiä ja keskustelua**

# Maaseudun yritysrahoituksen toimeenpanon tilanne



# Tukipäätöksiä voi nyt tehdä

(Yritystuesta vain kehittämistuki maataloustuotteiden jalostusta ja kaupan pitämistä harjoittavalle yritykselle ei vielä haettavana)

- Jatkuva haku
- Yritystuen seuraavat valintajaksot ELY-keskuksissa:
  - 16 päivästä lokakuuta 15 päivään tammikuuta
  - 16 päivästä tammikuuta 15 päivään maaliskuuta
  - 16 päivästä maaliskuuta 15 päivään toukokuuta
- Jaettavaa 2024 noin 900 000 €/valintajakso (Uudenmaan ELY)
- Maksuhakemuksia ei voi vielä jättää!
- Maaseudun yritystukea haetaan joko Leader-ryhmästä tai ELY-keskuksesta



## ELY-keskuksesta haetut yritystuet | 1. ja 2. valintajakso



	Kustannukset, eur	Haettu tuki, eur	Yhteensä, kpl	Investoinnit	Kehittäminen
<b>1. valintajakso 21.6.-15.8.</b>	3 887 678	760 470	7	7	0
<b>2. valintajakso 16.8.-15.10.</b>	3 409 150	754 439	12	8	4
<b>Yhteensä</b>	7 296 828	1 514 909	19	15	4

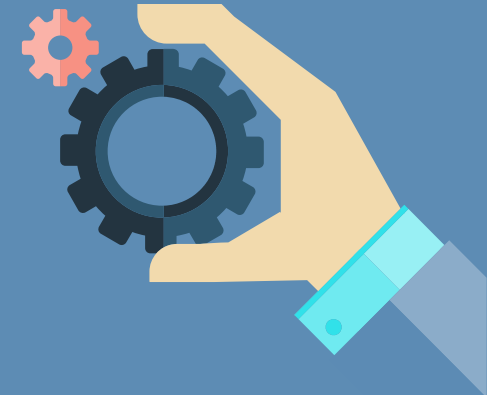
# Haetut Leader –tuet 21.11.2023, kpl | Pomoväst, Ykkösakseli, Emo ja Silmu

Käynnistäminen	Uuden yritystoiminnan kokeilu (2500)		5
	Yrityksen omistajanvaihdos (2500 / 5000)		0
	Osa-aikainen yritystoiminta (5000)		4
	Päätoiminen yritystoiminta (7500)		9
	Maatalouden kokeilutuki (2500 / 5000 / 7500)		0
Kehittäminen	Suunnitteluvaiheen tuki (1000)		2
	Valmisteluvaiheen tuki (2000)		1
	Vakiintuneen yritystoiminnan tuki (3000)		15
Invest.	Mikroyritysten ja monialaisten maatilojen investoinnit		16
	Energiainvestointien tuki		0

# Maaseuturahoituksen kohdentaminen

- Maaseudun yritysrahoitusta suunnataan maaseutualueiden elinvoiman parantamiseksi ja ELY-keskus priorisoi rahoituksessa harvaan asuttua-, ydin- ja kaupungin läheistä maaseutua. Kokonaan tukikelvotonta aluetta on kaupunkien taajama-alueet.
- Havainnollistava kartta löytyy nyt Ruokaviraston sivuilta Ruokavirasto/tuet/yritystuet – "Kuka voi saada tukea?" kohdan alla
- <https://hkp.maanmittauslaitos.fi/hkp/published/fi/42079888-2db0-485d-b775-cdc8bd549e91>
  - Lisäksi aiempi kartta, jossa osoitehaku:  
<https://www.arcgis.com/home/webmap/viewer.html?webmap=816018cf62ef40899ca26b8d17e24902>

# Tuettavien toimenpiteiden kertaus





# Tuen muoto ja määrä, eur

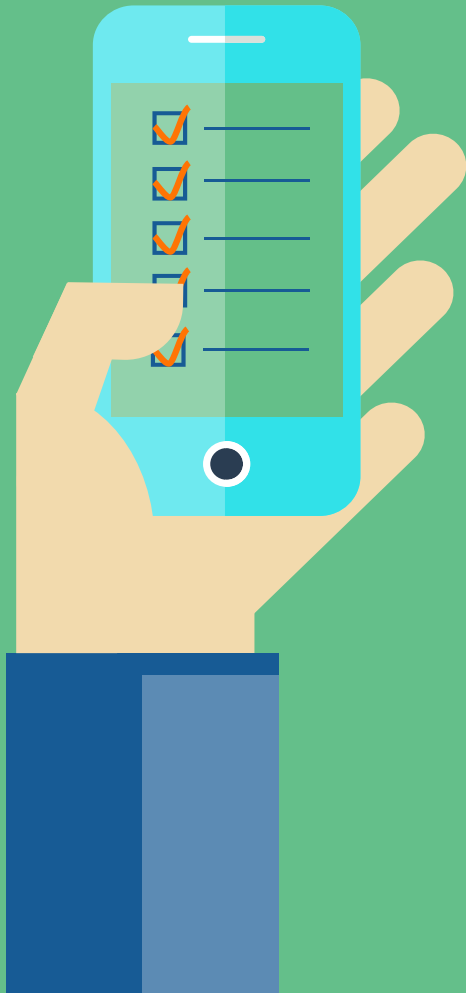
	Käynnistystuki		Kehittämistuki		Investointituki	
ELY-keskus	• Maa- ja metsätalouden ulkopuolisen uuden yritystoiminnan käynnistäminen maatilalla	5000 / 10 000 (yht. 10 000)	• Yritystoiminnan kehittäminen	Enint. 50 % 5000-100 000	• Mikro- ja pienyritysten sekä monialaisten maatilojen investoinnit	Enint. 20/25/30 % 10 000-1 500 000
					• Toteutettavuustutkimus	Enint. 50 % 3000-50 000
					• Maatalous- ja luonnontuotteiden jalostus ja kaupan pitäminen	Enint.15/20/25/30% 10 000-2 000 000
					• Uusiutuva energia ja biopolttoaineet	Enint. 20/30/50 % 10 000-2 000 000
Leader	• Uuden yritystoiminnan kokeilu	2500	• Suunnitteluvaiheen tuki	1000	• Mikroyritysten ja monialaisten maatilojen investoinnit	Enint. 20/25/30 % 5000-100 000
	• Yrityksen omistajanvaihdos	2500 / 5000 (yht. 5000)	• Valmisteluvaiheen tuki	2000		
	• Osa-aikainen yritystoiminta	5000	• Vakiintuneen yritystoiminnan tuki	3000 (3 x 3000)	• Energiainvestointien tuki	Enint. 30/ – % 5000-100 000
	• Päätoiminen yritystoiminta	7500				
	• Maatalouden alkutuotannon kokeilu	2500 / 5000 / 7500 (yht. 7500)				

Vakioitu kertakorvaus (samalle tuen hakijalle enintään rahoituskauden aikana) | %-osuus hyväksyttävistä kustannuksista

# Investointituen tukitasot Uudellamaalla, %

		Harvaan asuttu	Ydinmaaseutu	Muu tukikelp. alue
ELY-keskus	<b>Mikro- ja pienyritykset sekä monialaiset maatilat</b>			
	• Mikro- ja pienyritykset (De minimis)	20 (30 <sup>1</sup> )	20 (25 <sup>1</sup> )	20 (1)
	<b>Maataloustuotteiden jalostus ja kaupanpitäminen</b>			
	• Mikro- ja pieni yritys <sup>1,2</sup>	30	25	20
	• Keskisuuri yritys	25	20	15
	<b>Uusiutuvan energian ja biopolttoaineiden tuotanto ja jakelu</b>			
	• Olemassa olevan laitoksen laajentaminen ja parantaminen		20	
	• Uuden laitoksen perustaminen		30	
• Biokaasuntuotantoa ja jakelua harjoittavan uuden laitoksen perustaminen			50	
Leader	<b>Leader investointituki</b>			
	• Mikro- ja pienyritysten ja monialaisten maatilojen investoinnit <sup>1</sup>	30	25	20
	<b>Leader energiainvestoinnit: mikroyritykselle energiamuodon vaihtamiseen uusiutuvaan energiaan, uusiutuvan energian käytön lisäämiseen ja energia- ja materiaalitehokkuuden parantamiseen</b>			
		30	30	–

<sup>1)</sup> Mikro- ja pienyritys saarella ilman kiinteää tieyhteyttä 40 % | <sup>2)</sup> Pienyritys saarella ilman kiinteää tieyhteyttä 35 %



# Yhteystiedot Uudenmaan ELY-keskuksessa

**Tony Lassas**, [tony.lassas@ely-keskus.fi](mailto:tony.lassas@ely-keskus.fi) puh. 0295 021 091

**Juha-Pekka Nikkola**, [juha-pekka.nikkola@ely-keskus.fi](mailto:juha-pekka.nikkola@ely-keskus.fi), puh. 0295 021 115

**Leena Ala-Orvola**, [leena.ala-orvola@ely-keskus.fi](mailto:leena.ala-orvola@ely-keskus.fi), puh. 295 021 178

**Maria Konsin-Palva** (kehittämismvastaava), [maria.konsin-palva@ely-keskus.fi](mailto:maria.konsin-palva@ely-keskus.fi), puh. 0295 021 081

Maaseutu.fi - Landsbygd.fi

Ely-keskus.fi/maaseutuelinkeinot - Ely-keskus.fi/sv/maaseutuelinkeinot

[Maaseudun yritysrahoitus - ely - ELY-keskus](#)

LEADER

Uusimaa

# Uudenmaan Leader-ryhmät 2023-2027

LEADER

EMO

Espoo, Hausjärvi, Hyvinkää, Loppi, Nurmijärvi, Riihimäki, Tuusula ja Vantaa

Ota yhteyttä! [www.emory.fi](http://www.emory.fi), [emo@emory.fi](mailto:emo@emory.fi)

LEADER

Pomoväst

Hanko, Raasepori, Inkoo, Siuntio ja Kirkkonummi

Ota yhteyttä! [www.pomovast.fi](http://www.pomovast.fi), [gunilla.wastrom@pomovast.fi](mailto:gunilla.wastrom@pomovast.fi)

LEADER

Ykkösakseli

Salo, Lohja, Karkkila ja Vihti

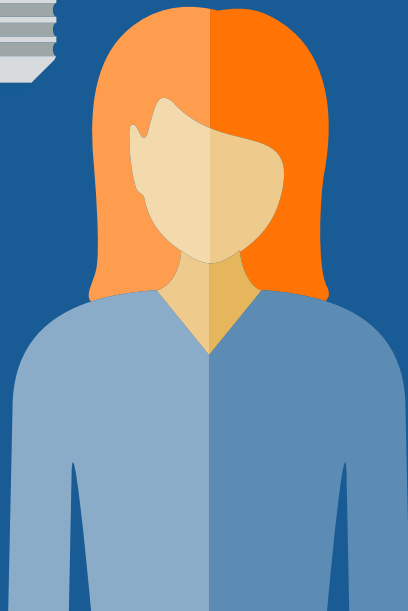
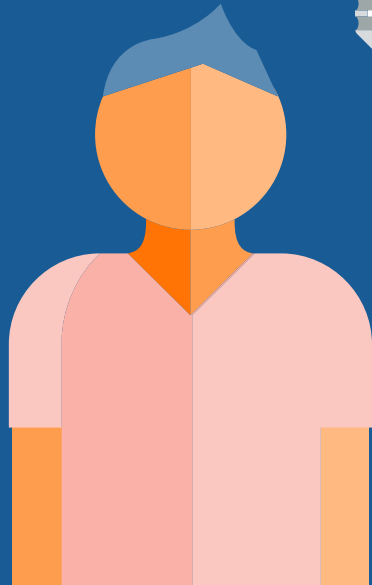
Ota yhteyttä! [www.ykkosakseli.fi](http://www.ykkosakseli.fi), [toimisto@ykkosakseli.fi](mailto:toimisto@ykkosakseli.fi)

LEADER

SILMU

Askola, Lapinjärvi, Loviisa, Myrskylä, Mäntsälä, Pornainen, Porvoo, Pukkila ja Sipoo

Ota yhteyttä! [www.silmu.info](http://www.silmu.info), [silmu@silmu.info](mailto:silmu@silmu.info)



Elinkeino-, liikenne- ja  
ympäristökeskus



Euroopan unionin  
rahoittama



Euroopan unionin  
osarahoittama

# Hämeen ELY-keskuksen katsaus Uudenmaan osalta

# Uudenmaan rahoitus (2023 loppuvuosi)

- EAKR-rahoitus

- Hakukanava: [EURA 2021](#)
- Avoinna olevat rahoitushaut
  - Ei tällä hetkellä avoinna olevia rahoitushakuja

- Kansallinen rahoitus

- Hakukanava: [Aluehallinnon asiointipalvelu \(ahtp.fi\)](#)
- Avoinna olevat rahoitushaut
  - Pienten yritysten TKI-rahoitus ([Yrityksen kehittämisyhteistyö - ely - ELY-keskus](#))
    - ✓ Investointi- ja kehittämistoimenpiteiden rahoitus

# Pienten yritysten TKI-rahoitus

1. Etelä- ja Länsi-Suomen alueen pienten yritysten (pieni yritys määritellään yritykseksi, jonka palveluksessa on vähemmän kuin 50 työntekijää ja jonka vuosiliikevaihto tai taseen loppusumma on enintään 10 miljoonaa euroa) tutkimus-, kehitys- ja innovaatiotoimintaan (TKI) liittyviin kehittämis- ja investointihankkeisiin, seuraavissa vaihtoehtoisissa tapauksissa:
  - Ammattikorkeakoulujen, yliopistojen ja tutkimuslaitosten tutkimus-, kehitys- ja innovaatioiden kehittämishankkeissa mukana ollut tai oleva pieni yritys. Poikkeustapauksessa avustus voidaan myöntää myös edellä mainitussa kehittämishankkeessa mukana olleelle tai olevalle keskisuurelle yritykselle silloin, kun yritys toimii pääosin vielä kotimarkkinoilla.
  - Aloittamisvaiheessa oleva alle viisivuotias yritys. Aloittamisvaiheessa olevalla yrityksellä tarkoitetaan alle viisivuotiaista yritystä. Yrityksen ikä lasketaan yrityksen rekisteröimisestä. Lisäksi edellytetään, että yritys ei ole jatkanut toisen yrityksen toimintaa eikä tuotetta ole kaupallistettu toisessa yrityksessä aiemmin eikä yritys ole syntynyt sulautumisen kautta. Poikkeuksena tilanne, jossa sulautuneet yritykset ovat alle viisivuotiaita. Mikäli yritys on osa konsernia, kaikkien konsernin yhtiöiden tulee olla rahoituksen päätöksentekohetkellä alle viisivuotiaita.



# Vuoden 2024 rahoitushaut

- EAKR-rahoitus alla
  - Lisätietoa: [EAKR | Rakennerahastot](#)
  - PDF-tiedosto: [Hakuajat 2024 RR-sivusto.xlsx \(rakennerahastot.fi\)](#)

Uudenmaan hakujaksot			
Pvm.	€ / jakso	Erityis- tavoite	Pisteraja
15.1. - 23.2.		1.3	16
25.3. - 3.5.		1.3	16
8.4. - 17.5. (varaus)		2.1	
29.7. - 6.9.		1.3	16
30.9. - 1.11.		1.3	16