



Elinkeino-, liikenne- ja ympäristökeskus
Närings-, trafik- och miljöcentralen
Centre for Economic Development, Transport and the Environment

Nuorisotyöttömyyden seuranta Uudenmaan ELY-keskuksen alueella

Helmikuu 2024

Uudenmaan ELY-keskus



Nuoret työttömät työnhakijat kuukauden lopussa Uudellamaalla

	2023 Helmikuu	2024 Tammikuu	2024 Helmikuu	Vuosi muutos (%)
Alle 25-v.	7 104	8 397	8 474	19,3 %
- Alle 20-v.	1 187	1 472	1 477	24,4 %
25-29-v.	8 522	10 098	10 046	17,9 %
<u>Kaikki alle 30-v.</u>	15 626	18 495	18 520	18,5 %
20-29-v. ilman peruskoulun jälk. tutkintoa	4 721	5 557	5 600	18,6 %



Elinkeino-, liikenne- ja ympäristökeskus
Närings-, trafik- och miljöcentralen
Centre for Economic Development, Transport and the Environment

Alle 25-vuotiaat työttömät työnhakijat





Alle 25-v. työttömät työnhakijat Uudenmaan alueen kunnissa sekä vuosimuutos (%) kuukauden lopussa

Alue	2023 Helmikuu	2024 Tammikuu	2024 Helmikuu	Vuosimuutos (%)
KOKO MAA	26 975	32 225	31 964	18,5 %
02 UUSIMAA	7 104	8 397	8 474	19,3 %
Helsingin seutukunta	2023 Helmikuu	2024 Tammikuu	2024 Helmikuu	Vuosimuutos (%)
ESPOO	982	1 210	1 201	22,3 %
HELSINKI	2 433	2 800	2 845	16,9 %
HYVINKÄÄ	287	315	320	11,5 %
JÄRVENPÄÄ	320	371	364	13,8 %
KARKKILA	47	48	36	-23,4 %
KAUNIAINEN	12	13	16	33,3 %
KERAVA	197	267	287	45,7 %
KIRKKONUMMI	143	162	161	12,6 %
LOHJA	248	257	260	4,8 %
MÄNTSÄLÄ	69	86	94	36,2 %
NURMIJÄRVI	169	220	217	28,4 %
PORNAINEN	20	19	23	15,0 %
SIPOO	77	82	83	7,8 %
SIUNTIO	13	24	23	76,9 %
TUUSULA	172	219	215	25,0 %
VANTAA	1 302	1 662	1 677	28,8 %
VIHTI	125	141	144	15,2 %

Raaseporin seutukunta	2023 Helmikuu	2024 Tammikuu	2024 Helmikuu	Vuosimuutos (%)
HANKO	38	28	30	-21,1 %
INKOO	8	9	8	0,0 %
RAASEPORI	100	97	112	12,0 %
Porvoon seutukunta	2023 Helmikuu	2024 Tammikuu	2024 Helmikuu	Vuosimuutos (%)
ASKOLA	9	18	15	66,7 %
MYRSKYLÄ	...	7	6	...
PORVOO	268	266	264	-1,5 %
PUKKILA	7	...	6	-14,3 %
Loviisan seutukunta	2023 Helmikuu	2024 Tammikuu	2024 Helmikuu	Vuosimuutos (%)
LAPINJÄRVI	5	7	6	20,0 %
LOVIISA	51	65	61	19,6 %
Muut alueet	2023 Helmikuu	2024 Tammikuu	2024 Helmikuu	Vuosimuutos (%)
PK-seudun kunnat	4 729	5 685	5 739	21,4 %

... = tieto on salassapitosäännön alainen



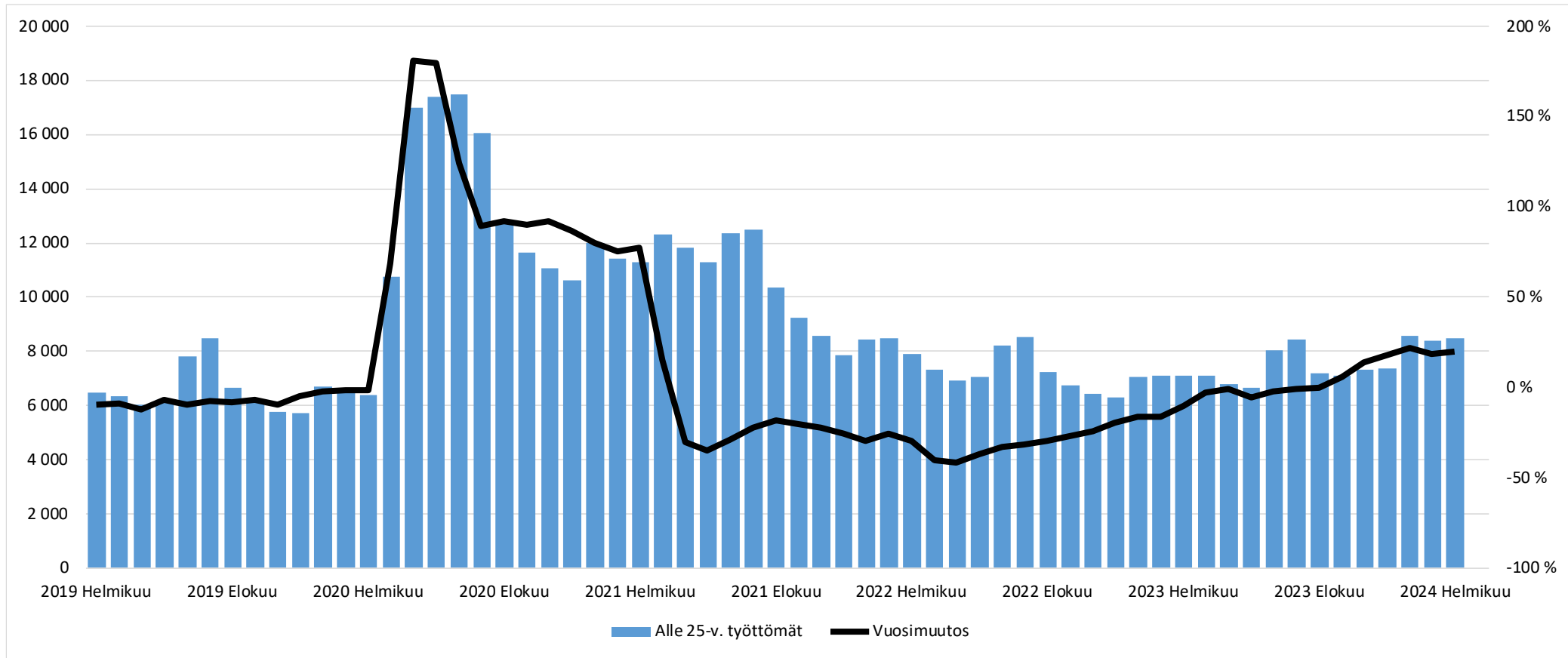
Alle 25-vuotiaiden työttömien työnhakijoiden osuus (%) alle 25-vuotiaasta työvoimasta Uudenmaan alueen kunnissa

Alue	2023 Helmikuu	2024 Helmikuu	Vuosi­muutos (%-yksikköä)
KOKO MAA	11,2	13,0	1,8
02 UUSIMAA	9,4	10,9	1,5
Helsingin seutukunta	2023 Helmikuu	2024 Helmikuu	Vuosi­muutos (%-yksikköä)
ESPOO	7,9	9,0	1,1
HELSINKI	8,2	9,2	1,0
HYVINKÄÄ	13,6	15,6	2,0
JÄRVENPÄÄ	14,7	16,6	1,9
KARKKILA	14,5	11,1	-3,4
KAUNIAINEN	3,6	5,2	1,6
KERAVA	11,3	16,3	5,0
KIRKKONUMMI	9,5	10,4	0,9
LOHJA	14,2	15,4	1,2
MÄNTSÄLÄ	8,4	11,3	2,9
NURMIJÄRVI	9,2	12,0	2,8
PORNAINEN	10,8	12,0	1,2
SIPOO	8,9	9,3	0,4
SIUNTIO	6,7	11,4	4,7
TUUSULA	11,2	13,8	2,6
VANTAA	10,2	12,9	2,7
VIHTI	11,8	13,2	1,4

Raaseporin seutukunta	2023 Helmikuu	2024 Helmikuu	Vuosi­muutos (%-yksikköä)
HANKO	17,2	13,6	-3,6
INKOO	5,6	5,6	0,0
RAASEPORI	11,3	12,8	1,5
Porvoon seutukunta	2023 Helmikuu	2024 Helmikuu	Vuosi­muutos (%-yksikköä)
ASKOLA	5,3	9,3	4,0
MYRSKYLÄ	3,7	17,6	13,9
PORVOO	13,1	12,6	-0,5
PUKKILA	8,8	8,2	-0,6
Loviisan seutukunta	2023 Helmikuu	2024 Helmikuu	Vuosi­muutos (%-yksikköä)
LAPINJÄRVI	6,4	9,2	2,8
LOVIISA	11,2	13,8	2,6

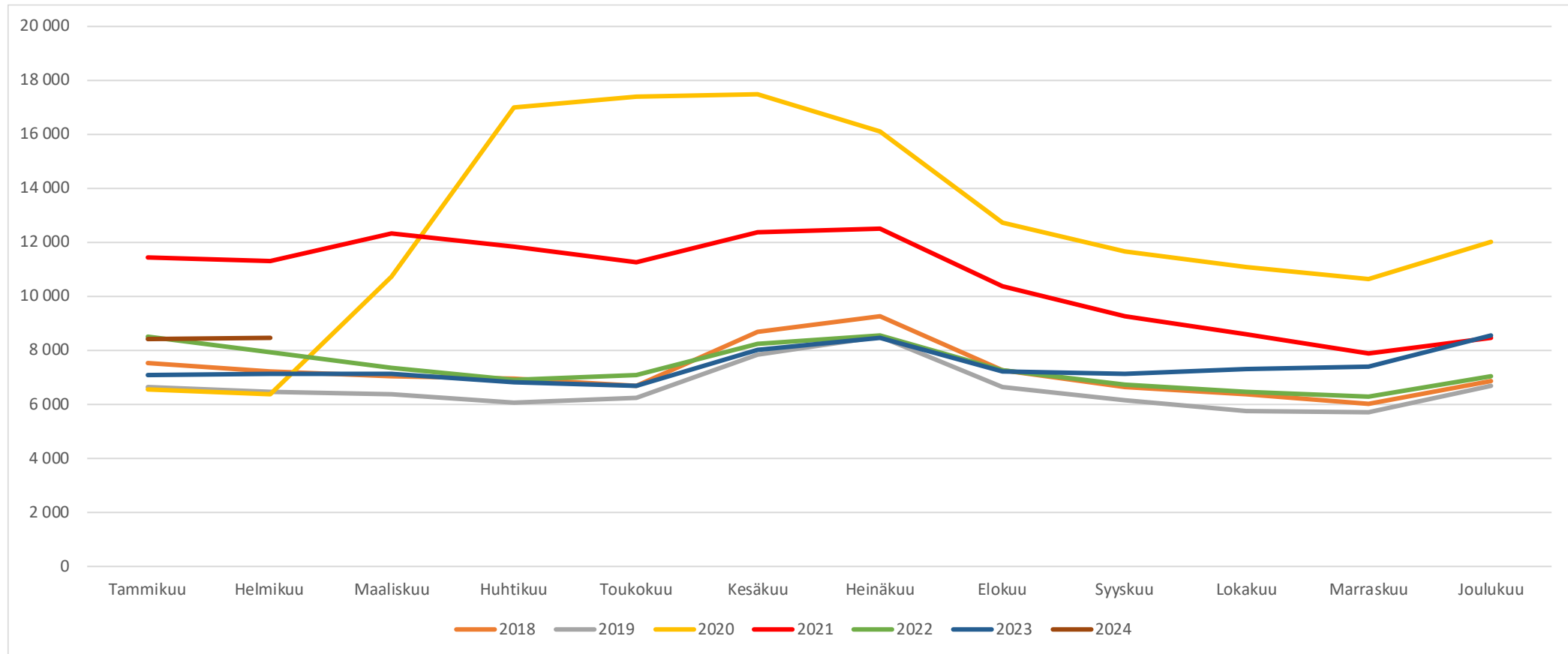


Alle 25 -vuotiaat työttömät työnhakijat Uudellamaalla kuukauden lopussa ja työttömyyden vuosimuutos (%)



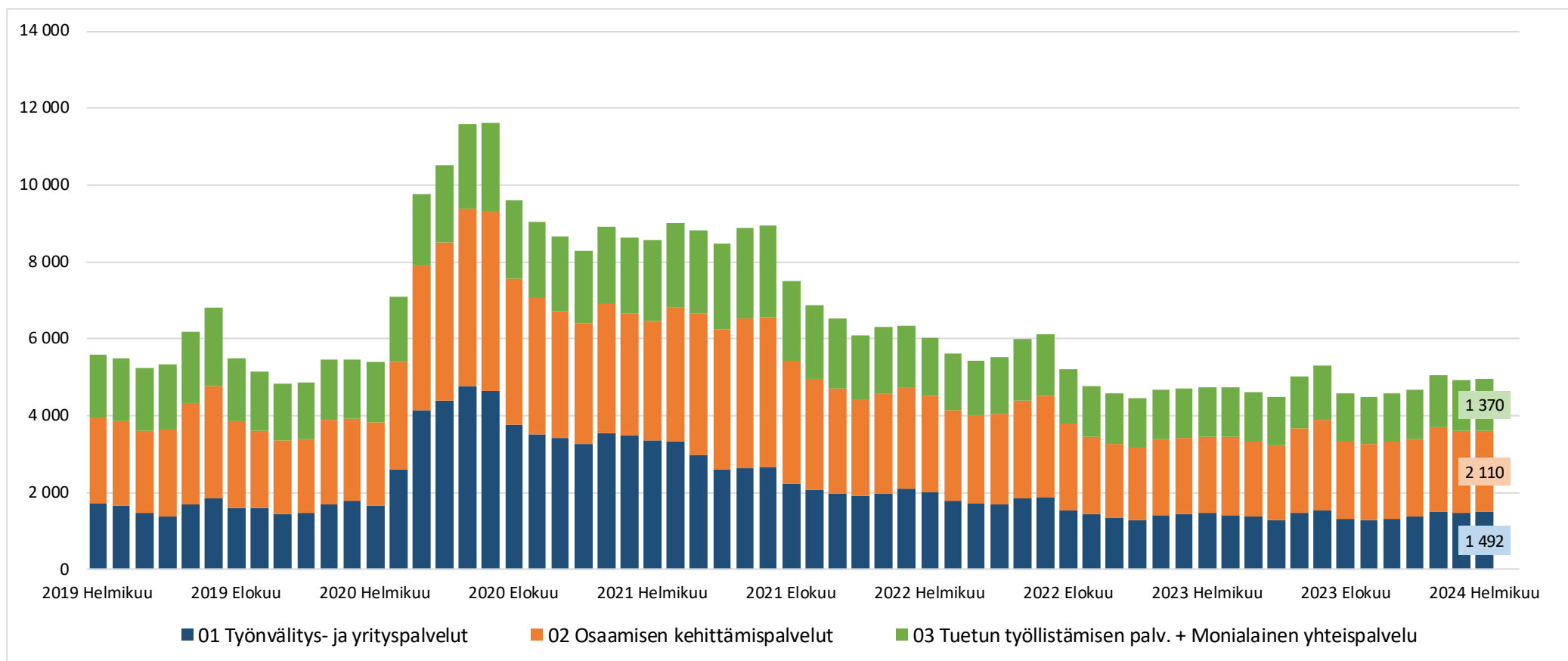


Alle 25-v. työttömät työnhakijat kuukauden lopussa Uudellamaalla





Alle 25-v. työttömät työnhakijat TE-toimiston palvelulinjan mukaan kuukauden lopussa Uudellamaalla





Palveluissa olevat alle 25-vuotiaat työnhakijat Uudellamaalla kuukauden lopussa

	Aktivointiaste	Työttömiä työnhakijoita	Palveluissa yhteensä	Työvoimakoulutuksessa	Valmennuksessa	Työllistettynä	Kokeilussa	Vuorottelu- vapaasijaiset	Kuntouttava työtoiminta	Omaehtoinen opiskelu
2024 Helmikuu	27,1	8 474	3 154	654	10	742	500	114	256	878
2024 Tammikuu	26,6	8 397	3 043	611	10	732	489	114	236	851
2023 Joulukuu	24,6	8 552	2 784	562	5	738	374	91	217	797
2023 Marraskuu	29,1	7 390	3 038	628	8	738	476	93	231	864
2023 Lokakuu	28,8	7 311	2 958	611	9	729	433	92	240	844
2023 Syyskuu	28,6	7 118	2 855	576	6	732	395	96	232	818
2023 Elokuu	27,9	7 212	2 789	554	6	738	371	106	239	775
2023 Heinäkuu	22,3	8 437	2 418	478	4	703	294	85	251	603
2023 Kesäkuu	24,8	8 029	2 644	539	9	720	425	85	266	600
2023 Toukokuu	30,9	6 662	2 985	589	7	700	471	76	288	854
2023 Huhtikuu	29,8	6 804	2 895	569	8	670	456	76	303	813
2023 Maaliskuu	28,5	7 110	2 838	543	8	663	453	65	310	796
2023 Helmikuu	27,8	7 104	2 741	504	11	668	440	64	287	767
Vuosimuutos	-0,7	1370	413	150	-1	74	60	50	-31	111



Alle 25-v. aktivointiaste (%) kuukauden lopussa Uudenmaan alueen kunnissa

Alue	2023 Helmikuu	2024 Helmikuu	Vuosi­muutos (%-yksikköä)
KOKO MAA	29,0	26,7	-2,3
02 UUSIMAA	27,8	27,1	-0,7
Helsingin seutukunta	2023 Helmikuu	2024 Helmikuu	Vuosi­muutos (%-yksikköä)
ESPOO	31,9	32,3	0,4
HELSINKI	27,7	27,4	-0,3
HYVINKÄÄ	32,3	32,9	0,6
JÄRVENPÄÄ	20,4	21,4	1,0
KARKKILA	30,9	40,0	9,1
KAUNIAINEN	42,9	36,0	-6,9
KERAVA	25,7	20,7	-5,0
KIRKKONUMMI	30,9	24,1	-6,8
LOHJA	19,5	23,3	3,8
MÄNTSÄLÄ	22,5	21,0	-1,5
NURMIJÄRVI	25,6	20,5	-5,1
PORNAINEN	23,1	23,3	0,2
SIPOO	28,0	21,0	-7,0
SIUNTIO	13,3	8,0	-5,3
TUUSULA	22,9	17,0	-5,9
VANTAA	28,5	27,4	-1,1
VIHTI	29,8	23,0	-6,8

Raaseporin seutukunta	2023 Helmikuu	2024 Helmikuu	Vuosi­muutos (%-yksikköä)
HANKO	35,6	44,4	8,8
INKOO	20,0	11,1	-8,9
RAASEPORI	20,6	24,3	3,7
Porvoon seutukunta	2023 Helmikuu	2024 Helmikuu	Vuosi­muutos (%-yksikköä)
ASKOLA	43,8	37,5	-6,3
MYRSKYLÄ	50,0	14,3	-35,7
PORVOO	24,7	26,1	1,4
PUKKILA	22,2	25,0	2,8
Loviisan seutukunta	2023 Helmikuu	2024 Helmikuu	Vuosi­muutos (%-yksikköä)
LAPINJÄRVI	28,6	33,3	4,7
LOVIISA	27,1	19,7	-7,4



25-29-vuotiaat työttömät työnhakijat





25-29-vuotiaat työttömät työnhakijat Uudenmaan alueen kunnissa sekä vuosimuutos (%) kuukauden lopussa

Alue	2023 Helmikuu	2024 Tammikuu	2024 Helmikuu	Vuosimuutos (%)
KOKO MAA	26 638	30 992	30 751	15,4 %
02 UUSIMAA	8 522	10 098	10 046	17,9 %
Helsingin seutukunta	2023 Helmikuu	2024 Tammikuu	2024 Helmikuu	Vuosimuutos (%)
ESPOO	1 311	1 617	1 601	22,1 %
HELSINKI	3 679	4 319	4 277	16,3 %
HYVINKÄÄ	249	251	241	-3,2 %
JÄRVENPÄÄ	264	299	313	18,6 %
KARKKILA	26	41	42	61,5 %
KAUNIAINEN	21	23	20	-4,8 %
KERAVA	188	243	227	20,7 %
KIRKKONUMMI	133	154	139	4,5 %
LOHJA	173	189	183	5,8 %
MÄNTSÄLÄ	68	78	83	22,1 %
NURMIJÄRVI	132	164	159	20,5 %
PORNAINEN	12	16	17	41,7 %
SIPOO	67	85	81	20,9 %
SIUNTIO	10	7	8	-20,0 %
TUUSULA	106	136	143	34,9 %
VANTAA	1 567	1 939	1 957	24,9 %
VIHTI	96	101	110	14,6 %

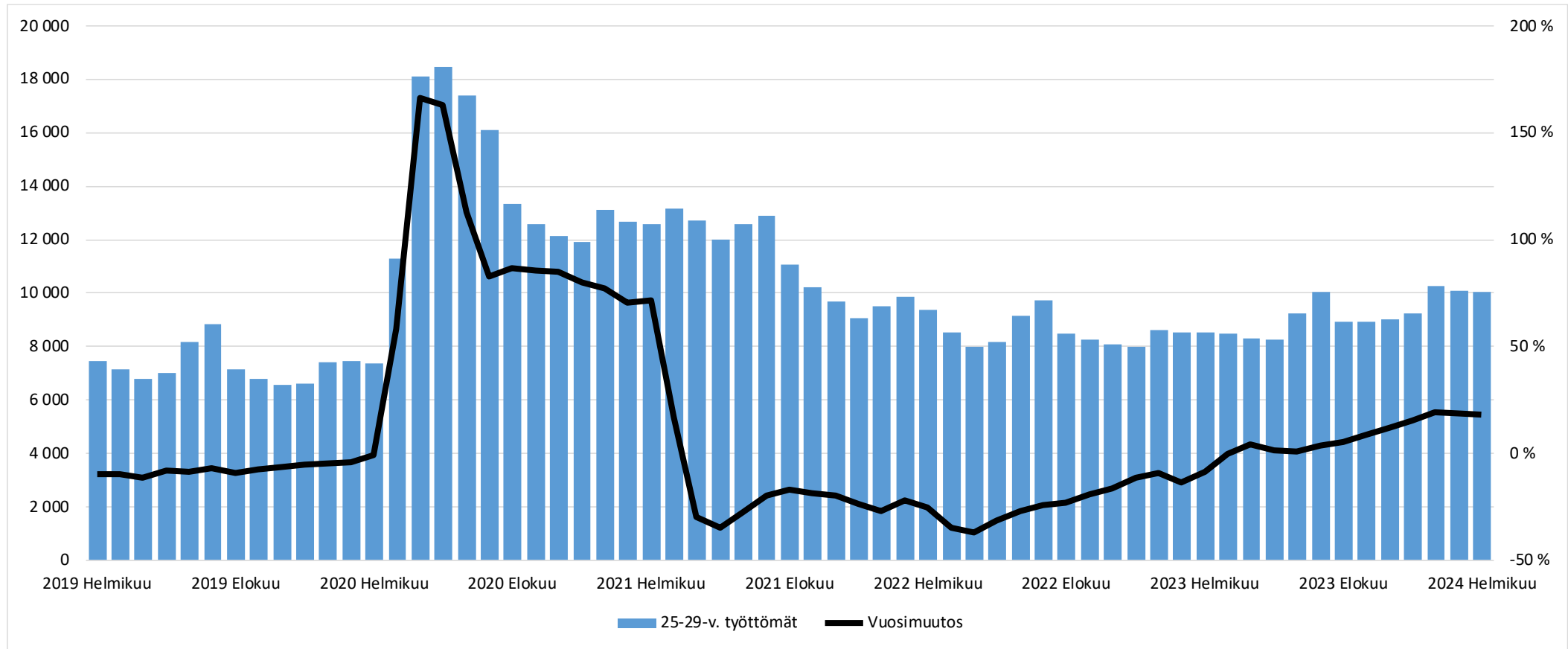
Raaseporin seutukunta	2023 Helmikuu	2024 Tammikuu	2024 Helmikuu	Vuosimuutos (%)
HANKO	26	34	33	26,9 %
INKOO	10	5	6	-40,0 %
RAASEPORI	93	77	86	-7,5 %
Porvoon seutukunta	2023 Helmikuu	2024 Tammikuu	2024 Helmikuu	Vuosimuutos (%)
ASKOLA	9	12	14	55,6 %
MYRSKYLÄ	8	5	5	-37,5 %
PORVOO	224	217	228	1,8 %
PUKKILA
Loviisan seutukunta	2023 Helmikuu	2024 Tammikuu	2024 Helmikuu	Vuosimuutos (%)
LAPINJÄRVI	...	6
LOVIISA	43	77	67	55,8 %
Muut alueet	2023 Helmikuu	2024 Tammikuu	2024 Helmikuu	Vuosimuutos (%)
PK-seudun kunnat	6 578	7 898	7 855	19,4 %

... = tieto on salassapitosäännön alainen

Lähde: TEM/Työnvälitystilasto 1207.

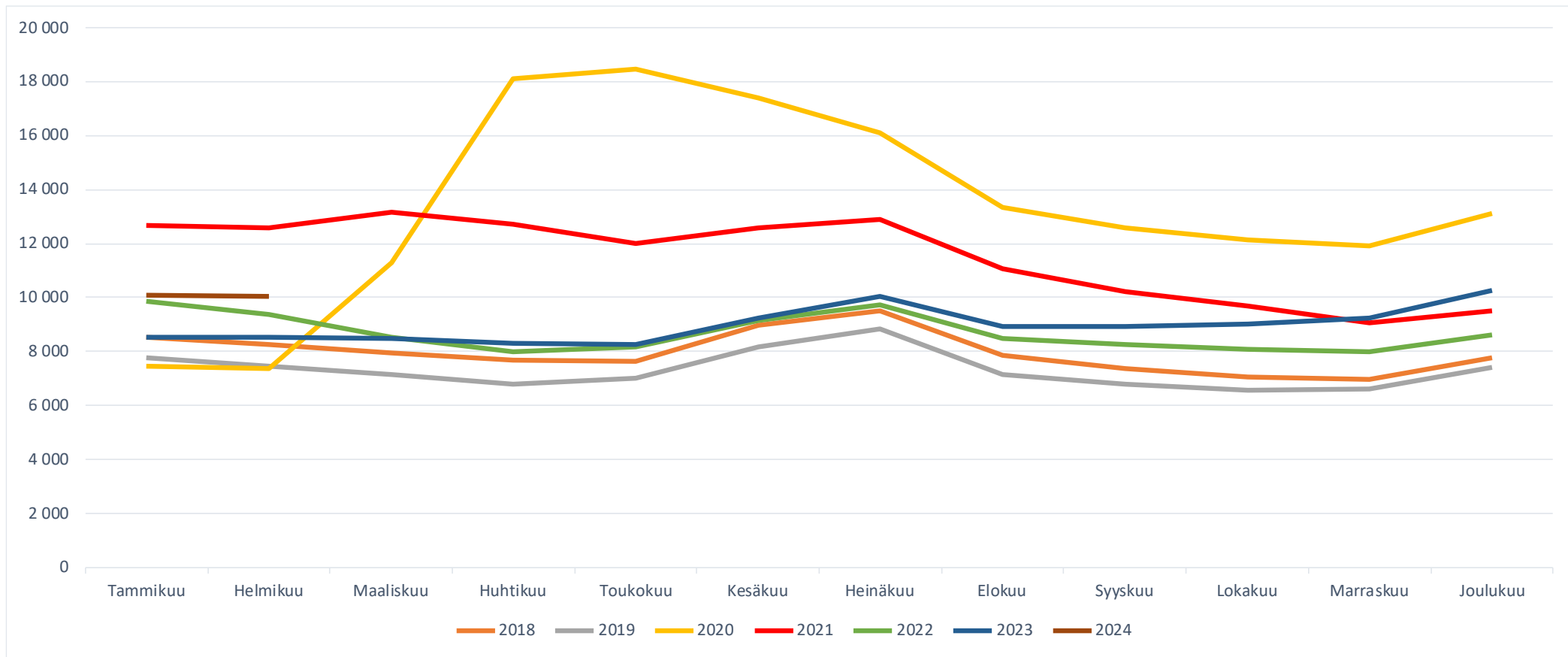


25-29-vuotiaat työttömät työnhakijat Uudellamaalla kuukauden lopussa ja työttömyyden vuosimuutos (%)



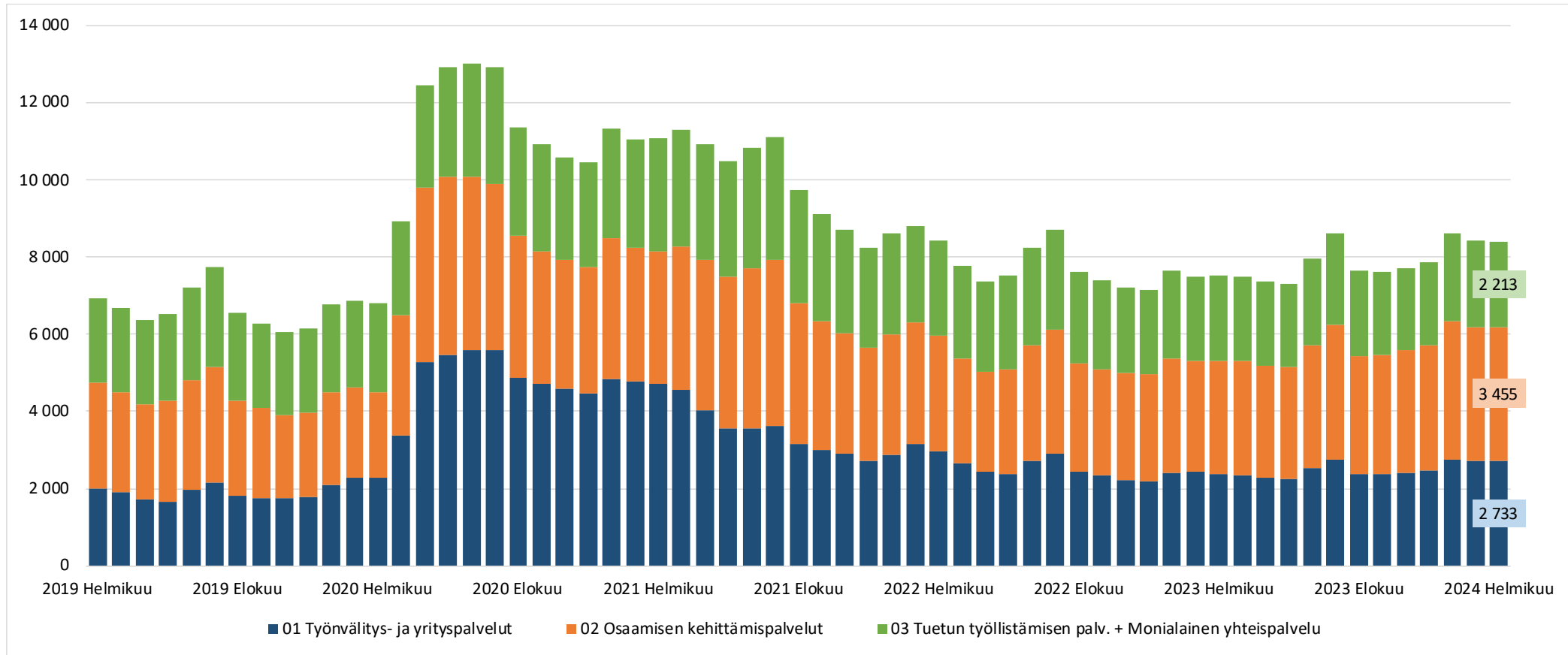


25-29-vuotiaat työttömät työnhakijat kuukauden lopussa Uudellamaalla





25-29-vuotiaat työttömät työnhakijat TE-toimiston palvelulinjan mukaan kuukauden lopussa Uudellamaalla





Palveluissa olevat 25-29-vuotiaat työnhakijat Uudellamaalla kuukauden lopussa

	Aktivointiaste	Työttömiä työnhakijoita	Palveluissa yhteensä	Työvoimakoulutuksessa	Valmennuksessa	Työllistettynä	Kokeilussa	Vuorotteluvapaasijaiset	Kuntouttava työtoiminta	Omaehtoinen opiskelu
2024 Helmikuu	33,6	10 046	5 079	1 438	27	1 180	292	85	289	1 768
2024 Tammikuu	33,0	10 098	4 964	1 356	30	1 150	291	111	273	1 753
2023 Joulukuu	30,9	10 250	4 585	1 267	15	1 077	224	112	259	1 631
2023 Marraskuu	35,1	9 222	4 980	1 398	21	1 108	292	106	286	1 769
2023 Lokakuu	35,5	9 011	4 954	1 353	27	1 124	296	111	278	1 765
2023 Syyskuu	34,8	8 917	4 765	1 243	20	1 131	265	122	248	1 736
2023 Elokuu	34,1	8 923	4 608	1 182	18	1 126	263	116	250	1 653
2023 Heinäkuu	29,4	10 062	4 189	1 026	14	1 124	204	116	263	1 442
2023 Kesäkuu	32,5	9 244	4 449	1 113	23	1 106	278	117	289	1 523
2023 Toukokuu	37,2	8 261	4 887	1 200	21	1 100	316	111	321	1 818
2023 Huhtikuu	37,5	8 321	4 989	1 207	25	1 079	321	103	344	1 910
2023 Maaliskuu	36,7	8 496	4 931	1 148	24	1 057	314	98	356	1 934
2023 Helmikuu	36,3	8 522	4 853	1 080	30	1 079	283	90	351	1 940
Vuosi	-2,7	1524	226	358	-3	101	9	-5	-62	-172



25-29-vuotiaiden aktivointiaste (%) kuukauden lopussa Uudenmaan alueen kunnissa

Alue	2023 Helmikuu	2024 Helmikuu	Vuosimuutos (%-yksikköä)
KOKO MAA	37,3	33,8	-3,5
02 UUSIMAA	36,3	33,6	-2,7
Helsingin seutukunta	2023 Helmikuu	2024 Helmikuu	Vuosimuutos (%-yksikköä)
ESPOO	40,8	37,8	-3,0
HELSINKI	35,7	32,5	-3,2
HYVINKÄÄ	32,2	35,6	3,4
JÄRVENPÄÄ	32,5	26,5	-6,0
KARKKILA	36,6	34,4	-2,2
KAUNIAINEN	25,0	42,9	17,9
KERAVA	46,9	38,3	-8,6
KIRKKONUMMI	35,1	34,4	-0,7
LOHJA	32,9	30,4	-2,5
MÄNTSÄLÄ	32,0	25,9	-6,1
NURMIJÄRVI	26,3	30,9	4,6
PORNAINEN	36,8	22,7	-14,1
SIPOO	28,7	31,4	2,7
SIUNTIO	50,0	33,3	-16,7
TUUSULA	31,2	34,7	3,5
VANTAA	35,8	33,3	-2,5
VIHTI	32,9	29,5	-3,4

Raaseporin seutukunta	2023 Helmikuu	2024 Helmikuu	Vuosimuutos (%-yksikköä)
HANKO	31,6	29,8	-1,8
INKOO	37,5	33,3	-4,2
RAASEPORI	38,4	40,3	1,9
Porvoon seutukunta	2023 Helmikuu	2024 Helmikuu	Vuosimuutos (%-yksikköä)
ASKOLA	25,0	30,0	5,0
MYRSKYLÄ	11,1	16,7	5,6
PORVOO	33,7	33,9	0,2
PUKKILA	62,5	50,0	-12,5
Loviisan seutukunta	2023 Helmikuu	2024 Helmikuu	Vuosimuutos (%-yksikköä)
LAPINJÄRVI	20,0	33,3	13,3
LOVIISA	33,8	26,4	-7,4



20-29-v. ilman
peruskoulunjälkeistä tutkintoa
olevat työttömät
työnhakijat





Ilman peruskoulun jälkeistä tutkintoa olevat 20-29 vuotiaat työttömät työnhakijat Uudenmaan alueen kunnissa

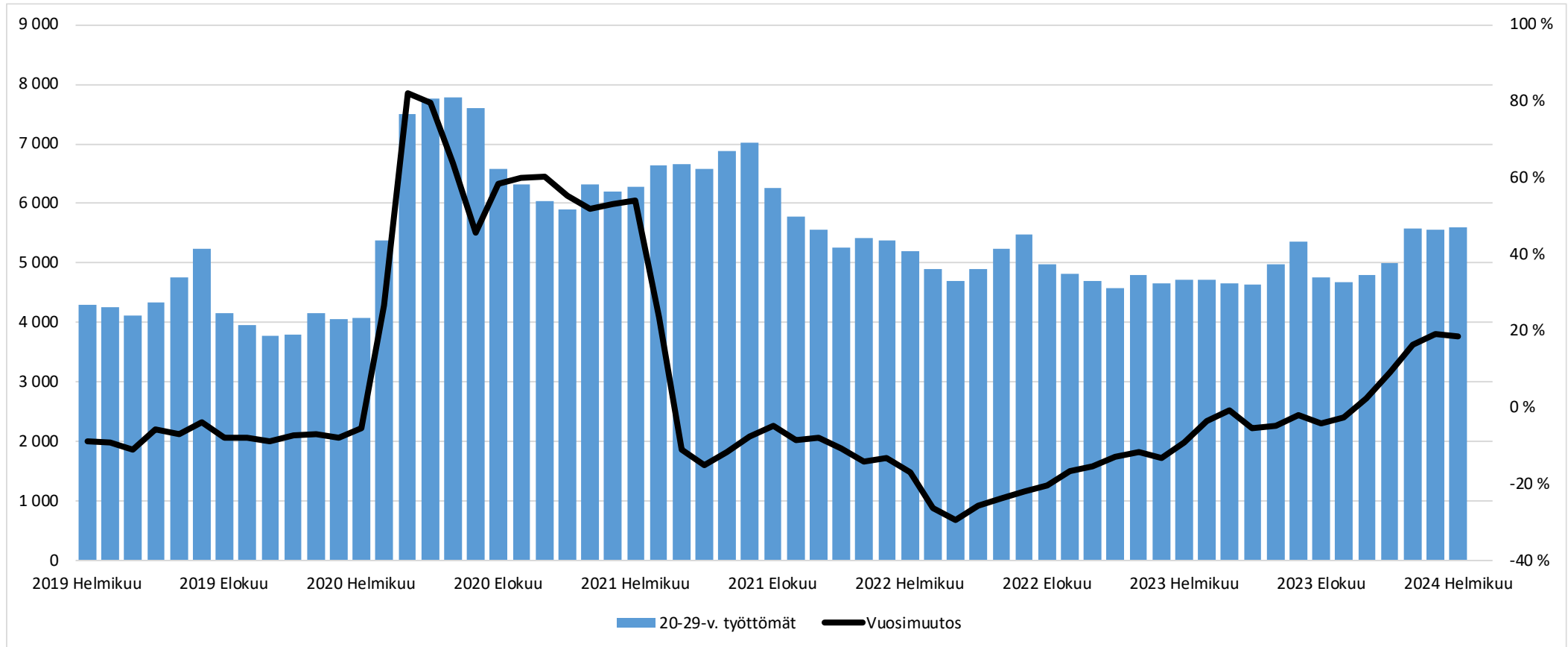
Alue	2023 Helmikuu	2024 Tammikuu	2024 Helmikuu	Vuosimuutos (%)
KOKO MAA	13 641	15 666	15 750	15,5 %
02 UUSIMAA	4 721	5 557	5 600	18,6 %
Helsingin seutukunta	2023 Helmikuu	2024 Tammikuu	2024 Helmikuu	Vuosimuutos (%)
ESPOO	668	864	859	28,6 %
HELSINKI	1 749	1 985	2 019	15,4 %
HYVINKÄÄ	161	175	177	9,9 %
JÄRVENPÄÄ	171	205	195	14,0 %
KARKKILA	22	31	27	22,7 %
KAUNIAINEN	7	6	5	-28,6 %
KERAVA	137	172	184	34,3 %
KIRKKONUMMI	85	100	94	10,6 %
LOHJA	144	132	124	-13,9 %
MÄNTSÄLÄ	31	40	43	38,7 %
NURMIJÄRVI	89	110	105	18,0 %
PORNAINEN	8	7	8	0,0 %
SIPOO	37	40	40	8,1 %
SIUNTIO	8
TUUSULA	59	84	84	42,4 %
VANTAA	1 034	1 287	1 301	25,8 %
VIHTI	51	58	67	31,4 %

Raaseporin seutukunta	2023 Helmikuu	2024 Tammikuu	2024 Helmikuu	Vuosimuutos (%)
HANKO	15	21	21	40,0 %
INKOO
RAASEPORI	51	56	63	23,5 %
Porvoon seutukunta	2023 Helmikuu	2024 Tammikuu	2024 Helmikuu	Vuosimuutos (%)
ASKOLA	...	7	7	...
MYRSKYLÄ
PORVOO	140	118	123	-12,1 %
PUKKILA
Loviisan seutukunta	2023 Helmikuu	2024 Tammikuu	2024 Helmikuu	Vuosimuutos (%)
LAPINJÄRVI	...	6
LOVIISA
Muut alueet	2023 Helmikuu	2024 Tammikuu	2024 Helmikuu	Vuosimuutos (%)
PK-seudun kunnat	3 458	4 142	4 184	21,0 %

... = tieto on salassapitosäännön alainen

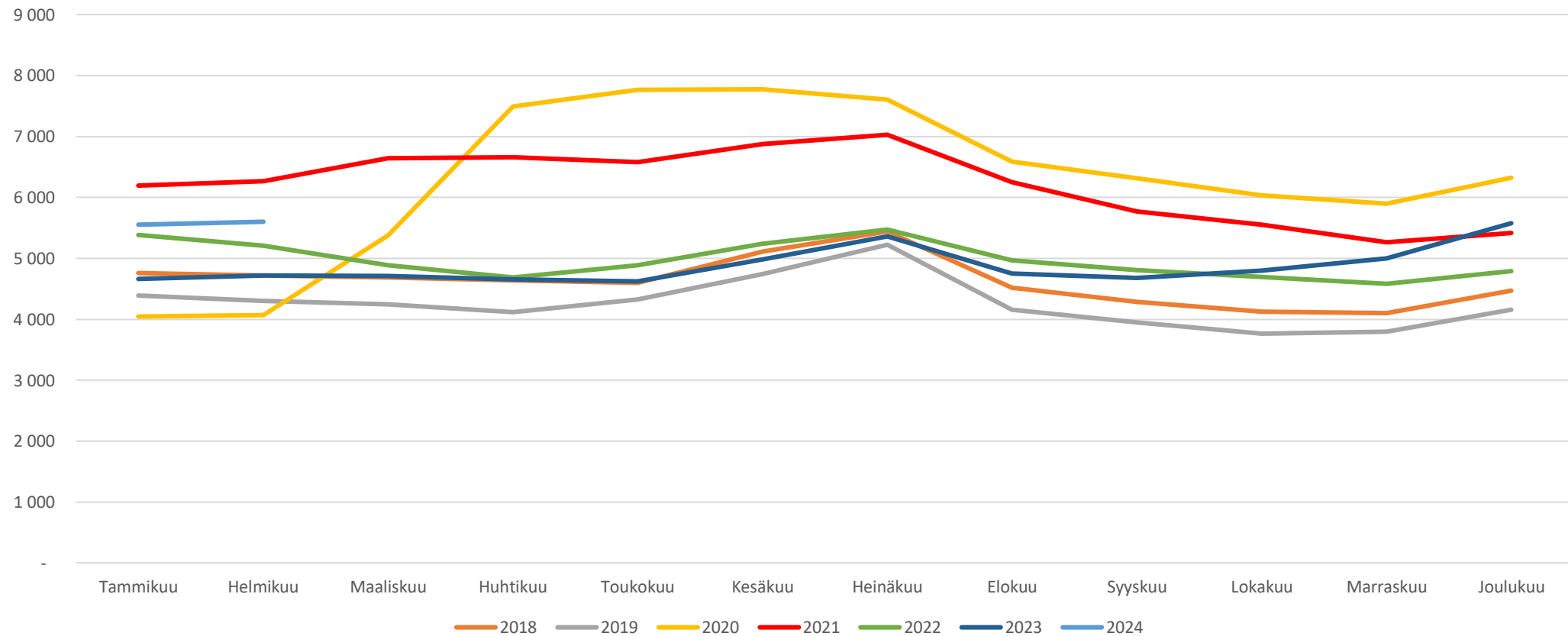


Ilman peruskoulun jälkeistä tutkintoa olevat 20-29-v. työttömät kuukauden lopussa Uudellamaalla



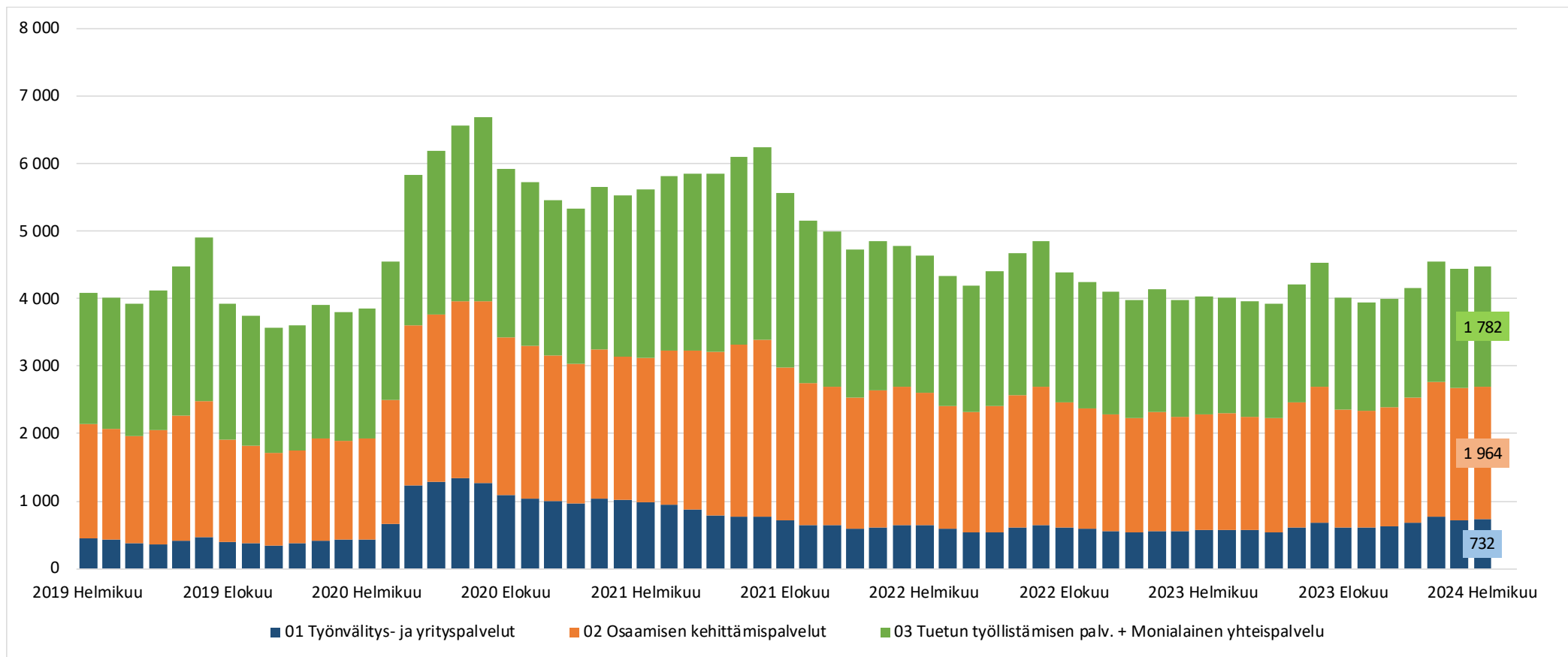


Ilman peruskoulun jälkeistä tutkintoa olevat 20-29-v. työttömät Uudellamaalla





Ilman peruskoulun jälkeistä tutkintoa olevat 20-29-v. työttömät TE-toimiston palvelulinjan mukaan Uudellamaalla





Lisätietoa ja kuntakohtaisia tilastoja:

Uudenmaan ELY-keskus
tutkimus.uusimaa@ely-keskus.fi