



Elinkeino-, liikenne- ja ympäristökeskus
Närings-, trafik- och miljöcentralen
Centre for Economic Development, Transport and the Environment

Nuorisotyöttömyyden seuranta Uudenmaan ELY-keskuksen alueella

Toukokuu 2024

Uudenmaan ELY-keskus



Nuoret työttömät työnhakijat kuukauden lopussa Uudellamaalla

	2023 Toukokuu	2024 Huhtikuu	2024 Toukokuu	Vuosi muutos (%)
Alle 25-v.	6 662	8 092	8 085	21,4 %
- Alle 20-v.	1 095	1 384	1 390	26,9 %
25-29-v.	8 261	9 670	9 565	15,8 %
<u>Kaikki alle 30-v.</u>	14 923	17 762	17 650	18,3 %
20-29-v. ilman peruskoulun jälk. tutkintoa	4 627	5 487	5 592	20,9 %



Alle 25-vuotiaat työttömät työnhakijat





Alle 25-v. työttömät työnhakijat Uudenmaan alueen kunnissa sekä vuosimuutos (%) kuukauden lopussa

Alue	2023 Toukokuu	2024 Huhtikuu	2024 Toukokuu	Vuosimuutos (%)
KOKO MAA	24 282	30 252	29 112	19,9 %
02 UUSIMAA	6 662	8 092	8 085	21,4 %
Helsingin seutukunta	2023 Toukokuu	2024 Huhtikuu	2024 Toukokuu	Vuosimuutos (%)
ESPOO	1 012	1 210	1 261	24,6 %
HELSINKI	2 330	2 749	2 758	18,4 %
HYVINKÄÄ	246	289	301	22,4 %
JÄRVENPÄÄ	306	379	340	11,1 %
KARKKILA	41	47	43	4,9 %
KAUNIAINEN	14	16	15	7,1 %
KERAVA	192	286	278	44,8 %
KIRKKONUMMI	121	154	167	38,0 %
LOHJA	223	223	228	2,2 %
MÄNTSÄLÄ	63	84	73	15,9 %
NURMIJÄRVI	144	205	193	34,0 %
PORNAINEN	15	16	19	26,7 %
SIPOO	69	79	74	7,2 %
SIUNTIO	9	20	16	77,8 %
TUUSULA	146	199	194	32,9 %
VANTAA	1 224	1 577	1 554	27,0 %
VIHTI	113	140	144	27,4 %

Raaseporin seutukunta	2023 Toukokuu	2024 Huhtikuu	2024 Toukokuu	Vuosimuutos (%)
HANKO	33	24	20	-39,4 %
INKOO	6	11	11	83,3 %
RAASEPORI	55	69	58	5,5 %
Porvoon seutukunta	2023 Toukokuu	2024 Huhtikuu	2024 Toukokuu	Vuosimuutos (%)
ASKOLA	5	14	15	200,0 %
MYRSKYLÄ	5	6	7	40,0 %
PORVOO	236	226	238	0,8 %
PUKKILA	...	6
Loviisan seutukunta	2023 Toukokuu	2024 Huhtikuu	2024 Toukokuu	Vuosimuutos (%)
LAPINJÄRVI	...	8	6	...
LOVIISA	46	55	68	47,8 %
Muut alueet	2023 Toukokuu	2024 Huhtikuu	2024 Toukokuu	Vuosimuutos (%)
PK-seudun kunnat	4 580	5 552	5 588	22,0 %

... = tieto on salassapitosäännön alainen



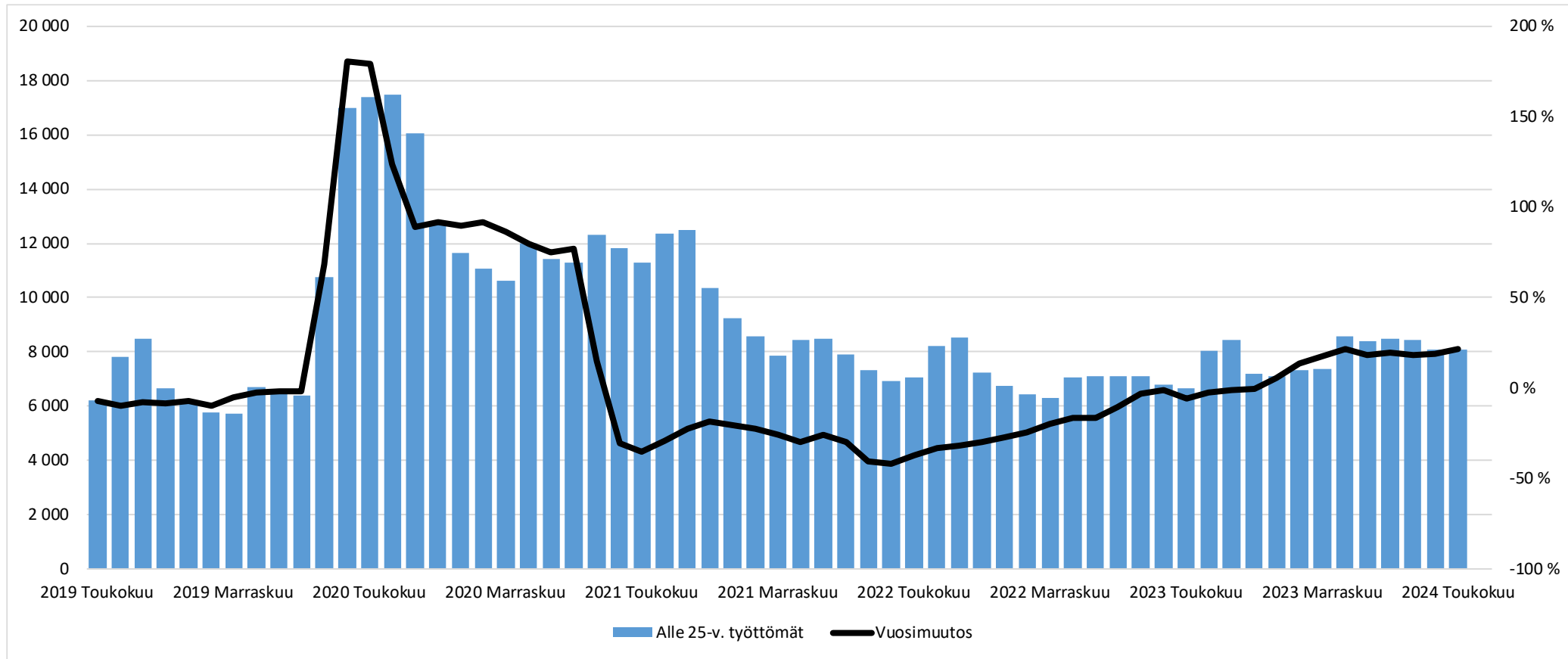
Alle 25-vuotiaiden työttömien työnhakijoiden osuus (%) alle 25-vuotiaasta työvoimasta Uudenmaan alueen kunnissa

Alue	2023 Toukokuu	2024 Toukokuu	Vuosi muutos (%-yksikköä)
KOKO MAA	10,1	11,8	1,7
02 UUSIMAA	8,8	10,4	1,6
Helsingin seutukunta	2023 Toukokuu	2024 Toukokuu	Vuosi muutos (%-yksikköä)
ESPOO	8,1	9,4	1,3
HELSINKI	7,9	8,9	1,0
HYVINKÄÄ	11,7	14,6	2,9
JÄRVENPÄÄ	14,0	15,5	1,5
KARKKILA	12,6	13,3	0,7
KAUNIAINEN	4,2	4,9	0,7
KERAVA	11,0	15,7	4,7
KIRKKONUMMI	8,0	10,8	2,8
LOHJA	12,8	13,5	0,7
MÄNTSÄLÄ	7,7	8,8	1,1
NURMIJÄRVI	7,8	10,7	2,9
PORNAINEN	8,1	9,9	1,8
SIPOO	8,0	8,3	0,3
SIUNTIO	4,7	7,9	3,2
TUUSULA	9,5	12,4	2,9
VANTAA	9,5	12,0	2,5
VIHTI	10,7	13,2	2,5

Raaseporin seutukunta	2023 Toukokuu	2024 Toukokuu	Vuosi muutos (%-yksikköä)
HANKO	14,9	9,0	-5,9
INKOO	4,2	7,6	3,4
RAASEPORI	6,2	6,6	0,4
Porvoon seutukunta	2023 Toukokuu	2024 Toukokuu	Vuosi muutos (%-yksikköä)
ASKOLA	2,9	9,3	6,4
MYRSKYLÄ	9,3	20,6	11,3
PORVOO	11,5	11,4	-0,1
PUKKILA	5,0	5,5	0,5
Loviisan seutukunta	2023 Toukokuu	2024 Toukokuu	Vuosi muutos (%-yksikköä)
LAPINJÄRVI	5,1	9,2	4,1
LOVIISA	10,1	15,4	5,3

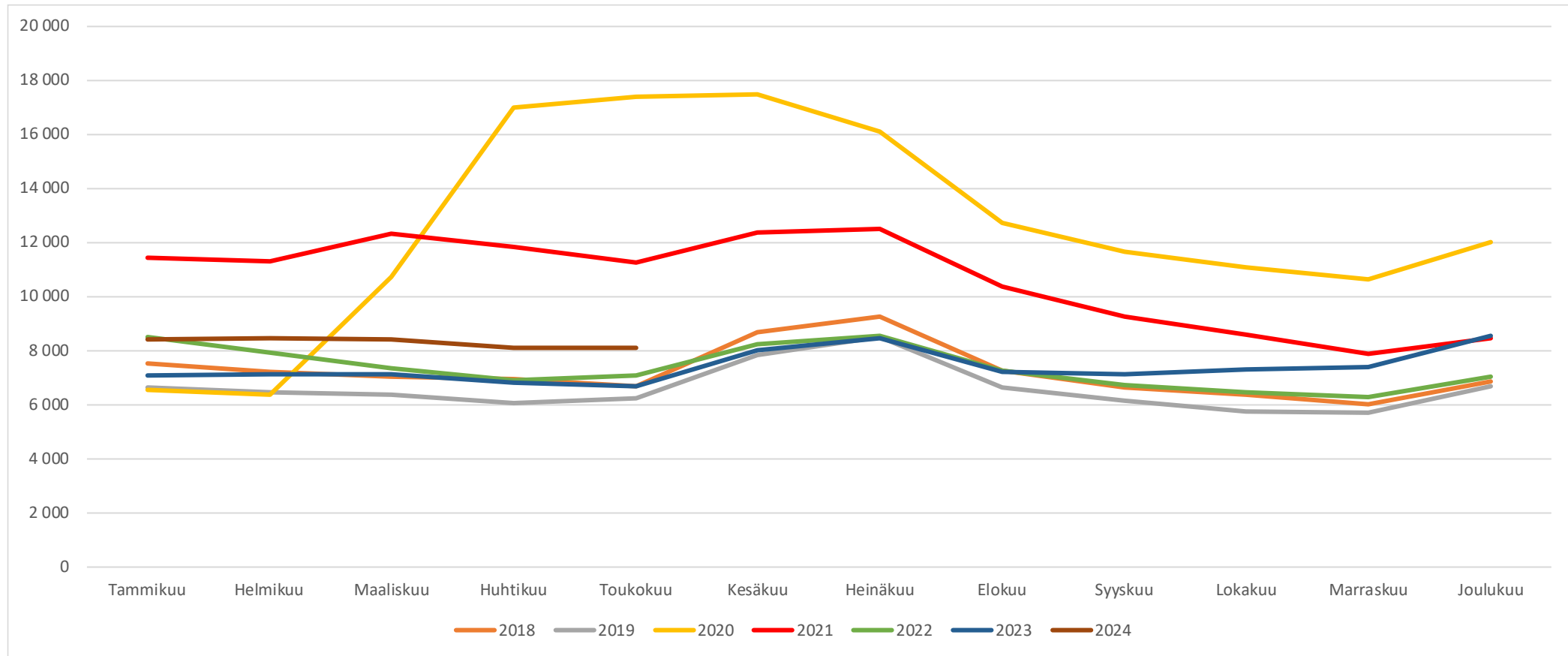


Alle 25 -vuotiaat työttömät työnhakijat Uudellamaalla kuukauden lopussa ja työttömyyden vuosimuutos (%)



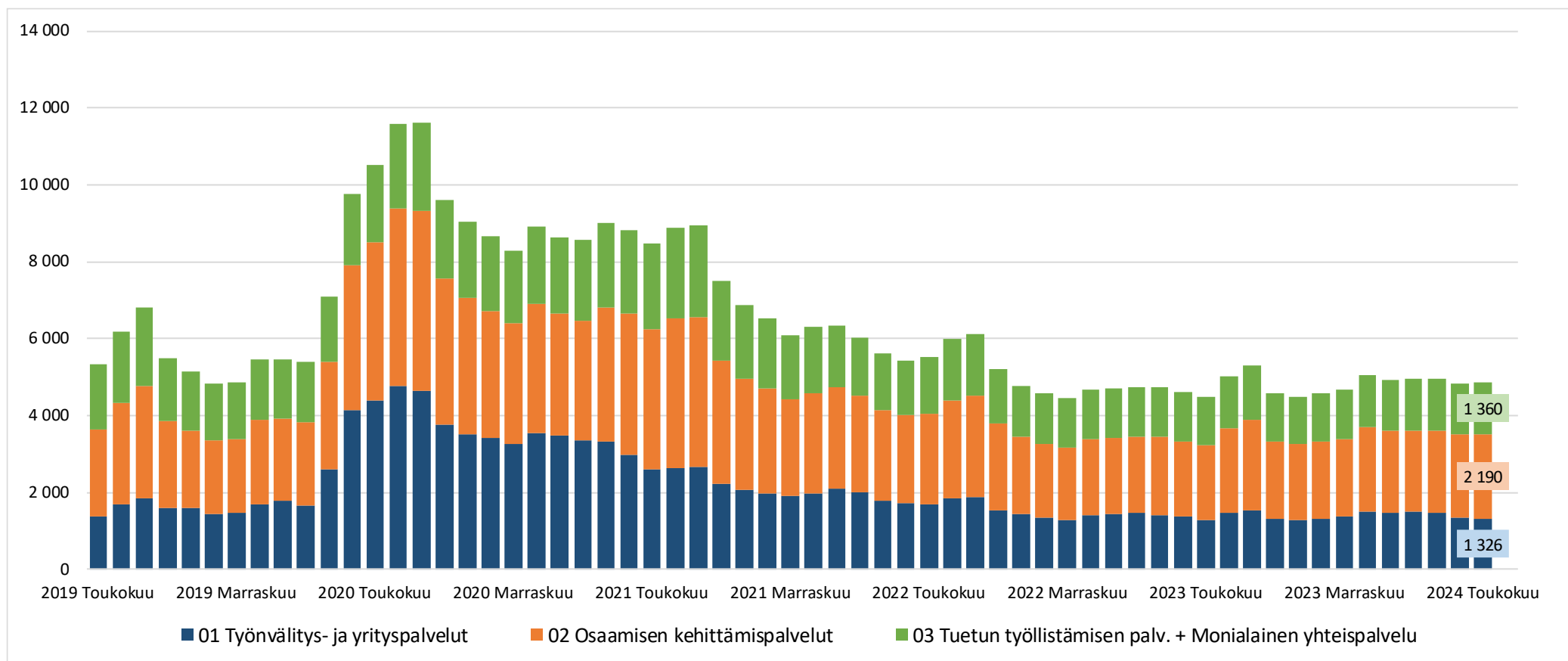


Alle 25-v. työttömät työnhakijat kuukauden lopussa Uudellamaalla





Alle 25-v. työttömät työnhakijat TE-toimiston palvelulinjan mukaan kuukauden lopussa Uudellamaalla





Palveluissa olevat alle 25-vuotiaat työnhakijat Uudellamaalla kuukauden lopussa

	Aktivointiaste	Työttömiä työnhakijoita	Palveluissa yhteensä	Työvoima-koulutuksessa	Valmennuksessa	Työllistettynä	Kokeilussa	Vuorottelu-vapaasijaiset	Kuntouttava työtoiminta	Omaehtoinen opiskelu
2024 Toukokuu	28,8	8 085	3 270	681	4	775	517	143	277	873
2024 Huhtikuu	29,1	8 092	3 319	699	7	764	515	139	283	912
2024 Maaliskuu	27,8	8 419	3 240	678	8	749	511	127	276	891
2024 Helmikuu	27,1	8 474	3 154	654	10	742	500	114	256	878
2024 Tammikuu	26,6	8 397	3 043	611	10	732	489	114	236	851
2023 Joulukuu	24,6	8 552	2 784	562	5	738	374	91	217	797
2023 Marraskuu	29,1	7 390	3 038	628	8	738	476	93	231	864
2023 Lokakuu	28,8	7 311	2 958	611	9	729	433	92	240	844
2023 Syyskuu	28,6	7 118	2 855	576	6	732	395	96	232	818
2023 Elokuu	27,9	7 212	2 789	554	6	738	371	106	239	775
2023 Heinäkuu	22,3	8 437	2 418	478	4	703	294	85	251	603
2023 Kesäkuu	24,8	8 029	2 644	539	9	720	425	85	266	600
2023 Toukokuu	30,9	6 662	2 985	589	7	700	471	76	288	854
Vuosimuutos	-2,1	1423	285	92	-3	75	46	67	-11	19



Alle 25-v. aktivointiaste (%) kuukauden lopussa Uudenmaan alueen kunnissa

Alue	2023 Toukokuu	2024 Toukokuu	Vuosi muutos (%-yksikköä)
KOKO MAA	31,7	29,5	-2,2
02 UUSIMAA	30,9	28,8	-2,1
Helsingin seutukunta	2023 Toukokuu	2024 Toukokuu	Vuosi muutos (%-yksikköä)
ESPOO	33,2	29,3	-3,9
HELSINKI	30,8	30,2	-0,6
HYVINKÄÄ	36,6	32,4	-4,2
JÄRVENPÄÄ	23,1	25,6	2,5
KARKKILA	43,1	38,6	-4,5
KAUNIAINEN	36,4	34,8	-1,6
KERAVA	28,1	21,0	-7,1
KIRKKONUMMI	36,6	20,9	-15,7
LOHJA	22,6	24,8	2,2
MÄNTSÄLÄ	30,8	27,7	-3,1
NURMIJÄRVI	28,7	23,1	-5,6
PORNAINEN	31,8	34,5	2,7
SIPOO	23,3	22,1	-1,2
SIUNTIO	25,0	20,0	-5,0
TUUSULA	24,7	18,1	-6,6
VANTAA	31,5	30,1	-1,4
VIHTI	29,4	24,6	-4,8

Raaseporin seutukunta	2023 Toukokuu	2024 Toukokuu	Vuosi muutos (%-yksikköä)
HANKO	40,0	51,2	11,2
INKOO	14,3	21,4	7,1
RAASEPORI	40,2	42,0	1,8
Porvoon seutukunta	2023 Toukokuu	2024 Toukokuu	Vuosi muutos (%-yksikköä)
ASKOLA	68,8	25,0	-43,8
MYRSKYLÄ	28,6	12,5	-16,1
PORVOO	27,2	28,5	1,3
PUKKILA	50,0	33,3	-16,7
Loviisan seutukunta	2023 Toukokuu	2024 Toukokuu	Vuosi muutos (%-yksikköä)
LAPINJÄRVI	20,0	40,0	20,0
LOVIISA	30,3	17,1	-13,2



25-29-vuotiaat työttömät työnhakijat





25-29-vuotiaat työttömät työnhakijat Uudenmaan alueen kunnissa sekä vuosimuutos (%) kuukauden lopussa

Alue	2023 Toukokuu	2024 Huhtikuu	2024 Toukokuu	Vuosimuutos (%)
KOKO MAA	24 453	29 035	28 029	14,6 %
02 UUSIMAA	8 261	9 670	9 565	15,8 %
Helsingin seutukunta	2023 Toukokuu	2024 Huhtikuu	2024 Toukokuu	Vuosimuutos (%)
ESPOO	1 281	1 578	1 602	25,1 %
HELSINKI	3 635	4 079	4 039	11,1 %
HYVINKÄÄ	224	238	236	5,4 %
JÄRVENPÄÄ	253	315	302	19,4 %
KARKKILA	28	47	40	42,9 %
KAUNIAINEN	22	20	28	27,3 %
KERAVA	205	253	251	22,4 %
KIRKKONUMMI	123	145	153	24,4 %
LOHJA	138	149	152	10,1 %
MÄNTSÄLÄ	53	62	63	18,9 %
NURMIJÄRVI	128	155	147	14,8 %
PORNAINEN	14	15	13	-7,1 %
SIPOO	64	66	59	-7,8 %
SIUNTIO	7	6	6	-14,3 %
TUUSULA	100	141	127	27,0 %
VANTAA	1 510	1 890	1 838	21,7 %
VIHTI	83	108	107	28,9 %

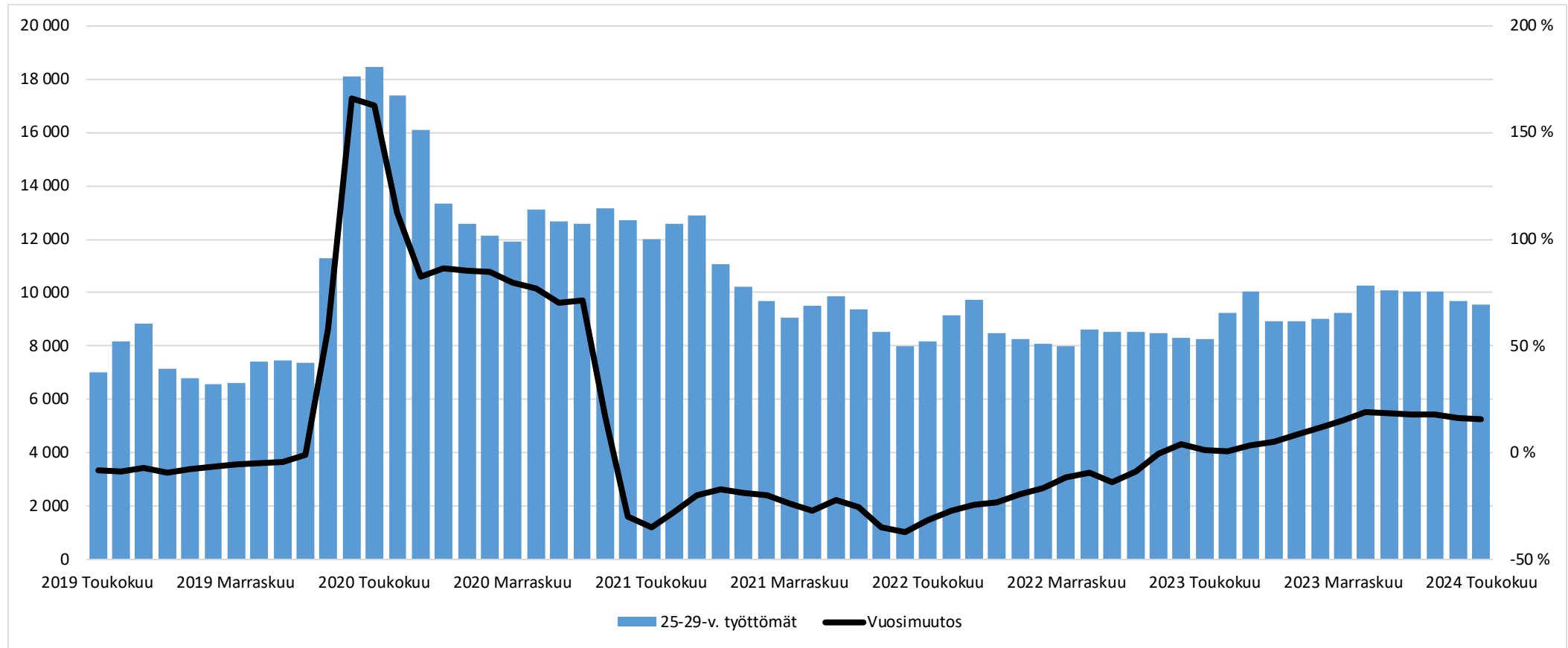
Raaseporin seutukunta	2023 Toukokuu	2024 Huhtikuu	2024 Toukokuu	Vuosimuutos (%)
HANKO	29	31	29	0,0 %
INKOO	8
RAASEPORI	76	84	79	3,9 %
Porvoon seutukunta	2023 Toukokuu	2024 Huhtikuu	2024 Toukokuu	Vuosimuutos (%)
ASKOLA	7	11	11	57,1 %
MYRSKYLÄ
PORVOO	222	208	224	0,9 %
PUKKILA
Loviisan seutukunta	2023 Toukokuu	2024 Huhtikuu	2024 Toukokuu	Vuosimuutos (%)
LAPINJÄRVI	5	...
LOVIISA	39	59	49	25,6 %
Muut alueet	2023 Toukokuu	2024 Huhtikuu	2024 Toukokuu	Vuosimuutos (%)
PK-seudun kunnat	6 448	7 567	7 507	16,4 %

... = tieto on salassapitosäännön alainen

Lähde: TEM/Työnvälitystilasto 1207.

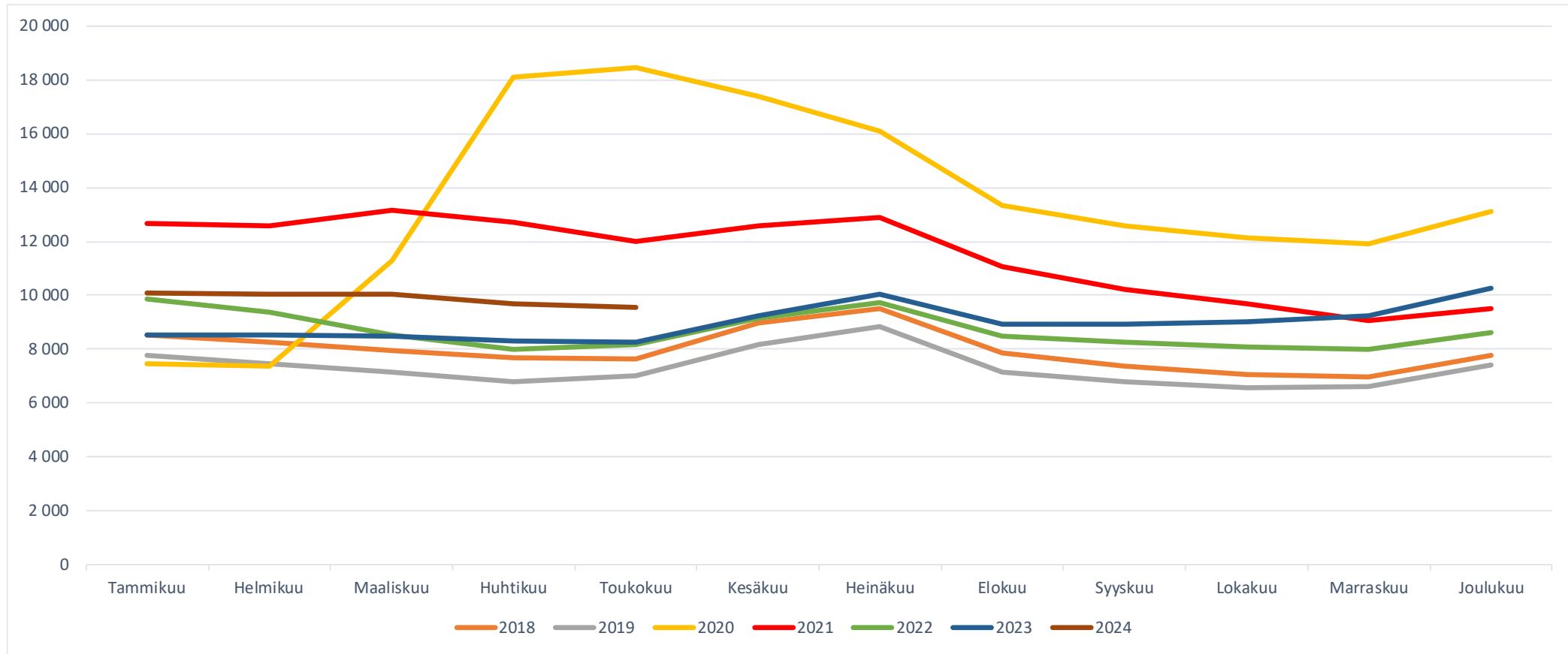


25-29-vuotiaat työttömät työnhakijat Uudellamaalla kuukauden lopussa ja työttömyyden vuosimuutos (%)



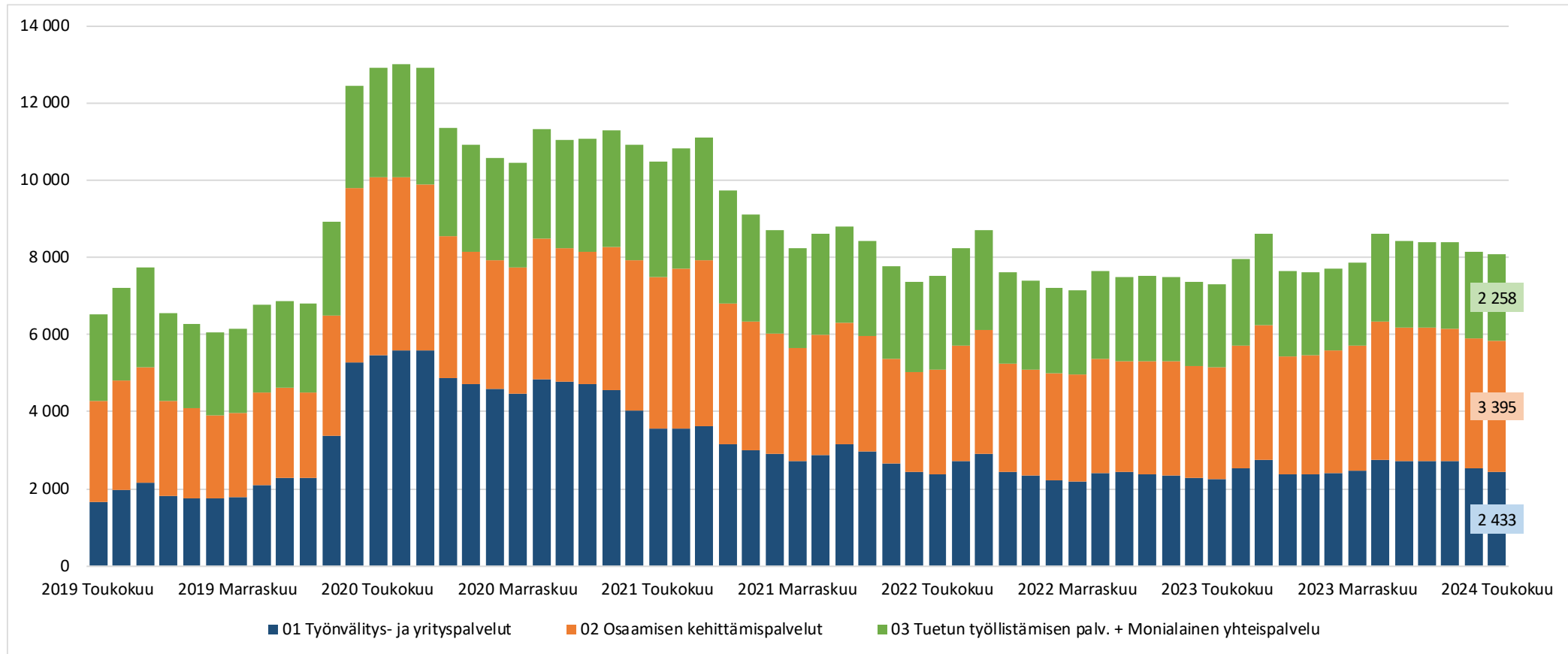


25-29-vuotiaat työttömät työnhakijat kuukauden lopussa Uudellamaalla





25-29-vuotiaat työttömät työnhakijat TE-toimiston palvelulinjan mukaan kuukauden lopussa Uudellamaalla





Palveluissa olevat 25-29-vuotiaat työnhakijat Uudellamaalla kuukauden lopussa

	Aktivointiaste	Työttömiä työnhakijoita	Palveluissa yhteensä	Työvoimakoulutuksessa	Valmennuksessa	Työllistettynä	Kokeilussa	Vuorotteluvapaasijaiset	Kuntouttava työtoiminta	Omaehtoinen opiskelu
2024 Toukokuu	35,0	9 565	5 158	1 541	20	1 216	307	165	280	1 629
2024 Huhtikuu	35,0	9 670	5 205	1 544	19	1 204	307	126	294	1 711
2024 Maaliskuu	33,7	10 027	5 099	1 454	24	1 197	292	99	297	1 736
2024 Helmikuu	33,6	10 046	5 079	1 438	27	1 180	292	85	289	1 768
2024 Tammikuu	33,0	10 098	4 964	1 356	30	1 150	291	111	273	1 753
2023 Joulukuu	30,9	10 250	4 585	1 267	15	1 077	224	112	259	1 631
2023 Marraskuu	35,1	9 222	4 980	1 398	21	1 108	292	106	286	1 769
2023 Lokakuu	35,5	9 011	4 954	1 353	27	1 124	296	111	278	1 765
2023 Syyskuu	34,8	8 917	4 765	1 243	20	1 131	265	122	248	1 736
2023 Elokuu	34,1	8 923	4 608	1 182	18	1 126	263	116	250	1 653
2023 Heinäkuu	29,4	10 062	4 189	1 026	14	1 124	204	116	263	1 442
2023 Kesäkuu	32,5	9 244	4 449	1 113	23	1 106	278	117	289	1 523
2023 Toukokuu	37,2	8 261	4 887	1 200	21	1 100	316	111	321	1 818
Vuosi muutos	-2,2	1304	271	341	-1	116	-9	54	-41	-189



25-29-vuotiaiden aktivointiaste (%) kuukauden lopussa Uudenmaan alueen kunnissa

Alue	2023 Toukokuu	2024 Toukokuu	Vuosimuutos (%-yksikköä)
KOKO MAA	39,5	36,1	-3,4
02 UUSIMAA	37,2	35,0	-2,2
Helsingin seutukunta	2023 Toukokuu	2024 Toukokuu	Vuosimuutos (%-yksikköä)
ESPOO	42,7	37,6	-5,1
HELSINKI	36,3	34,6	-1,7
HYVINKÄÄ	35,1	36,2	1,1
JÄRVENPÄÄ	28,9	30,9	2,0
KARKKILA	47,2	35,5	-11,7
KAUNIAINEN	24,1	31,7	7,6
KERAVA	42,1	35,3	-6,8
KIRKKONUMMI	36,9	31,7	-5,2
LOHJA	39,7	32,4	-7,3
MÄNTSÄLÄ	33,8	37,6	3,8
NURMIJÄRVI	25,6	33,5	7,9
PORNAINEN	30,0	23,5	-6,5
SIPOO	34,0	42,2	8,2
SIUNTIO	53,3	33,3	-20,0
TUUSULA	33,3	36,8	3,5
VANTAA	36,7	35,0	-1,7
VIHTI	34,6	29,6	-5,0

Raaseporin seutukunta	2023 Toukokuu	2024 Toukokuu	Vuosimuutos (%-yksikköä)
HANKO	27,5	34,1	6,6
INKOO	33,3	100,0	66,7
RAASEPORI	43,7	38,3	-5,4
Porvoon seutukunta	2023 Toukokuu	2024 Toukokuu	Vuosimuutos (%-yksikköä)
ASKOLA	36,4	31,3	-5,1
MYRSKYLÄ	33,3	25,0	-8,3
PORVOO	32,1	31,5	-0,6
PUKKILA	42,9	50,0	7,1
Loviisan seutukunta	2023 Toukokuu	2024 Toukokuu	Vuosimuutos (%-yksikköä)
LAPINJÄRVI	20,0	28,6	8,6
LOVIISA	33,9	27,9	-6,0



20-29-v. ilman
peruskoulunjälkeistä tutkintoa
olevat työttömät
työnhakijat





Ilman peruskoulun jälkeistä tutkintoa olevat 20-29 vuotiaat työttömät työnhakijat Uudenmaan alueen kunnissa

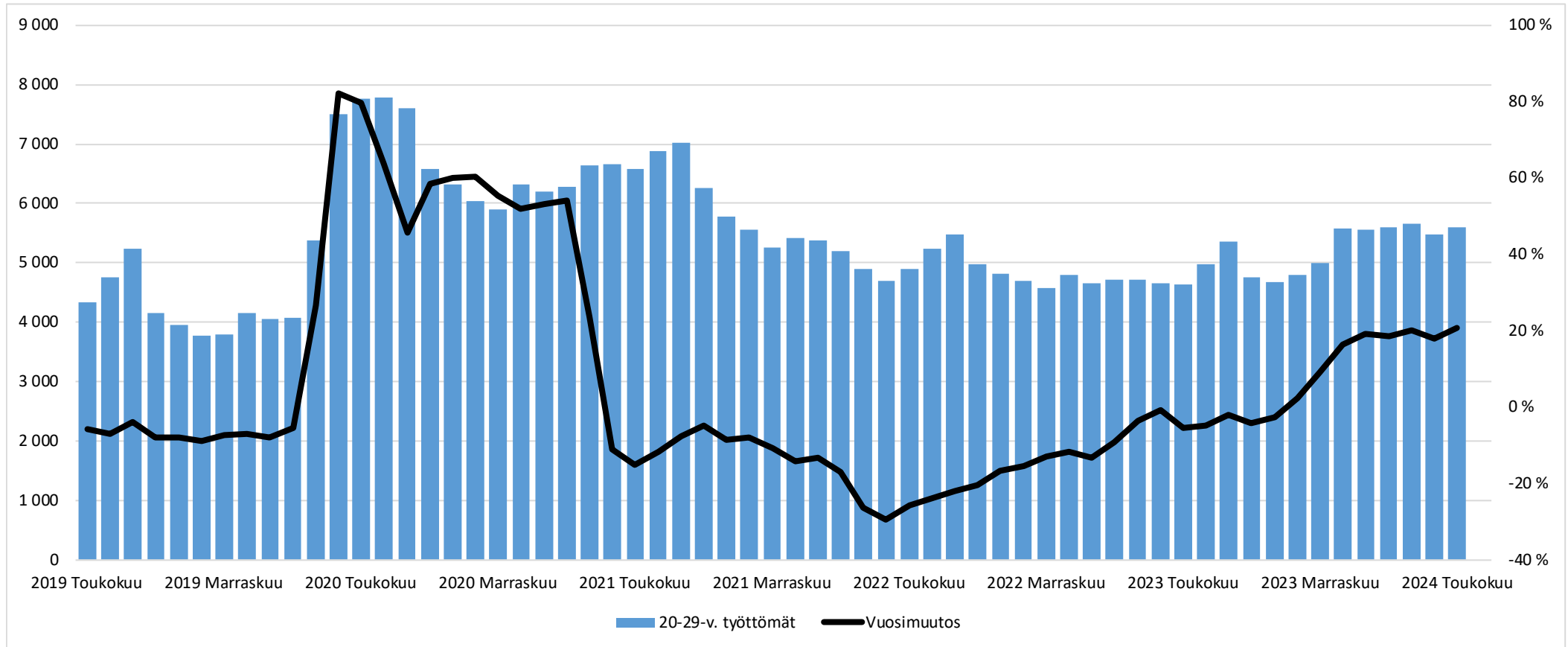
Alue	2023 Toukokuu	2024 Huhtikuu	2024 Toukokuu	Vuosi muutos (%)
KOKO MAA	13 015	15 508	15 495	19,1 %
02 UUSIMAA	4 627	5 487	5 592	20,9 %
Helsingin seutukunta	2023 Toukokuu	2024 Huhtikuu	2024 Toukokuu	Vuosi muutos (%)
ESPOO	708	853	918	29,7 %
HELSINKI	1 752	1 972	2 003	14,3 %
HYVINKÄÄ	155	181	186	20,0 %
JÄRVENPÄÄ	173	220	211	22,0 %
KARKKILA	24	33	26	8,3 %
KAUNIAINEN	7	6	5	-28,6 %
KERAVA	145	183	182	25,5 %
KIRKKONUMMI	73	91	98	34,2 %
LOHJA	115	107	105	-8,7 %
MÄNTSÄLÄ	28	32	34	21,4 %
NURMIJÄRVI	80	103	105	31,3 %
PORNAINEN	6	7	8	33,3 %
SIPOO	32	33	29	-9,4 %
SIUNTIO	7
TUUSULA	51	86	85	66,7 %
VANTAA	980	1 271	1 262	28,8 %
VIHTI	56	69	77	37,5 %

Raaseporin seutukunta	2023 Toukokuu	2024 Huhtikuu	2024 Toukokuu	Vuosi muutos (%)
HANKO	16	15	15	-6,3 %
INKOO
RAASEPORI	43	49	43	0,0 %
Porvoon seutukunta	2023 Toukokuu	2024 Huhtikuu	2024 Toukokuu	Vuosi muutos (%)
ASKOLA	...	7	7	...
MYRSKYLÄ
PORVOO	130	122	142	9,2 %
PUKKILA
Loviisan seutukunta	2023 Toukokuu	2024 Huhtikuu	2024 Toukokuu	Vuosi muutos (%)
LAPINJÄRVI
LOVIISA
Muut alueet	2023 Toukokuu	2024 Huhtikuu	2024 Toukokuu	Vuosi muutos (%)
PK-seudun kunnat	3 447	4 102	4 188	21,5 %

... = tieto on salassapitosäännön alainen

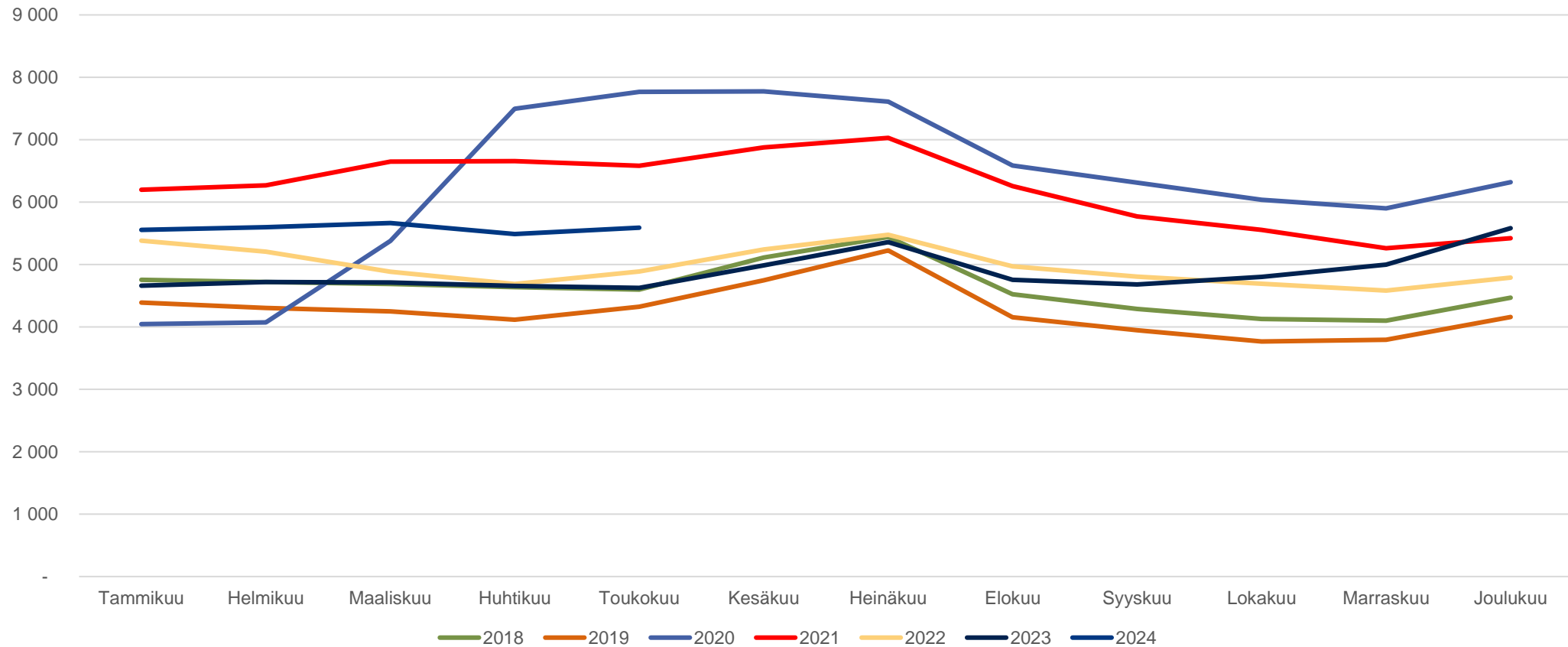


Ilman peruskoulun jälkeistä tutkintoa olevat 20-29-v. työttömät kuukauden lopussa Uudellamaalla



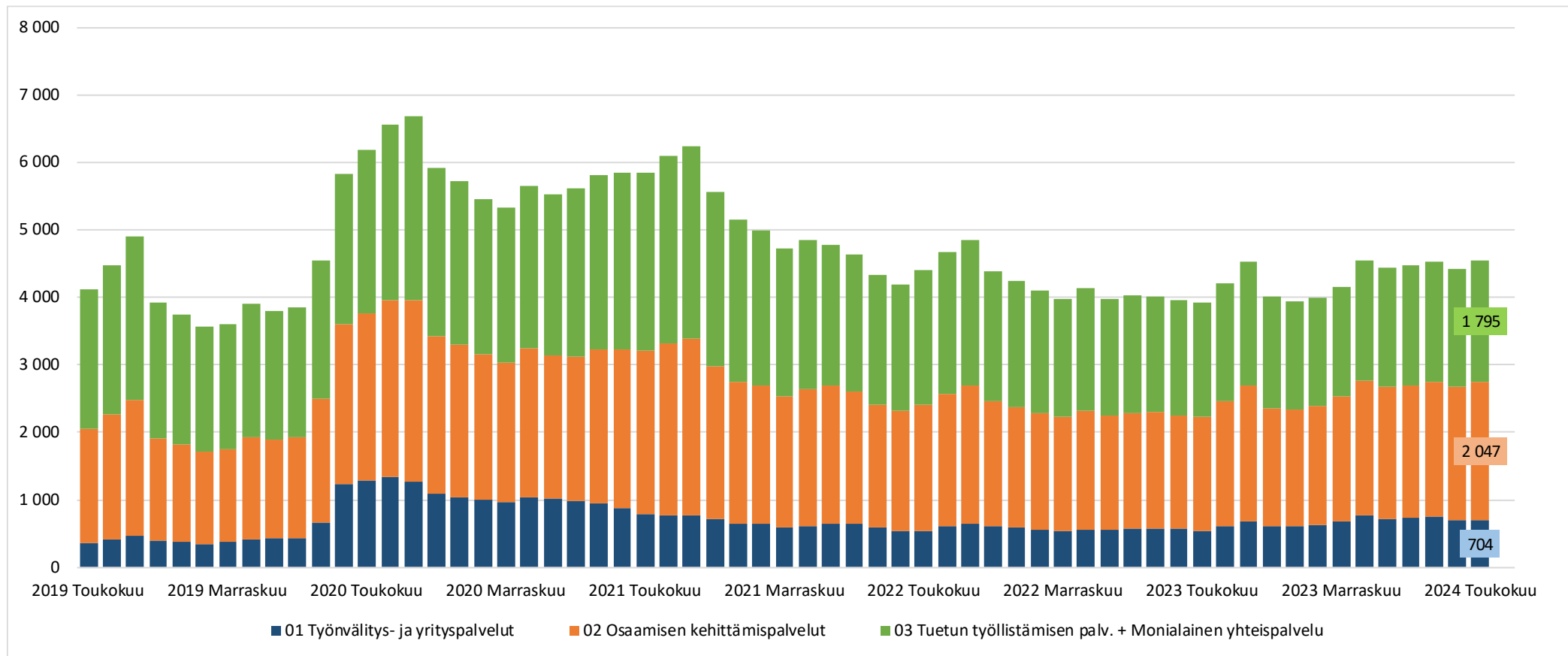


Ilman peruskoulun jälkeistä tutkintoa olevat 20-29-v. työttömät Uudellamaalla





Ilman peruskoulun jälkeistä tutkintoa olevat 20-29-v. työttömät TE-toimiston palvelulinjan mukaan Uudellamaalla





Lisätietoa ja kuntakohtaisia tilastoja:

Uudenmaan ELY-keskus
tutkimus.uusimaa@ely-keskus.fi

