



Elinkeino-, liikenne- ja ympäristökeskus
Närings-, trafik- och miljöcentralen
Centre for Economic Development, Transport and the Environment

Nuorisotyöttömyyden seuranta Uudenmaan ELY-keskuksen alueella

Elokuu 2024

Uudenmaan ELY-keskus



Nuoret työttömät työnhakijat kuukauden lopussa Uudellamaalla

	2023 Elokuu	2024 Heinäkuu	2024 Elokuu	Vuosimuutos (%)
Alle 25-v.	7 212	10 334	9 010	24,9 %
- Alle 20-v.	1 410	2 132	1 847	31,0 %
25-29-v.	8 923	11 224	10 256	14,9 %
<u>Kaikki</u> alle 30-v.	16 135	21 558	19 266	19,4 %
20-29-v. ilman peruskoulun jälk. tutkintoa	4 755	6 391	5 810	22,2 %



Elinkeino-, liikenne- ja ympäristökeskus
Närings-, trafik- och miljöcentralen
Centre for Economic Development, Transport and the Environment

Alle 25-vuotiaat työttömät työnhakijat





Alle 25-v. työttömät työnhakijat Uudenmaan alueen kunnissa sekä vuosimuutos (%) kuukauden lopussa

Alue	2023 Elokuu	2024 Heinäkuu	2024 Elokuu	Vuosimuutos (%)
KOKO MAA	30 938	35 837	36 665	18,5 %
02 UUSIMAA	8 437	9 838	10 334	22,5 %
Helsingin seutukunta	2023 Elokuu	2024 Heinäkuu	2024 Elokuu	Vuosimuutos (%)
ESPOO	1 035	1 695	1 441	39,2 %
HELSINKI	2 683	3 683	3 207	19,5 %
HYVINKÄÄ	257	368	307	19,5 %
JÄRVENPÄÄ	334	428	381	14,1 %
KARKKILA	46	51	49	6,5 %
KAUNIAINEN	12	32	23	91,7 %
KERAVA	210	319	293	39,5 %
KIRKKONUMMI	132	172	166	25,8 %
LOHJA	210	248	211	0,5 %
MÄNTSÄLÄ	71	95	86	21,1 %
NURMIJÄRVI	179	232	200	11,7 %
PORNAINEN	22	27	27	22,7 %
SIPOO	65	107	98	50,8 %
SIUNTIO	5	19	12	140,0 %
TUUSULA	155	248	220	41,9 %
VANTAA	1 318	1 957	1 695	28,6 %
VIHTI	109	144	123	12,8 %

Raaseporin seutukunta	2023 Elokuu	2024 Heinäkuu	2024 Elokuu	Vuosimuutos (%)
HANKO	35	19	20	-42,9 %
INKOO	6	14	9	50,0 %
RAASEPORI	54	79	55	1,9 %
Porvoon seutukunta	2023 Elokuu	2024 Heinäkuu	2024 Elokuu	Vuosimuutos (%)
ASKOLA	9	18	17	88,9 %
MYRSKYLÄ	...	7	7	...
PORVOO	204	291	288	41,2 %
PUKKILA	5	8	6	20,0 %
Loviisan seutukunta	2023 Elokuu	2024 Heinäkuu	2024 Elokuu	Vuosimuutos (%)
LAPINJÄRVI	...	7
LOVIISA	51	66	67	31,4 %
Muut alueet	2023 Elokuu	2024 Heinäkuu	2024 Elokuu	Vuosimuutos (%)
PK-seudun kunnat	5 048	7 367	6 366	26,1 %

... = tieto on salassapitosäännön alainen



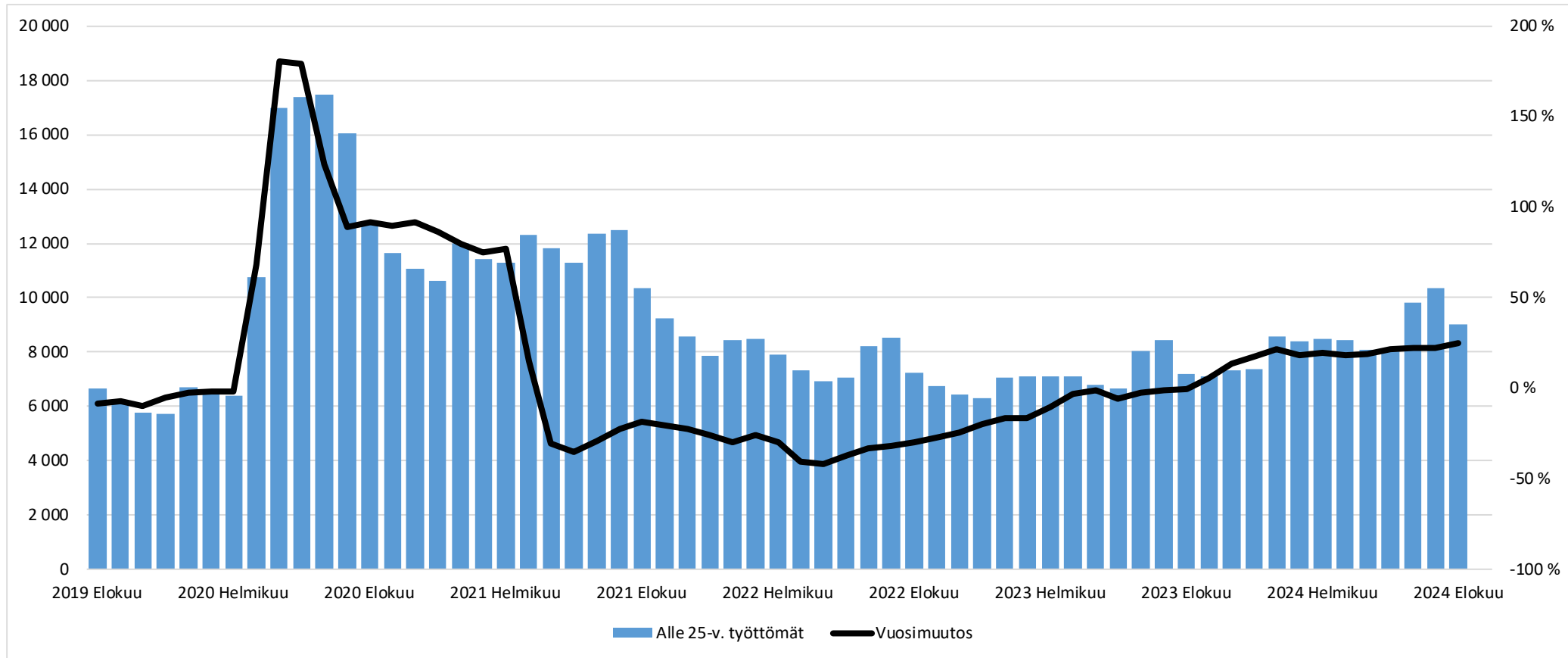
Alle 25-vuotiaiden työttömien työnhakijoiden osuus (%) alle 25-vuotiaasta työvoimasta Uudenmaan alueen kunnissa

Alue	2023 Elokuu	2024 Elokuu	Vuosi muutos (%-yksikköä)
KOKO MAA	10,8	12,8	2,0
02 UUSIMAA	9,6	11,6	2
Helsingin seutukunta	2023 Elokuu	2024 Elokuu	Vuosi muutos (%-yksikköä)
ESPOO	8,3	10,8	2,5
HELSINKI	9,1	10,4	1,3
HYVINKÄÄ	12,2	14,9	2,7
JÄRVENPÄÄ	15,3	17,3	2,0
KARKKILA	14,2	15,1	0,9
KAUNIAINEN	3,6	7,5	3,9
KERAVA	12,0	16,6	4,6
KIRKKONUMMI	8,7	10,8	2,1
LOHJA	12,0	12,5	0,5
MÄNTSÄLÄ	8,7	10,4	1,7
NURMIJÄRVI	9,7	11,1	1,4
PORNAINEN	11,8	14,1	2,3
SIPOO	7,5	11,0	3,5
SIUNTIO	2,6	5,9	3,3
TUUSULA	10,1	14,1	4,0
VANTAA	10,3	13,1	2,8
VIHTI	10,3	11,3	1,0

Raaseporin seutukunta	2023 Elokuu	2024 Elokuu	Vuosi muutos (%-yksikköä)
HANKO	15,8	9,0	-6,8
INKOO	4,2	6,3	2,1
RAASEPORI	6,1	6,3	0,2
Porvoon seutukunta	2023 Elokuu	2024 Elokuu	Vuosi muutos (%-yksikköä)
ASKOLA	5,3	10,6	5,3
MYRSKYLÄ	5,6	20,6	15,0
PORVOO	9,9	13,8	3,9
PUKKILA	6,3	8,2	1,9
Loviisan seutukunta	2023 Elokuu	2024 Elokuu	Vuosi muutos (%-yksikköä)
LAPINJÄRVI	2,6	3,1	0,5
LOVIISA	11,2	15,2	4,0

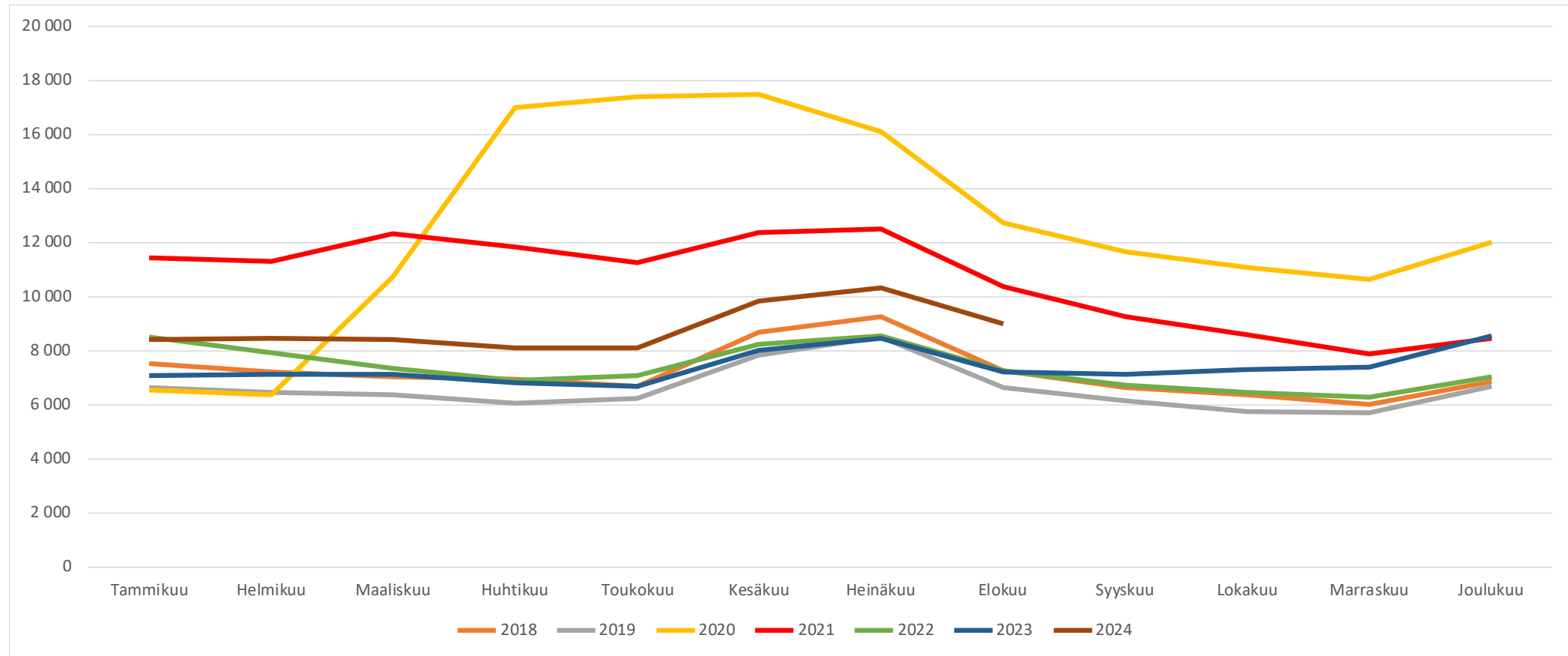


Alle 25 -vuotiaat työttömät työnhakijat Uudellamaalla kuukauden lopussa ja työttömyyden vuosimuutos (%)



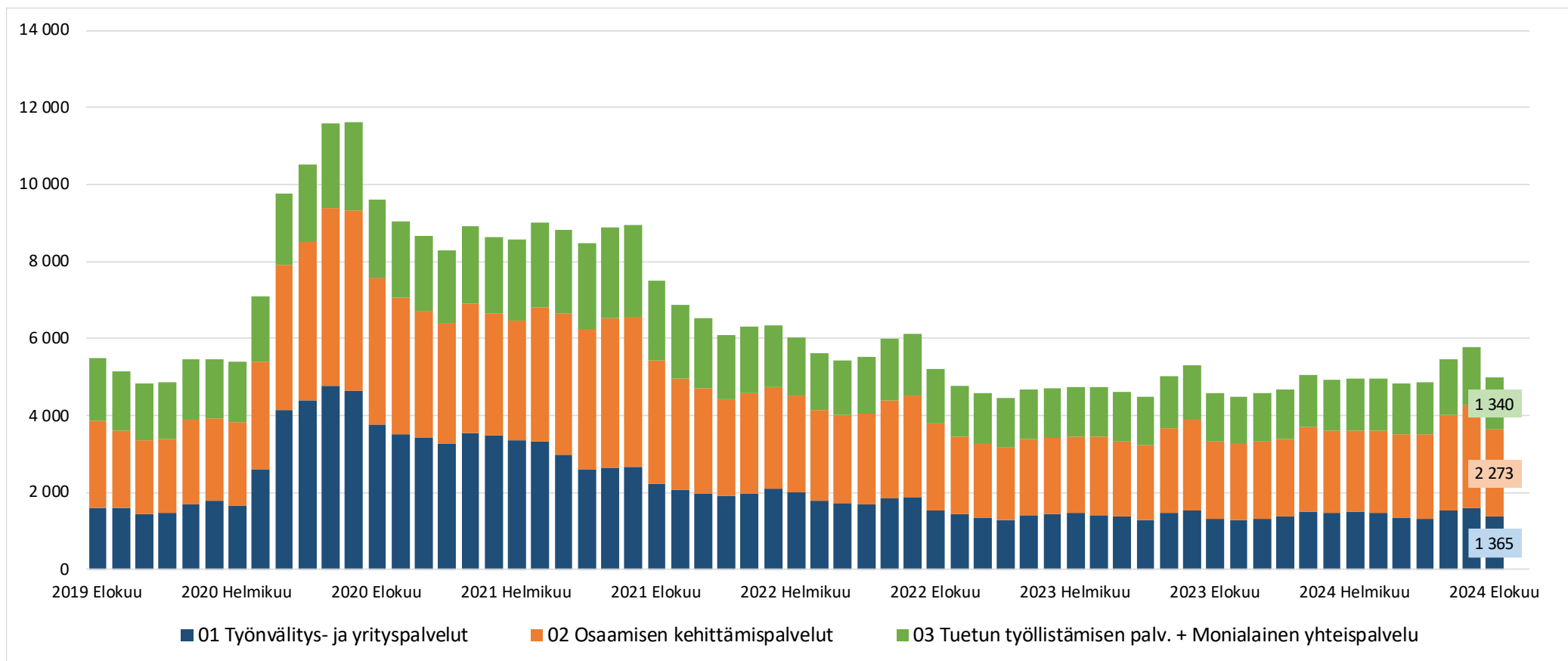


Alle 25-v. työttömät työnhakijat kuukauden lopussa Uudellamaalla





Alle 25-v. työttömät työnhakijat TE-toimiston palvelulinjan mukaan kuukauden lopussa Uudellamaalla





Palveluissa olevat alle 25-vuotiaat työnhakijat Uudellamaalla kuukauden lopussa

	Aktivointiaste	Työttömiä työnhakijoita	Palveluissa yhteensä	Työvoima-koulutuksessa	Valmennuksessa	Työllistettynä	Kokeilussa	Vuorottelu-vapaasijaiset	Kuntouttava työtoiminta	Omaehtoinen opiskelu
2024 Elokuu	25,0	9 010	3 011	568	8	759	409	211	224	832
2024 Heinäkuu	20,5	10 334	2 670	539	...	741	303	238	246	599
2024 Kesäkuu	22,2	9 838	2 812	583	...	756	436	159	277	597
2024 Toukokuu	28,8	8 085	3 270	681	...	775	517	143	277	873
2024 Huhtikuu	29,1	8 092	3 319	699	7	764	515	139	283	912
2024 Maaliskuu	27,8	8 419	3 240	678	8	749	511	127	276	891
2024 Helmikuu	27,1	8 474	3 154	654	10	742	500	114	256	878
2024 Tammikuu	26,6	8 397	3 043	611	10	732	489	114	236	851
2023 Joulukuu	24,6	8 552	2 784	562	5	738	374	91	217	797
2023 Marraskuu	29,1	7 390	3 038	628	8	738	476	93	231	864
2023 Lokakuu	28,8	7 311	2 958	611	9	729	433	92	240	844
2023 Syyskuu	28,6	7 118	2 855	576	6	732	395	96	232	818
2023 Elokuu	27,9	7 212	2 789	554	6	738	371	106	239	775
Vuosimuutos	-2,9	1798	222	14	2	21	38	105	-15	57



Alle 25-v. aktivointiaste (%) kuukauden lopussa Uudenmaan alueen kunnissa

Alue	2023 Elokuu	2024 Elokuu	Vuosi muutos (%-yksikköä)
KOKO MAA	28,2	26,1	-2,1
02 UUSIMAA	27,9	25,0	-2,9
Helsingin seutukunta	2023 Elokuu	2024 Elokuu	Vuosi muutos (%-yksikköä)
ESPOO	31,4	25,1	-6,3
HELSINKI	26,4	25,6	-0,8
HYVINKÄÄ	35,9	30,4	-5,5
JÄRVENPÄÄ	20,7	20,3	-0,4
KARKKILA	32,4	26,9	-5,5
KAUNIAINEN	45,5	11,5	-34,0
KERAVA	23,6	20,2	-3,4
KIRKKONUMMI	31,6	22,4	-9,2
LOHJA	21,9	26,5	4,6
MÄNTSÄLÄ	21,1	25,9	4,8
NURMIJÄRVI	23,8	19,7	-4,1
PORNAINEN	18,5	12,9	-5,6
SIPOO	18,8	15,5	-3,3
SIUNTIO	37,5	14,3	-23,2
TUUSULA	24,0	18,8	-5,2
VANTAA	29,2	26,3	-2,9
VIHTI	30,1	26,8	-3,3

Raaseporin seutukunta	2023 Elokuu	2024 Elokuu	Vuosi muutos (%-yksikköä)
HANKO	31,4	44,4	13,0
INKOO	0,0	25,0	25,0
RAASEPORI	41,3	39,6	-1,7
Porvoon seutukunta	2023 Elokuu	2024 Elokuu	Vuosi muutos (%-yksikköä)
ASKOLA	43,8	15,0	-28,8
MYRSKYLÄ	50,0	12,5	-37,5
PORVOO	29,2	24,6	-4,6
PUKKILA	16,7	0,0	-16,7
Loviisan seutukunta	2023 Elokuu	2024 Elokuu	Vuosi muutos (%-yksikköä)
LAPINJÄRVI	50,0	50,0	0,0
LOVIISA	26,1	17,3	-8,8



25-29-vuotiaat työttömät työnhakijat





25-29-vuotiaat työttömät työnhakijat Uudenmaan alueen kunnissa sekä vuosimuutos (%) kuukauden lopussa

Alue	2023 Elokuu	2024 Heinäkuu	2024 Elokuu	Vuosimuutos (%)
KOKO MAA	25 801	32 779	29 199	13,2 %
02 UUSIMAA	8 923	11 224	10 256	14,9 %
Helsingin seutukunta	2023 Elokuu	2024 Heinäkuu	2024 Elokuu	Vuosimuutos (%)
ESPOO	1 461	1 921	1 729	18,3 %
HELSINKI	4 037	4 890	4 444	10,1 %
HYVINKÄÄ	223	258	251	12,6 %
JÄRVENPÄÄ	275	344	328	19,3 %
KARKKILA	30	49	39	30,0 %
KAUNIAINEN	22	36	34	54,5 %
KERAVA	200	265	250	25,0 %
KIRKKONUMMI	131	191	170	29,8 %
LOHJA	153	165	155	1,3 %
MÄNTSÄLÄ	57	63	67	17,5 %
NURMIJÄRVI	116	159	130	12,1 %
PORNAINEN	8	14	13	62,5 %
SIPOO	70	75	71	1,4 %
SIUNTIO	6	5	6	0,0 %
TUUSULA	114	139	134	17,5 %
VANTAA	1 571	2 103	1 951	24,2 %
VIHTI	79	123	109	38,0 %

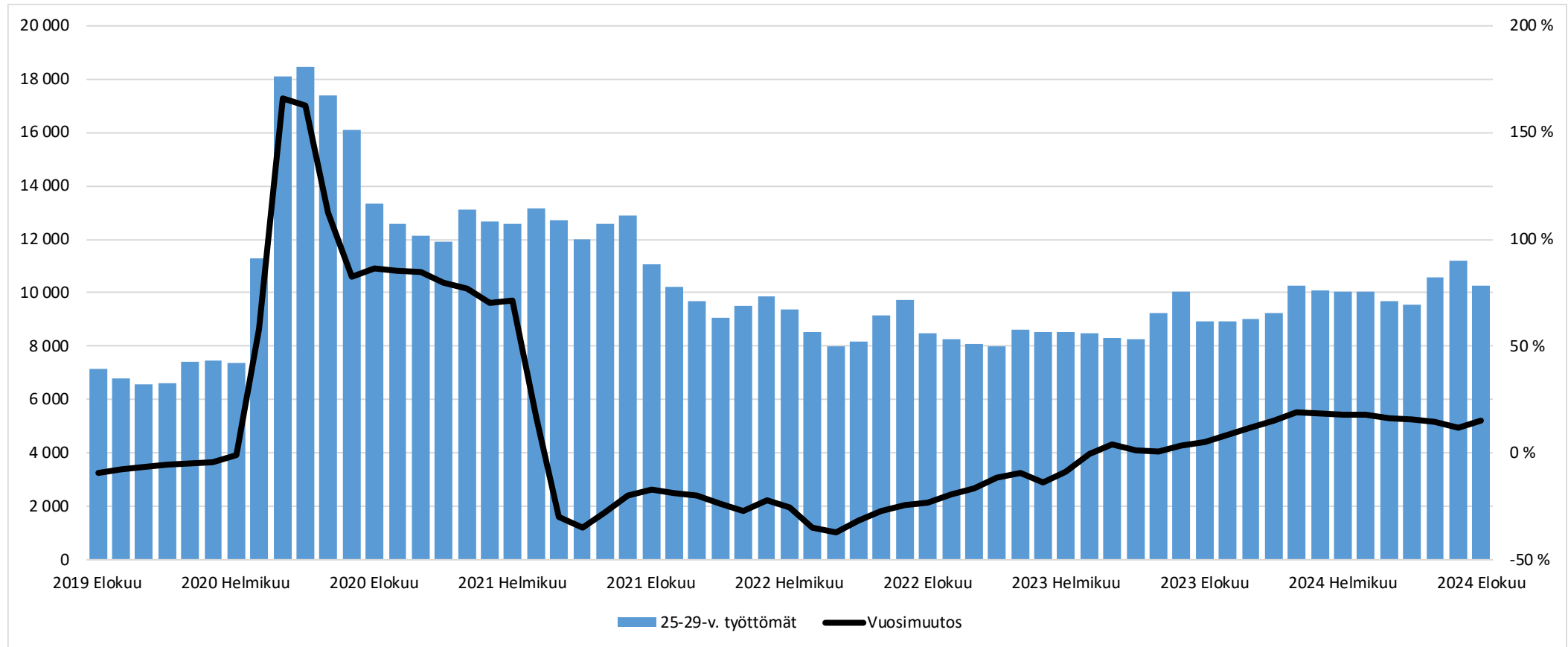
Raaseporin seutukunta	2023 Elokuu	2024 Heinäkuu	2024 Elokuu	Vuosimuutos (%)
HANKO	24	19	19	-20,8 %
INKOO	8
RAASEPORI	63	83	58	-7,9 %
Porvoon seutukunta	2023 Elokuu	2024 Heinäkuu	2024 Elokuu	Vuosimuutos (%)
ASKOLA	7	21	12	71,4 %
MYRSKYLÄ
PORVOO	208	237	227	9,1 %
PUKKILA	5	...
Loviisan seutukunta	2023 Elokuu	2024 Heinäkuu	2024 Elokuu	Vuosimuutos (%)
LAPINJÄRVI	8	6	6	-25,0 %
LOVIISA	46	48	44	-4,3 %
Muut alueet	2023 Elokuu	2024 Heinäkuu	2024 Elokuu	Vuosimuutos (%)
PK-seudun kunnat	7 091	8 950	8 158	15,0 %

... = tieto on salassapitosäännön alainen

Lähde: TEM/Työnvälitystilasto 1207.

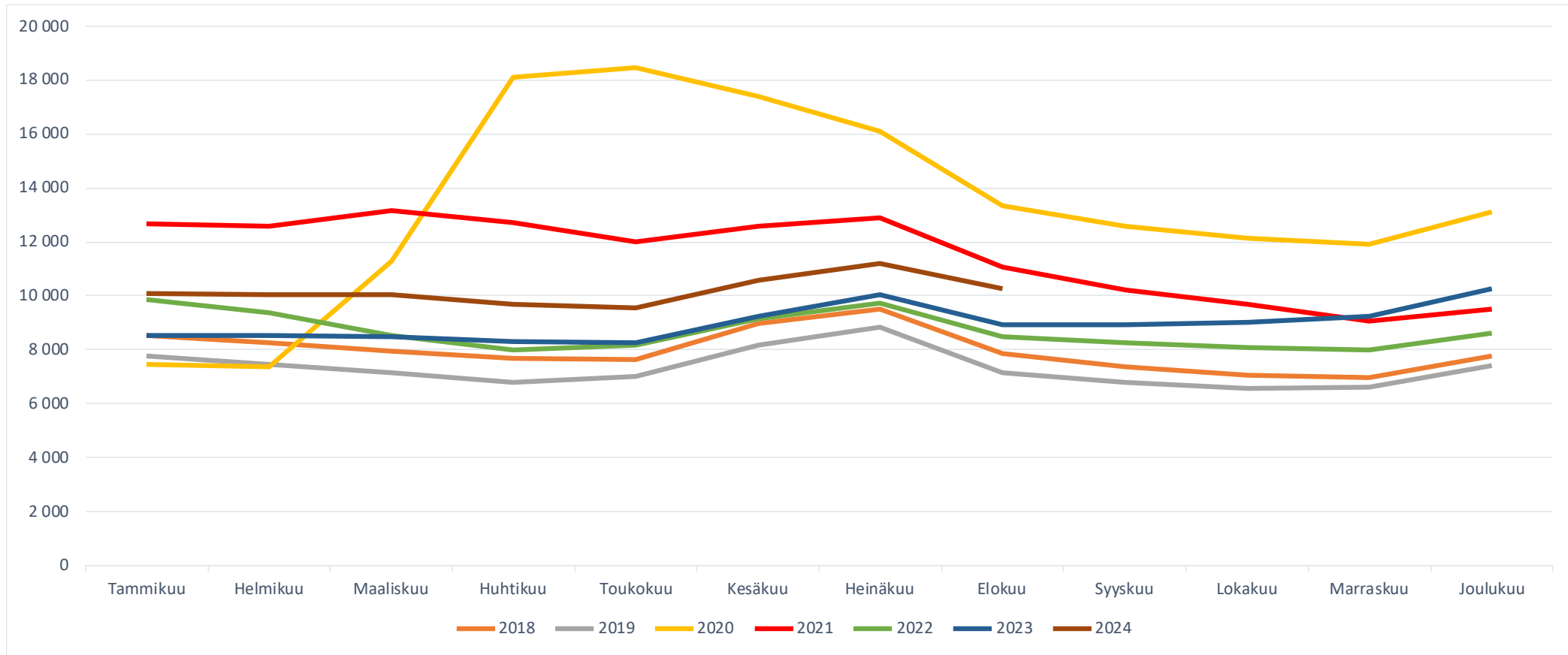


25-29-vuotiaat työttömät työnhakijat Uudellamaalla kuukauden lopussa ja työttömyyden vuosimuutos (%)



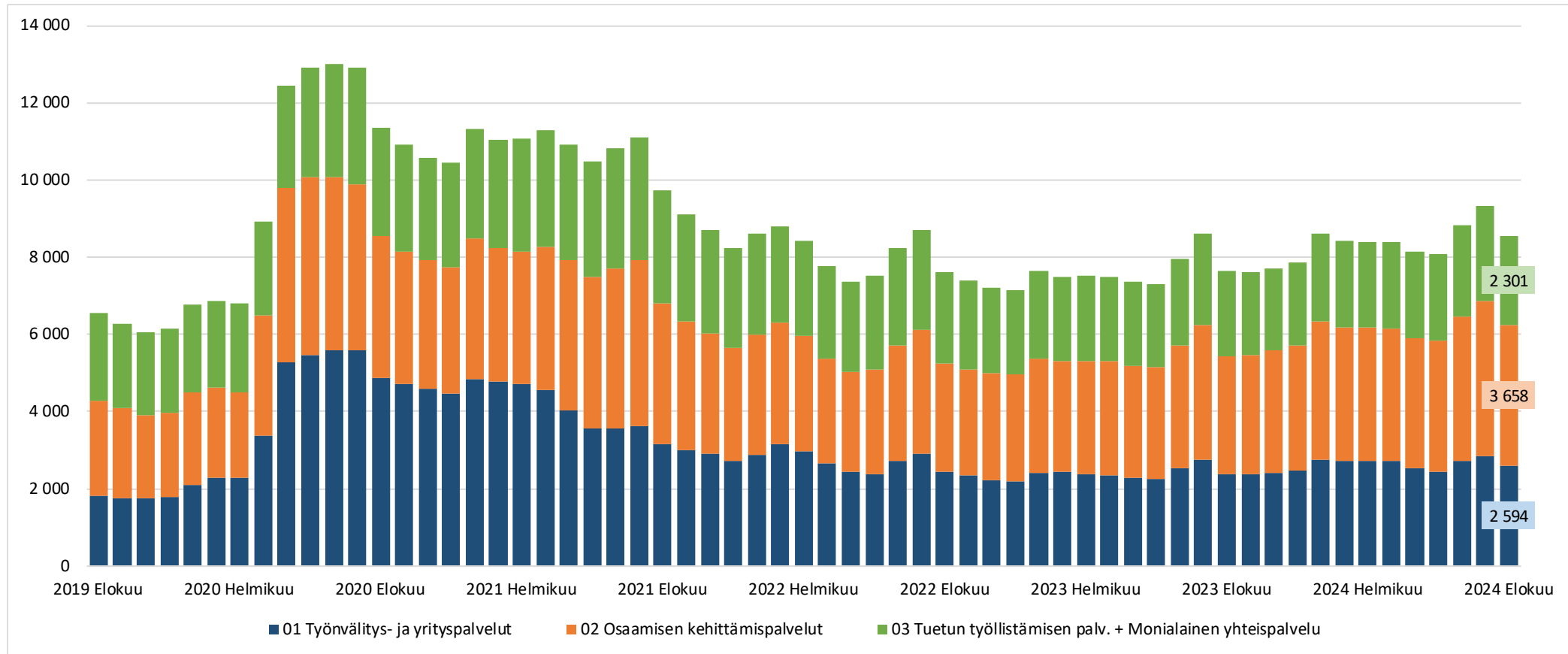


25-29-vuotiaat työttömät työnhakijat kuukauden lopussa Uudellamaalla





25-29-vuotiaat työttömät työnhakijat TE-toimiston palvelulinjan mukaan kuukauden lopussa Uudellamaalla





Palveluissa olevat 25-29-vuotiaat työnhakijat Uudellamaalla kuukauden lopussa

	Aktivointiaste	Työttömiä työnhakijoita	Palveluissa yhteensä	Työvoimakoulutuksessa	Valmennuksessa	Työllistettynä	Kokeilussa	Vuorotteluvapaasijaiset	Kuntouttava työtoiminta	Omaehtoinen opiskelu
2024 Elokuu	31,7	10 256	4 768	1 277	16	1 186	288	224	254	1 523
2024 Heinäkuu	28,4	11 224	4 454	1 218	14	1 183	224	249	241	1 325
2024 Kesäkuu	30,6	10 569	4 662	1 332	15	1 207	295	173	254	1 386
2024 Toukokuu	35,0	9 565	5 158	1 541	20	1 216	307	165	280	1 629
2024 Huhtikuu	35,0	9 670	5 205	1 544	19	1 204	307	126	294	1 711
2024 Maaliskuu	33,7	10 027	5 099	1 454	24	1 197	292	99	297	1 736
2024 Helmikuu	33,6	10 046	5 079	1 438	27	1 180	292	85	289	1 768
2024 Tammikuu	33,0	10 098	4 964	1 356	30	1 150	291	111	273	1 753
2023 Joulukuu	30,9	10 250	4 585	1 267	15	1 077	224	112	259	1 631
2023 Marraskuu	35,1	9 222	4 980	1 398	21	1 108	292	106	286	1 769
2023 Lokakuu	35,5	9 011	4 954	1 353	27	1 124	296	111	278	1 765
2023 Syyskuu	34,8	8 917	4 765	1 243	20	1 131	265	122	248	1 736
2023 Elokuu	34,1	8 923	4 608	1 182	18	1 126	263	116	250	1 653
Vuosi muutos	-2,4	1333	160	95	-2	60	25	108	4	-130



25-29-vuotiaiden aktivointiaste (%) kuukauden lopussa Uudenmaan alueen kunnissa

Alue	2023 Elokuu	2024 Elokuu	Vuosi­muutos (%-yksikköä)
KOKO MAA	36,9	33,5	-3,4
02 UUSIMAA	34,1	31,7	-2,4
Helsingin seutukunta	2023 Elokuu	2024 Elokuu	Vuosi­muutos (%-yksikköä)
ESPOO	36,6	33,7	-2,9
HELSINKI	32,6	30,9	-1,7
HYVINKÄÄ	35,4	33,8	-1,6
JÄRVENPÄÄ	26,5	28,2	1,7
KARKKILA	38,8	33,9	-4,9
KAUNIAINEN	29,0	32,0	3,0
KERAVA	39,6	33,9	-5,7
KIRKKONUMMI	32,1	26,4	-5,7
LOHJA	34,6	32,6	-2,0
MÄNTSÄLÄ	31,3	24,7	-6,6
NURMIJÄRVI	31,0	33,7	2,7
PORNAINEN	42,9	23,5	-19,4
SIPOO	29,3	32,4	3,1
SIUNTIO	50,0	33,3	-16,7
TUUSULA	32,9	32,3	-0,6
VANTAA	35,8	32,2	-3,6
VIHTI	35,2	28,8	-6,4

Raaseporin seutukunta	2023 Elokuu	2024 Elokuu	Vuosi­muutos (%-yksikköä)
HANKO	35,1	42,4	7,3
INKOO	27,3	33,3	6,0
RAASEPORI	43,8	47,7	3,9
Porvoon seutukunta	2023 Elokuu	2024 Elokuu	Vuosi­muutos (%-yksikköä)
ASKOLA	36,4	29,4	-7,0
MYRSKYLÄ	33,3	33,3	0,0
PORVOO	33,5	28,4	-5,1
PUKKILA	20,0	28,6	8,6
Loviisan seutukunta	2023 Elokuu	2024 Elokuu	Vuosi­muutos (%-yksikköä)
LAPINJÄRVI	11,1	33,3	22,2
LOVIISA	29,2	27,9	-1,3



20-29-v. ilman
peruskoulunjälkeistä tutkintoa
olevat työttömät
työnhakijat





Ilman peruskoulun jälkeistä tutkintoa olevat 20-29 vuotiaat työttömät työnhakijat Uudenmaan alueen kunnissa

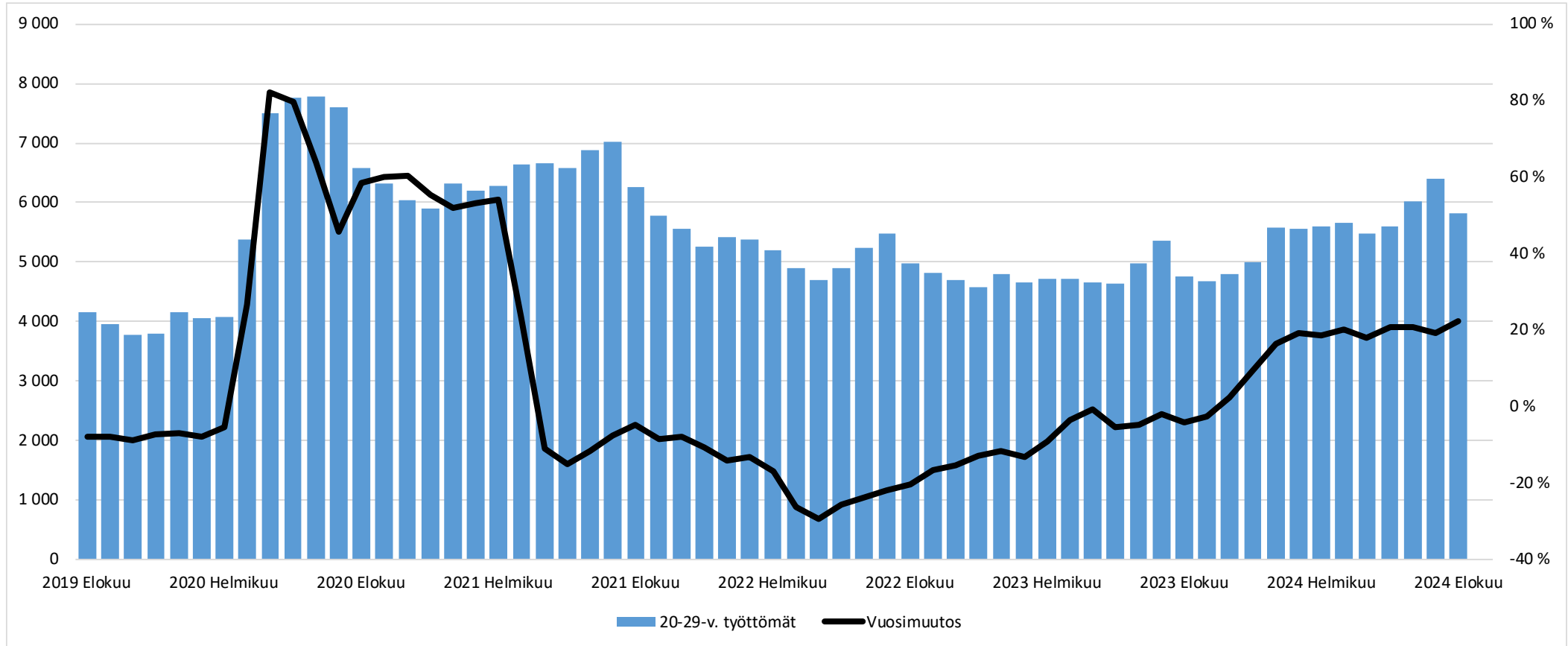
Alue	2023 Elokuu	2024 Heinäkuu	2024 Elokuu	Vuosi muutos (%)
KOKO MAA	13 243	17 605	15 865	19,8 %
02 UUSIMAA	4 755	6 391	5 810	22,2 %
Helsingin seutukunta	2023 Elokuu	2024 Heinäkuu	2024 Elokuu	Vuosi muutos (%)
ESPOO	728	1 088	989	35,9 %
HELSINKI	1 843	2 336	2 094	13,6 %
HYVINKÄÄ	138	208	190	37,7 %
JÄRVENPÄÄ	182	233	224	23,1 %
KARKKILA	23	37	37	60,9 %
KAUNIAINEN	7	10	10	42,9 %
KERAVA	129	214	198	53,5 %
KIRKKONUMMI	73	109	109	49,3 %
LOHJA	123	116	92	-25,2 %
MÄNTSÄLÄ	28	37	42	50,0 %
NURMIJÄRVI	75	110	88	17,3 %
PORNAINEN	7	12	10	42,9 %
SIPOO	33	42	42	27,3 %
SIUNTIO
TUUSULA	64	92	90	40,6 %
VANTAA	1 032	1 418	1 305	26,5 %
VIHTI	48	74	59	22,9 %

Raaseporin seutukunta	2023 Elokuu	2024 Heinäkuu	2024 Elokuu	Vuosi muutos (%)
HANKO	18	15	15	-16,7 %
INKOO
RAASEPORI	32	43	34	6,3 %
Porvoon seutukunta	2023 Elokuu	2024 Heinäkuu	2024 Elokuu	Vuosi muutos (%)
ASKOLA	...	5
MYRSKYLÄ
PORVOO	124	145	137	10,5 %
PUKKILA
Loviisan seutukunta	2023 Elokuu	2024 Heinäkuu	2024 Elokuu	Vuosi muutos (%)
LAPINJÄRVI	5
LOVIISA
Muut alueet	2023 Elokuu	2024 Heinäkuu	2024 Elokuu	Vuosi muutos (%)
PK-seudun kunnat	3 610	4 852	4 398	21,8 %

... = tieto on salassapitosäännön alainen

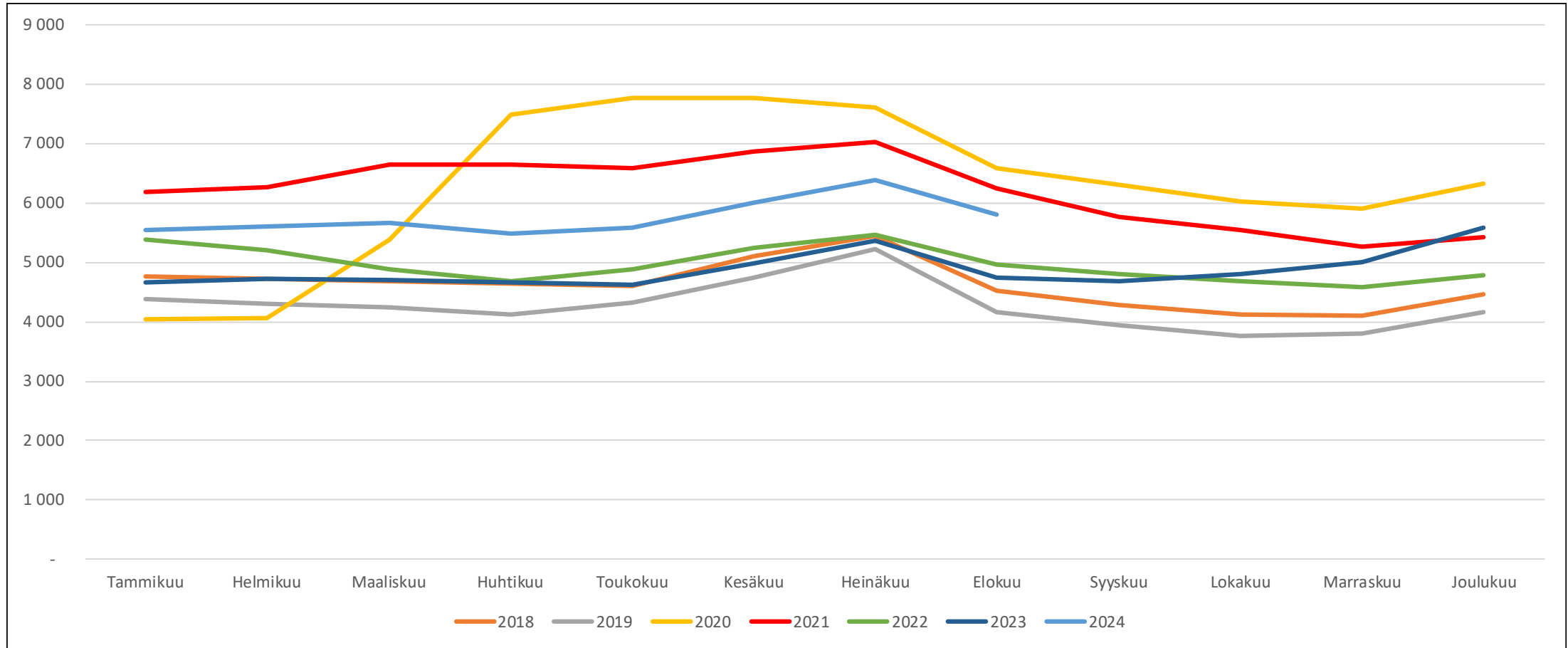


Ilman peruskoulun jälkeistä tutkintoa olevat 20-29-v. työttömät kuukauden lopussa Uudellamaalla



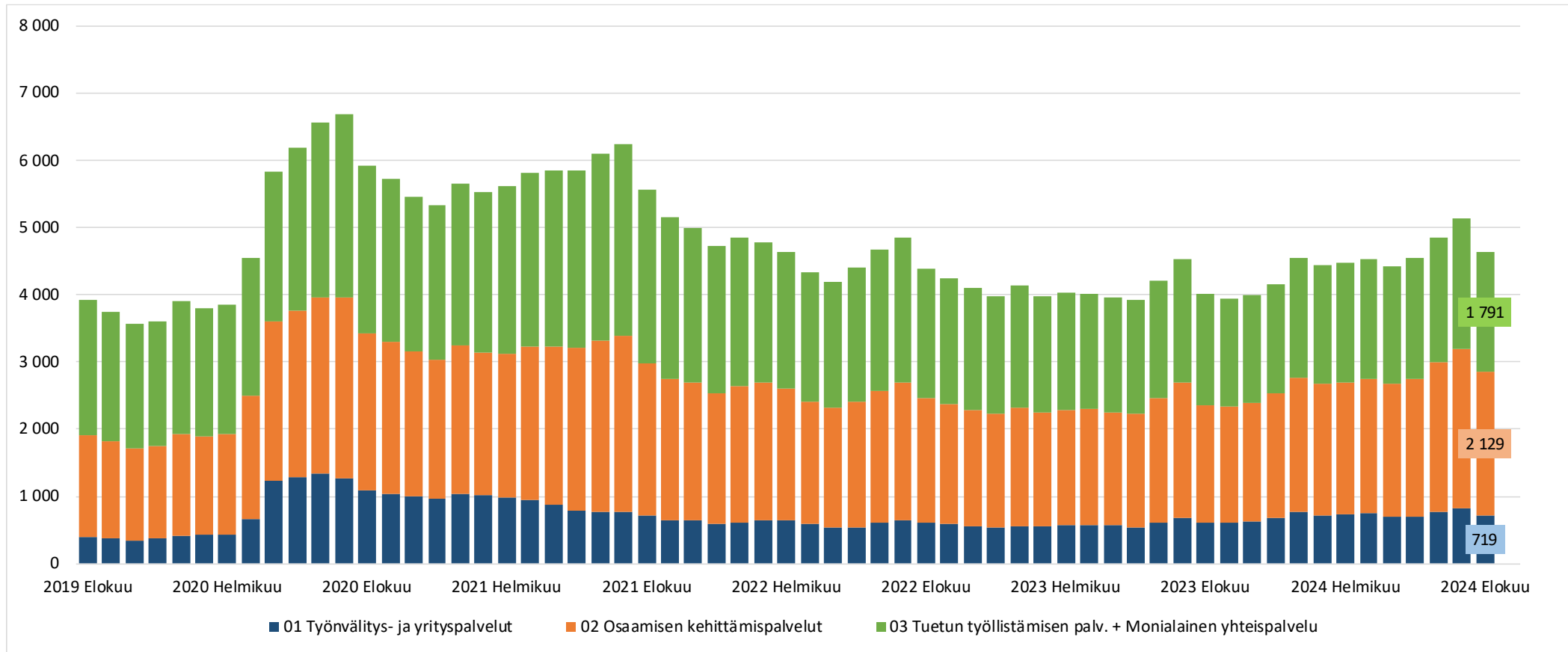


Ilman peruskoulun jälkeistä tutkintoa olevat 20-29-v. työttömät Uudellamaalla





Ilman peruskoulun jälkeistä tutkintoa olevat 20-29-v. työttömät TE-toimiston palvelulinjan mukaan Uudellamaalla





Lisätietoa ja kuntakohtaisia tilastoja:

Uudenmaan ELY-keskus
tutkimus.uusimaa@ely-keskus.fi

